

# JSCA会員社 ステンレスコイル・鋼板の販売/在庫/受託預り/加工量 調査資料

**資料:**

〔平成28年04月実績〕

H28.5.20

## (1) 販売量と在庫量(自販、受託預り)調査

### ① 自販用在庫量と販売量

(単位:トン)

鋼種	品種	前月末在庫	当月販売量			当月末在庫						在庫増減	
			定尺	その他	合計	東北・北海道	関東・新潟	中部・北陸	関西・四国	中国	九州		合計
Ni系	熱延品	5,845	1,563	829	2,392	120	2,112	1,072	2,310	239	112	5,965	119
	冷延品	61,780	13,019	15,748	28,767	593	31,580	7,786	14,731	2,983	3,951	61,625	▲ 155
	小計	67,625	14,582	16,577	31,159	713	33,692	8,858	17,041	3,222	4,063	67,589	▲ 36
Cr系	熱延品	209	116	40	156	0	106	14	75	0	0	195	▲ 14
	冷延品	48,436	5,510	18,604	24,114	561	18,218	12,628	12,768	2,607	1,596	48,377	▲ 59
	小計	48,645	5,626	18,644	24,270	561	18,324	12,642	12,843	2,607	1,596	48,572	▲ 73
Mn系	熱延品	0	0	0	0	0	0	0	0	0	0	0	0
	冷延品	0	0	0	0	0	0	0	0	0	0	0	0
	小計	0	0	0	0	0	0	0	0	0	0	0	0
<b>合計</b>		116,270	20,208	35,221	55,429	1,274	52,016	21,500	29,884	5,829	5,659	116,161	▲ 109

### ② 受託加工預り在庫量

(単位:トン)

鋼種	品種	前月末在庫	当月末在庫	在庫増減
Ni系	熱延品	6,993	6,563	▲ 430
	冷延品	28,674	27,529	▲ 1,145
	小計	35,667	34,092	▲ 1,575
Cr系	熱延品	616	449	▲ 167
	冷延品	16,561	14,761	▲ 1,799
	小計	17,177	15,210	▲ 1,966
Mn系	熱延品	0	0	0
	冷延品	313	295	▲ 18
	小計	313	295	▲ 18
<b>合計</b>		53,157	49,597	▲ 3,559

※メーカー・商社・コイルセンター・その他流通からの全受託預り数量

### 報告条件

- ① Ni系とはオーステナイト系ステンレス鋼(300系)二相系、析出硬化系を含む。
- ② Cr系とはフェライト系及びマルテンサイト系ステンレス鋼(400系)。
- ③ Mn系とはオーステナイト系ステンレス鋼の内、Ni 6%未満、Mn 3%以上(200系)。
- ④ 各メーカーの独自鋼種も全て上記3系列に分類して報告。
- ⑤ 熱延品はHotコイルとHotカット品のみを報告。
- ⑥ 冷延品は全てを報告。
- ⑦ 販売量は切断加工を伴わない仕入転売品も含む全社販売数量を報告。
- ⑧ 定尺とは1,000mm×2,000mm以上の定寸サイズとする。
- ⑨ (1)の当月末在庫は販売用の全ての自社在庫(工場、営業倉庫、支店、営業所等にある在庫及び外注先へ預け在庫を含む)を報告。
- ⑩ (1)の当月末在庫の報告では複数箇所には在庫拠点がある会員社は各所在地域別(全国6ブロック)に在庫数量を記入。

## (2) 加工量調査

鋼種	品種	加工内訳			合計
		スリッター	レベラー	シャーリング	
自販加工	熱冷延品計	25,314	22,435	3,535	51,285
受託加工	熱冷延品計	20,214	15,943	650	36,807
<b>合計</b>		45,529	38,378	4,185	88,092

※熱延品はHotコイルとHotカット品、冷延品は全てを報告。

※加工量は各ラインの通板総数量(2工程、3工程材は重複します)。

※受託加工とは賃加工にて加工を引き受けるものを対象とする。

### JSCA統計調査資料・推移表

#### (3) 払い出し量推移

(1ヶ月当たり・単位:トン)

		平成26年					平成27年					平成28年				
冷延		10月～12月	1月～3月	4月～6月	7月～9月	10月～12月	1月～3月	4月～6月	7月～9月	10月～12月	1月～3月	4月	5月	6月	1月～3月	
Ni系 冷延	定尺	13,234	13,765	12,084	12,048	11,768	13,060	12,620	12,699	13,793	14,246	13,019			13,019	
	その他	16,774	17,495	16,597	16,881	16,135	16,566	15,532	15,754	16,354	16,117	15,748			15,748	
	小計	30,008	31,260	28,681	28,930	27,902	29,627	28,152	28,453	30,147	30,363	28,767	0	0	28,767	
Cr系 冷延	定尺	5,986	6,188	5,262	5,502	5,569	5,649	5,503	5,393	5,723	5,843	5,510			5,510	
	その他	19,048	20,170	19,001	18,673	18,494	18,965	17,944	18,804	20,441	18,962	18,604			18,604	
	小計	25,034	26,358	24,264	24,175	24,062	24,614	23,446	24,197	26,164	24,805	24,114	0	0	24,114	
Mn系 冷延	定尺	0	0	0	0	1	0	0	0	0	0	0			0	
	その他	59	53	80	133	38	6	2	3	2	1	0			0	
	小計	59	53	80	133	39	6	2	3	2	1	0	0	0	0	
合計	定尺	19,220	19,953	17,346	17,550	17,338	18,710	18,123	18,092	19,516	20,089	18,529	0	0	18,529	
	その他	35,881	37,717	35,678	35,688	34,666	35,537	33,478	34,560	36,797	35,080	34,352	0	0	34,352	
	合計	55,108	57,670	53,025	53,238	52,004	54,247	51,601	52,652	56,313	55,169	52,881	0	0	52,881	

(1ヶ月当たり・単位:トン)

		平成26年					平成27年				平成28年				
熱延		10～12月	1～3月	4～6月	7～9月	10～12月	1～3月	4～6月	7～9月	10～12月	1～3月	4月	5月	6月	1～3月
Ni系 熱延	定尺	1,733	1,754	1,563	1,571	1,447	1,455	1,425	1,394	1,501	1,427	1,563			1,563
	その他	928	982	882	927	885	923	825	848	839	921	829			829
	小計	2,660	2,736	2,445	2,499	2,332	2,378	2,250	2,242	2,340	2,348	2,392	0	0	2,392
Cr系 熱延	定尺	91	82	89	86	74	273	98	75	90	83	116			116
	その他	30	37	35	32	39	62	80	73	56	54	40			40
	小計	121	119	125	117	112	335	179	149	146	136	156	0	0	156
Mn系 熱延	定尺	0	0	0	0	0	0	0	0	0	0	0			0
	その他	0	0	0	0	0	0	0	0	0	0	0			0
	小計	0	0	0	0	0	0	0	0	0	0	0	0	0	0
合計	定尺	1,823	1,836	1,652	1,657	1,521	1,728	1,523	1,469	1,591	1,510	1,679	0	0	1,679
	その他	958	1,019	917	959	924	985	906	921	895	974	869	0	0	869
	合計	2,781	2,855	2,569	2,616	2,445	2,713	2,429	2,391	2,486	2,484	2,548	0	0	2,548

(1月当たり・単位:トン)

JSCA統計調査資料・推移表

		平成26年					平成27年					平成28年				
		10～12月	1～3月	4～6月	7～9月	10～12月	1～3月	4～6月	7～9月	10～12月	1～3月	4月	5月	6月	1～3月	
Ni系 合計	定尺	14,966	15,519	13,647	13,620	13,215	14,516	14,045	14,092	15,298	15,673	14,582			14,582	
	その他	17,702	18,477	17,479	17,809	17,020	17,489	16,357	16,602	17,193	17,038	16,577			16,577	
	小計	32,669	33,996	31,126	31,429	30,235	32,005	30,402	30,694	32,490	32,710	31,159	0	0	31,159	
Cr系 合計	定尺	6,077	6,269	5,352	5,588	5,642	5,922	5,601	5,469	5,814	5,927	5,626			5,626	
	その他	19,078	20,206	19,037	18,705	18,532	19,027	18,024	18,877	20,497	19,016	18,644			18,644	
	小計	25,155	26,476	24,388	24,292	24,175	24,949	23,625	24,346	26,310	24,942	24,270	0	0	24,270	
Mn系 合計	定尺	0	0	0	0	1	0	0	0	0	0	0	0	0	0	
	その他	59	53	80	133	38	6	2	3	2	2	0			0	
	小計	59	53	80	133	39	6	2	3	2	2	0	0	0	0	
合計	定尺	21,043	21,789	18,999	19,208	18,859	20,438	19,646	19,561	21,111	21,599	20,208	0	0	20,208	
	その他	36,839	38,736	36,595	36,647	35,590	36,522	34,383	35,482	37,691	36,055	35,221	0	0	35,221	
	合計	57,882	60,525	55,594	55,855	54,448	56,959	54,030	55,043	58,803	57,654	55,429	0	0	55,429	

(4) 参考資料

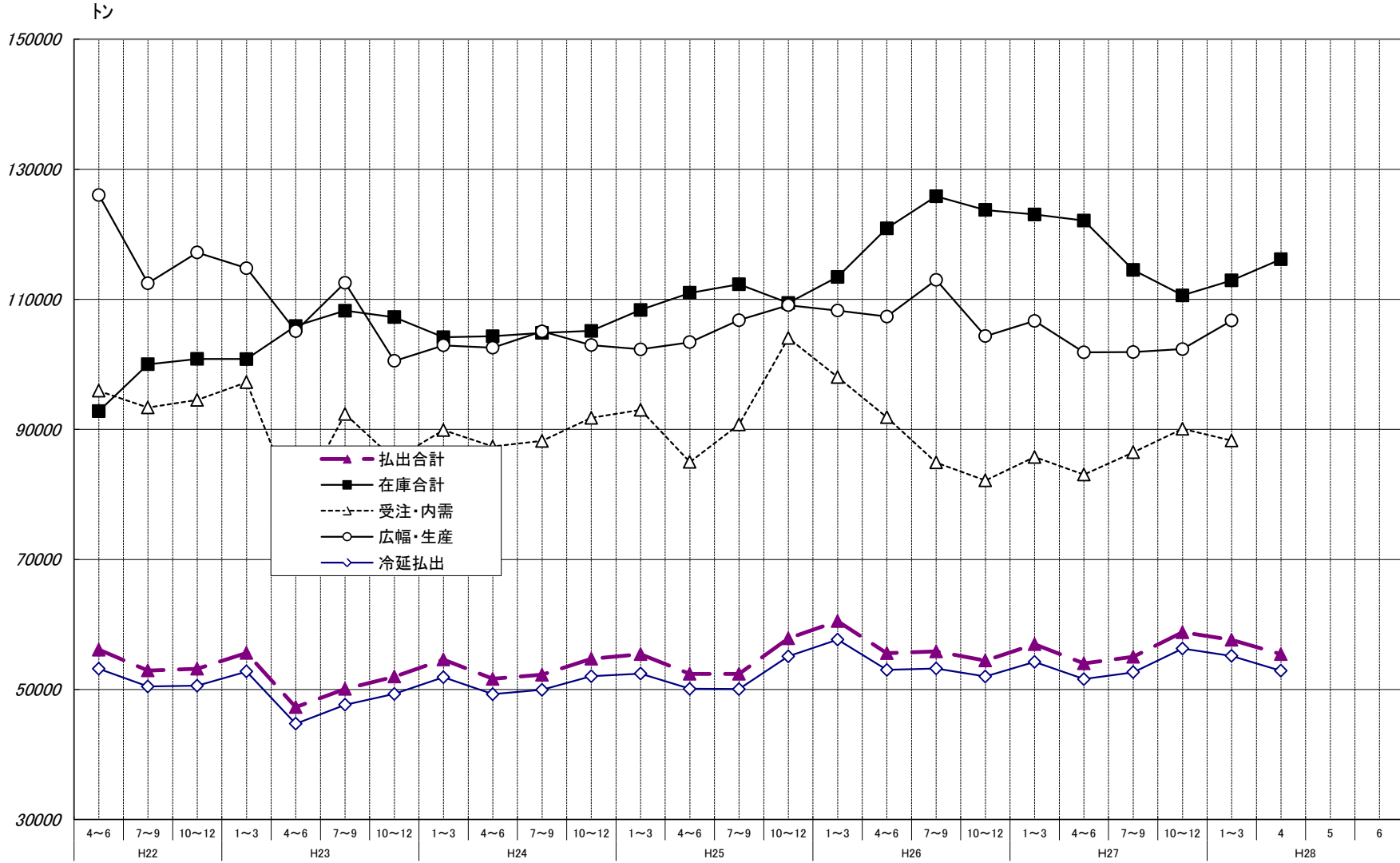
(1月当たり・単位:トン)

	平成26年					平成27年					平成28年				
	10～12月平均	1～3月平均	4～6月平均	7～9月平均	10～12月平均	1～3月平均	4～6月平均	7～9月平均	10～12月平均	1～3月平均	4月	5月	6月	1～3月平均	
冷延内需受注量	104,047	98,037	91,879	84,907	82,143	85,747	83,064	86,486	90,090	88,272				#DIV/0!	
冷延広幅生産量	109,110	108,276	107,356	112,998	104,348	106,688	101,840	101,912	102,360	106,742				#DIV/0!	
JSCA冷延販売量	55,108	57,670	53,025	53,238	52,004	54,247	51,600	52,652	56,313	55,169	52,881			52,881	
JSCAシェア	50.5%	53.3%	49.4%	47.1%	49.8%	50.8%	50.7%	51.7%	55.0%	51.7%	#DIV/0!	#DIV/0!	#DIV/0!	#DIV/0!	
JSCA自社在庫量	109,442	113,460	120,923	125,858	123,745	123,047	122,120	114,518	110,614	112,902	116,161			116,161	
JSCA預り在庫量	47,019	47,475	51,940	55,458	55,624	55,830	54,232	51,859	52,234	52,101	49,597			49,597	
自社+預り在庫量	156,461	160,935	172,863	181,316	179,369	178,876	176,352	166,377	162,848	165,003	165,758	0	0	165,758	

※ JSCAシェア = JSCA冷延販売量 / 3月  
 ※ 冷延内需受注量は「ステンレス鋼板用途別」 86597  
 ※ 冷延広幅生産量は「鉄鋼・非鉄金属、金属」 114104

全国ステンレスコイルセンター工業会

# JSCAステンレスコイル・鋼板流通調査



H22

H23

H24

H25

H26

H27

H28

5

6