

JSCA会員社 ステンレスコイル・鋼板の販売/在庫/受託預り/加工量 調査資料

資料:

〔平成28年03月実績〕

(1) 販売量と在庫量(自販、受託預り)調査

H28.4.22

① 自販用在庫量と販売量

(単位:トン)

鋼種	品種	前月末在庫	当月販売量			当月末在庫						在庫増減	
			定尺	その他	合計	東北・北海道	関東・新潟	中部・北陸	関西・四国	中国	九州		合計
Ni系	熱延品	6,067	1,577	1,003	2,580	105	2,127	1,021	2,248	234	110	5,845	▲ 222
	冷延品	58,380	15,066	17,064	32,130	555	32,270	7,236	14,728	3,097	3,894	61,780	3,399
	小計	64,447	16,643	18,067	34,710	660	34,397	8,257	16,976	3,331	4,005	67,625	3,177
Cr系	熱延品	252	89	49	138	0	119	22	68	0	0	209	▲ 42
	冷延品	48,218	6,329	19,993	26,323	489	18,525	12,286	13,113	2,431	1,591	48,436	218
	小計	48,470	6,419	20,042	26,461	489	18,644	12,308	13,181	2,431	1,591	48,645	176
Mn系	熱延品	0	0	0	0	0	0	0	0	0	0	0	0
	冷延品	0	0	0	0	0	0	0	0	0	0	0	0
	小計	0	0	0	0	0	0	0	0	0	0	0	0
合計		112,917	23,061	38,110	61,171	1,149	53,041	20,565	30,157	5,762	5,596	116,270	3,353

② 受託加工預り在庫量

(単位:トン)

鋼種	品種	前月末在庫	当月末在庫	在庫増減
Ni系	熱延品	6,711	6,993	281
	冷延品	27,191	28,674	1,483
	小計	33,903	35,667	1,764
Cr系	熱延品	580	616	36
	冷延品	15,864	16,561	697
	小計	16,444	17,177	733
Mn系	熱延品	0	0	0
	冷延品	304	313	9
	小計	304	313	9
合計		50,650	53,157	2,506

※メーカー・商社・コイルセンター・その他流通からの全受託預り数量

報告条件

- ① Ni系とはオーステナイト系ステンレス鋼(300系)二相系、析出硬化系を含む。
- ② Cr系とはフェライト系及びマルテンサイト系ステンレス鋼(400系)。
- ③ Mn系とはオーステナイト系ステンレス鋼の内、Ni 6%未満、Mn 3%以上(200系)。
- ④ 各メーカーの独自鋼種も全て上記3系列に分類して報告。
- ⑤ 熱延品はHotコイルとHotカット品のみを報告。
- ⑥ 冷延品は全てを報告。
- ⑦ 販売量は切断加工を伴わない仕入転売品も含む全社販売数量を報告。
- ⑧ 定尺とは1,000mmx2,000mm以上の定寸サイズとする。
- ⑨ (1)の当月末在庫は販売用の全ての自社在庫(工場、営業倉庫、支店、営業所等にある在庫及び外注先へ預け在庫を含む)を報告。
- ⑩ (1)の当月末在庫の報告では複数箇所にある在庫拠点がある会員社は各所在地域別(全国6ブロック)に在庫数量を記入。

(2) 加工量調査

鋼種	品種	加工内訳			合計
		スリッター	レベラー	シャーリング	
自販加工	熱冷延品計	25,909	25,214	3,606	54,730
受託加工	熱冷延品計	20,939	18,580	784	40,303
合計		46,849	43,794	4,390	95,032

- ※熱延品はHotコイルとHotカット品、冷延品は全てを報告。
- ※加工量は各ラインの通板総数量(2工程、3工程材は重複します)。
- ※受託加工とは賃加工にて加工を引き受けるものを対象とする。

JSCA統計調査資料・推移表

(3) 払い出し量推移

(1ヶ月当たり・単位:トン)

		平成24年		平成26年				平成27年				平成28年			
冷延		7月～9月	10月～12月	1月～3月	4月～6月	7月～9月	10月～12月	1月～3月	4月～6月	7月～9月	10月～12月	1月	2月	3月	1月～3月
Ni系 冷延	定尺	11,439	13,234	13,765	12,084	12,048	11,768	13,060	12,620	12,699	13,793	12,687	14,985	15,066	14,246
	その他	15,416	16,774	17,495	16,597	16,881	16,135	16,566	15,532	15,754	16,354	14,735	16,552	17,064	16,117
	小計	26,855	30,008	31,260	28,681	28,930	27,902	29,627	28,152	28,453	30,147	27,422	31,537	32,130	30,363
Cr系 冷延	定尺	5,623	5,986	6,188	5,262	5,502	5,569	5,649	5,503	5,393	5,723	5,510	5,691	6,329	5,843
	その他	17,483	19,048	20,170	19,001	18,673	18,494	18,965	17,944	18,804	20,441	17,569	19,324	19,993	18,962
	小計	23,107	25,034	26,358	24,264	24,175	24,062	24,614	23,446	24,197	26,164	23,079	25,015	26,322	24,805
Mn系 冷延	定尺	0	0	0	0	0	1	0	0	0	0	0	0	0	0
	その他	103	59	53	80	133	38	6	2	3	2	0	3	0	1
	小計	104	59	53	80	133	39	6	2	3	2	0	3	0	1
合計	定尺	17,063	19,220	19,953	17,346	17,550	17,338	18,710	18,123	18,092	19,516	18,197	20,676	21,395	20,089
	その他	33,002	35,881	37,717	35,678	35,688	34,666	35,537	33,478	34,560	36,797	32,304	35,879	37,057	35,080
	合計	50,065	55,108	57,670	53,025	53,238	52,004	54,247	51,601	52,652	56,313	50,501	56,555	58,452	55,169

(1ヶ月当たり・単位:トン)

		平成24年		平成26年				平成27年				平成28年			
熱延		7～9月	10～12月	1～3月	4～6月	7～9月	10～12月	1～3月	4～6月	7～9月	10～12月	1月	2月	3月	1～3月
Ni系 熱延	定尺	1,434	1,733	1,754	1,563	1,571	1,447	1,455	1,425	1,394	1,501	1,305	1,399	1,577	1,427
	その他	812	928	982	882	927	885	923	825	848	839	883	876	1,003	921
	小計	2,246	2,660	2,736	2,445	2,499	2,332	2,378	2,250	2,242	2,340	2,188	2,275	2,580	2,348
Cr系 熱延	定尺	62	91	82	89	86	74	273	98	75	90	67	92	89	83
	その他	34	30	37	35	32	39	62	80	73	56	46	66	49	54
	小計	96	121	119	125	117	112	335	179	149	146	113	158	138	136
Mn系 熱延	定尺	0	0	0	0	0	0	0	0	0	0	0	0	0	0
	その他	0	0	0	0	0	0	0	0	0	0	0	0	0	0
	小計	0	0	0	0	0	0	0	0	0	0	0	0	0	0
合計	定尺	1,496	1,823	1,836	1,652	1,657	1,521	1,728	1,523	1,469	1,591	1,372	1,491	1,666	1,510
	その他	846	958	1,019	917	959	924	985	906	921	895	929	942	1,052	974
	合計	2,342	2,781	2,855	2,569	2,616	2,445	2,713	2,429	2,391	2,486	2,301	2,433	2,718	2,484

(1月当たり・単位:トン)

JSCA統計調査資料・推移表

		平成24年		平成26年				平成27年				平成28年			
合計		7~9月	10~12月	1~3月	4~6月	7~9月	10~12月	1~3月	4~6月	7~9月	10~12月	1月	2月	3月	1~3月
Ni系 合計	定尺	12,873	14,966	15,519	13,647	13,620	13,215	14,516	14,045	14,092	15,298	13,992	16,383	16,643	15,673
	その他	16,228	17,702	18,477	17,479	17,809	17,020	17,489	16,357	16,602	17,193	15,618	17,428	18,067	17,038
	小計	29,101	32,669	33,996	31,126	31,429	30,235	32,005	30,402	30,694	32,490	29,610	33,811	34,710	32,710
Cr系 合計	定尺	5,686	6,077	6,269	5,352	5,588	5,642	5,922	5,601	5,469	5,814	5,577	5,784	6,419	5,927
	その他	17,517	19,078	20,206	19,037	18,705	18,532	19,027	18,024	18,877	20,497	17,615	19,390	20,042	19,016
	小計	23,203	25,155	26,476	24,388	24,292	24,175	24,949	23,625	24,346	26,310	23,192	25,174	26,461	24,942
Mn系 合計	定尺	0	0	0	0	0	1	0	0	0	0		0	0	0
	その他	103	59	53	80	133	38	6	2	3	2		3	0	2
	小計	104	59	53	80	133	39	6	2	3	2	0	3	0	2
合計	定尺	18,559	21,043	21,789	18,999	19,208	18,859	20,438	19,646	19,561	21,111	19,569	22,167	23,062	21,599
	その他	33,848	36,839	38,736	36,595	36,647	35,590	36,522	34,383	35,482	37,691	33,233	36,821	38,109	36,055
	合計	52,407	57,882	60,525	55,594	55,855	54,448	56,959	54,030	55,043	58,803	52,802	58,988	61,171	57,654

(4)参考資料

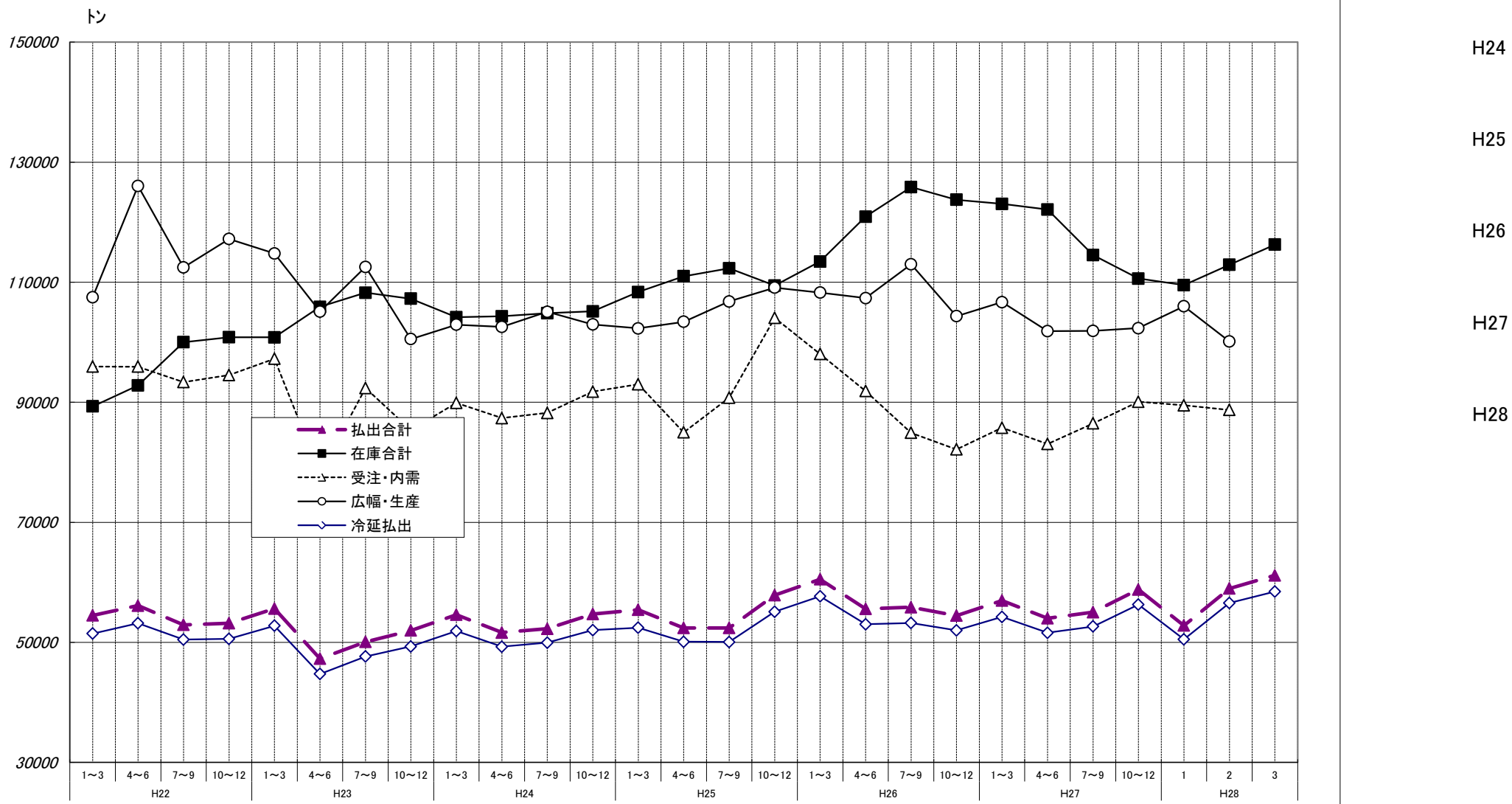
(1月当たり・単位:トン)

	平成24年		平成26年				平成27年				平成28年			
	7~9月平均	10~12月平均	1~3月平均	4~6月平均	7~9月平均	10~12月平均	1~3月平均	4~6月平均	7~9月平均	10~12月平均	1月	2月	3月	1~3月平均
冷延内需受注量	90,750	104,047	98,037	91,879	84,907	82,143	85,747	83,064	86,486	90,090	89,486	88,733		89,110
冷延広幅生産量	106,804	109,110	108,276	107,356	112,998	104,348	106,688	101,840	101,912	102,360	105,988	100,134		103,061
JSCA冷延販売量	50,065	55,108	57,670	53,025	53,238	52,004	54,247	51,600	52,652	56,313	50,501	56,555	58,452	55,169
JSCAシェア	46.9%	50.5%	53.3%	49.4%	47.1%	49.8%	50.8%	50.7%	51.7%	55.0%	47.6%	56.5%	#DIV/0!	53.5%
JSCA自社在庫量	112,315	109,442	113,460	120,923	125,858	123,745	123,047	122,120	114,518	110,614	109,520	112,917	116,270	112,902
JSCA預り在庫量	51,072	47,019	47,475	51,940	55,458	55,624	55,830	54,232	51,859	52,234	52,495	50,650	53,157	52,101
自社+預り在庫量	163,387	156,461	160,935	172,863	181,316	179,369	178,876	176,352	166,377	162,848	162,015	163,567	169,427	165,003

※ JSCAシェア=JSCA冷延販売量÷冷延広幅
 ※ 冷延内需受注量は「ステンレス鋼板用途別受注統計」(ス
 ※ 冷延広幅生産量は「鉄鋼・非鉄金属・金属製品統計月報」

全国ステンレスコイルセンター工業会

JSCAステンレスコイル・鋼板流通調査



H22

H23

H24

H25

H26

H27

H28