

# 全地区経営実態アンケート調査集計表

(調査対象期間 平成27年10月～12月)

全国ステンレス流通協会連合会

全地区経営アンケート調査集計表  
(調査対象期間 平成27年10月～12月)

商社を除く

問1. 所属	地区		a)東京		b)大阪		c)名古屋		d)九州		e)中国		f)北陸		g)東北		h)四国		全地区	
	対象社数	回答社数	100	63	98	58	38	30	23	12	25	18	10	7	16	10	14	9	324	207
	回収率		63.0%		59.2%		78.9%		52.2%		72.0%		70.0%		62.5%		64.3%		63.9%	
問2. 概要																				
(イ) 従業員数																				
a) 30人以下																				
b) 31人～60人																				
c) 61人以上																				
(ロ) 年間売上高(全商品):円																				
a) 10億以下																				
b) 11億～50億																				
c) 51億～100億																				
d) 101億～200億																				
e) 200億以上																				
問3. 10～12月の売上高(7～9月に比べて)																				
a) 増加	25	39.7%	25	43.1%	14	46.7%	6	50.0%	6	33.3%	2	28.6%	3	30.0%	2	22.2%	83	40.1%		
b) 横這い	32	50.8%	25	43.1%	9	30.0%	4	33.3%	7	38.9%	2	28.6%	5	50.0%	5	55.6%	89	43.0%		
c) 減少	6	9.5%	8	13.8%	7	23.3%	2	16.7%	5	27.8%	3	42.9%	2	20.0%	2	22.2%	35	16.9%		
	63		58		30		12		18		7		10		9		207			
問4. 収益・採算																				
(イ) 10～12月は																				
a) 黒字	34	54.8%	39	67.2%	22	73.3%	6	50.0%	9	50.0%	3	42.9%	5	50.0%	5	55.6%	123	59.7%		
b) 収支トントン	21	33.9%	15	25.9%	6	20.0%	4	33.3%	8	44.4%	4	57.1%	3	30.0%	3	33.3%	64	31.1%		
c) 赤字	7	11.3%	4	6.9%	2	6.7%	2	16.7%	1	5.6%	0	0.0%	2	20.0%	1	11.1%	19	9.2%		
	62		58		30		12		18		7		10		9		206			
(ロ) 7～9月と比べて																				
a) 良化	24	38.1%	21	36.8%	10	33.3%	6	50.0%	7	38.9%	1	14.3%	1	10.0%	2	22.2%	72	35.0%		
b) 横這い	30	47.6%	25	43.9%	16	53.3%	4	33.3%	10	55.6%	3	42.9%	7	70.0%	5	55.6%	100	48.5%		
c) 悪化	9	14.3%	11	19.3%	4	13.3%	2	16.7%	1	5.6%	3	42.9%	2	20.0%	2	22.2%	34	16.5%		
	63		57		30		12		18		7		10		9		206			
問5. 在庫量(対在庫販売売上高)																				
(イ) 12月末在庫量(ヶ月)																				
a) 1.0以下	12	20.0%	5	8.8%	8	29.6%	2	18.2%	4	25.0%	3	42.9%	4	40.0%	1	11.1%	39	19.8%		
b) 1.1～1.5	11	18.3%	17	29.8%	10	37.0%	1	9.1%	5	31.3%	1	14.3%	1	10.0%	3	33.3%	49	24.9%		
c) 1.6～2.0	10	16.7%	5	8.8%	3	11.1%	3	27.3%	3	18.8%	1	14.3%	2	20.0%	4	44.4%	31	15.7%		
d) 2.1～2.5	11	18.3%	9	15.8%	4	14.8%	2	18.2%	1	6.3%	2	28.6%	1	10.0%	0	0.0%	30	15.2%		
e) 2.6～3.0	7	11.7%	9	15.8%	1	3.7%	2	18.2%	0	0.0%	0	0.0%	1	10.0%	1	11.1%	21	10.7%		
f) 3.1～3.5	3	5.0%	2	3.5%	0	0.0%	0	0.0%	2	12.5%	0	0.0%	1	10.0%	0	0.0%	8	4.1%		
g) 3.6以上	6	10.0%	10	17.5%	1	3.7%	1	9.1%	1	6.3%	0	0.0%	0	0.0%	0	0.0%	19	9.6%		
	60		57		27		11		16		7		10		9		197			

全地区経営アンケート調査集計表  
(調査対象期間 平成27年10月～12月)

商社を除く

		a)東京		b)大阪		c)名古屋		d)九州		e)中国		f)北陸		g)東北		h)四国		全地区			
	(ロ) 12月末の在庫量は																				
	a) 多い	16	25.8%	17	29.8%	4	14.8%	3	27.3%	1	5.9%	0	0.0%	2	20.0%	3	33.3%	46	23.0%		
	b) 適量	42	67.7%	34	59.6%	22	81.5%	8	72.7%	10	58.8%	7	100.0%	7	70.0%	5	55.6%	135	67.5%		
	c) 少ない	4	6.5%	6	10.5%	1	3.7%	0	0.0%	6	35.3%	0	0.0%	1	10.0%	1	11.1%	19	9.5%		
		62		57		27		11		17		7		10		9		200			
問6.	これから3ヶ月間(3月)の見通し																				
	(イ) ステンレス業界の景気																				
	a) 良化	5	7.9%	3	5.2%	4	13.3%	0	0.0%	1	5.6%	1	14.3%	1	10.0%	1	11.1%	16	7.8%		
	b) 横這い	52	82.5%	44	75.9%	20	66.7%	9	81.8%	13	72.2%	3	42.9%	9	90.0%	5	55.6%	155	75.2%		
	c) 悪化	6	9.5%	11	19.0%	6	20.0%	2	18.2%	4	22.2%	3	42.9%	0	0.0%	3	33.3%	35	17.0%		
		63		58		30		11		18		7		10		9		206			
	(ロ) 業績(売上高、収益)現在と比べて																				
	a) 良化	10	15.9%	7	12.1%	6	20.0%	1	9.1%	2	11.1%	1	14.3%	1	10.0%	1	11.1%	29	14.1%		
	b) 横這い	50	79.4%	45	77.6%	20	66.7%	7	63.6%	14	77.8%	4	57.1%	9	90.0%	7	77.8%	156	75.7%		
	c) 悪化	3	4.8%	6	10.3%	4	13.3%	3	27.3%	2	11.1%	2	28.6%	0	0.0%	1	11.1%	21	10.2%		
	63		58		30		11		18		7		10		9		206				
問7.	取扱商品販売価格(7～9月に比べて)																				
	(イ) 薄板																				
	a) 上昇気味	1	2.0%	2	4.8%	0	0.0%	0	0.0%	0	0.0%	0	0.0%	0	0.0%	0	0.0%	0	0.0%	3	1.7%
	b) 変わらない	15	29.4%	12	28.6%	11	39.3%	2	18.2%	4	26.7%	1	14.3%	1	11.1%	1	11.1%	47	27.3%		
	c) 下降気味	35	68.6%	28	66.7%	17	60.7%	9	81.8%	11	73.3%	6	85.7%	8	88.9%	8	88.9%	122	70.9%		
		51		42		28		11		15		7		9		9		172			
	(ロ) 厚板																				
	a) 上昇気味	2	4.5%	1	2.9%	0	0.0%	0	0.0%	0	0.0%	0	0.0%	0	0.0%	0	0.0%	0	0.0%	3	2.0%
	b) 変わらない	21	47.7%	10	29.4%	12	46.2%	1	11.1%	5	38.5%	2	28.6%	3	33.3%	1	11.1%	55	36.4%		
	c) 下降気味	21	47.7%	23	67.6%	14	53.8%	8	88.9%	8	61.5%	5	71.4%	6	66.7%	8	88.9%	93	61.6%		
		44		34		26		9		13		7		9		9		151			
	(ハ) 棒鋼																				
	a) 上昇気味	2	5.0%	0	0.0%	0	0.0%	0	0.0%	0	0.0%	0	0.0%	0	0.0%	0	0.0%	0	0.0%	2	1.3%
	b) 変わらない	15	37.5%	16	41.0%	15	57.7%	2	22.2%	6	42.9%	4	57.1%	6	60.0%	5	55.6%	69	44.8%		
	c) 下降気味	23	57.5%	23	59.0%	11	42.3%	7	77.8%	8	57.1%	3	42.9%	4	40.0%	4	44.4%	83	53.9%		
		40		39		26		9		14		7		10		9		154			
	(ニ) 形鋼																				
	a) 上昇気味	1	2.4%	0	0.0%	1	3.8%	0	0.0%	0	0.0%	0	0.0%	0	0.0%	0	0.0%	0	0.0%	2	1.3%
	b) 変わらない	19	46.3%	17	47.2%	13	50.0%	2	22.2%	7	50.0%	3	42.9%	5	55.6%	6	66.7%	72	47.7%		
	c) 下降気味	21	51.2%	19	52.8%	12	46.2%	7	77.8%	7	50.0%	4	57.1%	4	44.4%	3	33.3%	77	51.0%		
	41		36		26		9		14		7		9		9		151				
(ホ) パイプ																					
a) 上昇気味	3	7.1%	0	0.0%	0	0.0%	0	0.0%	0	0.0%	0	0.0%	0	0.0%	0	0.0%	0	0.0%	3	1.9%	
b) 変わらない	20	47.6%	24	55.8%	18	72.0%	3	37.5%	8	53.3%	5	71.4%	6	66.7%	5	55.6%	89	56.3%			
c) 下降気味	19	45.2%	19	44.2%	7	28.0%	5	62.5%	7	46.7%	2	28.6%	3	33.3%	4	44.4%	66	41.8%			
	42		43		25		8		15		7		9		9		158				

全地区経営アンケート調査集計表  
(調査対象期間 平成27年10月～12月)

商社を除く

		a)東京		b)大阪		c)名古屋		d)九州		e)中国		f)北陸		g)東北		h)四国		全地区			
	(へ) 線と線材																				
	a) 上昇気味	0	0.0%	0	0.0%	0	0.0%	0	0.0%	0	0.0%	0	0.0%	0	0.0%	0	0.0%	0	0.0%		
	b) 変わらない	18	54.5%	15	48.4%	14	60.9%	2	33.3%	9	75.0%	4	80.0%	3	42.9%	5	62.5%	70	56.0%		
	c) 下降気味	15	45.5%	16	51.6%	9	39.1%	4	66.7%	3	25.0%	1	20.0%	4	57.1%	3	37.5%	55	44.0%		
		33		31		23		6		12		5		7		8		125			
	(ト) 工賃																				
	a) 上昇気味	1	2.4%	0	0.0%	0	0.0%	0	0.0%	0	0.0%	0	0.0%	0	0.0%	0	0.0%	0	0.0%	1	0.7%
	b) 変わらない	40	95.2%	29	80.6%	19	90.5%	3	75.0%	12	92.3%	4	100.0%	6	85.7%	6	85.7%	119	88.8%		
	c) 下降気味	1	2.4%	7	19.4%	2	9.5%	1	25.0%	1	7.7%	0	0.0%	1	14.3%	1	14.3%	14	10.4%		
		42		36		21		4		13		4		7		7		134			
問8.	輸送費(運賃)対売上高比率(%)																				
	a) 0.2～1.0	15	26.8%	18	33.3%	11	42.3%	2	18.2%	2	14.3%	2	40.0%	2	22.2%	2	33.3%	54	29.8%		
	b) 1.1～2.0	27	48.2%	25	46.3%	11	42.3%	5	45.5%	8	57.1%	1	20.0%	4	44.4%	4	66.7%	85	47.0%		
	c) 2.1以上	14	25.0%	11	20.4%	4	15.4%	4	36.4%	4	28.6%	2	40.0%	3	33.3%	0	0.0%	42	23.2%		
		56		54		26		11		14		5		9		6		181			
問9.	12月末の金利																				
	(イ) 割引金利(%)																				
	a) 1.3以下	34	70.8%	22	59.5%	10	55.6%	2	66.7%	4	50.0%	1	33.3%	4	80.0%	3	42.9%	80	62.0%		
	b) 1.31～1.90	9	18.8%	13	35.1%	8	44.4%	1	33.3%	2	25.0%	1	33.3%	1	20.0%	2	28.6%	37	28.7%		
	c) 1.91～2.50	5	10.4%	1	2.7%	0	0.0%	0	0.0%	2	25.0%	1	33.3%	0	0.0%	2	28.6%	11	8.5%		
	d) 2.51～3.10	0	0.0%	1	2.7%	0	0.0%	0	0.0%	0	0.0%	0	0.0%	0	0.0%	0	0.0%	1	0.8%		
	e) 3.11以上	0	0.0%	0	0.0%	0	0.0%	0	0.0%	0	0.0%	0	0.0%	0	0.0%	0	0.0%	0	0.0%		
			48		37		18		3		8		3		5		7		129		
	(ロ) 短期金利(%)																				
	a) 1.3以下	39	75.0%	33	80.5%	16	84.2%	4	80.0%	4	57.1%	1	33.3%	4	80.0%	4	57.1%	105	75.5%		
	b) 1.31～1.90	10	19.2%	6	14.6%	3	15.8%	1	20.0%	1	14.3%	1	33.3%	1	20.0%	2	28.6%	25	18.0%		
	c) 1.91～2.50	3	5.8%	2	4.9%	0	0.0%	0	0.0%	2	28.6%	0	0.0%	0	0.0%	1	14.3%	8	5.8%		
	d) 2.51～3.10	0	0.0%	0	0.0%	0	0.0%	0	0.0%	0	0.0%	1	33.3%	0	0.0%	0	0.0%	1	0.7%		
	e) 3.11以上	0	0.0%	0	0.0%	0	0.0%	0	0.0%	0	0.0%	0	0.0%	0	0.0%	0	0.0%	0	0.0%		
			52		41		19		5		7		3		5		7		139		
	(ハ) 長期金利(%)																				
a) 1.3以下	37	69.8%	33	80.5%	15	78.9%	4	100.0%	6	66.7%	2	66.7%	3	60.0%	5	71.4%	105	26.1%			
b) 1.31～1.90	8	15.1%	5	12.2%	4	21.1%	0	0.0%	1	11.1%	0	0.0%	2	40.0%	0	0.0%	20	35.1%			
c) 1.91～2.50	8	15.1%	3	7.3%	0	0.0%	0	0.0%	2	22.2%	0	0.0%	0	0.0%	2	28.6%	15	32.1%			
d) 2.51～3.10	0	0.0%	0	0.0%	0	0.0%	0	0.0%	0	0.0%	1	33.3%	0	0.0%	0	0.0%	1	5.2%			
e) 3.11以上	0	0.0%	0	0.0%	0	0.0%	0	0.0%	0	0.0%	0	0.0%	0	0.0%	0	0.0%	0	0.0%			
		53		41		19		4		9		3		5		7		141			

全地区経営アンケート調査集計表  
(調査対象期間 平成27年10月～12月)

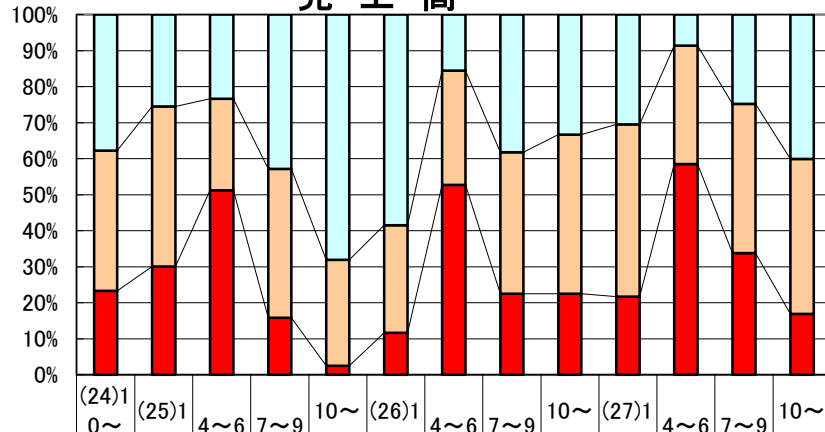
商社を除く

		a)東京	b)大阪	c)名古屋	d)九州	e)中国	f)北陸	g)東北	h)四国	全地区	
問10.	収益向上に対し実行していること または実行予定(複数可)										
	6) 新規取引先の開拓	37	40	21	6	9	5	4	4		126
	5) 人材教育	33	27	17	2	8	4	6	2		99
	8) 付加価値商品の取組み	29	21	13	5	5	4	3	5		85
	11) 在庫管理の見直し	25	26	9	7	3	3	5	2		80
	1) 営業強化(人員増強)	25	25	10	5	6	4	2	2		79
	14) 単価の見直し	21	15	7	2	5	3	1	4		58
	12) 仕入れ政策の見直し	16	18	7	0	5	2	5	1		54
	15) 与信の見直し	12	14	11	2	2	3	3	1		48
	17) 運搬コストの節約	15	9	8	3	2	1	3	1		42
	16) 販売管理費の見直し	11	8	10	2	2	1	1	1		36
	2) 営業組織の見直し	9	10	5	2	2	2	2	1		33
	3) 人材異動・担当変更	12	7	6	2	2	1	0	0		30
	7) 新製品の販売	11	8	5	0	1	1	0	1		27
	20) 設備の更新	7	10	2	0	2	1	1	1		24
	18) 借入れの圧縮	8	6	0	0	2	1	1	1		19
	4) セールス・エンジニアリングの推進	3	7	3	0	2	0	1	0		16
	19) キャッシュフローの改善	2	4	2	2	1	0	1	1		13
	10) 海外進出	3	6	2	0	0	0	0	0		11
	22) 電子機器の活用(IT)	3	4	0	1	1	0	1	1		11
	21) 資産の売却	2	1	0	1	0	0	0	0		4
	13) 輸入品拡大	1	1	0	0	0	0	0	0		2
	9) 事業統合	0	1	0	0	0	0	0	0		1
	23) 支払の現金化								1		1

全国ステンレス流通協会連合会  
事務局長 大岩 眞太郎

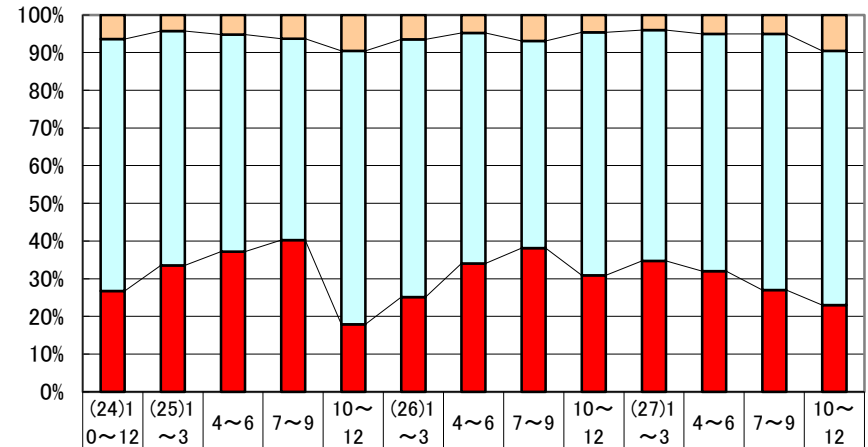
## 推移グラフ(C)

### 売上高



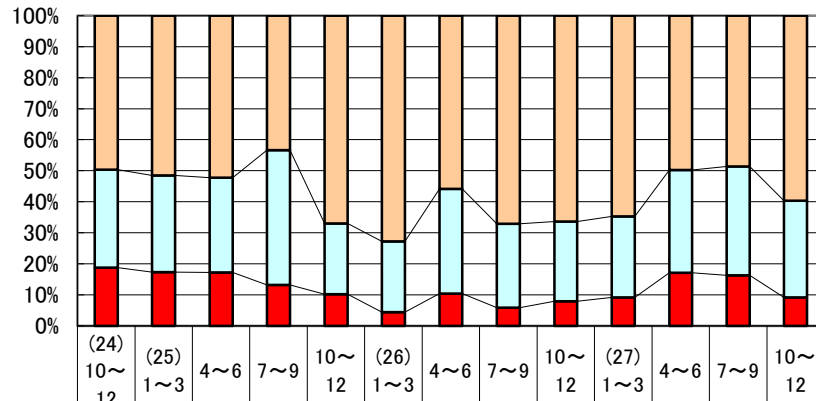
	(24)10~12	(25)1~3	4~6	7~9	10~12	(26)1~3	4~6	7~9	10~12	(27)1~3	4~6	7~9	10~12
□a) 増加	37.8	25.5	23.4	42.8	68.0	58.5	15.5	38.2	33.3	30.4	8.6	24.8	40.1
□b) 横這い	38.9	44.4	25.4	41.3	29.4	29.8	31.8	39.2	44.1	47.8	32.9	41.4	43.0
■c) 減少	23.3	30.1	51.2	15.9	2.5	11.7	52.7	22.5	22.5	21.7	58.6	33.8	16.9

### 期末在庫



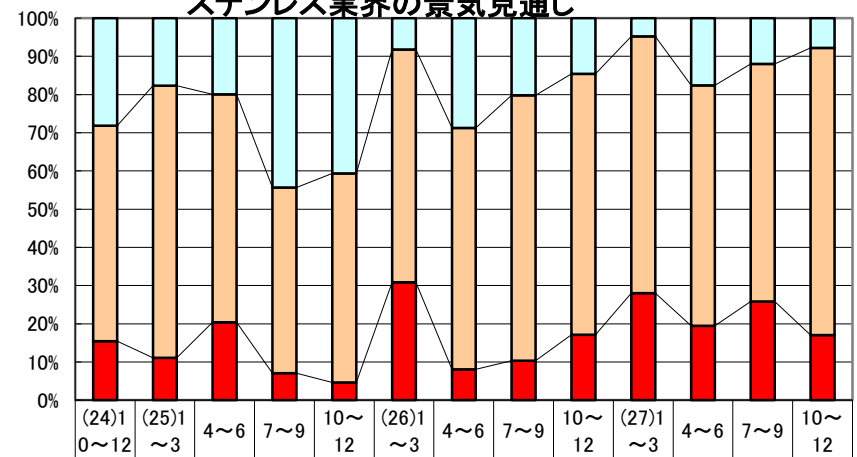
	(24)10~12	(25)1~3	4~6	7~9	10~12	(26)1~3	4~6	7~9	10~12	(27)1~3	4~6	7~9	10~12
□c) 少ない	6.4	4.3	5.2	6.3	9.5	6.5	4.8	6.9	4.6	4.0	5.0	5.0	9.5
□b) 適量	66.9	62.2	57.6	53.4	72.6	68.3	61.2	55.0	64.4	61.3	63.0	68.0	67.5
■a) 多い	26.7	33.5	37.2	40.2	17.9	25.1	34.0	38.1	30.9	34.7	32.0	27.0	23.0

### 採算



	(24)10~12	(25)1~3	4~6	7~9	10~12	(26)1~3	4~6	7~9	10~12	(27)1~3	4~6	7~9	10~12
□a) 黒字	49.7	51.5	52.2	43.4	67.0	72.8	55.9	67.2	66.3	64.7	49.8	48.6	59.7
□b) 収支トントン	31.5	31.1	30.5	43.4	22.8	22.8	33.8	27.0	25.7	26.1	33.2	35.1	31.1
■c) 赤字	18.8	17.3	17.2	13.2	10.2	4.4	10.4	5.9	7.9	9.2	17.1	16.3	9.2

### ステンレス業界の景気見通し



	(24)10~12	(25)1~3	4~6	7~9	10~12	(26)1~3	4~6	7~9	10~12	(27)1~3	4~6	7~9	10~12
□a) 良化	28.2	17.7	19.9	44.3	40.6	8.2	28.7	20.2	14.6	4.8	17.6	12.0	7.8
□b) 横這い	56.4	71.2	59.7	48.6	54.8	60.9	63.2	69.5	68.3	67.1	62.9	62.2	75.2
■c) 悪化	15.5	11.1	20.4	7.1	4.6	30.9	8.1	10.3	17.1	28.0	19.5	25.8	17.0