

# 全地区経営実態アンケート調査集計表

(調査対象期間 平成27年7月～9月)

全国ステンレス流通協会連合会

全地区経営アンケート調査集計表  
(調査対象期間 平成27年7月～9月)

商社を除く

問1. 所属	地区		a)東京		b)大阪		c)名古屋		d)九州		e)中国		f)北陸		g)東北		h)四国		全地区	
	対象社数	回答社数	100	65	98	58	38	30	24	15	25	19	10	7	16	8	14	8	325	210
	回収率		65.0%		59.2%		78.9%		62.5%		76.0%		70.0%		50.0%		57.1%		64.6%	
問2. 概要																				
(イ) 従業員数																				
a) 30人以下																				
b) 31人～60人																				
c) 61人以上																				
(ロ) 年間売上高(全商品):円																				
a) 10億以下																				
b) 11億～50億																				
c) 51億～100億																				
d) 101億～200億																				
e) 200億以上																				
問3. 7～9月の売上高(4～6月に比べて)																				
a) 増加	16	25.0%	13	22.0%	9	30.0%	5	33.3%	4	21.1%	0	0.0%	4	50.0%	1	12.5%	52	24.8%		
b) 横這い	23	35.9%	25	42.4%	11	36.7%	3	20.0%	10	52.6%	7	100.0%	3	37.5%	5	62.5%	87	41.4%		
c) 減少	25	39.1%	21	35.6%	10	33.3%	7	46.7%	5	26.3%	0	0.0%	1	12.5%	2	25.0%	71	33.8%		
	64		59		30		15		19		7		8		8		210			
問4. 収益・採算																				
(イ) 7～9月は																				
a) 黒字	30	46.2%	30	52.6%	21	70.0%	4	28.6%	8	42.1%	3	42.9%	4	50.0%	1	12.5%	101	48.6%		
b) 収支トントン	20	30.8%	21	36.8%	7	23.3%	6	42.9%	8	42.1%	3	42.9%	3	37.5%	5	62.5%	73	35.1%		
c) 赤字	15	23.1%	6	10.5%	2	6.7%	4	28.6%	3	15.8%	1	14.3%	1	12.5%	2	25.0%	34	16.3%		
	65		57		30		14		19		7		8		8		208			
(ロ) 4～6月と比べて																				
a) 良化	9	14.3%	12	20.7%	8	26.7%	2	15.4%	3	15.8%	0	0.0%	2	25.0%	1	12.5%	37	18.0%		
b) 横這い	29	46.0%	23	39.7%	11	36.7%	3	23.1%	12	63.2%	5	71.4%	4	50.0%	5	62.5%	92	44.9%		
c) 悪化	25	39.7%	23	39.7%	11	36.7%	8	61.5%	3	15.8%	2	28.6%	2	25.0%	2	25.0%	76	37.1%		
	63		58		30		13		18		7		8		8		205			
問5. 在庫量(対在庫販売売上高)																				
(イ) 9月末在庫量(ヶ月)																				
a) 1.0以下	11	18.0%	5	8.9%	6	21.4%	2	13.3%	1	5.6%	3	42.9%	2	25.0%	1	12.5%	31	15.4%		
b) 1.1～1.5	11	18.0%	13	23.2%	9	32.1%	3	20.0%	7	38.9%	1	14.3%	2	25.0%	3	37.5%	49	24.4%		
c) 1.6～2.0	12	19.7%	10	17.9%	5	17.9%	4	26.7%	4	22.2%	0	0.0%	0	0.0%	2	25.0%	37	18.4%		
d) 2.1～2.5	6	9.8%	6	10.7%	4	14.3%	0	0.0%	1	5.6%	2	28.6%	1	12.5%	0	0.0%	20	10.0%		
e) 2.6～3.0	9	14.8%	8	14.3%	4	14.3%	4	26.7%	2	11.1%	1	14.3%	1	12.5%	1	12.5%	30	14.9%		
f) 3.1～3.5	3	4.9%	3	5.4%	0	0.0%	1	6.7%	1	5.6%	0	0.0%	2	25.0%	1	12.5%	11	5.5%		
g) 3.6以上	9	14.8%	11	19.6%	0	0.0%	1	6.7%	2	11.1%	0	0.0%	0	0.0%	0	0.0%	23	11.4%		
	61		56		28		15		18		7		8		8		201			

全地区経営アンケート調査集計表  
(調査対象期間 平成27年7月～9月)

商社を除く

		a)東京		b)大阪		c)名古屋		d)九州		e)中国		f)北陸		g)東北		h)四国		全地区			
問6.	(ロ)9月末の在庫量は																				
	a) 多い	14	23.3%	23	41.1%	7	25.0%	4	26.7%	3	16.7%	1	14.3%	1	12.5%	1	12.5%	54	27.0%		
	b) 適量	43	71.7%	32	57.1%	20	71.4%	11	73.3%	10	55.6%	6	85.7%	7	87.5%	7	87.5%	136	68.0%		
	c) 少ない	3	5.0%	1	1.8%	1	3.6%	0	0.0%	5	27.8%	0	0.0%	0	0.0%	0	0.0%	10	5.0%		
		60		56		28		15		18		7		8		8		200			
問7.	これから3ヶ月間(12月)の見通し																				
	(イ) ステンレス業界の景気																				
	a) 良化	10	15.4%	8	14.0%	1	3.3%	2	13.3%	3	15.8%	0	0.0%	1	12.5%	0	0.0%	25	12.0%		
	b) 横這い	36	55.4%	35	61.4%	25	83.3%	7	46.7%	12	63.2%	3	42.9%	7	87.5%	5	62.5%	130	62.2%		
	c) 悪化	19	29.2%	14	24.6%	4	13.3%	6	40.0%	4	21.1%	4	57.1%	0	0.0%	3	37.5%	54	25.8%		
		65		57		30		15		19		7		8		8		209			
	(ロ) 業績(売上高、収益)現在と比べて																				
	a) 良化	13	20.3%	9	15.8%	7	23.3%	3	20.0%	3	15.8%	0	0.0%	1	12.5%	1	12.5%	37	17.8%		
	b) 横這い	35	54.7%	38	66.7%	21	70.0%	7	46.7%	14	73.7%	4	57.1%	7	87.5%	5	62.5%	131	63.0%		
	c) 悪化	16	25.0%	10	17.5%	2	6.7%	5	33.3%	2	10.5%	3	42.9%	0	0.0%	2	25.0%	40	19.2%		
	64		57		30		15		19		7		8		8		208				
問7.	取扱商品販売価格(4～6月に比べて)																				
	(イ) 薄板																				
	a) 上昇気味	1	1.9%	0	0.0%	0	0.0%	1	7.7%	0	0.0%	0	0.0%	0	0.0%	0	0.0%	2	1.1%		
	b) 変わらない	18	33.3%	11	25.6%	13	50.0%	3	23.1%	3	18.8%	2	28.6%	1	14.3%	2	25.0%	53	30.5%		
	c) 下降気味	35	64.8%	32	74.4%	13	50.0%	9	69.2%	13	81.3%	5	71.4%	6	85.7%	6	75.0%	119	68.4%		
		54		43		26		13		16		7		7		8		174			
	(ロ) 厚板																				
	a) 上昇気味	0	0.0%	1	2.5%	0	0.0%	1	9.1%	0	0.0%	0	0.0%	0	0.0%	0	0.0%	2	1.3%		
	b) 変わらない	23	52.3%	15	37.5%	14	56.0%	3	27.3%	2	12.5%	2	28.6%	4	57.1%	1	12.5%	64	40.5%		
	c) 下降気味	21	47.7%	24	60.0%	11	44.0%	7	63.6%	14	87.5%	5	71.4%	3	42.9%	7	87.5%	92	58.2%		
		44		40		25		11		16		7		7		8		158			
	(ハ) 棒鋼																				
	a) 上昇気味	0	0.0%	2	4.7%	0	0.0%	1	9.1%	0	0.0%	0	0.0%	0	0.0%	0	0.0%	3	1.9%		
	b) 変わらない	23	56.1%	18	41.9%	14	58.3%	3	27.3%	4	26.7%	3	50.0%	4	50.0%	3	37.5%	72	46.2%		
	c) 下降気味	18	43.9%	23	53.5%	10	41.7%	7	63.6%	11	73.3%	3	50.0%	4	50.0%	5	62.5%	81	51.9%		
		41		43		24		11		15		6		8		8		156			
	(ニ) 形鋼																				
	a) 上昇気味	0	0.0%	0	0.0%	0	0.0%	1	11.1%	0	0.0%	0	0.0%	0	0.0%	0	0.0%	1	0.7%		
b) 変わらない	24	61.5%	20	50.0%	12	54.5%	3	33.3%	6	42.9%	3	50.0%	3	37.5%	4	50.0%	75	51.4%			
c) 下降気味	15	38.5%	20	50.0%	10	45.5%	5	55.6%	8	57.1%	3	50.0%	5	62.5%	4	50.0%	70	47.9%			
	39		40		22		9		14		6		8		8		146				
(ホ) パイプ																					
a) 上昇気味	0	0.0%	1	2.2%	0	0.0%	1	10.0%	1	6.3%	0	0.0%	0	0.0%	0	0.0%	3	1.9%			
b) 変わらない	28	62.2%	26	56.5%	14	63.6%	3	30.0%	3	18.8%	2	33.3%	4	50.0%	3	37.5%	83	51.6%			
c) 下降気味	17	37.8%	19	41.3%	8	36.4%	6	60.0%	12	75.0%	4	66.7%	4	50.0%	5	62.5%	75	46.6%			
	45		46		22		10		16		6		8		8		161				

全地区経営アンケート調査集計表  
(調査対象期間 平成27年7月～9月)

商社を除く

		a)東京		b)大阪		c)名古屋		d)九州		e)中国		f)北陸		g)東北		h)四国		全地区			
	(へ) 線と線材																				
	a) 上昇気味	1	2.9%	1	2.6%	0	0.0%	1	16.7%	0	0.0%	0	0.0%	0	0.0%	0	0.0%	3	2.3%		
	b) 変わらない	21	61.8%	20	51.3%	12	60.0%	1	16.7%	6	42.9%	3	50.0%	5	83.3%	4	50.0%	72	54.1%		
	c) 下降気味	12	35.3%	18	46.2%	8	40.0%	4	66.7%	8	57.1%	3	50.0%	1	16.7%	4	50.0%	58	43.6%		
		34		39		20		6		14		6		6		8		133			
	(ト) 工賃																				
	a) 上昇気味	0	0.0%	2	4.9%	0	0.0%	0	0.0%	0	0.0%	0	0.0%	0	0.0%	0	0.0%	0	0.0%	2	1.5%
	b) 変わらない	35	92.1%	32	78.0%	17	94.4%	2	40.0%	6	50.0%	5	100.0%	6	100.0%	5	83.3%	108	82.4%		
	c) 下降気味	3	7.9%	7	17.1%	1	5.6%	3	60.0%	6	50.0%	0	0.0%	0	0.0%	1	16.7%	21	16.0%		
		38		41		18		5		12		5		6		6		131			
問8.	輸送費(運賃)対売上高比率(%)																				
	a) 0.2～1.0	17	28.8%	21	38.2%	12	44.4%	7	46.7%	1	9.1%	1	25.0%	1	16.7%	2	66.7%	62	34.4%		
	b) 1.1～2.0	23	39.0%	24	43.6%	12	44.4%	5	33.3%	6	54.5%	2	50.0%	2	33.3%	0	0.0%	74	41.1%		
	c) 2.1以上	19	32.2%	10	18.2%	3	11.1%	3	20.0%	4	36.4%	1	25.0%	3	50.0%	1	33.3%	44	24.4%		
		59		55		27		15		11		4		6		3		180			
問9.	9月末の金利																				
	(イ) 割引金利(%)																				
	a) 1.3以下	30	60.0%	27	67.5%	11	64.7%	3	75.0%	4	44.4%	2	66.7%	2	66.7%	3	50.0%	82	62.1%		
	b) 1.31～1.90	15	30.0%	8	20.0%	5	29.4%	1	25.0%	3	33.3%	0	0.0%	1	33.3%	3	50.0%	36	27.3%		
	c) 1.91～2.50	5	10.0%	5	12.5%	1	5.9%	0	0.0%	1	11.1%	1	33.3%	0	0.0%	0	0.0%	13	9.8%		
	d) 2.51～3.10	0	0.0%	0	0.0%	0	0.0%	0	0.0%	1	11.1%	0	0.0%	0	0.0%	0	0.0%	1	0.8%		
	e) 3.11以上	0	0.0%	0	0.0%	0	0.0%	0	0.0%	0	0.0%	0	0.0%	0	0.0%	0	0.0%	0	0.0%		
			50		40		17		4		9		3		3		6		132		
	(ロ) 短期金利(%)																				
	a) 1.3以下	35	63.6%	33	78.6%	16	84.2%	4	66.7%	4	57.1%	1	33.3%	2	66.7%	3	60.0%	98	70.0%		
	b) 1.31～1.90	17	30.9%	7	16.7%	2	10.5%	2	33.3%	1	14.3%	1	33.3%	1	33.3%	2	40.0%	33	23.6%		
	c) 1.91～2.50	3	5.5%	2	4.8%	1	5.3%	0	0.0%	1	14.3%	0	0.0%	0	0.0%	0	0.0%	7	5.0%		
	d) 2.51～3.10	0	0.0%	0	0.0%	0	0.0%	0	0.0%	1	14.3%	1	33.3%	0	0.0%	0	0.0%	2	1.4%		
	e) 3.11以上	0	0.0%	0	0.0%	0	0.0%	0	0.0%	0	0.0%	0	0.0%	0	0.0%	0	0.0%	0	0.0%		
			55		42		19		6		7		3		3		5		140		
	(ハ) 長期金利(%)																				
	a) 1.3以下	35	66.0%	32	74.4%	16	84.2%	4	80.0%	6	66.7%	2	66.7%	1	33.3%	3	50.0%	99	26.1%		
b) 1.31～1.90	13	24.5%	6	14.0%	2	10.5%	1	20.0%	1	11.1%	0	0.0%	2	66.7%	2	33.3%	27	35.1%			
c) 1.91～2.50	5	9.4%	4	9.3%	1	5.3%	0	0.0%	1	11.1%	0	0.0%	0	0.0%	1	16.7%	12	32.1%			
d) 2.51～3.10	0	0.0%	1	2.3%	0	0.0%	0	0.0%	1	11.1%	1	33.3%	0	0.0%	0	0.0%	3	5.2%			
e) 3.11以上	0	0.0%	0	0.0%	0	0.0%	0	0.0%	0	0.0%	0	0.0%	0	0.0%	0	0.0%	0	0.0%			
		53		43		19		5		9		3		3		6		141			

全地区経営アンケート調査集計表  
(調査対象期間 平成27年7月～9月)

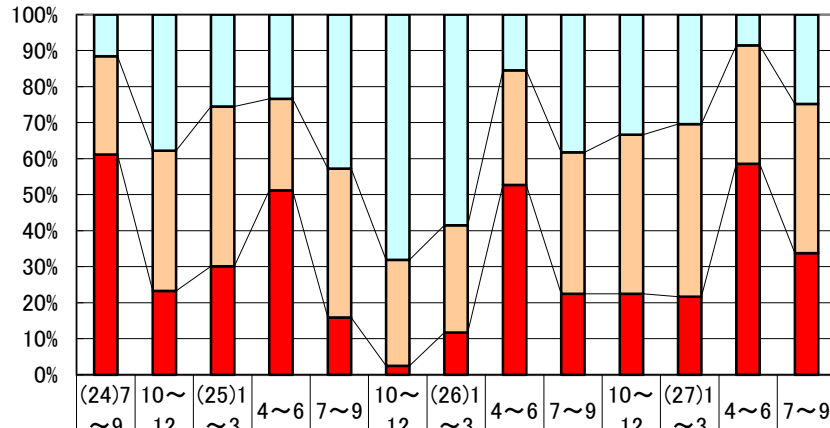
商社を除く

		a)東京	b)大阪	c)名古屋	d)九州	e)中国	f)北陸	g)東北	h)四国	全地区	
問10.	収益向上に対し実行していること または実行予定(複数可)										
	6) 新規取引先の開拓	42	38	17	11	10	4	5	3		130
	5) 人材教育	27	26	15	5	10	4	4	3		94
	11) 在庫管理の見直し	25	25	11	6	8	3	3	3		84
	8) 付加価値商品の取組み	26	17	12	5	5	4	3	2		74
	14) 単価の見直し	27	21	3	5	6	2	2	4		70
	1) 営業強化(人員増強)	25	26	6	3	4	4	1	0		69
	12) 仕入れ政策の見直し	18	21	8	3	5	3	2	2		62
	15) 与信の見直し	13	17	6	6	4	3	1	2		52
	17) 運搬コストの節約	16	12	3	6	3	1	3	1		45
	2) 営業組織の見直し	8	17	6	2	5	4	1	1		44
	16) 販売管理費の見直し	17	8	5	2	2	1	2	2		39
	3) 人材異動・担当変更	8	10	3	3	3	3	1	0		31
	7) 新製品の販売	11	11	3	3	2	1	0	0		31
	20) 設備の更新	8	10	1	1	3	1	2	0		26
	4) セールス・エンジニアリングの推進	6	6	2	1	1	1	0	1		18
	19) キャッシュフローの改善	5	5	3	2	2	0	0	1		18
	18) 借入れの圧縮	6	6	0	1	1	1	0	0		15
	22) 電子機器の活用(IT)	0	4	0	1	2	0	1	1		9
	10) 海外進出	3	3	1	1	0	0	0	0		8
	13) 輸入品拡大	2	4	0	1	0	0	0	0		7
	21) 資産の売却	3	1	0	1	0	0	0	0		5
	9) 事業統合	1	1	0	0	1	0	0	0		3

全国ステンレス流通協会連合会  
事務局長 大岩 眞太郎

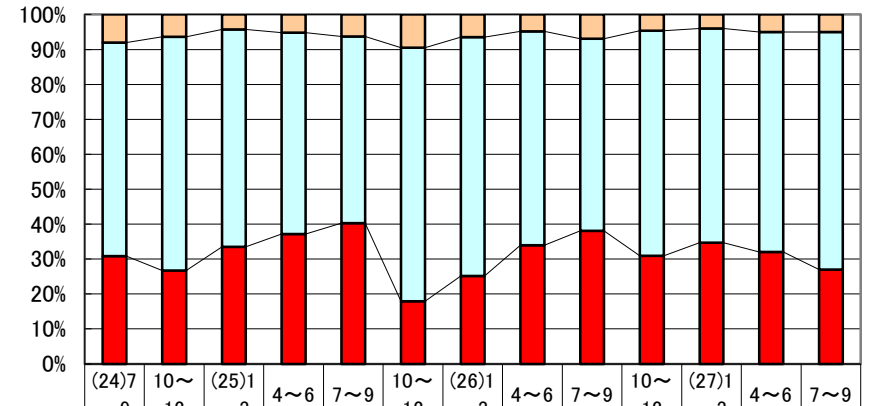
## 推移グラフ(C)

### 売上高



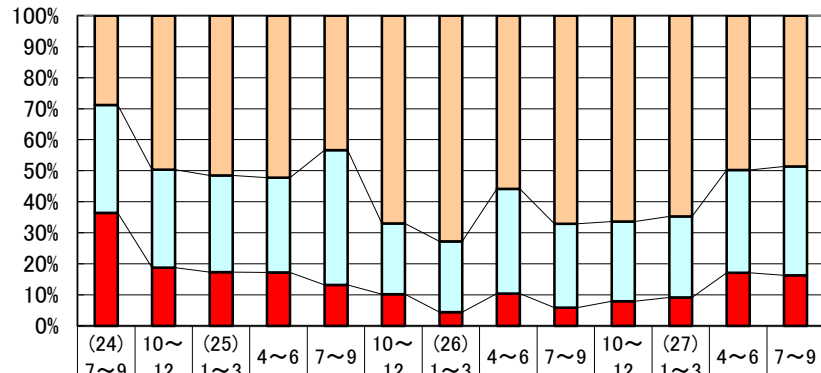
□a) 増加	11.6	37.8	25.5	23.4	42.8	68.0	58.5	15.5	38.2	33.3	30.4	8.6	24.8
□b) 横這い	27.3	38.9	44.4	25.4	41.3	29.4	29.8	31.8	39.2	44.1	47.8	32.9	41.4
■c) 減少	61.1	23.3	30.1	51.2	15.9	2.5	11.7	52.7	22.5	22.5	21.7	58.6	33.8

### 期末在庫



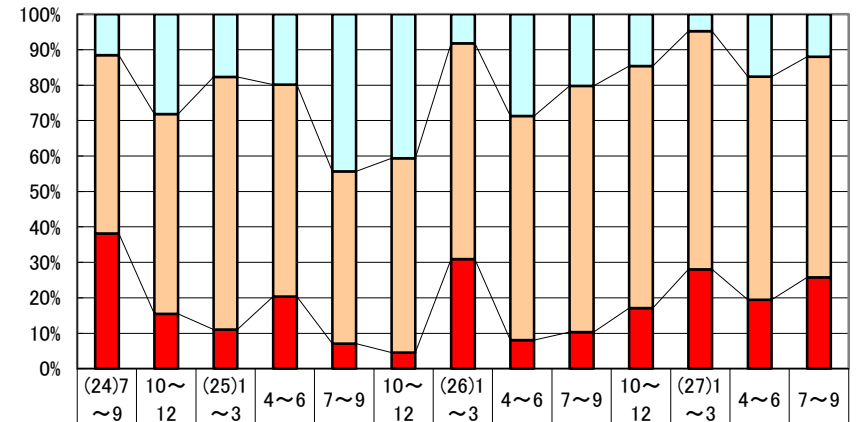
□c) 少ない	8.0	6.4	4.3	5.2	6.3	9.5	6.5	4.8	6.9	4.6	4.0	5.0	5.0
□b) 適量	61.2	66.9	62.2	57.6	53.4	72.6	68.3	61.2	55.0	64.4	61.3	63.0	68.0
■a) 多い	30.9	26.7	33.5	37.2	40.2	17.9	25.1	34.0	38.1	30.9	34.7	32.0	27.0

### 採算



□a) 黒字	28.8	49.7	51.5	52.2	43.4	67.0	72.8	55.9	67.2	66.3	64.7	49.8	48.6
□b) 収支トントン	34.8	31.5	31.1	30.5	43.4	22.8	22.8	33.8	27.0	25.7	26.1	33.2	35.1
■c) 赤字	36.4	18.8	17.3	17.2	13.2	10.2	4.4	10.4	5.9	7.9	9.2	17.1	16.3

### ステンレス業界の景気見通し



□a) 良化	11.6	28.2	17.7	19.9	44.3	40.6	8.2	28.7	20.2	14.6	4.8	17.6	12.0
□b) 横這い	50.3	56.4	71.2	59.7	48.6	54.8	60.9	63.2	69.5	68.3	67.1	62.9	62.2
■c) 悪化	38.2	15.5	11.1	20.4	7.1	4.6	30.9	8.1	10.3	17.1	28.0	19.5	25.8