

全地区経営実態アンケート調査集計表

(調査対象期間 平成27年4月～6月)

全国ステンレス流通協会連合会

全地区経営アンケート調査集計表
(調査対象期間 平成27年4月～6月)

商社を除く

問1. 所属	地区		a)東京		b)大阪		c)名古屋		d)九州		e)中国		f)北陸		g)東北		h)四国		全地区	
	対象社数	回答社数	100	69	98	63	38	30	24	14	25	16	10	7	16	7	14	7	325	213
	回収率		69.0%		64.3%		78.9%		58.3%		64.0%		70.0%		43.8%		50.0%		65.5%	
問2. 概要																				
(イ) 従業員数																				
a) 30人以下	28	41.8%	25	41.7%	16	53.3%	11	78.6%	9	56.3%	4	57.1%	5	71.4%	6	85.7%	104	50.0%		
b) 31人～60人	13	19.4%	17	28.3%	8	26.7%	1	7.1%	4	25.0%	1	14.3%	0	0.0%	1	14.3%	45	21.6%		
c) 61人以上	26	38.8%	18	30.0%	6	20.0%	2	14.3%	3	18.8%	2	28.6%	2	28.6%	0	0.0%	59	28.4%		
	67		60		30		14		16		7		7		7		208			
(ロ) 年間売上高(全商品):円																				
a) 10億以下	13	18.8%	11	18.3%	5	17.2%	3	21.4%	4	28.6%	2	28.6%	1	14.3%	2	28.6%	41	19.8%		
b) 11億～50億	26	37.7%	25	41.7%	12	41.4%	7	50.0%	6	42.9%	2	28.6%	4	57.1%	5	71.4%	87	42.0%		
c) 51億～100億	13	18.8%	8	13.3%	4	13.8%	1	7.1%	3	21.4%	1	14.3%	1	14.3%	0	0.0%	31	15.0%		
d) 101億～200億	7	10.1%	9	15.0%	2	6.9%	3	21.4%	1	7.1%	1	14.3%	0	0.0%	0	0.0%	23	11.1%		
e) 200億以上	10	14.5%	7	11.7%	6	20.7%	0	0.0%	0	0.0%	1	14.3%	1	14.3%	0	0.0%	25	12.1%		
	69		60		29		14		14		7		7		7		207			
問3. 4～6月の売上高(1～3月に比べて)																				
a) 増加	5	7.2%	6	9.8%	3	10.3%	0	0.0%	1	6.3%	1	14.3%	0	0.0%	2	28.6%	18	8.6%		
b) 横這い	25	36.2%	24	39.3%	5	17.2%	1	7.1%	9	56.3%	0	0.0%	2	28.6%	3	42.9%	69	32.9%		
c) 減少	39	56.5%	31	50.8%	21	72.4%	13	92.9%	6	37.5%	6	85.7%	5	71.4%	2	28.6%	123	58.6%		
	69		61		29		14		16		7		7		7		210			
問4. 収益・採算																				
(イ) 4～6月は																				
a) 黒字	28	40.6%	35	57.4%	19	63.3%	4	28.6%	8	50.0%	4	57.1%	3	42.9%	4	57.1%	105	49.8%		
b) 収支トントン	23	33.3%	20	32.8%	8	26.7%	3	21.4%	8	50.0%	1	14.3%	4	57.1%	3	42.9%	70	33.2%		
c) 赤字	18	26.1%	6	9.8%	3	10.0%	7	50.0%	0	0.0%	2	28.6%	0	0.0%	0	0.0%	36	17.1%		
	69		61		30		14		16		7		7		7		211			
(ロ) 1～3月と比べて																				
a) 良化	6	8.7%	6	9.8%	3	10.0%	0	0.0%	0	0.0%	1	14.3%	1	14.3%	0	0.0%	17	8.1%		
b) 横這い	31	44.9%	30	49.2%	8	26.7%	2	14.3%	11	68.8%	1	14.3%	3	42.9%	6	85.7%	92	43.6%		
c) 悪化	32	46.4%	25	41.0%	19	63.3%	12	85.7%	5	31.3%	5	71.4%	3	42.9%	1	14.3%	102	48.3%		
	69		61		30		14		16		7		7		7		211			
問5. 在庫量(対在庫販売売上高)																				
(イ) 6月末在庫量(ヶ月)																				
a) 1.0以下	10	15.6%	5	8.5%	9	32.1%	3	23.1%	2	13.3%	4	57.1%	1	14.3%	1	14.3%	35	17.5%		
b) 1.1～1.5	13	20.3%	13	22.0%	7	25.0%	2	15.4%	5	33.3%	0	0.0%	4	57.1%	1	14.3%	45	22.5%		
c) 1.6～2.0	7	10.9%	10	16.9%	3	10.7%	3	23.1%	4	26.7%	1	14.3%	1	14.3%	2	28.6%	31	15.5%		
d) 2.1～2.5	9	14.1%	9	15.3%	4	14.3%	0	0.0%	1	6.7%	0	0.0%	0	0.0%	2	28.6%	25	12.5%		
e) 2.6～3.0	8	12.5%	5	8.5%	3	10.7%	3	23.1%	1	6.7%	2	28.6%	0	0.0%	1	14.3%	23	11.5%		
f) 3.1～3.5	4	6.3%	8	13.6%	2	7.1%	2	15.4%	0	0.0%	0	0.0%	1	14.3%	0	0.0%	17	8.5%		
g) 3.6以上	13	20.3%	9	15.3%	0	0.0%	0	0.0%	2	13.3%	0	0.0%	0	0.0%	0	0.0%	24	12.0%		
	64		59		28		13		15		7		7		7		200			

全地区経営アンケート調査集計表
(調査対象期間 平成27年4月～6月)

商社を除く

	a)東京		b)大阪		c)名古屋		d)九州		e)中国		f)北陸		g)東北		h)四国		全地区	
(ロ)6月末の在庫量は																		
a) 多い	23	35.9%	22	37.3%	6	21.4%	3	23.1%	5	33.3%	1	14.3%	2	28.6%	2	28.6%	64	32.0%
b) 適量	37	57.8%	34	57.6%	21	75.0%	10	76.9%	9	60.0%	6	85.7%	5	71.4%	4	57.1%	126	63.0%
c) 少ない	4	6.3%	3	5.1%	1	3.6%	0	0.0%	1	6.7%	0	0.0%	0	0.0%	1	14.3%	10	5.0%
	64		59		28		13		15		7		7		7		200	
問6. これから3ヶ月間(9月)の見通し																		
(イ) ステンレス業界の景気																		
a) 良化	11	16.2%	12	19.7%	8	26.7%	3	21.4%	2	12.5%	1	14.3%	0	0.0%	0	0.0%	37	17.6%
b) 横這い	45	66.2%	39	63.9%	16	53.3%	7	50.0%	10	62.5%	3	42.9%	5	71.4%	7	100.0%	132	62.9%
c) 悪化	12	17.6%	10	16.4%	6	20.0%	4	28.6%	4	25.0%	3	42.9%	2	28.6%	0	0.0%	41	19.5%
	68		61		30		14		16		7		7		7		210	
(ロ) 業績(売上高、収益)現在と比べて																		
a) 良化	14	20.3%	16	26.2%	10	33.3%	4	28.6%	2	12.5%	1	14.3%	0	0.0%	0	0.0%	47	22.3%
b) 横這い	44	63.8%	39	63.9%	15	50.0%	6	42.9%	10	62.5%	3	42.9%	6	85.7%	7	100.0%	130	61.6%
c) 悪化	11	15.9%	6	9.8%	5	16.7%	4	28.6%	4	25.0%	3	42.9%	1	14.3%	0	0.0%	34	16.1%
	69		61		30		14		16		7		7		7		211	
問7. 取扱商品販売価格(1～3月に比べて)																		
(イ) 薄板																		
a) 上昇気味	3	5.4%	0	0.0%	0	0.0%	0	0.0%	0	0.0%	0	0.0%	0	0.0%	0	0.0%	3	1.7%
b) 変わらない	31	55.4%	24	52.2%	15	55.6%	5	41.7%	6	46.2%	4	57.1%	3	50.0%	3	42.9%	91	52.3%
c) 下降気味	22	39.3%	22	47.8%	12	44.4%	7	58.3%	7	53.8%	3	42.9%	3	50.0%	4	57.1%	80	46.0%
	56		46		27		12		13		7		6		7		174	
(ロ) 厚板																		
a) 上昇気味	5	11.1%	2	5.3%	0	0.0%	0	0.0%	0	0.0%	0	0.0%	0	0.0%	0	0.0%	7	4.7%
b) 変わらない	28	62.2%	27	71.1%	15	60.0%	4	36.4%	7	63.6%	4	57.1%	3	50.0%	1	14.3%	89	59.3%
c) 下降気味	12	26.7%	9	23.7%	10	40.0%	7	63.6%	4	36.4%	3	42.9%	3	50.0%	6	85.7%	54	36.0%
	45		38		25		11		11		7		6		7		150	
(ハ) 棒鋼																		
a) 上昇気味	3	7.0%	1	2.2%	0	0.0%	0	0.0%	0	0.0%	0	0.0%	0	0.0%	0	0.0%	4	2.5%
b) 変わらない	33	76.7%	31	68.9%	18	75.0%	5	41.7%	11	84.6%	4	66.7%	4	57.1%	4	57.1%	110	70.1%
c) 下降気味	7	16.3%	13	28.9%	6	25.0%	7	58.3%	2	15.4%	2	33.3%	3	42.9%	3	42.9%	43	27.4%
	43		45		24		12		13		6		7		7		157	
(ニ) 形鋼																		
a) 上昇気味	6	14.3%	4	9.8%	0	0.0%	1	7.7%	1	8.3%	0	0.0%	0	0.0%	0	0.0%	12	7.9%
b) 変わらない	29	69.0%	29	70.7%	16	69.6%	3	23.1%	9	75.0%	5	71.4%	3	42.9%	6	85.7%	100	65.8%
c) 下降気味	7	16.7%	8	19.5%	7	30.4%	9	69.2%	2	16.7%	2	28.6%	4	57.1%	1	14.3%	40	26.3%
	42		41		23		13		12		7		7		7		152	
(ホ) パイプ																		
a) 上昇気味	5	11.1%	2	4.3%	0	0.0%	0	0.0%	3	20.0%	0	0.0%	0	0.0%	2	28.6%	12	7.4%
b) 変わらない	36	80.0%	33	71.7%	15	62.5%	5	41.7%	9	60.0%	4	57.1%	4	57.1%	3	42.9%	109	66.9%
c) 下降気味	4	8.9%	11	23.9%	9	37.5%	7	58.3%	3	20.0%	3	42.9%	3	42.9%	2	28.6%	42	25.8%
	45		46		24		12		15		7		7		7		163	

全地区経営アンケート調査集計表
(調査対象期間 平成27年4月～6月)

商社を除く

		a)東京		b)大阪		c)名古屋		d)九州		e)中国		f)北陸		g)東北		h)四国		全地区		
	(へ) 線と線材																			
	a) 上昇気味	2	5.6%	1	2.7%	0	0.0%	0	0.0%	0	0.0%	0	0.0%	0	0.0%	0	0.0%	3	2.3%	
	b) 変わらない	28	77.8%	25	67.6%	15	75.0%	4	50.0%	11	84.6%	2	50.0%	7	100.0%	6	85.7%	98	74.2%	
	c) 下降気味	6	16.7%	11	29.7%	5	25.0%	4	50.0%	2	15.4%	2	50.0%	0	0.0%	1	14.3%	31	23.5%	
		36		37		20		8		13		4		7		7		132		
	(ト) 工賃																			
	a) 上昇気味	2	5.1%	1	2.6%	0	0.0%	0	0.0%	0	0.0%	0	0.0%	0	0.0%	0	0.0%	3	2.4%	
	b) 変わらない	34	87.2%	34	87.2%	18	90.0%	5	83.3%	7	87.5%	4	100.0%	4	80.0%	6	100.0%	112	88.2%	
	c) 下降気味	3	7.7%	4	10.3%	2	10.0%	1	16.7%	1	12.5%	0	0.0%	1	20.0%	0	0.0%	12	9.4%	
		39		39		20		6		8		4		5		6		127		
問8.	輸送費(運賃)対売上高比率(%)																			
	a) 0.2～1.0	12	19.0%	18	34.0%	14	53.8%	5	35.7%	3	27.3%	3	50.0%	1	14.3%	1	33.3%	57	31.1%	
	b) 1.1～2.0	32	50.8%	26	49.1%	8	30.8%	6	42.9%	6	54.5%	3	50.0%	3	42.9%	2	66.7%	86	47.0%	
	c) 2.1以上	19	30.2%	9	17.0%	4	15.4%	3	21.4%	2	18.2%	0	0.0%	3	42.9%	0	0.0%	40	21.9%	
		63		53		26		14		11		6		7		3		183		
問9.	6月末の金利																			
	(イ) 割引金利(%)																			
	a) 1.3以下	25	52.1%	24	61.5%	9	60.0%	3	60.0%	4	50.0%	2	66.7%	2	66.7%	2	40.0%	71	56.3%	
	b) 1.31～1.90	14	29.2%	12	30.8%	5	33.3%	2	40.0%	3	37.5%	0	0.0%	0	0.0%	2	40.0%	38	30.2%	
	c) 1.91～2.50	8	16.7%	2	5.1%	1	6.7%	0	0.0%	1	12.5%	1	33.3%	1	33.3%	1	20.0%	15	11.9%	
	d) 2.51～3.10	1	2.1%	1	2.6%	0	0.0%	0	0.0%	0	0.0%	0	0.0%	0	0.0%	0	0.0%	2	1.6%	
	e) 3.11以上	0	0.0%	0	0.0%	0	0.0%	0	0.0%	0	0.0%	0	0.0%	0	0.0%	0	0.0%	0	0.0%	
			48		39		15		5		8		3		3		5		126	
	(ロ) 短期金利(%)																			
	a) 1.3以下	31	63.3%	31	73.8%	15	83.3%	4	66.7%	3	50.0%	2	66.7%	2	66.7%	2	40.0%	90	68.2%	
	b) 1.31～1.90	12	24.5%	9	21.4%	2	11.1%	2	33.3%	2	33.3%	0	0.0%	0	0.0%	3	60.0%	30	22.7%	
	c) 1.91～2.50	6	12.2%	1	2.4%	1	5.6%	0	0.0%	1	16.7%	0	0.0%	1	33.3%	0	0.0%	10	7.6%	
	d) 2.51～3.10	0	0.0%	1	2.4%	0	0.0%	0	0.0%	0	0.0%	1	33.3%	0	0.0%	0	0.0%	2	1.5%	
	e) 3.11以上	0	0.0%	0	0.0%	0	0.0%	0	0.0%	0	0.0%	0	0.0%	0	0.0%	0	0.0%	0	0.0%	
			49		42		18		6		6		3		3		5		132	
	(ハ) 長期金利(%)																			
	a) 1.3以下	29	56.9%	30	71.4%	13	76.5%	3	60.0%	5	71.4%	2	66.7%	2	66.7%	2	40.0%	86	26.1%	
b) 1.31～1.90	13	25.5%	7	16.7%	4	23.5%	2	40.0%	1	14.3%	0	0.0%	0	0.0%	1	20.0%	28	35.1%		
c) 1.91～2.50	9	17.6%	3	7.1%	0	0.0%	0	0.0%	1	14.3%	0	0.0%	1	33.3%	2	40.0%	16	32.1%		
d) 2.51～3.10	0	0.0%	2	4.8%	0	0.0%	0	0.0%	0	0.0%	1	33.3%	0	0.0%	0	0.0%	3	5.2%		
e) 3.11以上	0	0.0%	0	0.0%	0	0.0%	0	0.0%	0	0.0%	0	0.0%	0	0.0%	0	0.0%	0	0.0%		
		51		42		17		5		7		3		3		5		133		

全地区経営アンケート調査集計表
(調査対象期間 平成27年4月～6月)

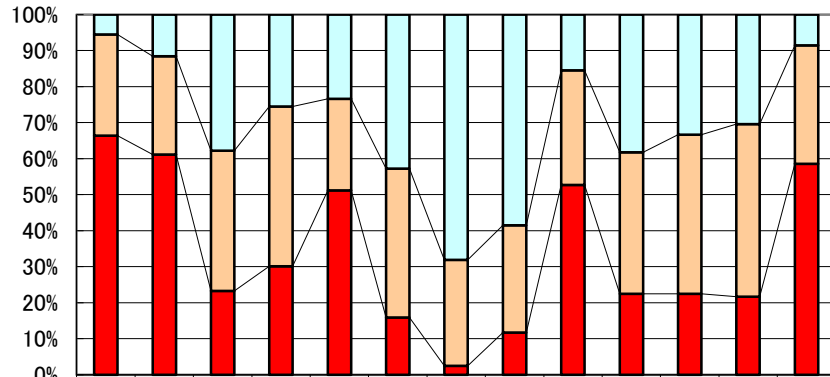
商社を除く

		a)東京	b)大阪	c)名古屋	d)九州	e)中国	f)北陸	g)東北	h)四国	全地区
問10.	収益向上に対し実行していること または実行予定(複数可)									
	6) 新規取引先の開拓	48	38	19	10	6	5	5	4	135
	5) 人材教育	40	24	16	6	9	4	5	3	107
	11) 在庫管理の見直し	20	23	9	9	8	3	3	3	78
	1) 営業強化(人員増強)	28	22	9	4	5	3	2	1	74
	8) 付加価値商品の取組み	28	18	9	3	5	2	3	1	69
	14) 単価の見直し	24	16	3	8	6	4	4	3	68
	12) 仕入れ政策の見直し	20	16	9	5	2	5	3	3	63
	15) 与信の見直し	17	16	8	4	4	3	3	2	57
	17) 運搬コストの節約	15	14	5	3	3	2	5	2	49
	2) 営業組織の見直し	16	11	10	3	4	2	0	0	46
	16) 販売管理費の見直し	13	8	4	3	2	3	3	1	37
	3) 人材異動・担当変更	15	7	5	2	0	2	1	0	32
	20) 設備の更新	9	16	2	0	1	1	1	0	30
	7) 新製品の販売	12	7	3	2	1	2	0	0	27
	19) キャッシュフローの改善	6	4	3	1	3	1	0	0	18
	4) セールス・エンジニアリングの推進	5	5	3	0	1	2	0	1	17
	18) 借入れの圧縮	6	4	1	0	1	1	0	1	14
	10) 海外進出	2	7	2	0	0	0	1	0	12
	22) 電子機器の活用(IT)	1	4	1	0	2	0	0	1	9
	13) 輸入品拡大	2	3	0	0	0	1	0	1	7
	21) 資産の売却	2	1	0	1	0	0	0	0	4
	9) 事業統合	1	1	0	0	0	0	0	0	2
23) 品質の徹底	0	0	0	0	0	0	0	0	0	
		330	265	121	64	63	46	39	27	955

全国ステンレス流通協会連合会
事務局長 大岩 眞太郎

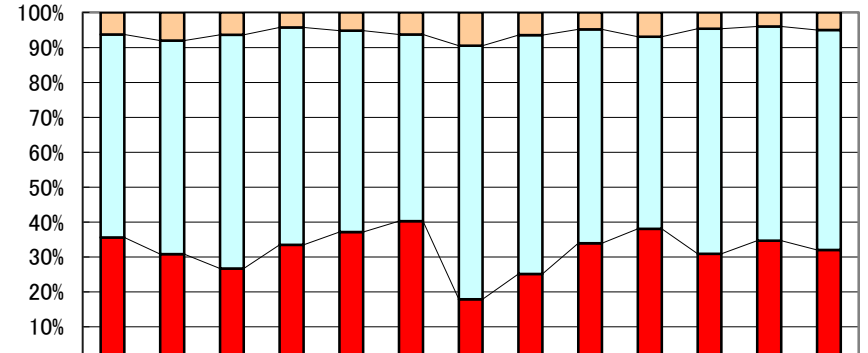
推移グラフ(C)

売上高



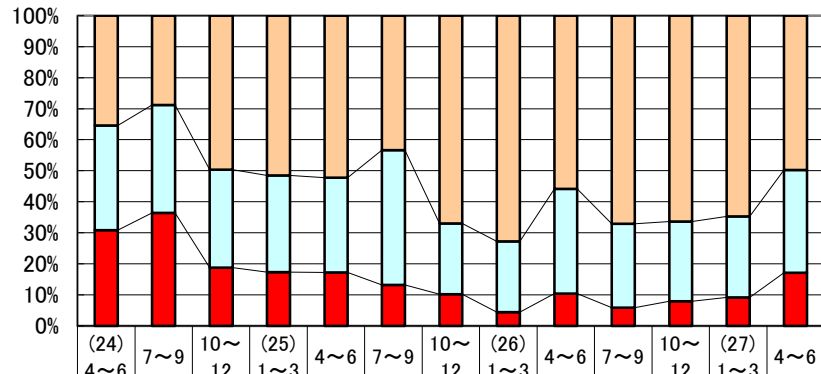
	(24)4~6	7~9	10~12	(25)1~3	4~6	7~9	10~12	(26)1~3	4~6	7~9	10~12	(27)1~3	4~6
□a) 増加	5.5	11.6	37.8	25.5	23.4	42.8	68.0	58.5	15.5	38.2	33.3	30.4	8.6
□b) 横這い	28.1	27.3	38.9	44.4	25.4	41.3	29.4	29.8	31.8	39.2	44.1	47.8	32.9
■c) 減少	66.3	61.1	23.3	30.1	51.2	15.9	2.5	11.7	52.7	22.5	22.5	21.7	58.6

期末在庫



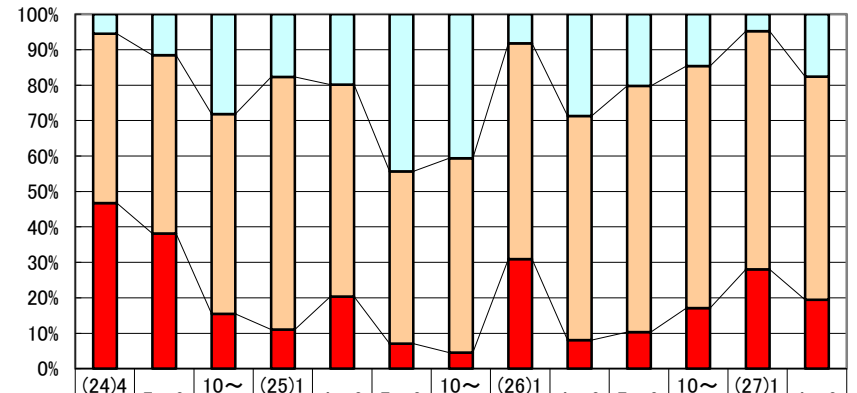
	(24)4~6	7~9	10~12	(25)1~3	4~6	7~9	10~12	(26)1~3	4~6	7~9	10~12	(27)1~3	4~6
□c) 少ない	6.3	8.0	6.4	4.3	5.2	6.3	9.5	6.5	4.8	6.9	4.6	4.0	5.0
□b) 適量	58.1	61.2	66.9	62.2	57.6	53.4	72.6	68.3	61.2	55.0	64.4	61.3	63.0
■a) 多い	35.6	30.9	26.7	33.5	37.2	40.2	17.9	25.1	34.0	38.1	30.9	34.7	32.0

採算



	(24)4~6	7~9	10~12	(25)1~3	4~6	7~9	10~12	(26)1~3	4~6	7~9	10~12	(27)1~3	4~6
□a) 黒字	35.4	28.8	49.7	51.5	52.2	43.4	67.0	72.8	55.9	67.2	66.3	64.7	49.8
□b) 収支トントン	33.8	34.8	31.5	31.1	30.5	43.4	22.8	22.8	33.8	27.0	25.7	26.1	33.2
■c) 赤字	30.8	36.4	18.8	17.3	17.2	13.2	10.2	4.4	10.4	5.9	7.9	9.2	17.1

ステンレス業界の景気見通し



	(24)4~6	7~9	10~12	(25)1~3	4~6	7~9	10~12	(26)1~3	4~6	7~9	10~12	(27)1~3	4~6
□a) 良化	5.5	11.6	28.2	17.7	19.9	44.3	40.6	8.2	28.7	20.2	14.6	4.8	17.6
□b) 横這い	47.7	50.3	56.4	71.2	59.7	48.6	54.8	60.9	63.2	69.5	68.3	67.1	62.9
■c) 悪化	46.7	38.2	15.5	11.1	20.4	7.1	4.6	30.9	8.1	10.3	17.1	28.0	19.5