

JSCA会員社 ステンレスコイル・鋼板の販売/在庫/受託預り/加工量 調査資料

資料:

[平成27年07月実績]

H27.8.20

(1) 販売量と在庫量(自販、受託預り)調査

① 自販用在庫量と販売量

(単位:トン)

鋼種	品種	前月末在庫	当月販売量			当月末在庫						在庫増減	
			定尺	その他	合計	東北・北海道	関東・新潟	中部・北陸	関西・四国	中国	九州		合計
Ni系	熱延品	6,516	1,467	894	2,361	129	1,978	1,095	2,458	310	170	6,138	▲ 378
	冷延品	62,688	12,827	16,537	29,363	744	30,344	8,735	14,478	2,730	4,089	61,120	▲ 1,568
	小計	69,204	14,293	17,431	31,724	873	32,321	9,830	16,936	3,040	4,258	67,258	▲ 1,946
Cr系	熱延品	254	83	91	174	0	91	35	106	0	0	232	▲ 22
	冷延品	51,227	5,664	19,057	24,721	619	18,791	12,540	13,492	2,293	1,325	49,061	▲ 2,166
	小計	51,482	5,748	19,148	24,896	619	18,882	12,574	13,598	2,293	1,325	49,293	▲ 2,189
Mn系	熱延品	0	0	0	0	0	0	0	0	0	0	0	0
	冷延品	9	0	1	1	0	7	0	0	0	0	7	▲ 2
	小計	9	0	1	1	0	7	0	0	0	0	7	▲ 2
合計	120,695	20,041	36,580	56,621	1,492	51,211	22,405	30,534	5,333	5,584	116,558	▲ 4,137	

② 受託加工預り在庫量

(単位:トン)

鋼種	品種	前月末在庫	当月末在庫	在庫増減
Ni系	熱延品	6,681	6,459	▲ 222
	冷延品	28,696	27,310	▲ 1,386
	小計	35,377	33,769	▲ 1,608
Cr系	熱延品	758	606	▲ 152
	冷延品	17,212	16,394	▲ 818
	小計	17,970	17,000	▲ 970
Mn系	熱延品	0	0	0
	冷延品	364	321	▲ 43
	小計	364	321	▲ 43
合計	53,712	51,090	▲ 2,621	

※メーカー・商社・コイルセンター・その他流通からの全受託預り数量

報告条件

- ① Ni系とはオーステナイト系ステンレス鋼(300系)二相系、析出硬化系を含む。
- ② Cr系とはフェライト系及びマルテンサイト系ステンレス鋼(400系)。
- ③ Mn系とはオーステナイト系ステンレス鋼の内、Ni 6%未満、Mn 3%以上(200系)。
- ④ 各メーカーの独自鋼種も全て上記3系列に分類して報告。
- ⑤ 熱延品はHotコイルとHotカット品のみを報告。
- ⑥ 冷延品は全てを報告。
- ⑦ 販売量は切断加工を伴わない仕入転売品も含む全社販売数量を報告。
- ⑧ 定尺とは1,000mmx2,000mm以上の定寸サイズとする。
- ⑨ (1)の当月末在庫は販売用の全ての自社在庫(工場、営業倉庫、支店、営業所等にある在庫及び外注先へ預け在庫を含む)を報告。
- ⑩ (1)の当月末在庫の報告では複数箇所在庫拠点がある会員社は各所在地域別(全国6ブロック)に在庫数量を記入。

(2) 加工量調査

鋼種	品種	加工内訳			合計
		スリッター	レベラー	シャーリング	
自販加工	熱冷延品計	25,281	22,672	3,414	51,367
受託加工	熱冷延品計	19,928	16,555	750	37,234
合計		45,209	39,227	4,165	88,601

- ※熱延品はHotコイルとHotカット品、冷延品は全てを報告。
 ※加工量は各ラインの通板総数量(2工程、3工程材は重複します)。
 ※受託加工とは賃加工にて加工を引き受けるものを対象とする。

JSCA統計調査資料・推移表

(3) 払い出し量推移

(1ヶ月当たり・単位:トン)

		平成25年				平成26年				平成27年					
冷延		1月～3月	4月～6月	7月～9月	10月～12月	1月～3月	4月～6月	7月～9月	10月～12月	1月～3月	4月～6月	7月	8月	7月	7月～9月
Ni系 冷延	定尺	12,549	10,677	11,439	13,234	13,765	12,084	12,048	11,768	13,060	12,620	12,827			12,827
	その他	16,341	15,234	15,416	16,774	17,495	16,597	16,881	16,135	16,566	15,532	16,537			16,537
	小計	28,890	25,911	26,855	30,008	31,260	28,681	28,930	27,902	29,627	28,152	29,364	0	0	29,364
Cr系 冷延	定尺	5,488	5,412	5,623	5,986	6,188	5,262	5,502	5,569	5,649	5,503	5,664			5,664
	その他	18,020	18,643	17,483	19,048	20,170	19,001	18,673	18,494	18,965	17,944	19,057			19,057
	小計	23,508	24,054	23,107	25,034	26,358	24,264	24,175	24,062	24,614	23,446	24,721	0	0	24,721
Mn系 冷延	定尺	0	0	0	0	0	0	0	1	0	0	0			0
	その他	53	143	103	59	53	80	133	38	6	2	1			1
	小計	53	143	104	59	53	80	133	39	6	2	1	0	0	1
合計	定尺	18,037	16,089	17,063	19,220	19,953	17,346	17,550	17,338	18,710	18,123	18,491	0	0	18,491
	その他	34,414	34,020	33,002	35,881	37,717	35,678	35,688	34,666	35,537	33,478	35,595	0	0	35,595
	合計	52,451	50,109	50,065	55,108	57,670	53,025	53,238	52,004	54,247	51,601	54,086	0	0	54,086

(1ヶ月当たり・単位:トン)

		平成25年				平成26年				平成27年					
熱延		1～3月	4～6月	7～9月	10～12月	1～3月	4～6月	7～9月	10～12月	1～3月	4～6月	7月	8月	9月	7～9月
Ni系 熱延	定尺	1,864	1,374	1,434	1,733	1,754	1,563	1,571	1,447	1,455	1,425	1,467			1,467
	その他	1,039	861	812	928	982	882	927	885	923	825	894			894
	小計	2,903	2,235	2,246	2,660	2,736	2,445	2,499	2,332	2,378	2,250	2,361	0	0	2,361
Cr系 熱延	定尺	51	61	62	91	82	89	86	74	273	98	83			83
	その他	16	16	34	30	37	35	32	39	62	80	91			91
	小計	66	77	96	121	119	125	117	112	335	179	174	0	0	174
Mn系 熱延	定尺	0	0	0	0	0	0	0	0	0	0	0			0
	その他	0	0	0	0	0	0	0	0	0	0	0			0
	小計	0	0	0	0	0	0	0	0	0	0	0	0	0	0
合計	定尺	1,915	1,435	1,496	1,823	1,836	1,652	1,657	1,521	1,728	1,523	1,550	0	0	1,550
	その他	1,055	878	846	958	1,019	917	959	924	985	906	985	0	0	985
	合計	2,970	2,312	2,342	2,781	2,855	2,569	2,616	2,445	2,713	2,429	2,535	0	0	2,535

(1月当たり・単位:トン)

JSCA統計調査資料・推移表

		平成25年				平成26年				平成27年					
合計		1～3月	4～6月	7～9月	10～12月	1～3月	4～6月	7～9月	10～12月	1～3月	4～6月	7月	8月	9月	7～9月
Ni系 合計	定尺	14,414	12,051	12,873	14,966	15,519	13,647	13,620	13,215	14,516	14,045	14,293			14,293
	その他	17,380	16,095	16,228	17,702	18,477	17,479	17,809	17,020	17,489	16,357	17,431			17,431
	小計	31,794	28,146	29,101	32,669	33,996	31,126	31,429	30,235	32,005	30,402	31,724	0	0	31,724
Cr系 合計	定尺	5,539	5,472	5,686	6,077	6,269	5,352	5,588	5,642	5,922	5,601	5,748			5,748
	その他	18,036	18,659	17,517	19,078	20,206	19,037	18,705	18,532	19,027	18,024	19,148			19,148
	小計	23,575	24,131	23,203	25,155	26,476	24,388	24,292	24,175	24,949	23,625	24,896	0	0	24,896
Mn系 合計	定尺	0	0	0	0	0	0	0	1	0	0	0			0
	その他	53	143	103	59	53	80	133	38	6	2	1			1
	小計	53	143	104	59	53	80	133	39	6	2	1	0	0	1
合計	定尺	19,952	17,523	18,559	21,043	21,789	18,999	19,208	18,859	20,438	19,646	20,041	0	0	20,041
	その他	35,469	34,898	33,848	36,839	38,736	36,595	36,647	35,590	36,522	34,383	36,580	0	0	36,580
	合計	55,421	52,421	52,407	57,882	60,525	55,594	55,855	54,448	56,959	54,030	56,621	0	0	56,621

(4)参考資料

(1月当たり・単位:トン)

		平成25年				平成26年				平成27年					
		1～3月平均	4～6月平均	7～9月平均	10～12月平均	1～3月平均	4～6月平均	7～9月平均	10～12月平均	1～3月平均	4～6月平均	7月	8月	9月	7～9月平均
冷延内需受注量		93,016	84,991	90,750	104,047	98,037	91,879	84,907	82,143	85,747	83,064				#DIV/0!
冷延広幅生産量		102,316	103,409	106,804	109,110	108,276	107,356	112,998	104,348	106,688	101,840				#DIV/0!
JSCA冷延販売量		52,451	50,109	50,065	55,108	57,670	53,025	53,238	52,004	54,247	51,600	54,086			54,086
JSCAシェア		51.2%	48.5%	46.9%	50.5%	53.3%	49.4%	47.1%	49.8%	50.8%	50.7%	#DIV/0!	#DIV/0!	#DIV/0!	#DIV/0!
JSCA自社在庫量		108,368	110,998	112,315	109,442	113,460	120,923	125,858	123,745	123,047	122,120	116,558			116,558
JSCA預り在庫量		46,883	49,664	51,072	47,019	47,475	51,940	55,458	55,624	55,830	54,232	51,090			51,090
自社+預り在庫量		155,252	160,661	163,387	156,461	160,935	172,863	181,316	179,369	178,876	176,352	167,648	0	0	167,648

※ JSCAシェア=JSCA冷延販売量÷冷延広幅生産量

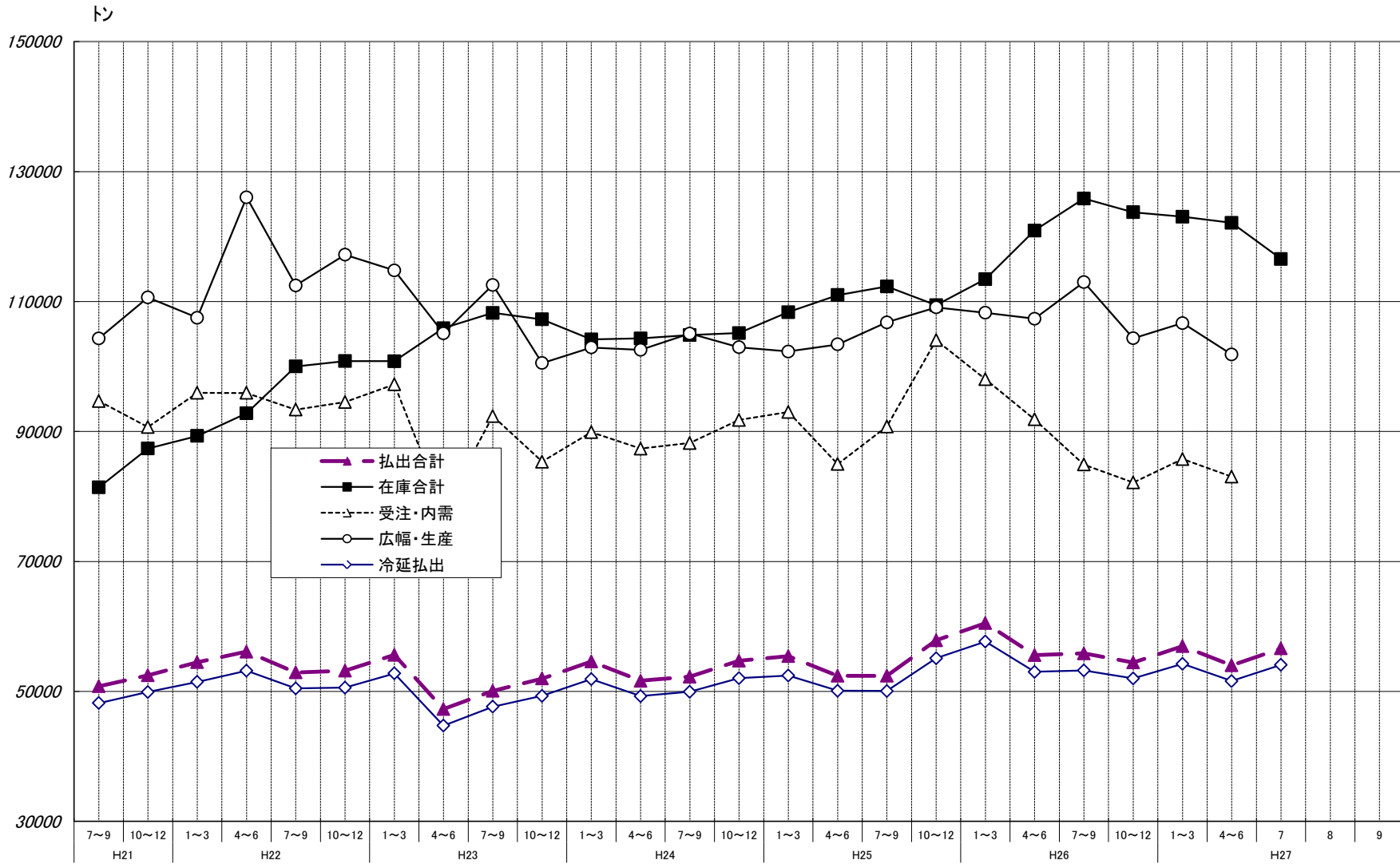
※ 冷延内需受注量は「ステンレス鋼板用途別受注統計」(ステンレス協会)による

※ 冷延広幅生産量は「鉄鋼・非鉄金属・金属製品統計月報」(経済産業省)による

6月
79898
103383

全国ステンレスコイルセンター工業会

JSCAステンレスコイル・鋼板流通調査



H21

H22

H23

H24

H25

H26

H27