

全地区経営実態アンケート調査集計表

(調査対象期間 平成27年1月～3月)

全国ステンレス流通協会連合会

全地区経営アンケート調査集計表
(調査対象期間 平成27年1月～3月)

商社を除く

問1. 所属	地区		a)東京		b)大阪		c)名古屋		d)九州		e)中国		f)北陸		g)東北		h)四国		全地区	
	対象社数	回答社数	101	65	99	57	38	27	24	17	24	15	10	7	16	9	14	10	326	207
	回収率		64.4%		57.6%		71.1%		70.8%		62.5%		70.0%		56.3%		71.4%		63.5%	
問2. 概要																				
(イ) 従業員数																				
a) 30人以下																				
b) 31人～60人																				
c) 61人以上																				
(ロ) 年間売上高(全商品):円																				
a) 10億以下																				
b) 11億～50億																				
c) 51億～100億																				
d) 101億～200億																				
e) 200億以上																				
問3. 1～3月の売上高(10～12月に比べて)																				
a) 増加	26	40.0%	15	26.3%	8	29.6%	6	35.3%	1	6.7%	1	14.3%	4	44.4%	2	20.0%	63	30.4%		
b) 横這い	33	50.8%	33	57.9%	11	40.7%	4	23.5%	8	53.3%	3	42.9%	2	22.2%	5	50.0%	99	47.8%		
c) 減少	6	9.2%	9	15.8%	8	29.6%	7	41.2%	6	40.0%	3	42.9%	3	33.3%	3	30.0%	45	21.7%		
	65		57		27		17		15		7		9		10		207			
問4. 収益・採算																				
(イ) 1～3月は																				
a) 黒字	41	63.1%	43	75.4%	19	70.4%	11	64.7%	7	46.7%	4	57.1%	4	44.4%	5	50.0%	134	64.7%		
b) 収支トントン	16	24.6%	12	21.1%	7	25.9%	5	29.4%	7	46.7%	2	28.6%	2	22.2%	3	30.0%	54	26.1%		
c) 赤字	8	12.3%	2	3.5%	1	3.7%	1	5.9%	1	6.7%	1	14.3%	3	33.3%	2	20.0%	19	9.2%		
	65		57		27		17		15		7		9		10		207			
(ロ) 10～12月と比べて																				
a) 良化	14	21.9%	12	21.1%	7	25.9%	1	5.9%	1	6.7%	1	14.3%	3	33.3%	2	20.0%	41	19.9%		
b) 横這い	34	53.1%	32	56.1%	12	44.4%	9	52.9%	10	66.7%	3	42.9%	3	33.3%	4	40.0%	107	51.9%		
c) 悪化	16	25.0%	13	22.8%	8	29.6%	7	41.2%	4	26.7%	3	42.9%	3	33.3%	4	40.0%	58	28.2%		
	64		57		27		17		15		7		9		10		206			
問5. 在庫量(対在庫販売売上高)																				
(イ) 3月末在庫量(ヶ月)																				
a) 1.0以下	9	14.8%	6	10.9%	5	20.0%	1	6.7%	1	6.7%	3	42.9%	1	11.1%	0	0.0%	26	13.2%		
b) 1.1～1.5	13	21.3%	19	34.5%	10	40.0%	5	33.3%	4	26.7%	0	0.0%	4	44.4%	4	40.0%	59	29.9%		
c) 1.6～2.0	9	14.8%	4	7.3%	4	16.0%	2	13.3%	4	26.7%	1	14.3%	1	11.1%	3	30.0%	28	14.2%		
d) 2.1～2.5	7	11.5%	8	14.5%	5	20.0%	1	6.7%	0	0.0%	2	28.6%	0	0.0%	1	10.0%	24	12.2%		
e) 2.6～3.0	7	11.5%	8	14.5%	0	0.0%	2	13.3%	3	20.0%	1	14.3%	2	22.2%	1	10.0%	24	12.2%		
f) 3.1～3.5	9	14.8%	2	3.6%	1	4.0%	3	20.0%	2	13.3%	0	0.0%	0	0.0%	1	10.0%	18	9.1%		
g) 3.6以上	7	11.5%	8	14.5%	0	0.0%	1	6.7%	1	6.7%	0	0.0%	1	11.1%	0	0.0%	18	9.1%		
	61		55		25		15		15		7		9		10		197			

全地区経営アンケート調査集計表
(調査対象期間 平成27年1月～3月)

商社を除く

		a)東京		b)大阪		c)名古屋		d)九州		e)中国		f)北陸		g)東北		h)四国		全地区		
	(ロ)3月末の在庫量は																			
	a) 多い	26	41.9%	18	32.7%	5	20.0%	6	37.5%	5	33.3%	3	42.9%	4	44.4%	2	20.0%	69	34.7%	
	b) 適量	34	54.8%	33	60.0%	19	76.0%	10	62.5%	10	66.7%	4	57.1%	4	44.4%	8	80.0%	122	61.3%	
	c) 少ない	2	3.2%	4	7.3%	1	4.0%	0	0.0%	0	0.0%	0	0.0%	1	11.1%	0	0.0%	8	4.0%	
		62		55		25		16		15		7		9		10		199		
問6.	これから3ヶ月間(6月)の見通し																			
	(イ) ステンレス業界の景気																			
	a) 良化	1	1.5%	6	10.5%	1	3.7%	0	0.0%	1	6.7%	0	0.0%	0	0.0%	1	10.0%	10	4.8%	
	b) 横這い	51	78.5%	42	73.7%	19	70.4%	7	41.2%	6	40.0%	4	57.1%	5	55.6%	5	50.0%	139	67.1%	
	c) 悪化	13	20.0%	9	15.8%	7	25.9%	10	58.8%	8	53.3%	3	42.9%	4	44.4%	4	40.0%	58	28.0%	
			65		57		27		17		15		7		9		10		207	
	(ロ) 業績(売上高、収益)現在と比べて																			
	a) 良化	8	12.3%	8	14.0%	2	7.4%	1	5.9%	1	6.7%	1	14.3%	1	11.1%	2	20.0%	24	11.6%	
	b) 横這い	47	72.3%	41	71.9%	19	70.4%	8	47.1%	9	60.0%	3	42.9%	3	33.3%	3	30.0%	133	64.3%	
	c) 悪化	10	15.4%	8	14.0%	6	22.2%	8	47.1%	5	33.3%	3	42.9%	5	55.6%	5	50.0%	50	24.2%	
		65		57		27		17		15		7		9		10		207		
問7.	取扱商品販売価格(10～12月に比べて)																			
	(イ) 薄板																			
	a) 上昇気味	7	13.0%	3	6.8%	3	12.0%	5	31.3%	1	8.3%	1	14.3%	4	50.0%	1	10.0%	25	14.2%	
	b) 変わらない	36	66.7%	36	81.8%	19	76.0%	9	56.3%	8	66.7%	5	71.4%	4	50.0%	9	90.0%	126	71.6%	
	c) 下降気味	11	20.4%	5	11.4%	3	12.0%	2	12.5%	3	25.0%	1	14.3%	0	0.0%	0	0.0%	25	14.2%	
			54		44		25		16		12		7		8		10		176	
	(ロ) 厚板																			
	a) 上昇気味	5	11.9%	3	8.3%	4	16.7%	4	28.6%	0	0.0%	1	14.3%	4	50.0%	1	10.0%	22	14.5%	
	b) 変わらない	30	71.4%	32	88.9%	18	75.0%	9	64.3%	7	63.6%	6	85.7%	4	50.0%	8	80.0%	114	75.0%	
	c) 下降気味	7	16.7%	1	2.8%	2	8.3%	1	7.1%	4	36.4%	0	0.0%	0	0.0%	1	10.0%	16	10.5%	
			42		36		24		14		11		7		8		10		152	
	(ハ) 棒鋼																			
	a) 上昇気味	3	7.9%	4	10.3%	6	25.0%	3	23.1%	0	0.0%	3	42.9%	2	22.2%	2	20.0%	23	15.1%	
	b) 変わらない	29	76.3%	30	76.9%	16	66.7%	8	61.5%	10	83.3%	4	57.1%	7	77.8%	8	80.0%	112	73.7%	
	c) 下降気味	6	15.8%	5	12.8%	2	8.3%	2	15.4%	2	16.7%	0	0.0%	0	0.0%	0	0.0%	17	11.2%	
			38		39		24		13		12		7		9		10		152	
	(ニ) 形鋼																			
	a) 上昇気味	12	33.3%	16	40.0%	10	41.7%	6	42.9%	5	41.7%	4	57.1%	5	55.6%	4	40.0%	62	40.8%	
	b) 変わらない	23	63.9%	24	60.0%	13	54.2%	7	50.0%	6	50.0%	3	42.9%	4	44.4%	6	60.0%	86	56.6%	
	c) 下降気味	1	2.8%	0	0.0%	1	4.2%	1	7.1%	1	8.3%	0	0.0%	0	0.0%	0	0.0%	4	2.6%	
		36		40		24		14		12		7		9		10		152		
(ホ) パイプ																				
a) 上昇気味	12	27.9%	7	15.9%	8	33.3%	6	42.9%	3	21.4%	4	57.1%	4	44.4%	5	50.0%	49	29.7%		
b) 変わらない	26	60.5%	37	84.1%	14	58.3%	7	50.0%	9	64.3%	3	42.9%	5	55.6%	4	40.0%	105	63.6%		
c) 下降気味	5	11.6%	0	0.0%	2	8.3%	1	7.1%	2	14.3%	0	0.0%	0	0.0%	1	10.0%	11	6.7%		
		43		44		24		14		14		7		9		10		165		

全地区経営アンケート調査集計表
(調査対象期間 平成27年1月～3月)

商社を除く

		a)東京		b)大阪		c)名古屋		d)九州		e)中国		f)北陸		g)東北		h)四国		全地区		
	(へ) 線と線材																			
	a) 上昇気味	5	15.2%	2	5.6%	2	8.7%	3	30.0%	0	0.0%	2	33.3%	1	12.5%	1	10.0%	16	11.6%	
	b) 変わらない	24	72.7%	31	86.1%	18	78.3%	6	60.0%	10	83.3%	4	66.7%	7	87.5%	9	90.0%	109	79.0%	
	c) 下降気味	4	12.1%	3	8.3%	3	13.0%	1	10.0%	2	16.7%	0	0.0%	0	0.0%	0	0.0%	13	9.4%	
		33		36		23		10		12		6		8		10		138		
	(ト) 工賃																			
	a) 上昇気味	3	7.5%	3	7.7%	0	0.0%	2	22.2%	0	0.0%	1	20.0%	0	0.0%	1	12.5%	10	7.2%	
	b) 変わらない	34	85.0%	35	89.7%	18	94.7%	7	77.8%	10	90.9%	4	80.0%	7	100.0%	6	75.0%	121	87.7%	
	c) 下降気味	3	7.5%	1	2.6%	1	5.3%	0	0.0%	1	9.1%	0	0.0%	0	0.0%	1	12.5%	7	5.1%	
		40		39		19		9		11		5		7		8		138		
問8.	輸送費(運賃)対売上高比率(%)																			
	a) 0.2～1.0	14	24.6%	23	43.4%	10	43.5%	3	20.0%	3	25.0%	3	60.0%	0	0.0%	4	50.0%	60	33.1%	
	b) 1.1～2.0	28	49.1%	22	41.5%	9	39.1%	6	40.0%	6	50.0%	2	40.0%	3	37.5%	2	25.0%	78	43.1%	
	c) 2.1以上	15	26.3%	8	15.1%	4	17.4%	6	40.0%	3	25.0%	0	0.0%	5	62.5%	2	25.0%	43	23.8%	
		57		53		23		15		12		5		8		8		181		
問9.	3月末の金利																			
	(イ) 割引金利(%)																			
	a) 1.3以下	22	48.9%	25	65.8%	9	64.3%	4	66.7%	3	50.0%	2	66.7%	1	50.0%	3	42.9%	69	57.0%	
	b) 1.31～1.90	17	37.8%	9	23.7%	5	35.7%	2	33.3%	3	50.0%	0	0.0%	1	50.0%	2	28.6%	39	32.2%	
	c) 1.91～2.50	6	13.3%	3	7.9%	0	0.0%	0	0.0%	0	0.0%	1	33.3%	0	0.0%	2	28.6%	12	9.9%	
	d) 2.51～3.10	0	0.0%	1	2.6%	0	0.0%	0	0.0%	0	0.0%	0	0.0%	0	0.0%	0	0.0%	1	0.8%	
	e) 3.11以上	0	0.0%	0	0.0%	0	0.0%	0	0.0%	0	0.0%	0	0.0%	0	0.0%	0	0.0%	0	0.0%	
			45		38		14		6		6		3		2		7		121	
	(ロ) 短期金利(%)																			
	a) 1.3以下	31	66.0%	31	75.6%	10	71.4%	6	66.7%	3	50.0%	2	100.0%	1	50.0%	3	42.9%	87	68.0%	
	b) 1.31～1.90	12	25.5%	7	17.1%	4	28.6%	3	33.3%	2	33.3%	0	0.0%	1	50.0%	4	57.1%	33	25.8%	
	c) 1.91～2.50	4	8.5%	2	4.9%	0	0.0%	0	0.0%	1	16.7%	0	0.0%	0	0.0%	0	0.0%	7	5.5%	
	d) 2.51～3.10	0	0.0%	1	2.4%	0	0.0%	0	0.0%	0	0.0%	0	0.0%	0	0.0%	0	0.0%	1	0.8%	
	e) 3.11以上	0	0.0%	0	0.0%	0	0.0%	0	0.0%	0	0.0%	0	0.0%	0	0.0%	0	0.0%	0	0.0%	
			47		41		14		9		6		2		2		7		128	
(ハ) 長期金利(%)																				
a) 1.3以下	29	60.4%	28	70.0%	11	73.3%	5	62.5%	5	62.5%	2	66.7%	0	0.0%	3	42.9%	83	26.1%		
b) 1.31～1.90	11	22.9%	6	15.0%	4	26.7%	3	37.5%	2	25.0%	0	0.0%	2	100.0%	3	42.9%	31	35.1%		
c) 1.91～2.50	8	16.7%	4	10.0%	0	0.0%	0	0.0%	1	12.5%	1	33.3%	0	0.0%	1	14.3%	15	32.1%		
d) 2.51～3.10	0	0.0%	1	2.5%	0	0.0%	0	0.0%	0	0.0%	0	0.0%	0	0.0%	0	0.0%	1	5.2%		
e) 3.11以上	0	0.0%	1	2.5%	0	0.0%	0	0.0%	0	0.0%	0	0.0%	0	0.0%	0	0.0%	1	1.5%		
		48		40		15		8		8		3		2		7		131		

全地区経営アンケート調査集計表
(調査対象期間 平成27年1月～3月)

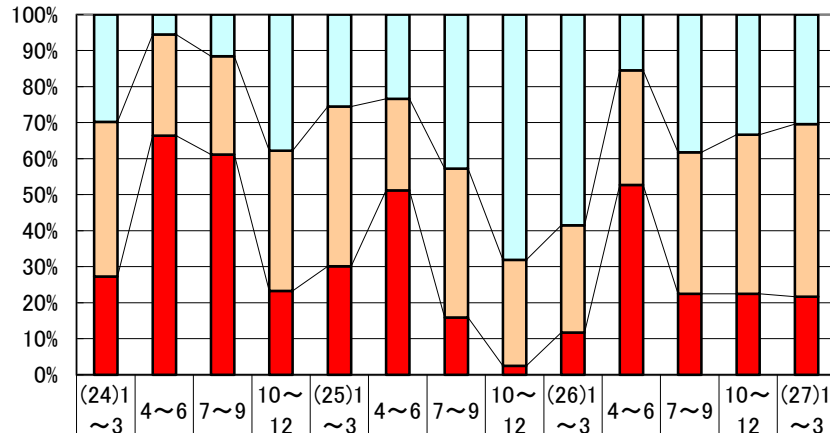
商社を除く

		a)東京	b)大阪	c)名古屋	d)九州	e)中国	f)北陸	g)東北	h)四国	全地区	
問10.	収益向上に対し実行していること または実行予定(複数可)										
	6) 新規取引先の開拓	39	31	19	9	5	4	5	4		116
	5) 人材教育	26	22	13	6	6	3	6	3		85
	1) 営業強化(人員増強)	27	25	10	7	6	3	2	1		81
	14) 単価の見直し	25	21	6	7	4	4	2	6		75
	11) 在庫管理の見直し	23	20	6	9	5	1	1	3		68
	8) 付加価値商品の取組み	24	17	7	5	6	2	3	2		66
	15) 与信の見直し	13	15	5	7	4	0	2	3		49
	17) 運搬コストの節約	14	13	7	4	3	2	2	2		47
	12) 仕入れ政策の見直し	18	14	4	1	5	0	2	2		46
	2) 営業組織の見直し	12	14	6	3	2	0	1	0		38
	16) 販売管理費の見直し	17	5	7	4	2	2	0	1		38
	3) 人材異動・担当変更	12	9	5	4	2	4	0	0		36
	20) 設備の更新	13	11	4	3	1	1	0	1		34
	7) 新製品の販売	11	5	3	3	1	1	0	0		24
	18) 借入れの圧縮	4	5	1	1	1	3	0	2		17
	19) キャッシュフローの改善	2	8	2	2	0	1	0	1		16
	4) セールス・エンジニアリングの推進	5	6	0	0	1	1	0	1		14
	22) 電子機器の活用(IT)	1	1	0	0	3	1	0	1		7
	10) 海外進出	0	5	1	0	0	0	0	0		6
	13) 輸入品拡大	1	3	0	0	0	0	0	0		4
	9) 事業統合	1	1	0	0	0	0	0	0		2
	21) 資産の売却	0	0	0	1	0	0	0	0		1

全国ステンレス流通協会連合会
事務局長 大岩 眞太郎

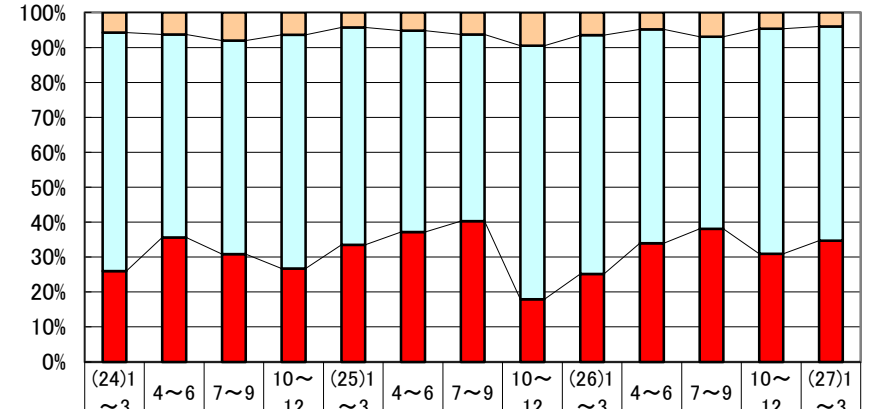
推移グラフ(C)

売上高



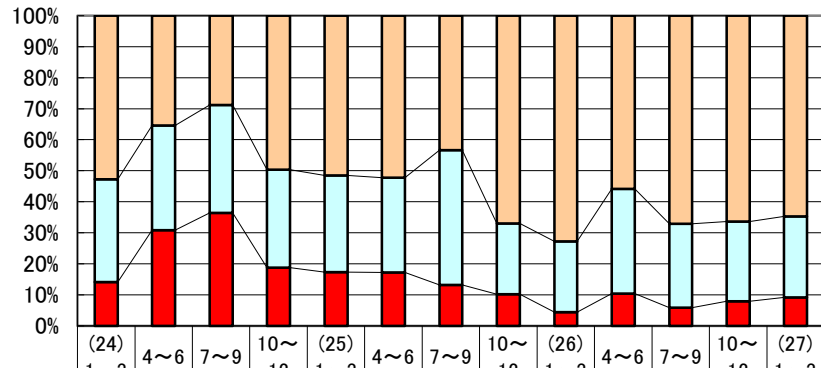
	(24)1~3	4~6	7~9	10~12	(25)1~3	4~6	7~9	10~12	(26)1~3	4~6	7~9	10~12	(27)1~3
□a) 増加	29.8	5.5	11.6	37.8	25.5	23.4	42.8	68.0	58.5	15.5	38.2	33.3	30.4
□b) 横這い	42.9	28.1	27.3	38.9	44.4	25.4	41.3	29.4	29.8	31.8	39.2	44.1	47.8
■c) 減少	27.3	66.3	61.1	23.3	30.1	51.2	15.9	2.5	11.7	52.7	22.5	22.5	21.7

期末在庫



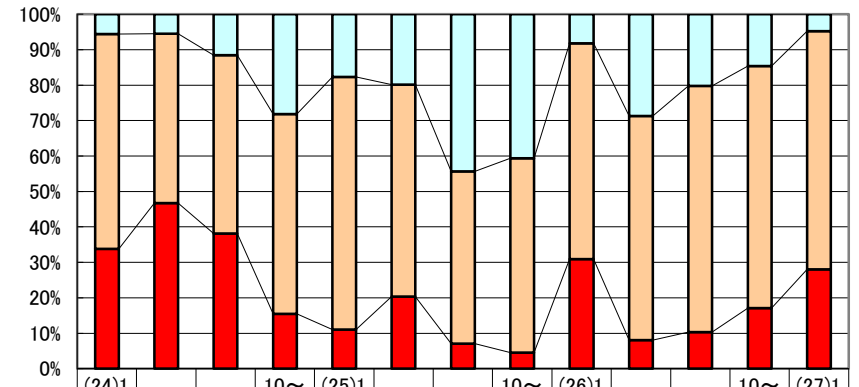
	(24)1~3	4~6	7~9	10~12	(25)1~3	4~6	7~9	10~12	(26)1~3	4~6	7~9	10~12	(27)1~3
□c) 少ない	5.7	6.3	8.0	6.4	4.3	5.2	6.3	9.5	6.5	4.8	6.9	4.6	4.0
□b) 適量	68.2	58.1	61.2	66.9	62.2	57.6	53.4	72.6	68.3	61.2	55.0	64.4	61.3
■a) 多い	26.0	35.6	30.9	26.7	33.5	37.2	40.2	17.9	25.1	34.0	38.1	30.9	34.7

採算



	(24)1~3	4~6	7~9	10~12	(25)1~3	4~6	7~9	10~12	(26)1~3	4~6	7~9	10~12	(27)1~3
□a) 黒字	52.8	35.4	28.8	49.7	51.5	52.2	43.4	67.0	72.8	55.9	67.2	66.3	64.7
□b) 収支トントン	33.2	33.8	34.8	31.5	31.1	30.5	43.4	22.8	22.8	33.8	27.0	25.7	26.1
■c) 赤字	14.1	30.8	36.4	18.8	17.3	17.2	13.2	10.2	4.4	10.4	5.9	7.9	9.2

ステンレス業界の景気見通し



	(24)1~3	4~6	7~9	10~12	(25)1~3	4~6	7~9	10~12	(26)1~3	4~6	7~9	10~12	(27)1~3
□a) 良化	5.6	5.5	11.6	28.2	17.7	19.9	44.3	40.6	8.2	28.7	20.2	14.6	4.8
□b) 横這い	60.6	47.7	50.3	56.4	71.2	59.7	48.6	54.8	60.9	63.2	69.5	68.3	67.1
■c) 悪化	33.8	46.7	38.2	15.5	11.1	20.4	7.1	4.6	30.9	8.1	10.3	17.1	28.0