

ANS会ステンレス鋼板調査票(まとめ)

ANS

平成27年01月

自販用在庫量と販売量

H27.2.20

(単位:トン)

鋼種	品種	前月末在庫	当月販売量	当月末在庫						合計	在庫増減
				東北・北海道	関東・新潟	中部・北陸	関西・四国	中国	九州		
Ni系	熱延品	26,386	8,340		10,449	473	9,706	4,377	1,167	26,172	▲ 214
	冷延品	5,462	5,221		1,915	151	2,439	669	150	5,324	▲ 138
	小計	31,848	13,561	0	12,364	624	12,145	5,046	1,317	31,496	▲ 352
Cr系	熱延品	807			102	0	756	1	0	859	52
	冷延品	210			42	0	105	44	0	191	▲ 19
	小計	1,017	0	0	144	0	861	45	0	1,050	33
Mn系	熱延品	0									
	冷延品	0									
	小計	0	0	0	0	0	0	0	0	0	
合計		32,865	13,561	0	12,508	624	13,006	5,091	1,317	32,546	▲ 319

報告条件

- ① 月末在庫は自社在庫のみを報告する。
- ② 自社工場以外、中継倉庫、外注先の自社在庫を含む
- ③ HCSは板形状になったもの。Hcoilは熱延コイル。
JSCA統計を出しているANS会社は、HcoilはJSCAで報告。
- ④ 冷延品は厚板シャリング二付随するものを指し、JSCA・流通統計
と重複しない。
- ⑤ Ni系とは、オーステナイト系ステンレス鋼(300系)二相系、析出硬化系を含む。
- ⑥ Cr系とはフェライト系及びマルテンサイト系鋼(400系)
- ⑦ Mn系とはオーステナイト系ステンレス鋼の内Ni6%未満3%以上(200系)

ANS会ステンレス鋼板調査表

【平成27年01月末現在】

(1) 材料在庫調査

(単位：トン)

		熱延品				冷延品	合計	報告条件
		4Hi	HCS	HCoil	当月末			
Ni系	SUS304系	13,361	5,778	548	19,687	4,582	24,269	①当月末在庫は自社在庫のみを報告する。 ②自社工場以外、中継倉庫、外注先の自社在庫を含む ③HCSは板形状になったもの。Hcoilは熱延コイル。 JSCA統計を出しているANS会社は、HcoilはJSCAで報告。 ④冷延品は厚板シャリングに付随するものを指し、JSCA・流通統計と重複しない。 ⑤Ni系とはオーステナイト系ステンレス鋼（300系）二相系、析出硬化系を含む。 ⑥Cr系とはフェライト系及びマルテンサイト系ステンレス鋼（400系）。 ⑦Mn系とはオーステナイト系ステンレス鋼の内Ni6%未満Mn3%以上（200系）
	SUS316系	3,915	1,324	0	5,239	560	5,799	
	その他	841	405	0	1,246	182	1,428	
	計	18,117	7,507	548	26,172	5,324	31,496	
Cr系		663	178	18	859	191	1,050	
Mn系		0	0	0	0	0	0	
母材合計		18,780	7,685	566	27,031	5,515	32,546	
残材・端板					8,077	422	8,500	
材料合計					35,109	5,937	41,046	

在庫比率（単位：ヶ月）	4.2	1.1	3.0
-------------	-----	-----	-----

(2) 販売実態調査

(単位：トン)

	熱延品	冷延品	合計	報告条件
①プラズマ製品（含むレーザ）	3,535	403	3,938	①プラズマ製品（含むレーザ）は製品重量のみ記入、最小原板の70%換算でも可といたします。
②シャリング製品	2,453	951	3,404	
③原板のまま（含む定尺）	2,352	3,867	6,219	②原板のままとは未加工で販売したもの。
合計	8,340	5,221	13,561	

スクラップ発生量	1088.9	(単位：トン)
----------	--------	---------

①調査の目的	全国のステンレス厚板シャリング業界の経営安定に寄与し、内外に広く公表できる統計資料にすることを目的とする。
②個企業情報機密	公表するものは集計表のみとし、個企業情報は機密扱いとする。
③提出期日	毎月15日までに事務局へ電子メールで報告、毎月20日に電子メールで配信する。 メールアドレス：tsda2000@sweet.ocn.ne.jp Fax:03-5687-8551

全国ステンレス厚板シャリング工業会

調査表No.

全国

ANS会ステンレス鋼板調査表

【平成27年01月末現在】

(1) 材料在庫調査

(単位：トン)

		熱延品			冷延品	合計	報告条件	
		4Hi	HCS	HCoil				
Ni系	SUS304系	6,115	1,774	134	8,023	1,778	9,801	①当月末在庫は自社在庫のみを報告する。 ②自社工場以外、中継倉庫、外注先の自社在庫を含む ③HCSは板形状になったもの。Hcoilは熱延コイル。 JSCA統計を出しているANS会社は、HcoilはJSCAで報告。 ④冷延品は厚板シャリングに付随するものを指し、JSCA・流通統計と重複しない。 ⑤Ni系とはオーステナイト系ステンレス鋼（300系）二相系、析出硬化系を含む。 ⑥Cr系とはフェライト系及びマルテンサイト系ステンレス鋼（400系）。 ⑦Mn系とはオーステナイト系ステンレス鋼の内Ni6%未満Mn3%以上（200系）
	SUS316系	1,517	406	0	1,923	132	2,055	
	その他	407	96	0	503	5	508	
	計	8,039	2,276	134	10,449	1,915	12,364	
Cr系		70	32	0	102	42	144	
Mn系		0	0	0	0	0	0	
母材合計		8,109	2,308	134	10,551	1,957	12,508	
残材・端板					4,444	114	4,558	
材料合計					14,995	2,071	17,066	

在庫比率（単位：ヶ月）	4.9	0.8	3.0
-------------	-----	-----	-----

(2) 販売実態調査

(単位：トン)

	熱延品	冷延品	合計	報告条件
①プラズマ製品（含むレーザ）	1,425	156	1,581	①プラズマ製品（含むレーザ）は製品重量のみ記入、 最小原板の70%換算でも可といたします。 ②原板のままとは未加工で販売したもの。
②シャリング製品	780	288	1,068	
③原板のまま（含む定尺）	855	2,186	3,041	
合計	3,060	2,630	5,690	

スクラップ発生量	473	(単位：トン)
----------	-----	---------

①調査の目的	全国のステンレス厚板シャリング業界の経営安定に寄与し、内外に広く公表できる統計資料にすることを目的とする。
②個企業情報機密	公表するものは集計表のみとし、個企業情報は機密扱いとする。
③提出期日	毎月15日までに事務局へ電子メールで報告、毎月20日に電子メールで配信する。 メールアドレス：tsda2000@sweet.ocn.ne.jp Fax:03-5687-8551

全国ステンレス厚板シャリング工業会

調査表No. 関東

ANS会ステンレス鋼板調査表

【平成27年01月末現在】

(1) 材料在庫調査

(単位：トン)

		熱延品			冷延品	合計	報告条件	
		4Hi	HCS	HCoil				
Ni系	SUS304系	177	248	0	425	150	575	①当月末在庫は自社在庫のみを報告する。 ②自社工場以外、中継倉庫、外注先の自社在庫を含む ③HCSは板形状になったもの。Hcoilは熱延コイル。 JSCA統計を出しているANS会社は、HcoilはJSCAで報告。 ④冷延品は厚板シェアリングに付随するものを指し、JSCA・流通統計と重複しない。 ⑤Ni系とはオーステナイト系ステンレス鋼（300系）二相系、析出硬化系を含む。 ⑥Cr系とはフェライト系及びマルテンサイト系ステンレス鋼（400系）。 ⑦Mn系とはオーステナイト系ステンレス鋼の内Ni6%未満Mn3%以上（200系）
	SUS316系	24	3	0	27	2	29	
	その他	13	8	0	21	0	21	
	計	214	259	0	473	151	625	
Cr系		0	0	0	0	0	0	
Mn系		0	0	0	0	0	0	
母材合計		214	259	0	473	151	625	
残材・端板					519	11	530	
材料合計					992	162	1,154	

在庫比率（単位：ヶ月）	2.3	2.4	2.3
-------------	-----	-----	-----

(2) 販売実態調査

(単位：トン)

	熱延品	冷延品	合計	報告条件
①プラズマ製品（含むレーザ）	126	12	138	①プラズマ製品（含むレーザ）は製品重量のみ記入、 最小原板の70%換算でも可といたします。 ②原板のままとは未加工で販売したもの。
②シェアリング製品	164	23	188	
③原板のまま（含む定尺）	148	33	181	
合計	439	68	507	

スクラップ発生量	52.5	(単位：トン)
----------	------	---------

①調査の目的	全国のステンレス厚板シェアリング業界の経営安定に寄与し、内外に広く公表できる統計資料にすることを目的とする。
②個企業情報機密	公表するものは集計表のみとし、個企業情報は機密扱いとする。
③提出期日	毎月15日までに事務局へ電子メールで報告、毎月20日に電子メールで配信する。 メールアドレス：tsda2000@sweet.ocn.ne.jp Fax:03-5687-8551

全国ステンレス厚板シェアリング工業会

調査表No. 名古屋

ANS会ステンレス鋼板調査表

【平成27年01月末現在】

(1) 材料在庫調査

(単位：トン)

		熱延品			冷延品	合計	報告条件	
		4Hi	HCS	HCoil				
Ni系	SUS304系	4,352	2,171	414	6,937	1,870	8,807	①当月末在庫は自社在庫のみを報告する。 ②自社工場以外、中継倉庫、外注先の自社在庫を含む ③HCSは板形状になったもの。Hcoilは熱延コイル。 JSCA統計を出しているANS会社は、HcoilはJSCAで報告。 ④冷延品は厚板シャリングに付随するものを指し、JSCA・流通統計と重複しない。 ⑤Ni系とはオーステナイト系ステンレス鋼（300系）二相系、析出硬化系を含む。 ⑥Cr系とはフェライト系及びマルテンサイト系ステンレス鋼（400系）。 ⑦Mn系とはオーステナイト系ステンレス鋼の内Ni6%未満Mn3%以上（200系）
	SUS316系	1,562	587	0	2,149	392	2,541	
	その他	378	242	0	620	177	797	
	計	6,292	3,000	414	9,706	2,439	12,145	
Cr系		593	145	18	756	105	861	
Mn系		0	0	0	0	0	0	
母材合計		6,885	3,145	432	10,462	2,544	13,006	
残材・端板					2,491	239	2,730	
材料合計					12,953	2,783	15,736	

在庫比率（単位：ヶ月）	3.6	1.7	3.0
-------------	-----	-----	-----

(2) 販売実態調査

(単位：トン)

	熱延品	冷延品	合計	報告条件
①プラズマ製品（含むレーザ）	1,419	137	1,556	①プラズマ製品（含むレーザ）は製品重量のみ記入、 最小原板の70%換算でも可といたします。 ②原板のままとは未加工で販売したもの。
②シャリング製品	1,187	535	1,722	
③原板のまま（含む定尺）	952	966	1,918	
合計	3,558	1,638	5,196	

スクラップ発生量	389	(単位：トン)
----------	-----	---------

①調査の目的	全国のステンレス厚板シャリング業界の経営安定に寄与し、内外に広く公表できる統計資料にすることを目的とする。
②個企業情報機密	公表するものは集計表のみとし、個企業情報は機密扱いとする。
③提出期日	毎月15日までに事務局へ電子メールで報告、毎月20日に電子メールで配信する。 メールアドレス：tsda2000@sweet.ocn.ne.jp Fax:03-5687-8551

全国ステンレス厚板シャリング工業会

調査表No. 関西

ANS会ステンレス鋼板調査表

【平成27年01月末現在】

(1) 材料在庫調査

(単位：トン)

		熱延品			冷延品	合計	報告条件	
		4Hi	HCS	HCoil				
Ni系	SUS304系	2,241	1,051	0	3,292	635	3,927	①当月末在庫は自社在庫のみを報告する。 ②自社工場以外、中継倉庫、外注先の自社在庫を含む ③HCSは板形状になったもの。Hcoilは熱延コイル。 JSCA統計を出しているANS会社は、HcoilはJSCAで報告。 ④冷延品は厚板シェアリングに付随するものを指し、JSCA・流通統計と重複しない。 ⑤Ni系とはオーステナイト系ステンレス鋼（300系）二相系、析出硬化系を含む。 ⑥Cr系とはフェライト系及びマルテンサイト系ステンレス鋼（400系）。 ⑦Mn系とはオーステナイト系ステンレス鋼の内Ni6%未満Mn3%以上（200系）
	SUS316系	729	298	0	1,027	34	1,061	
	その他	30	28	0	58	0	58	
	計	3,000	1,377	0	4,377	669	5,046	
Cr系		0	1	0	1	44	45	
Mn系		0	0	0	0	0	0	
母材合計		3,000	1,378	0	4,378	713	5,091	
残材・端板					416	31	447	
材料合計					4,794	744	5,538	

在庫比率（単位：ヶ月）	5.4	2.9	4.9
-------------	-----	-----	-----

(2) 販売実態調査

(単位：トン)

	熱延品	冷延品	合計	報告条件
①プラズマ製品（含むレーザ）	433	26	459	①プラズマ製品（含むレーザ）は製品重量のみ記入、 最小原板の70%換算でも可といたします。 ②原板のままとは未加工で販売したもの。
②シェアリング製品	224	76	300	
③原板のまま（含む定尺）	224	157	381	
合計	881	259	1,140	

スクラップ発生量	65	(単位：トン)
----------	----	---------

①調査の目的	全国のステンレス厚板シェアリング業界の経営安定に寄与し、内外に広く公表できる統計資料にすることを目的とする。
②個企業情報機密	公表するものは集計表のみとし、個企業情報は機密扱いとする。
③提出期日	毎月15日までに事務局へ電子メールで報告、毎月20日に電子メールで配信する。 メールアドレス：tsda2000@sweet.ocn.ne.jp Fax:03-5687-8551

全国ステンレス厚板シェアリング工業会

調査表No. 中国

ANS会ステンレス鋼板調査表

【平成27年01月末現在】

(1) 材料在庫調査

(単位：トン)

		熱延品				冷延品	合計	報告条件
		4Hi	HCS	HCoil	当月末			
Ni系	SUS304系	476	534	0	1,010	150	1,160	①当月末在庫は自社在庫のみを報告する。 ②自社工場以外、中継倉庫、外注先の自社在庫を含む ③HCSは板形状になったもの。Hcoilは熱延コイル。 JSCA統計を出しているANS会社は、HcoilはJSCAで報告。 ④冷延品は厚板シャリングに付随するものを指し、JSCA・流通統計と重複しない。 ⑤Ni系とはオーステナイト系ステンレス鋼（300系）二相系、析出硬化系を含む。 ⑥Cr系とはフェライト系及びマルテンサイト系ステンレス鋼（400系）。 ⑦Mn系とはオーステナイト系ステンレス鋼の内Ni6%未満Mn3%以上（200系）
	SUS316系	83	30	0	113	0	113	
	その他	13	31	0	44	0	44	
	計	572	595	0	1,167	150	1,317	
Cr系		0	0	0	0	0		
Mn系		0	0	0	0	0		
母材合計		572	595	0	1,167	150	1,317	
残材・端板					208	27	235	
材料合計					1,375	177	1,552	

在庫比率（単位：ヶ月）	3.4	0.3	1.5
-------------	-----	-----	-----

(2) 販売実態調査

(単位：トン)

	熱延品	冷延品	合計	報告条件
①プラズマ製品（含むレーザ）	132	72	204	①プラズマ製品（含むレーザ）は製品重量のみ記入、 最小原板の70%換算でも可といたします。 ②原板のままとは未加工で販売したもの。
②シャリング製品	98	29	127	
③原板のまま（含む定尺）	173	525	698	
合計	403	626	1,029	

スクラップ発生量	109.4	(単位：トン)
----------	-------	---------

①調査の目的	全国のステンレス厚板シャリング業界の経営安定に寄与し、内外に広く公表できる統計資料にすることを目的とする。
②個企業情報機密	公表するものは集計表のみとし、個企業情報は機密扱いとする。
③提出期日	毎月15日までに事務局へ電子メールで報告、毎月20日に電子メールで配信する。 メールアドレス：tsda2000@sweet.ocn.ne.jp Fax:03-5687-8551

全国ステンレス厚板シャリング工業会

調査表No.	九州
--------	----

平成27年1月度

ANS会ステンレス鋼板調査・合計表1（在庫・熱延・生産）

月/トン

在庫・熱延・生産 別		平成24年度				平成25年度				平成26年度				前期比	前年比	前々年比
		1~3月	4~6月	7~9月	10~12月	1~3月	4~6月	7~9月	10~12月	1月	2	3月	1~3月			
熱延・4H i	関東・新潟	7,857	8,246	8,057	7,537	7,875	8,844	9,175	8,730	8,109			8,109	-621	234	252
	中部・北陸	336	343	260	263	259	224	250	246	214			214	-32	-45	-122
	関西・四国	6,797	7,011	6,681	6,881	7,222	7,576	7,166	7,045	6,885			6,885	-160	-337	88
	中国	3,165	3,161	3,200	3,288	3,421	3,643	3,462	3,102	3,000			3,000	-102	-421	-165
	九州	550	620	574	514	480	585	533	514	572			572	58	92	22
	小計	18,705	19,381	18,772	18,483	19,257	20,872	20,587	19,637	18,780	0	0	18,780	-857	-477	75
熱延・H C S	関東・新潟	2,325	2,443	2,155	2,019	2,333	2,896	2,917	2,380	2,308			2,308	-72	-25	-17
	中部・北陸	346	427	345	286	338	378	355	300	259			259	-41	-79	-87
	関西・四国	2,948	2,975	2,701	2,725	2,820	3,113	3,281	3,258	3,145			3,145	-113	325	197
	中国	814	839	745	978	1,398	1,534	1,704	1,517	1,378			1,378	-139	-20	564
	九州	459	554	518	609	614	564	547	572	595			595	23	-19	136
	小計	6,893	7,238	6,464	6,618	7,503	8,485	8,803	8,027	7,685	0	0	7,685	-342	182	792
熱延・H C L	関東・新潟	181	154	307	473	417	394	288	101	134			134	33	-283	-47
	中部・北陸	0	0	0	0	0	0	0	0	0			0	0	0	0
	関西・四国	494	553	415	371	416	570	566	479	432			432	-47	16	-62
	中国	0	0	0	0	0	0	0	0	0			0	0	0	0
	九州	0	0	0	0	0	0	0	0	0			0	0	0	0
	小計	675	707	722	844	833	964	854	580	566	0	0	566	-14	-267	-109
合計		26,273	27,325	25,958	25,945	27,593	30,321	30,245	28,243	27,031	0	0	27,031	-1,212	-562	758

平成27年1月度

ANS会ステンレス鋼板調査・合計表2（在庫・熱延・）

月/トン

在庫・熱延		平成24年度	平成25年度				平成26年度						前期比	前年比	前々年比	
		1～3月	4～6月	7～9月	10～12月	1～3月	4～6月	7～9月	10～12月	1月	2月	3月				1～3月
熱延・Ni系	関東・新潟	10,277	10,762	10,426	9,951	10,540	12,045	12,291	11,115	10,449			10,449	-666	-91	172
	中部・北陸	683	769	605	549	597	602	605	546	473			473	-73	-124	-210
	関西・四国	9,587	9,906	9,139	9,385	9,753	10,559	10,362	10,088	9,706			9,706	-382	-47	119
	中国	3,960	3,996	3,939	4,263	4,811	5,175	5,159	4,616	4,377			4,377	-239	-434	417
	九州	1,009	1,175	1,092	1,123	1,094	1,149	1,081	1,085	1,167			1,167	82	73	158
	小計	25,515	26,608	25,201	25,270	26,795	29,529	29,498	27,451	26,172	0	0	26,172	-1,279	-623	657
熱延・Cr系	関東・新潟	87	80	93	79	85	89	88	96	102			102	6	17	15
	中部・北陸	0	0	0	0	0	0	0	0	0			0	0	0	0
	関西・四国	653	633	658	592	705	701	651	693	756			756	63	51	103
	中国	19	4	6	4	7	2	7	3	1			1	-2	-6	-18
	九州	0	0	0	0	0	0	0	0	0			0	0	0	0
	小計	759	718	758	674	798	792	746	792	859	0	0	859	67	61	100
熱延・Mn系	関東・新潟	0	0	0	0	0	0	0	0	0			0	0	0	0
	中部・北陸	0	0	0	0	0	0	0	0	0			0	0	0	0
	関西・四国	0	0	0	0	0	0	0	0	0			0	0	0	0
	中国	0	0	0	0	0	0	0	0	0			0	0	0	0
	九州	0	0	0	0	0	0	0	0	0			0	0	0	0
	小計	0	0	0	0	0	0	0	0	0	0	0	0	0	0	0
熱延・端板	関東・新潟	3,825	3,837	3,860	3,929	4,035	4,133	4,272	4,363	4,444			4,444	81	409	619
	中部・北陸	650	549	561	588	574	622	610	567	519			519	-48	-55	-131
	関西・四国	3,217	2,379	2,284	2,386	3,039	1,501	2,646	2,502	2,491			2,491	-11	-548	-726
	中国	482	516	513	505	471	454	438	445	416			416	-29	-55	-66
	九州	268	254	229	240	242	238	236	207	208			208	1	-34	-60
	小計	8,442	7,535	7,447	7,648	8,362	6,948	8,201	8,085	8,078	0	0	8,078	-7	-284	-364
合計	34,716	34,859	33,405	33,592	35,954	37,269	38,446	36,328	35,109	0	0	35,109	-1,219	-845	393	
在庫比率	4.37	4.56	4.41	3.87	4.41	4.69	5	4.21	4.21	#####	#####	4.21	0	0	0	

平成27年1月度

ANS会ステンレス鋼板調査・合計表3
(在庫・冷延)

月/トン

在庫・冷延		平成24年度				平成25年度				平成26年度				前期比	前年比	前々年比
		1～3月	4～6月	7～9月	10～12月	1～3月	4～6月	7～9月	10～12月	1月	2月	3月	1～3月			
冷延・Ni系	関東・新潟	1,712	1,696	1,633	1,671	1,821	2,059	2,212	2,073	1,915			1,915	-158	94	203
	中部・北陸	134	133	137	167	167	222	202	178	151			151	-27	-16	17
	関西・四国	2,255	2,415	2,181	2,206	2,419	2,448	2,539	2,538	2,439			2,439	-99	20	184
	中国	643	694	582	633	721	1,108	807	759	669			669	-90	-52	26
	九州	110	162	157	173	183	177	185	169	150			150	-19	-33	40
	小計	4,854	5,100	4,690	4,850	5,310	6,014	5,946	5,717	5,324	0	0	5,324	-393	14	470
冷延・Cr系	関東・新潟	41	33	25	16	22	34	35	50	42			42	-8	20	1
	中部・北陸	0	0	0	0	0	0	0	0	0			0	0	0	0
	関西・四国	68	86	85	76	79	79	84	108	105			105	-3	26	37
	中国	36	46	37	43	39	49	53	47	44			44	-3	5	8
	九州	0	0	0	0	0	0	0	0	0			0	0	0	0
	小計	145	166	147	134	140	162	173	205	191	0	0	191	-14	51	46
冷延・Mn系	関東・新潟	0	0	0	0	0	0	0	0	0			0	0	0	0
	中部・北陸	0	0	0	0	0	0	0	0	0			0	0	0	0
	関西・四国	0	0	0	0	0	0	0	0	0			0	0	0	0
	中国	0	0	0	0	0	0	0	0	0			0	0	0	0
	九州	0	0	0	0	0	0	0	0	0			0	0	0	0
	小計	0	0	0	0	0	0	0	0	0	0	0	0	0	0	0
冷延・端板	関東・新潟	131	135	120	114	125	125	122	118	114			114	-4	-11	-17
	中部・北陸	15	14	13	13	10	12	10	13	11			11	-2	1	-4
	関西・四国	402	318	235	291	345	1,019	216	229	239			239	10	-106	-163
	中国	66	60	73	66	60	55	48	39	31			31	-8	-29	-35
	九州	21	23	27	22	27	30	31	28	27			27	-1	0	6
	小計	635	550	468	506	566	1,240	427	427	422	0	0	422	-5	-144	-213
合計	5,633	5,816	5,305	5,490	6,016	7,416	6,545	6,349	5,937	0	0	5,937	-412	-79	304	
在庫比率	1.33	1.49	1.29	1.11	1.18	1.53	1.28	1.30	1.14	#####	#####	1.14	0	0	0	

平成27年1月度

ANS会ステンレス鋼板調査・合計表4（販売・熱延）

月/トン

販売・熱延		平成24年度	平成25年度				平成26年度						前期比	前年比	前々年比	
		1～3月	4～6月	7～9月	10～12月	1～3月	4～6月	7～9月	10～12月	1月	2月	3月				1～3月
熱・プラズマ	関東・新潟	1,246	1,384	1,227	1,520	1,288	1,274	1,377	1,473	1,425			1,425	-48	137	179
	中部・北陸	180	140	158	159	158	158	153	149	126			126	-23	-32	-54
	関西・四国	1,162	1,096	1,152	1,270	1,277	1,244	1,318	1,360	1,419			1,419	59	142	257
	中国	398	396	375	521	472	484	482	573	433			433	-140	-39	35
	九州	126	133	125	153	164	128	129	133	132			132	-1	-32	6
	小計	3,111	3,148	3,036	3,624	3,360	3,289	3,459	3,689	3,535	0	0	3,535	-154	175	424
熱・シヤリング	関東・新潟	778	794	773	865	766	731	779	817	780			780	-37	14	2
	中部・北陸	196	195	214	219	206	207	188	197	164			164	-33	-42	-32
	関西・四国	1,044	1,003	1,087	1,185	1,161	1,079	1,174	1,178	1,187			1,187	9	26	143
	中国	310	255	280	324	308	279	249	224	224			224	0	-84	-86
	九州	81	101	99	90	81	49	79	96	98			98	2	17	17
	小計	2,409	2,348	2,453	2,683	2,522	2,345	2,469	2,511	2,453	0	0	2,453	-58	-69	44
熱・原板・含定尺	関東・新潟	930	642	651	851	687	734	837	981	855			855	-126	168	-75
	中部・北陸	188	150	184	177	181	176	168	160	148			148	-12	-33	-40
	関西・四国	987	955	855	941	1,005	1,079	1,033	918	952			952	34	-53	-35
	中国	208	263	246	222	222	230	166	211	224			224	13	2	16
	九州	120	145	147	185	188	111	155	168	173			173	5	-15	53
	小計	2,433	2,155	2,083	2,377	2,283	2,330	2,360	2,439	2,352	0	0	2,352	-87	69	-81
合計		7,953	7,652	7,572	8,684	8,165	7,964	8,289	8,638	8,340	0	0	8,340	-298	175	387

平成27年1月度

ANS会ステンレス鋼板調査・合計表5（販売・冷延）

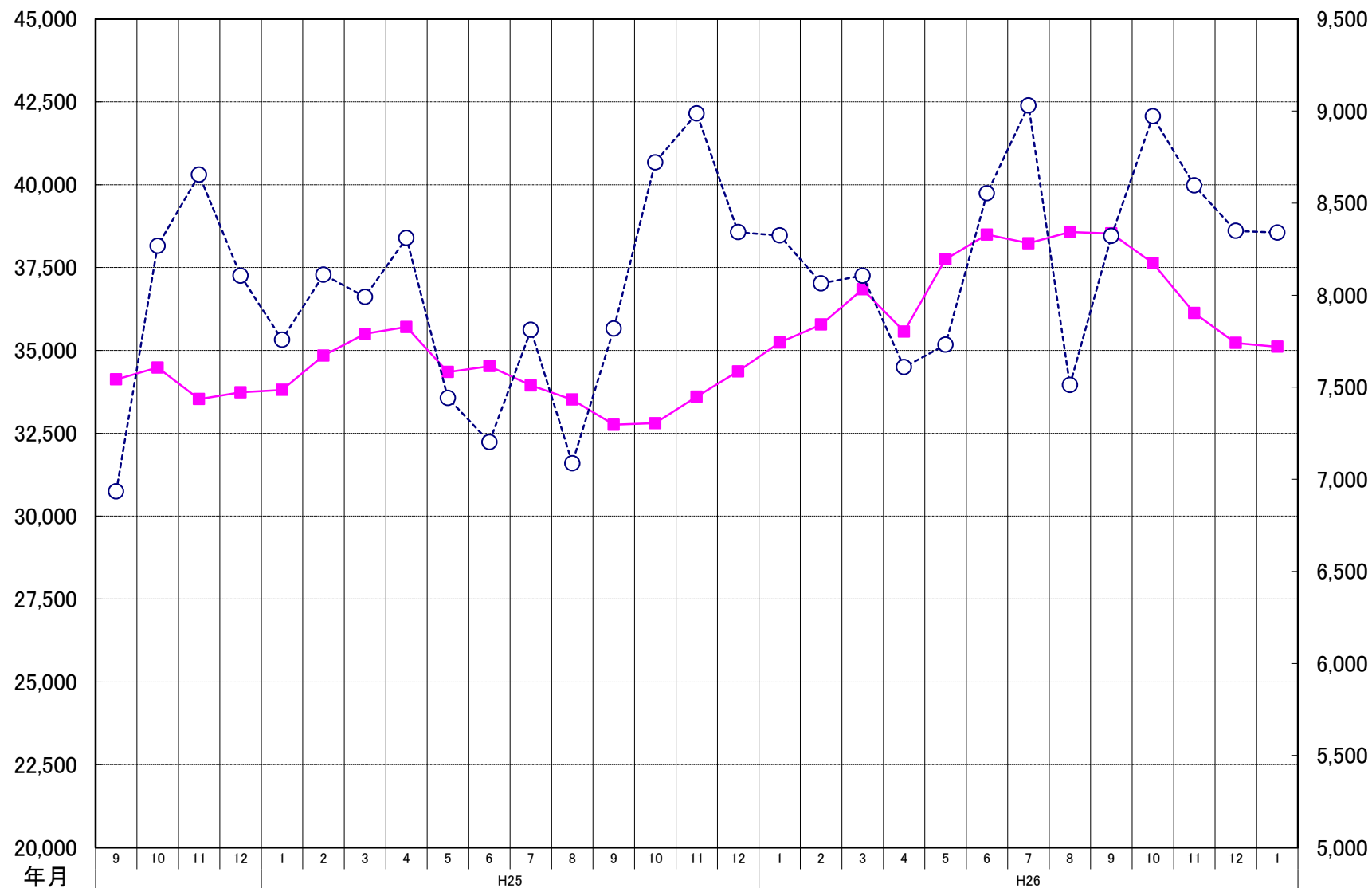
月/トン

販売・冷延		平成24年度	平成25年度				平成26年度						前期比	前年比	前々年比	
		1～3月	4～6月	7～9月	10～12月	1～3月	4～6月	7～9月	10～12月	1月	2月	3月				1～3月
冷・プラズマ	関東・新潟	99	112	104	120	108	113	131	132	156			156	24	48	57
	中部・北陸	18	12	16	15	14	14	15	15	12			12	-3	-2	-6
	関西・四国	117	101	108	129	139	113	118	136	137			137	1	-2	20
	中国	46	36	29	27	38	29	30	27	26			26	-1	-12	-20
	九州	8	11	29	61	23	30	17	16	72			72	56	49	64
	小計	287	272	286	351	322	299	311	326	403	0	0	403	77	81	116
冷・シャリング	関東・新潟	253	252	231	262	250	254	249	279	288			288	9	38	35
	中部・北陸	29	32	34	33	35	29	30	30	23			23	-7	-12	-6
	関西・四国	356	343	394	491	521	509	545	528	535			535	7	14	179
	中国	97	88	113	116	129	80	86	79	76			76	-3	-53	-21
	九州	54	57	13	21	18	19	27	25	29			29	4	11	-25
	小計	789	772	785	923	952	891	936	941	951	0	0	951	10	-1	162
冷・原板・含定尺	関東・新潟	1,819	1,462	1,722	2,160	2,226	2,065	2,178	1,979	2,186			2,186	207	-40	367
	中部・北陸	42	28	31	33	47	40	45	30	33			33	3	-14	-9
	関西・四国	835	848	761	895	912	912	930	931	966			966	35	54	131
	中国	150	162	121	156	182	175	185	165	157			157	-8	-25	7
	九州	306	354	405	424	473	472	533	529	525			525	-4	52	219
	小計	3,152	2,853	3,040	3,668	3,840	3,664	3,871	3,634	3,867	0	0	3,867	233	27	715
合計		4,229	3,897	4,110	4,942	5,114	4,855	5,118	4,901	5,221	0	0	5,221	320	107	992

在庫量 トン

ANS会全国熱延品在庫・販売高

販売量 トン



ANS会熱延製品4半期販売高(月平均)

