

全地区経営実態アンケート調査集計表

(調査対象期間 平成26年10月～12月)

全国ステンレス流通協会連合会

全地区経営アンケート調査集計表
 (調査対象期間 平成26年10月～12月)

商社を除く

問1. 所属	地区		a)東京		b)大阪		c)名古屋		d)九州		e)中国		f)北陸		g)東北		h)四国		全地区	
	対象社数	回答社数	102	59	98	73	38	27	24	13	24	14	11	6	16	9	14	8	327	209
	回収率		57.8%		74.5%		71.1%		54.2%		58.3%		54.5%		56.3%		57.1%		63.9%	
問2. 概要																				
(イ) 従業員数																				
a) 30人以下																				
b) 31人～60人																				
c) 61人以上																				
(ロ) 年間売上高(全商品):円																				
a) 10億以下																				
b) 11億～50億																				
c) 51億～100億																				
d) 101億～200億																				
e) 200億以上																				
問3. 10～12月の売上高(7～9月に比べて)																				
a) 増加	15	26.3%	24	34.3%	10	37.0%	4	30.8%	4	28.6%	2	33.3%	5	55.6%	4	50.0%	68	33.3%		
b) 横這い	28	49.1%	33	47.1%	7	25.9%	6	46.2%	8	57.1%	3	50.0%	3	33.3%	2	25.0%	90	44.1%		
c) 減少	14	24.6%	13	18.6%	10	37.0%	3	23.1%	2	14.3%	1	16.7%	1	11.1%	2	25.0%	46	22.5%		
	57		70		27		13		14		6		9		8		204			
問4. 収益・採算																				
(イ) 10～12月は																				
a) 黒字	37	64.9%	49	70.0%	19	73.1%	8	61.5%	8	61.5%	5	83.3%	3	33.3%	5	62.5%	134	66.3%		
b) 収支トントン	11	19.3%	17	24.3%	6	23.1%	5	38.5%	5	38.5%	1	16.7%	5	55.6%	2	25.0%	52	25.7%		
c) 赤字	9	15.8%	4	5.7%	1	3.8%	0	0.0%	0	0.0%	0	0.0%	1	11.1%	1	12.5%	16	7.9%		
	57		70		26		13		13		6		9		8		202			
(ロ) 7～9月と比べて																				
a) 良化	13	22.8%	17	23.9%	7	26.9%	3	23.1%	4	30.8%	2	33.3%	4	44.4%	4	50.0%	54	26.6%		
b) 横這い	24	42.1%	36	50.7%	11	42.3%	8	61.5%	6	46.2%	2	33.3%	4	44.4%	2	25.0%	93	45.8%		
c) 悪化	20	35.1%	18	25.4%	8	30.8%	2	15.4%	3	23.1%	2	33.3%	1	11.1%	2	25.0%	56	27.6%		
	57		71		26		13		13		6		9		8		203			
問5. 在庫量(対在庫販売売上高)																				
(イ) 12月末在庫量(ヶ月)																				
a) 1.0以下	5	9.8%	3	4.5%	6	25.0%	1	7.7%	1	7.1%	3	50.0%	2	22.2%	1	12.5%	22	11.5%		
b) 1.1～1.5	11	21.6%	23	34.3%	9	37.5%	4	30.8%	6	42.9%	0	0.0%	1	11.1%	2	25.0%	56	29.2%		
c) 1.6～2.0	7	13.7%	7	10.4%	4	16.7%	2	15.4%	2	14.3%	1	16.7%	3	33.3%	2	25.0%	28	14.6%		
d) 2.1～2.5	8	15.7%	11	16.4%	0	0.0%	4	30.8%	1	7.1%	1	16.7%	2	22.2%	2	25.0%	29	15.1%		
e) 2.6～3.0	8	15.7%	6	9.0%	5	20.8%	2	15.4%	1	7.1%	1	16.7%	0	0.0%	1	12.5%	24	12.5%		
f) 3.1～3.5	4	7.8%	7	10.4%	0	0.0%	0	0.0%	2	14.3%	0	0.0%	0	0.0%	0	0.0%	13	6.8%		
g) 3.6以上	8	15.7%	10	14.9%	0	0.0%	0	0.0%	1	7.1%	0	0.0%	1	11.1%	0	0.0%	20	10.4%		
	51		67		24		13		14		6		9		8		192			

全地区経営アンケート調査集計表
(調査対象期間 平成26年10月～12月)

商社を除く

		a)東京		b)大阪		c)名古屋		d)九州		e)中国		f)北陸		g)東北		h)四国		全地区		
	(ロ) 12月末の在庫量は																			
	a) 多い	16	30.8%	18	26.9%	7	28.0%	6	46.2%	3	21.4%	4	66.7%	4	44.4%	2	25.0%	60	30.9%	
	b) 適量	34	65.4%	46	68.7%	17	68.0%	7	53.8%	9	64.3%	2	33.3%	5	55.6%	5	62.5%	125	64.4%	
	c) 少ない	2	3.8%	3	4.5%	1	4.0%	0	0.0%	2	14.3%	0	0.0%	0	0.0%	1	12.5%	9	4.6%	
		52		67		25		13		14		6		9		8		194		
問6.	これから3ヶ月間(3月)の見通し																			
	(イ) ステンレス業界の景気																			
	a) 良化	7	12.3%	13	18.3%	4	14.8%	2	15.4%	2	14.3%	0	0.0%	1	11.1%	1	12.5%	30	14.6%	
	b) 横這い	43	75.4%	45	63.4%	18	66.7%	8	61.5%	10	71.4%	4	66.7%	7	77.8%	5	62.5%	140	68.3%	
	c) 悪化	7	12.3%	13	18.3%	5	18.5%	3	23.1%	2	14.3%	2	33.3%	1	11.1%	2	25.0%	35	17.1%	
			57		71		27		13		14		6		9		8		205	
	(ロ) 業績(売上高、収益)現在と比べて																			
	a) 良化	12	21.1%	12	16.9%	5	18.5%	3	23.1%	3	21.4%	0	0.0%	1	11.1%	2	25.0%	38	18.5%	
	b) 横這い	37	64.9%	48	67.6%	16	59.3%	9	69.2%	9	64.3%	5	83.3%	8	88.9%	4	50.0%	136	66.3%	
	c) 悪化	8	14.0%	11	15.5%	6	22.2%	1	7.7%	2	14.3%	1	16.7%	0	0.0%	2	25.0%	31	15.1%	
		57		71		27		13		14		6		9		8		205		
問7.	取扱商品販売価格(7～9月に比べて)																			
	(イ) 薄板																			
	a) 上昇気味	17	35.4%	12	23.1%	5	20.0%	2	22.2%	4	33.3%	3	50.0%	2	25.0%	0	0.0%	45	26.8%	
	b) 変わらない	26	54.2%	34	65.4%	16	64.0%	7	77.8%	7	58.3%	3	50.0%	6	75.0%	7	87.5%	106	63.1%	
	c) 下降気味	5	10.4%	6	11.5%	4	16.0%	0	0.0%	1	8.3%	0	0.0%	0	0.0%	1	12.5%	17	10.1%	
			48		52		25		9		12		6		8		8		168	
	(ロ) 厚板																			
	a) 上昇気味	18	45.0%	12	28.6%	4	16.0%	2	28.6%	4	40.0%	3	50.0%	1	12.5%	0	0.0%	44	30.1%	
	b) 変わらない	21	52.5%	27	64.3%	19	76.0%	4	57.1%	6	60.0%	3	50.0%	7	87.5%	6	75.0%	93	63.7%	
	c) 下降気味	1	2.5%	3	7.1%	2	8.0%	1	14.3%	0	0.0%	0	0.0%	0	0.0%	2	25.0%	9	6.2%	
			40		42		25		7		10		6		8		8		146	
	(ハ) 棒鋼																			
	a) 上昇気味	14	37.8%	10	20.0%	7	30.4%	2	25.0%	6	54.5%	1	16.7%	3	33.3%	1	12.5%	44	28.9%	
	b) 変わらない	22	59.5%	36	72.0%	12	52.2%	5	62.5%	5	45.5%	5	83.3%	6	66.7%	6	75.0%	97	63.8%	
	c) 下降気味	1	2.7%	4	8.0%	4	17.4%	1	12.5%	0	0.0%	0	0.0%	0	0.0%	1	12.5%	11	7.2%	
			37		50		23		8		11		6		9		8		152	
	(ニ) 形鋼																			
	a) 上昇気味	16	48.5%	7	15.2%	7	31.8%	3	37.5%	7	63.6%	1	16.7%	2	22.2%	2	25.0%	45	31.5%	
b) 変わらない	16	48.5%	35	76.1%	13	59.1%	5	62.5%	4	36.4%	5	83.3%	7	77.8%	5	62.5%	90	62.9%		
c) 下降気味	1	3.0%	4	8.7%	2	9.1%	0	0.0%	0	0.0%	0	0.0%	0	0.0%	1	12.5%	8	5.6%		
		33		46		22		8		11		6		9		8		143		
(ホ) パイプ																				
a) 上昇気味	14	36.8%	7	15.2%	7	30.4%	2	20.0%	8	66.7%	1	16.7%	0	0.0%	1	12.5%	40	26.3%		
b) 変わらない	23	60.5%	33	71.7%	13	56.5%	6	60.0%	4	33.3%	4	66.7%	9	100.0%	6	75.0%	98	64.5%		
c) 下降気味	1	2.6%	6	13.0%	3	13.0%	2	20.0%	0	0.0%	1	16.7%	0	0.0%	1	12.5%	14	9.2%		
		38		46		23		10		12		6		9		8		152		

全地区経営アンケート調査集計表
(調査対象期間 平成26年10月～12月)

商社を除く

		a)東京		b)大阪		c)名古屋		d)九州		e)中国		f)北陸		g)東北		h)四国		全地区				
	(へ) 線と線材																					
	a) 上昇気味	10	35.7%	4	11.4%	8	40.0%	2	40.0%	3	33.3%	0	0.0%	0	0.0%	0	0.0%	0	0.0%	27	23.1%	
	b) 変わらない	18	64.3%	30	85.7%	11	55.0%	3	60.0%	6	66.7%	5	100.0%	7	100.0%	8	100.0%	8	100.0%	88	75.2%	
	c) 下降気味	0	0.0%	1	2.9%	1	5.0%	0	0.0%	0	0.0%	0	0.0%	0	0.0%	0	0.0%	0	0.0%	2	1.7%	
		28		35		20		5		9		5		7		8				117		
	(ト) 工賃																					
	a) 上昇気味	3	9.4%	4	10.0%	2	10.5%	2	50.0%	0	0.0%	0	0.0%	0	0.0%	0	0.0%	0	0.0%	11	9.2%	
	b) 変わらない	28	87.5%	34	85.0%	16	84.2%	2	50.0%	7	100.0%	4	100.0%	7	100.0%	5	83.3%	103	86.6%			
	c) 下降気味	1	3.1%	2	5.0%	1	5.3%	0	0.0%	0	0.0%	0	0.0%	0	0.0%	1	16.7%	5	4.2%			
		32		40		19		4		7		4		7		6				119		
問8.	輸送費(運賃)対売上高比率(%)																					
	a) 0.2～1.0	12	23.1%	28	43.8%	11	44.0%	3	30.0%	2	15.4%	3	60.0%	1	14.3%	4	50.0%	64	34.8%			
	b) 1.1～2.0	26	50.0%	26	40.6%	11	44.0%	4	40.0%	7	53.8%	2	40.0%	1	14.3%	3	37.5%	80	43.5%			
	c) 2.1以上	14	26.9%	10	15.6%	3	12.0%	3	30.0%	4	30.8%	0	0.0%	5	71.4%	1	12.5%	40	21.7%			
		52		64		25		10		13		5		7		8				184		
問9.	12月末の金利																					
	(イ) 割引金利(%)																					
	a) 1.3以下	23	60.5%	31	66.0%	11	73.3%	2	50.0%	4	57.1%	1	33.3%	3	75.0%	2	33.3%	77	62.1%			
	b) 1.31～1.90	10	26.3%	14	29.8%	4	26.7%	2	50.0%	2	28.6%	2	66.7%	0	0.0%	2	33.3%	36	29.0%			
	c) 1.91～2.50	4	10.5%	1	2.1%	0	0.0%	0	0.0%	1	14.3%	0	0.0%	1	25.0%	2	33.3%	9	7.3%			
	d) 2.51～3.10	1	2.6%	1	2.1%	0	0.0%	0	0.0%	0	0.0%	0	0.0%	0	0.0%	0	0.0%	2	1.6%			
	e) 3.11以上	0	0.0%	0	0.0%	0	0.0%	0	0.0%	0	0.0%	0	0.0%	0	0.0%	0	0.0%	0	0.0%			
			38		47		15		4		7		3		4		6				124	
	(ロ) 短期金利(%)																					
	a) 1.3以下	29	69.0%	35	70.0%	13	86.7%	4	100.0%	4	66.7%	1	50.0%	3	75.0%	2	33.3%	91	70.5%			
	b) 1.31～1.90	10	23.8%	13	26.0%	2	13.3%	0	0.0%	1	16.7%	1	50.0%	1	25.0%	4	66.7%	32	24.8%			
	c) 1.91～2.50	3	7.1%	1	2.0%	0	0.0%	0	0.0%	1	16.7%	0	0.0%	0	0.0%	0	0.0%	5	3.9%			
	d) 2.51～3.10	0	0.0%	1	2.0%	0	0.0%	0	0.0%	0	0.0%	0	0.0%	0	0.0%	0	0.0%	1	0.8%			
	e) 3.11以上	0	0.0%	0	0.0%	0	0.0%	0	0.0%	0	0.0%	0	0.0%	0	0.0%	0	0.0%	0	0.0%			
			42		50		15		4		6		2		4		6				129	
	(ハ) 長期金利(%)																					
a) 1.3以下	27	62.8%	38	74.5%	11	73.3%	2	66.7%	5	62.5%	2	66.7%	2	50.0%	2	40.0%	89	26.1%				
b) 1.31～1.90	11	25.6%	9	17.6%	4	26.7%	1	33.3%	2	25.0%	0	0.0%	1	25.0%	2	40.0%	30	35.1%				
c) 1.91～2.50	5	11.6%	3	5.9%	0	0.0%	0	0.0%	1	12.5%	1	33.3%	1	25.0%	1	20.0%	12	32.1%				
d) 2.51～3.10	0	0.0%	1	2.0%	0	0.0%	0	0.0%	0	0.0%	0	0.0%	0	0.0%	0	0.0%	1	5.2%				
e) 3.11以上	0	0.0%	0	0.0%	0	0.0%	0	0.0%	0	0.0%	0	0.0%	0	0.0%	0	0.0%	0	0.0%				
		43		51		15		3		8		3		4		5				132		

全地区経営アンケート調査集計表
(調査対象期間 平成26年10月～12月)

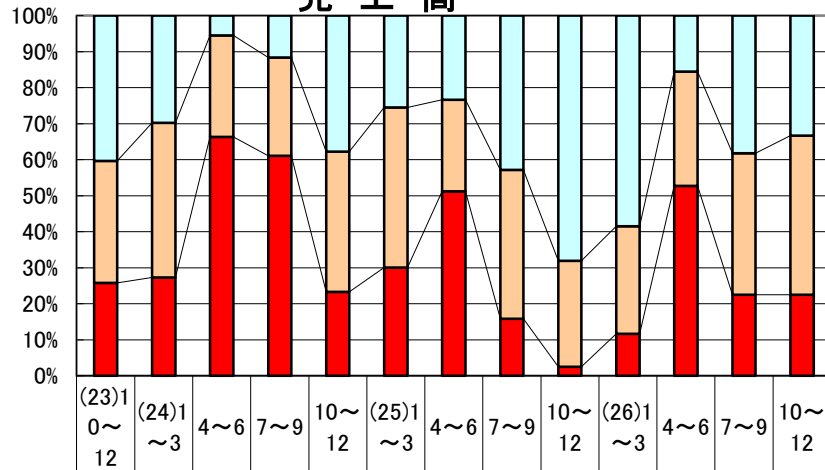
商社を除く

		a)東京	b)大阪	c)名古屋	d)九州	e)中国	f)北陸	g)東北	h)四国	全地区
問10.	収益向上に対し実行していること または実行予定(複数可)									
	6) 新規取引先の開拓	35	35	17	11	6	4	3	6	117
	5) 人材教育	27	29	13	8	7	5	5	3	97
	11) 在庫管理の見直し	21	28	9	9	6	1	4	6	84
	8) 付加価値商品の取組み	21	24	7	6	4	4	3	5	74
	1) 営業強化(人員増強)	17	30	10	6	5	3	1	1	73
	14) 単価の見直し	26	20	3	6	5	3	2	4	69
	15) 与信の見直し	10	21	12	8	3	2	2	2	60
	12) 仕入れ政策の見直し	17	19	6	1	6	1	2	2	54
	16) 販売管理費の見直し	12	15	7	4	2	1	1	3	45
	17) 運搬コストの節約	13	10	7	3	3	2	1	3	42
	7) 新製品の販売	11	15	4	1	2	1	0	0	34
	20) 設備の更新	12	13	1	0	3	0	1	1	31
	2) 営業組織の見直し	4	12	4	3	1	3	1	1	29
	3) 人材異動・担当変更	8	5	3	1	3	2	1	1	24
	19) キャッシュフローの改善	4	4	4	0	2	0	0	1	15
	4) セールス・エンジニアリングの推進	8	4	0	0	0	0	0	1	13
	10) 海外進出	3	8	1	1	0	0	0	0	13
	18) 借入れの圧縮	4	2	1	0	2	2	0	2	13
	22) 電子機器の活用(IT)	2	3	0	0	2	0	0	1	8
	13) 輸入品拡大	1	4	0	0	0	0	0	0	5
	21) 資産の売却	1	2	1	0	0	0	0	0	4
	9) 事業統合	0	1	0	0	0	0	0	0	1
	23) 光熱費の削減	0	1	0	0	0	0	0	0	1

全国ステンレス流通協会連合会
事務局長 大岩 眞太郎

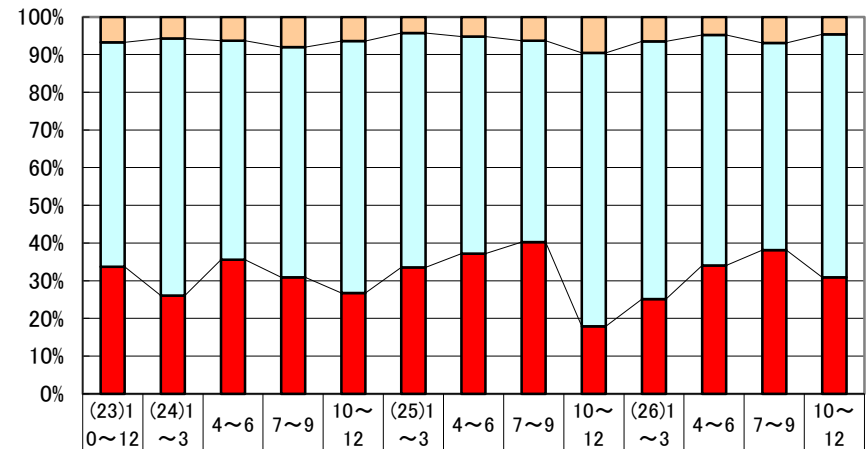
推移グラフ(C)

売上高



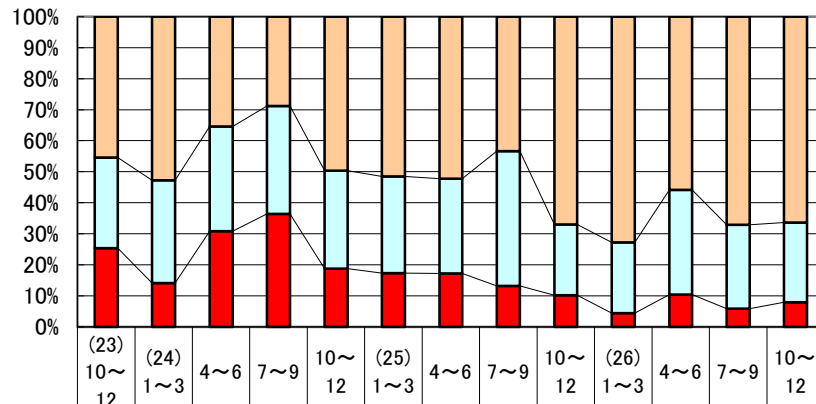
	(23)10~12	(24)1~3	4~6	7~9	10~12	(25)1~3	4~6	7~9	10~12	(26)1~3	4~6	7~9	10~12
□a) 増加	40.3	29.8	5.5	11.6	37.8	25.5	23.4	42.8	68.0	58.5	15.5	38.2	33.3
□b) 横這い	33.9	42.9	28.1	27.3	38.9	44.4	25.4	41.3	29.4	29.8	31.8	39.2	44.1
■c) 減少	25.8	27.3	66.3	61.1	23.3	30.1	51.2	15.9	2.5	11.7	52.7	22.5	22.5

期末在庫



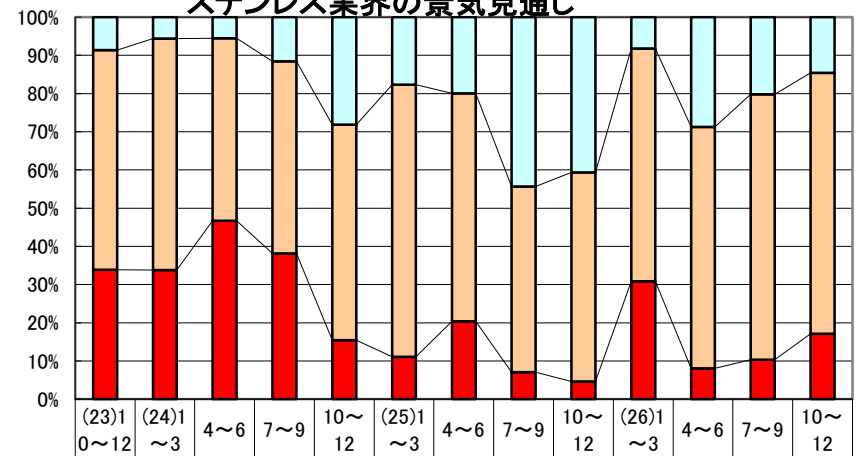
	(23)10~12	(24)1~3	4~6	7~9	10~12	(25)1~3	4~6	7~9	10~12	(26)1~3	4~6	7~9	10~12
□c) 少ない	6.7	5.7	6.3	8.0	6.4	4.3	5.2	6.3	9.5	6.5	4.8	6.9	4.6
□b) 適量	59.6	68.2	58.1	61.2	66.9	62.2	57.6	53.4	72.6	68.3	61.2	55.0	64.4
■a) 多い	33.7	26.0	35.6	30.9	26.7	33.5	37.2	40.2	17.9	25.1	34.0	38.1	30.9

採算



	(23)10~12	(24)1~3	4~6	7~9	10~12	(25)1~3	4~6	7~9	10~12	(26)1~3	4~6	7~9	10~12
□a) 黒字	45.4	52.8	35.4	28.8	49.7	51.5	52.2	43.4	67.0	72.8	55.9	67.2	66.3
□b) 収支トントン	29.2	33.2	33.8	34.8	31.5	31.1	30.5	43.4	22.8	22.8	33.8	27.0	25.7
■c) 赤字	25.4	14.1	30.8	36.4	18.8	17.3	17.2	13.2	10.2	4.4	10.4	5.9	7.9

ステンレス業界の景気見通し



	(23)10~12	(24)1~3	4~6	7~9	10~12	(25)1~3	4~6	7~9	10~12	(26)1~3	4~6	7~9	10~12
□a) 良化	8.6	5.6	5.5	11.6	28.2	17.7	19.9	44.3	40.6	8.2	28.7	20.2	14.6
□b) 横這い	57.5	60.6	47.7	50.3	56.4	71.2	59.7	48.6	54.8	60.9	63.2	69.5	68.3
■c) 悪化	33.9	33.8	46.7	38.2	15.5	11.1	20.4	7.1	4.6	30.9	8.1	10.3	17.1