

全地区経営実態アンケート調査集計表

(調査対象期間 平成26年7月～9月)

全国ステンレス流通協会連合会

全地区経営アンケート調査集計表
(調査対象期間 平成26年7月～9月)

商社を除く

問1. 所属	地区		a)東京		b)大阪		c)名古屋		d)九州		e)中国		f)北陸		g)東北		h)四国		全地区	
	対象社数	回答社数	102	64	96	55	37	30	24	15	24	18	11	7	16	7	14	8	324	204
	回収率		62.7%		57.3%		81.1%		62.5%		75.0%		63.6%		43.8%		57.1%		63.0%	
問2. 概要																				
(イ) 従業員数																				
a) 30人以下																				
b) 31人～60人																				
c) 61人以上																				
(ロ) 年間売上高(全商品):円																				
a) 10億以下																				
b) 11億～50億																				
c) 51億～100億																				
d) 101億～200億																				
e) 200億以上																				
問3. 7～9月の売上高(4～6月に比べて)																				
a) 増加	26	40.6%	19	34.5%	13	43.3%	8	53.3%	4	22.2%	2	28.6%	1	14.3%	5	62.5%	78	38.2%		
b) 横這い	27	42.2%	21	38.2%	10	33.3%	2	13.3%	10	55.6%	3	42.9%	5	71.4%	2	25.0%	80	39.2%		
c) 減少	11	17.2%	15	27.3%	7	23.3%	5	33.3%	4	22.2%	2	28.6%	1	14.3%	1	12.5%	46	22.5%		
	64		55		30		15		18		7		7		8		204			
問4. 収益・採算																				
(イ) 7～9月は																				
a) 黒字	41	64.1%	38	69.1%	21	70.0%	10	66.7%	13	72.2%	6	85.7%	3	42.9%	5	62.5%	137	67.2%		
b) 収支トントン	18	28.1%	14	25.5%	8	26.7%	5	33.3%	5	27.8%	0	0.0%	4	57.1%	1	12.5%	55	27.0%		
c) 赤字	5	7.8%	3	5.5%	1	3.3%	0	0.0%	0	0.0%	1	14.3%	0	0.0%	2	25.0%	12	5.9%		
	64		55		30		15		18		7		7		8		204			
(ロ) 4～6月と比べて																				
a) 良化	24	38.1%	16	29.1%	13	43.3%	6	40.0%	6	33.3%	1	14.3%	2	28.6%	4	50.0%	72	35.5%		
b) 横這い	27	42.9%	26	47.3%	12	40.0%	6	40.0%	10	55.6%	4	57.1%	5	71.4%	3	37.5%	93	45.8%		
c) 悪化	12	19.0%	13	23.6%	5	16.7%	3	20.0%	2	11.1%	2	28.6%	0	0.0%	1	12.5%	38	18.7%		
	63		55		30		15		18		7		7		8		203			
問5. 在庫量(対在庫販売売上高)																				
(イ) 9月末在庫量(ヶ月)																				
a) 1.0以下	7	12.5%	7	13.0%	5	19.2%	2	14.3%	1	5.9%	3	50.0%	2	28.6%	0	0.0%	27	14.4%		
b) 1.1～1.5	11	19.6%	10	18.5%	10	38.5%	3	21.4%	5	29.4%	1	16.7%	3	42.9%	3	37.5%	46	24.5%		
c) 1.6～2.0	7	12.5%	9	16.7%	4	15.4%	3	21.4%	4	23.5%	0	0.0%	0	0.0%	3	37.5%	30	16.0%		
d) 2.1～2.5	11	19.6%	8	14.8%	3	11.5%	3	21.4%	3	17.6%	0	0.0%	1	14.3%	1	12.5%	30	16.0%		
e) 2.6～3.0	7	12.5%	6	11.1%	0	0.0%	1	7.1%	0	0.0%	1	16.7%	0	0.0%	1	12.5%	16	8.5%		
f) 3.1～3.5	8	14.3%	3	5.6%	2	7.7%	1	7.1%	1	5.9%	0	0.0%	0	0.0%	0	0.0%	15	8.0%		
g) 3.6以上	5	8.9%	11	20.4%	2	7.7%	1	7.1%	3	17.6%	1	16.7%	1	14.3%	0	0.0%	24	12.8%		
	56		54		26		14		17		6		7		8		188			

全地区経営アンケート調査集計表
(調査対象期間 平成26年7月～9月)

商社を除く

		a)東京		b)大阪		c)名古屋		d)九州		e)中国		f)北陸		g)東北		h)四国		全地区		
	(ロ)9月末の在庫量は																			
	a) 多い	24	42.9%	21	38.9%	7	26.9%	5	35.7%	6	33.3%	3	50.0%	3	42.9%	3	37.5%	72	38.1%	
	b) 適量	30	53.6%	27	50.0%	18	69.2%	9	64.3%	10	55.6%	3	50.0%	2	28.6%	5	62.5%	104	55.0%	
	c) 少ない	2	3.6%	6	11.1%	1	3.8%	0	0.0%	2	11.1%	0	0.0%	2	28.6%	0	0.0%	13	6.9%	
		56		54		26		14		18		6		7		8		189		
問6.	これから3ヶ月間(12月)の見通し																			
	(イ) ステンレス業界の景気																			
	a) 良化	17	26.6%	8	14.5%	7	24.1%	3	20.0%	2	11.1%	1	14.3%	2	28.6%	1	12.5%	41	20.2%	
	b) 横這い	41	64.1%	41	74.5%	19	65.5%	10	66.7%	14	77.8%	5	71.4%	5	71.4%	6	75.0%	141	69.5%	
	c) 悪化	6	9.4%	6	10.9%	3	10.3%	2	13.3%	2	11.1%	1	14.3%	0	0.0%	1	12.5%	21	10.3%	
			64		55		29		15		18		7		7		8		203	
	(ロ) 業績(売上高、収益)現在と比べて																			
	a) 良化	22	34.9%	10	18.2%	9	31.0%	5	33.3%	5	27.8%	1	14.3%	3	42.9%	1	14.3%	56	27.9%	
	b) 横這い	37	58.7%	40	72.7%	15	51.7%	9	60.0%	10	55.6%	5	71.4%	4	57.1%	6	85.7%	126	62.7%	
	c) 悪化	4	6.3%	5	9.1%	5	17.2%	1	6.7%	3	16.7%	1	14.3%	0	0.0%	0	0.0%	19	9.5%	
		63		55		29		15		18		7		7		7		201		
問7.	取扱商品販売価格(4～6月に比べて)																			
	(イ) 薄板																			
	a) 上昇気味	36	70.6%	24	64.9%	22	81.5%	8	61.5%	12	75.0%	5	71.4%	5	71.4%	6	75.0%	118	71.1%	
	b) 変わらない	11	21.6%	10	27.0%	5	18.5%	5	38.5%	4	25.0%	2	28.6%	2	28.6%	2	25.0%	41	24.7%	
	c) 下降気味	4	7.8%	3	8.1%	0	0.0%	0	0.0%	0	0.0%	0	0.0%	0	0.0%	0	0.0%	7	4.2%	
			51		37		27		13		16		7		7		8		166	
	(ロ) 厚板																			
	a) 上昇気味	33	75.0%	16	53.3%	20	80.0%	6	54.5%	10	71.4%	5	71.4%	5	83.3%	6	75.0%	101	69.7%	
	b) 変わらない	10	22.7%	12	40.0%	5	20.0%	4	36.4%	4	28.6%	2	28.6%	1	16.7%	2	25.0%	40	27.6%	
	c) 下降気味	1	2.3%	2	6.7%	0	0.0%	1	9.1%	0	0.0%	0	0.0%	0	0.0%	0	0.0%	4	2.8%	
			44		30		25		11		14		7		6		8		145	
	(ハ) 棒鋼																			
	a) 上昇気味	23	60.5%	19	50.0%	17	68.0%	6	54.5%	11	68.8%	4	66.7%	4	57.1%	6	75.0%	90	60.4%	
	b) 変わらない	15	39.5%	18	47.4%	8	32.0%	5	45.5%	5	31.3%	2	33.3%	3	42.9%	2	25.0%	58	38.9%	
	c) 下降気味	0	0.0%	1	2.6%	0	0.0%	0	0.0%	0	0.0%	0	0.0%	0	0.0%	0	0.0%	1	0.7%	
			38		38		25		11		16		6		7		8		149	
	(ニ) 形鋼																			
	a) 上昇気味	28	71.8%	21	63.6%	19	76.0%	9	81.8%	13	86.7%	4	57.1%	3	42.9%	8	100.0%	105	72.4%	
b) 変わらない	11	28.2%	11	33.3%	6	24.0%	2	18.2%	2	13.3%	3	42.9%	4	57.1%	0	0.0%	39	26.9%		
c) 下降気味	0	0.0%	1	3.0%	0	0.0%	0	0.0%	0	0.0%	0	0.0%	0	0.0%	0	0.0%	1	0.7%		
		39		33		25		11		15		7		7		8		145		
(ホ) パイプ																				
a) 上昇気味	34	81.0%	24	61.5%	18	69.2%	7	58.3%	14	87.5%	4	57.1%	5	71.4%	7	87.5%	113	72.0%		
b) 変わらない	7	16.7%	13	33.3%	8	30.8%	5	41.7%	2	12.5%	3	42.9%	2	28.6%	1	12.5%	41	26.1%		
c) 下降気味	1	2.4%	2	5.1%	0	0.0%	0	0.0%	0	0.0%	0	0.0%	0	0.0%	0	0.0%	3	1.9%		
		42		39		26		12		16		7		7		8		157		

全地区経営アンケート調査集計表
(調査対象期間 平成26年7月～9月)

商社を除く

		a)東京		b)大阪		c)名古屋		d)九州		e)中国		f)北陸		g)東北		h)四国		全地区		
	(へ) 線と線材																			
	a) 上昇気味	24	70.6%	14	46.7%	14	60.9%	3	42.9%	10	83.3%	3	50.0%	4	80.0%	7	87.5%	79	63.2%	
	b) 変わらない	10	29.4%	15	50.0%	9	39.1%	4	57.1%	2	16.7%	3	50.0%	1	20.0%	1	12.5%	45	36.0%	
	c) 下降気味	0	0.0%	1	3.3%	0	0.0%	0	0.0%	0	0.0%	0	0.0%	0	0.0%	0	0.0%	1	0.8%	
		34		30		23		7		12		6		5		8		125		
	(ト) 工賃																			
	a) 上昇気味	2	5.3%	5	13.5%	5	25.0%	3	50.0%	2	18.2%	0	0.0%	0	0.0%	2	50.0%	19	15.2%	
	b) 変わらない	34	89.5%	29	78.4%	15	75.0%	3	50.0%	8	72.7%	5	100.0%	4	100.0%	2	50.0%	100	80.0%	
	c) 下降気味	2	5.3%	3	8.1%	0	0.0%	0	0.0%	1	9.1%	0	0.0%	0	0.0%	0	0.0%	6	4.8%	
		38		37		20		6		11		5		4		4		125		
問8.	輸送費(運賃)対売上高比率(%)																			
	a) 0.2～1.0	10	17.2%	12	23.1%	11	40.7%	2	14.3%	2	13.3%	2	40.0%	0	0.0%	2	28.6%	41	22.4%	
	b) 1.1～2.0	30	51.7%	31	59.6%	13	48.1%	8	57.1%	6	40.0%	2	40.0%	1	20.0%	2	28.6%	93	50.8%	
	c) 2.1以上	18	31.0%	9	17.3%	3	11.1%	4	28.6%	7	46.7%	1	20.0%	4	80.0%	3	42.9%	49	26.8%	
		58		52		27		14		15		5		5		7		183		
問9.	9月末の金利																			
	(イ) 割引金利(%)																			
	a) 1.3以下	25	54.3%	23	60.5%	10	58.8%	3	50.0%	5	62.5%	1	33.3%	3	100.0%	2	33.3%	72	56.7%	
	b) 1.31～1.90	16	34.8%	12	31.6%	6	35.3%	3	50.0%	1	12.5%	1	33.3%	0	0.0%	2	33.3%	41	32.3%	
	c) 1.91～2.50	4	8.7%	1	2.6%	1	5.9%	0	0.0%	2	25.0%	1	33.3%	0	0.0%	2	33.3%	11	8.7%	
	d) 2.51～3.10	1	2.2%	2	5.3%	0	0.0%	0	0.0%	0	0.0%	0	0.0%	0	0.0%	0	0.0%	3	2.4%	
	e) 3.11以上	0	0.0%	0	0.0%	0	0.0%	0	0.0%	0	0.0%	0	0.0%	0	0.0%	0	0.0%	0	0.0%	
			46		38		17		6		8		3		3		6		127	
	(ロ) 短期金利(%)																			
	a) 1.3以下	32	65.3%	31	77.5%	13	72.2%	5	83.3%	5	55.6%	2	100.0%	2	66.7%	2	33.3%	92	69.7%	
	b) 1.31～1.90	13	26.5%	6	15.0%	5	27.8%	1	16.7%	2	22.2%	0	0.0%	0	0.0%	4	66.7%	31	23.5%	
	c) 1.91～2.50	3	6.1%	1	2.5%	0	0.0%	0	0.0%	2	22.2%	0	0.0%	0	0.0%	0	0.0%	6	4.5%	
	d) 2.51～3.10	1	2.0%	2	5.0%	0	0.0%	0	0.0%	0	0.0%	0	0.0%	0	0.0%	0	0.0%	3	2.3%	
	e) 3.11以上	0	0.0%	0	0.0%	0	0.0%	0	0.0%	0	0.0%	0	0.0%	0	0.0%	0	0.0%	0	0.0%	
			49		40		18		6		9		2		2		6		132	
	(ハ) 長期金利(%)																			
a) 1.3以下	29	56.9%	28	66.7%	11	61.1%	5	83.3%	6	60.0%	2	66.7%	1	50.0%	2	33.3%	84	26.1%		
b) 1.31～1.90	13	25.5%	10	23.8%	6	33.3%	1	16.7%	2	20.0%	0	0.0%	1	50.0%	3	50.0%	36	35.1%		
c) 1.91～2.50	8	15.7%	2	4.8%	1	5.6%	0	0.0%	2	20.0%	1	33.3%	0	0.0%	1	16.7%	15	32.1%		
d) 2.51～3.10	1	2.0%	2	4.8%	0	0.0%	0	0.0%	0	0.0%	0	0.0%	0	0.0%	0	0.0%	3	5.2%		
e) 3.11以上	0	0.0%	0	0.0%	0	0.0%	0	0.0%	0	0.0%	0	0.0%	0	0.0%	0	0.0%	0	0.0%		
		51		42		18		6		10		3		2		6		138		

全地区経営アンケート調査集計表
 (調査対象期間 平成26年7月～9月)

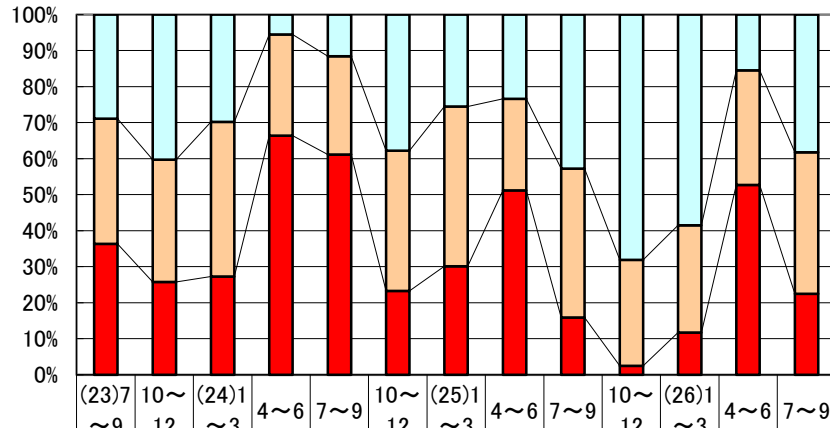
商社を除く

		a)東京	b)大阪	c)名古屋	d)九州	e)中国	f)北陸	g)東北	h)四国	全地区	
問10.	収益向上に対し実行していること または実行予定(複数可)										
	6) 新規取引先の開拓	40	33	21	12	9	5	3	3		126
	5) 人材教育	31	20	17	9	6	6	3	3		95
	14) 単価の見直し	31	31	7	9	5	4	2	6		95
	11) 在庫管理の見直し	24	25	9	9	8	5	4	4		88
	1) 営業強化(人員増強)	21	22	8	6	6	4	1	0		68
	8) 付加価値商品の取組み	22	14	8	4	5	3	2	5		63
	15) 与信の見直し	16	15	11	8	5	4	0	2		61
	17) 運搬コストの節約	19	12	11	4	3	3	2	2		56
	12) 仕入れ政策の見直し	14	18	4	4	4	2	4	3		53
	16) 販売管理費の見直し	12	6	5	6	4	3	2	2		40
	3) 人材異動・担当変更	11	11	3	1	5	2	3	1		37
	2) 営業組織の見直し	8	10	6	2	5	1	0	2		34
	20) 設備の更新	6	16	1	2	5	1	1	2		34
	7) 新製品の販売	12	10	2	2	0	2	0	1		29
	19) キャッシュフローの改善	5	4	4	1	1	2	0	2		19
	4) セールス・エンジニアリングの推進	7	3	1	0	2	2	0	1		16
	18) 借入れの圧縮	6	5	1	0	1	1	0	2		16
	10) 海外進出	2	6	2	0	0	0	0	0		10
	22) 電子機器の活用(IT)	1	5	1	0	1	0	0	1		9
	13) 輸入品拡大	2	5	0	0	0	0	0	0		7
	21) 資産の売却	1	2	1	0	2	0	0	0		6
	9) 事業統合	0	0	0	0	0	0	0	0		0

全国ステンレス流通協会連合会
 事務局長 大岩 眞太郎

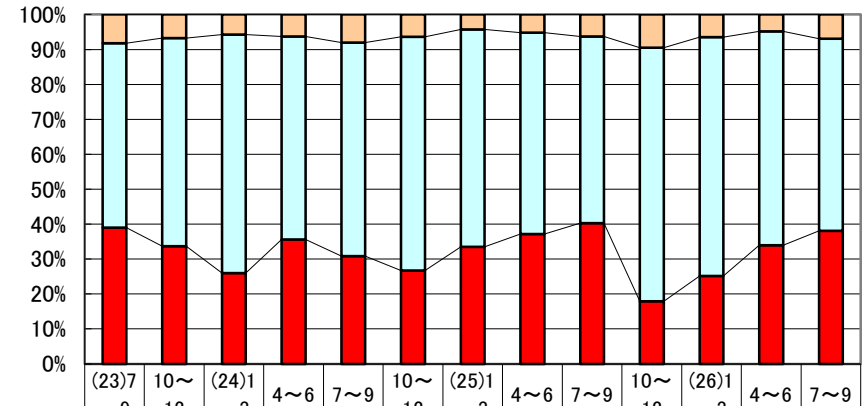
推移グラフ(C)

売上高



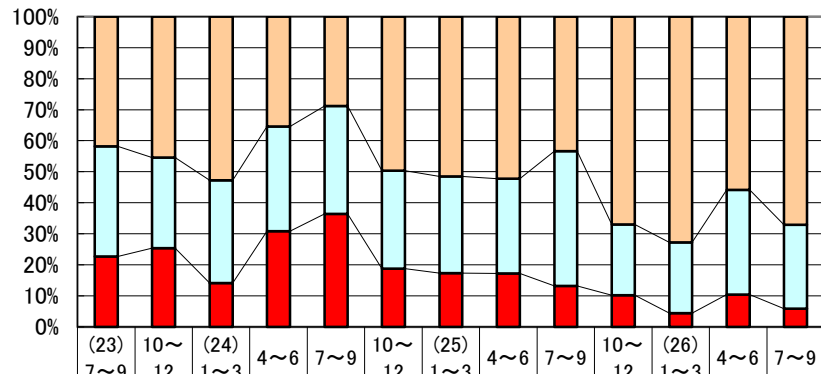
□a) 増加	28.9	40.3	29.8	5.5	11.6	37.8	25.5	23.4	42.8	68.0	58.5	15.5	38.2
□b) 横這い	34.8	33.9	42.9	28.1	27.3	38.9	44.4	25.4	41.3	29.4	29.8	31.8	39.2
■c) 減少	36.3	25.8	27.3	66.3	61.1	23.3	30.1	51.2	15.9	2.5	11.7	52.7	22.5

期末在庫



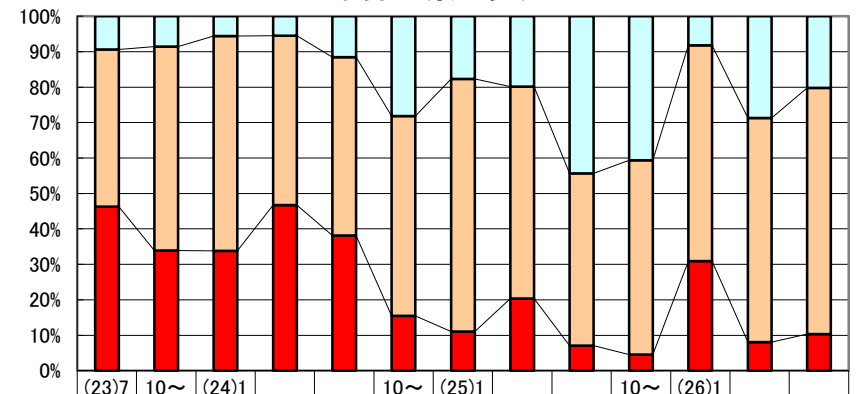
□c) 少ない	8.2	6.7	5.7	6.3	8.0	6.4	4.3	5.2	6.3	9.5	6.5	4.8	6.9
□b) 適量	52.8	59.6	68.2	58.1	61.2	66.9	62.2	57.6	53.4	72.6	68.3	61.2	55.0
■a) 多い	39.0	33.7	26.0	35.6	30.9	26.7	33.5	37.2	40.2	17.9	25.1	34.0	38.1

採算



□a) 黒字	41.9	45.4	52.8	35.4	28.8	49.7	51.5	52.2	43.4	67.0	72.8	55.9	67.2
□b) 収支トントン	35.5	29.2	33.2	33.8	34.8	31.5	31.1	30.5	43.4	22.8	22.8	33.8	27.0
■c) 赤字	22.7	25.4	14.1	30.8	36.4	18.8	17.3	17.2	13.2	10.2	4.4	10.4	5.9

ステンレス業界の景気見通し



□a) 良化	9.4	8.6	5.6	5.5	11.6	28.2	17.7	19.9	44.3	40.6	8.2	28.7	20.2
□b) 横這い	44.3	57.5	60.6	47.7	50.3	56.4	71.2	59.7	48.6	54.8	60.9	63.2	69.5
■c) 悪化	46.3	33.9	33.8	46.7	38.2	15.5	11.1	20.4	7.1	4.6	30.9	8.1	10.3