

全地区経営実態アンケート調査集計表

(調査対象期間 平成26年4月～6月)

全国ステンレス流通協会連合会

全地区経営アンケート調査集計表
(調査対象期間 平成26年4月～6月)

商社を除く

問1. 所属	地区		a)東京		b)大阪		c)名古屋		d)九州		e)中国		f)北陸		g)東北		h)四国		全地区	
	対象社数	回答社数	102	71	96	64	37	28	24	12	24	21	11	8	16	12	14	10	324	226
	回収率		69.6%		66.7%		75.7%		50.0%		87.5%		72.7%		75.0%		71.4%		69.8%	
問2. 概要																				
(イ) 従業員数																				
a) 30人以下	30	42.3%	29	49.2%	15	57.7%	8	66.7%	13	61.9%	5	62.5%	8	66.7%	7	70.0%	115	52.5%		
b) 31人～60人	12	16.9%	14	23.7%	6	23.1%	2	16.7%	4	19.0%	0	0.0%	0	0.0%	2	20.0%	40	18.3%		
c) 61人以上	29	40.8%	16	27.1%	5	19.2%	2	16.7%	4	19.0%	3	37.5%	4	33.3%	1	10.0%	64	29.2%		
	71		59		26		12		21		8		12		10		219			
(ロ) 年間売上高(全商品):円																				
a) 10億以下	13	18.6%	17	29.8%	4	16.0%	3	25.0%	5	23.8%	3	37.5%	1	8.3%	3	33.3%	49	22.9%		
b) 11億～50億	23	32.9%	21	36.8%	11	44.0%	6	50.0%	8	38.1%	2	25.0%	7	58.3%	5	55.6%	83	38.8%		
c) 51億～100億	14	20.0%	8	14.0%	4	16.0%	2	16.7%	5	23.8%	0	0.0%	2	16.7%	0	0.0%	35	16.4%		
d) 101億～200億	9	12.9%	6	10.5%	1	4.0%	0	0.0%	2	9.5%	2	25.0%	0	0.0%	1	11.1%	21	9.8%		
e) 200億以上	11	15.7%	5	8.8%	5	20.0%	1	8.3%	1	4.8%	1	12.5%	2	16.7%	0	0.0%	26	12.1%		
	70		57		25		12		21		8		12		9		214			
問3. 4～6月の売上高(1～3月に比べて)																				
a) 増加	12	17.1%	12	20.0%	2	7.1%	0	0.0%	2	9.5%	1	12.5%	3	25.0%	2	20.0%	34	15.5%		
b) 横這い	22	31.4%	20	33.3%	6	21.4%	1	9.1%	10	47.6%	1	12.5%	3	25.0%	7	70.0%	70	31.8%		
c) 減少	36	51.4%	28	46.7%	20	71.4%	10	90.9%	9	42.9%	6	75.0%	6	50.0%	1	10.0%	116	52.7%		
	70		60		28		11		21		8		12		10		220			
問4. 収益・採算																				
(イ) 4～6月は																				
a) 黒字	39	54.9%	39	63.9%	20	71.4%	4	33.3%	9	45.0%	3	37.5%	6	50.0%	4	40.0%	124	55.9%		
b) 収支トントン	23	32.4%	18	29.5%	6	21.4%	6	50.0%	9	45.0%	3	37.5%	5	41.7%	5	50.0%	75	33.8%		
c) 赤字	9	12.7%	4	6.6%	2	7.1%	2	16.7%	2	10.0%	2	25.0%	1	8.3%	1	10.0%	23	10.4%		
	71		61		28		12		20		8		12		10		222			
(ロ) 1～3月と比べて																				
a) 良化	14	20.0%	14	23.0%	3	11.1%	0	0.0%	3	15.0%	0	0.0%	1	8.3%	2	20.0%	37	16.7%		
b) 横這い	29	41.4%	29	47.5%	11	40.7%	2	16.7%	12	60.0%	4	50.0%	5	41.7%	4	40.0%	96	43.4%		
c) 悪化	27	38.6%	18	29.5%	13	48.1%	10	83.3%	6	30.0%	4	50.0%	6	50.0%	4	40.0%	88	39.8%		
	70		61		27		12		21		8		12		10		221			
問5. 在庫量(対在庫販売売上高)																				
(イ) 6月末在庫量(ヶ月)																				
a) 1.0以下	12	19.0%	4	6.9%	7	26.9%	0	0.0%	0	0.0%	3	42.9%	3	25.0%	0	0.0%	29	14.1%		
b) 1.1～1.5	11	17.5%	20	34.5%	11	42.3%	4	40.0%	8	40.0%	0	0.0%	2	16.7%	4	40.0%	60	29.1%		
c) 1.6～2.0	5	7.9%	6	10.3%	3	11.5%	1	10.0%	4	20.0%	1	14.3%	4	33.3%	3	30.0%	27	13.1%		
d) 2.1～2.5	12	19.0%	9	15.5%	3	11.5%	2	20.0%	3	15.0%	0	0.0%	1	8.3%	1	10.0%	31	15.0%		
e) 2.6～3.0	8	12.7%	5	8.6%	2	7.7%	2	20.0%	1	5.0%	1	14.3%	1	8.3%	1	10.0%	21	10.2%		
f) 3.1～3.5	8	12.7%	3	5.2%	0	0.0%	0	0.0%	2	10.0%	1	14.3%	0	0.0%	1	10.0%	15	7.3%		
g) 3.6以上	7	11.1%	11	19.0%	0	0.0%	1	10.0%	2	10.0%	1	14.3%	1	8.3%	0	0.0%	23	11.2%		
	63		58		26		10		20		7		12		10		206			

全地区経営アンケート調査集計表
(調査対象期間 平成26年4月～6月)

商社を除く

		a)東京		b)大阪		c)名古屋		d)九州		e)中国		f)北陸		g)東北		h)四国		全地区		
問6.	(ロ)6月末の在庫量は																			
	a) 多い	22	33.8%	16	27.6%	7	26.9%	6	60.0%	7	33.3%	5	71.4%	5	41.7%	3	30.0%	71	34.0%	
	b) 適量	38	58.5%	40	69.0%	19	73.1%	4	40.0%	12	57.1%	2	28.6%	6	50.0%	7	70.0%	128	61.2%	
	c) 少ない	5	7.7%	2	3.4%	0	0.0%	0	0.0%	2	9.5%	0	0.0%	1	8.3%	0	0.0%	10	4.8%	
		65		58		26		10		21		7		12		10		209		
問6.	これから3ヶ月間(9月)の見通し																			
	(イ) ステンレス業界の景気																			
	a) 良化	23	32.4%	13	21.3%	11	39.3%	5	41.7%	5	23.8%	2	25.0%	2	16.7%	3	30.0%	64	28.7%	
	b) 横這い	43	60.6%	45	73.8%	14	50.0%	5	41.7%	15	71.4%	4	50.0%	9	75.0%	6	60.0%	141	63.2%	
	c) 悪化	5	7.0%	3	4.9%	3	10.7%	2	16.7%	1	4.8%	2	25.0%	1	8.3%	1	10.0%	18	8.1%	
			71		61		28		12		21		8		12		10		223	
	(ロ) 業績(売上高、収益)現在と比べて																			
	a) 良化	22	31.4%	16	26.2%	9	32.1%	5	41.7%	5	23.8%	1	12.5%	3	25.0%	3	30.0%	64	28.8%	
	b) 横這い	43	61.4%	43	70.5%	15	53.6%	7	58.3%	16	76.2%	5	62.5%	9	75.0%	7	70.0%	145	65.3%	
	c) 悪化	5	7.1%	2	3.3%	4	14.3%	0	0.0%	0	0.0%	2	25.0%	0	0.0%	0	0.0%	13	5.9%	
		70		61		28		12		21		8		12		10		222		
問7.	取扱商品販売価格(1～3月に比べて)																			
	(イ) 薄板																			
	a) 上昇気味	44	81.5%	38	84.4%	20	80.0%	7	58.3%	14	77.8%	8	100.0%	12	100.0%	9	90.0%	152	82.6%	
	b) 変わらない	9	16.7%	6	13.3%	4	16.0%	4	33.3%	3	16.7%	0	0.0%	0	0.0%	1	10.0%	27	14.7%	
	c) 下降気味	1	1.9%	1	2.2%	1	4.0%	1	8.3%	1	5.6%	0	0.0%	0	0.0%	0	0.0%	5	2.7%	
			54		45		25		12		18		8		12		10		184	
	(ロ) 厚板																			
	a) 上昇気味	34	75.6%	22	62.9%	17	73.9%	8	80.0%	9	56.3%	8	100.0%	11	91.7%	8	80.0%	117	73.6%	
	b) 変わらない	9	20.0%	12	34.3%	5	21.7%	1	10.0%	6	37.5%	0	0.0%	1	8.3%	2	20.0%	36	22.6%	
	c) 下降気味	2	4.4%	1	2.9%	1	4.3%	1	10.0%	1	6.3%	0	0.0%	0	0.0%	0	0.0%	6	3.8%	
			45		35		23		10		16		8		12		10		159	
	(ハ) 棒鋼																			
	a) 上昇気味	33	70.2%	33	76.7%	17	70.8%	6	75.0%	12	70.6%	7	100.0%	10	83.3%	7	70.0%	125	74.4%	
	b) 変わらない	12	25.5%	10	23.3%	7	29.2%	1	12.5%	3	17.6%	0	0.0%	2	16.7%	3	30.0%	38	22.6%	
c) 下降気味	2	4.3%	0	0.0%	0	0.0%	1	12.5%	2	11.8%	0	0.0%	0	0.0%	0	0.0%	5	3.0%		
		47		43		24		8		17		7		12		10		168		
(ニ) 形鋼																				
a) 上昇気味	32	74.4%	32	82.1%	19	76.0%	7	77.8%	13	81.3%	7	87.5%	11	91.7%	8	80.0%	129	79.6%		
b) 変わらない	10	23.3%	5	12.8%	4	16.0%	1	11.1%	2	12.5%	1	12.5%	1	8.3%	2	20.0%	26	16.0%		
c) 下降気味	1	2.3%	2	5.1%	2	8.0%	1	11.1%	1	6.3%	0	0.0%	0	0.0%	0	0.0%	7	4.3%		
		43		39		25		9		16		8		12		10		162		
(ホ) パイプ																				
a) 上昇気味	37	80.4%	35	85.4%	15	65.2%	7	77.8%	13	68.4%	6	75.0%	11	91.7%	9	90.0%	133	79.2%		
b) 変わらない	7	15.2%	5	12.2%	7	30.4%	1	11.1%	4	21.1%	2	25.0%	1	8.3%	1	10.0%	28	16.7%		
c) 下降気味	2	4.3%	1	2.4%	1	4.3%	1	11.1%	2	10.5%	0	0.0%	0	0.0%	0	0.0%	7	4.2%		
		46		41		23		9		19		8		12		10		168		

全地区経営アンケート調査集計表
(調査対象期間 平成26年4月～6月)

商社を除く

		a)東京		b)大阪		c)名古屋		d)九州		e)中国		f)北陸		g)東北		h)四国		全地区		
	(ヘ) 線と線材																			
	a) 上昇気味	29	78.4%	27	71.1%	14	66.7%	4	66.7%	9	64.3%	5	71.4%	9	81.8%	6	66.7%	103	72.0%	
	b) 変わらない	7	18.9%	10	26.3%	6	28.6%	1	16.7%	4	28.6%	2	28.6%	2	18.2%	3	33.3%	35	24.5%	
	c) 下降気味	1	2.7%	1	2.6%	1	4.8%	1	16.7%	1	7.1%	0	0.0%	0	0.0%	0	0.0%	5	3.5%	
		37		38		21		6		14		7		11		9		143		
	(ト) 工賃																			
	a) 上昇気味	6	15.4%	7	17.1%	3	15.8%	2	33.3%	1	8.3%	2	28.6%	2	22.2%	0	0.0%	23	16.5%	
	b) 変わらない	29	74.4%	32	78.0%	16	84.2%	3	50.0%	10	83.3%	5	71.4%	7	77.8%	6	100.0%	108	77.7%	
	c) 下降気味	4	10.3%	2	4.9%	0	0.0%	1	16.7%	1	8.3%	0	0.0%	0	0.0%	0	0.0%	8	5.8%	
		39		41		19		6		12		7		9		6		139		
問8.	輸送費(運賃)対売上高比率(%)																			
	a) 0.2～1.0	16	24.6%	20	36.4%	10	38.5%	3	30.0%	6	33.3%	3	50.0%	3	30.0%	4	44.4%	65	32.7%	
	b) 1.1～2.0	30	46.2%	26	47.3%	11	42.3%	3	30.0%	7	38.9%	2	33.3%	4	40.0%	4	44.4%	87	43.7%	
	c) 2.1以上	19	29.2%	9	16.4%	5	19.2%	4	40.0%	5	27.8%	1	16.7%	3	30.0%	1	11.1%	47	23.6%	
		65		55		26		10		18		6		10		9		199		
問9.	6月末の金利																			
	(イ) 割引金利(%)																			
	a) 1.3以下	23	51.1%	21	50.0%	10	66.7%	2	50.0%	7	63.6%	1	33.3%	3	50.0%	4	57.1%	71	53.4%	
	b) 1.31～1.90	18	40.0%	18	42.9%	5	33.3%	2	50.0%	2	18.2%	0	0.0%	2	33.3%	2	28.6%	49	36.8%	
	c) 1.91～2.50	3	6.7%	1	2.4%	0	0.0%	0	0.0%	2	18.2%	2	66.7%	1	16.7%	1	14.3%	10	7.5%	
	d) 2.51～3.10	1	2.2%	1	2.4%	0	0.0%	0	0.0%	0	0.0%	0	0.0%	0	0.0%	0	0.0%	2	1.5%	
	e) 3.11以上	0	0.0%	1	2.4%	0	0.0%	0	0.0%	0	0.0%	0	0.0%	0	0.0%	0	0.0%	1	0.8%	
			45		42		15		4		11		3		6		7		133	
	(ロ) 短期金利(%)																			
	a) 1.3以下	30	56.6%	28	60.9%	13	76.5%	3	75.0%	7	63.6%	1	50.0%	3	50.0%	4	57.1%	89	61.0%	
	b) 1.31～1.90	21	39.6%	16	34.8%	4	23.5%	1	25.0%	3	27.3%	0	0.0%	2	33.3%	3	42.9%	50	34.2%	
	c) 1.91～2.50	2	3.8%	1	2.2%	0	0.0%	0	0.0%	1	9.1%	1	50.0%	0	0.0%	0	0.0%	5	3.4%	
	d) 2.51～3.10	0	0.0%	1	2.2%	0	0.0%	0	0.0%	0	0.0%	0	0.0%	1	16.7%	0	0.0%	2	1.4%	
	e) 3.11以上	0	0.0%	0	0.0%	0	0.0%	0	0.0%	0	0.0%	0	0.0%	0	0.0%	0	0.0%	0	0.0%	
		53		46		17		4		11		2		6		7		146		
(ハ) 長期金利(%)																				
a) 1.3以下	32	57.1%	27	58.7%	10	58.8%	2	66.7%	8	72.7%	1	33.3%	4	66.7%	3	42.9%	87	26.1%		
b) 1.31～1.90	16	28.6%	14	30.4%	7	41.2%	1	33.3%	1	9.1%	1	33.3%	2	33.3%	2	28.6%	44	35.1%		
c) 1.91～2.50	8	14.3%	4	8.7%	0	0.0%	0	0.0%	2	18.2%	1	33.3%	0	0.0%	2	28.6%	17	32.1%		
d) 2.51～3.10	0	0.0%	1	2.2%	0	0.0%	0	0.0%	0	0.0%	0	0.0%	0	0.0%	0	0.0%	1	5.2%		
e) 3.11以上	0	0.0%	0	0.0%	0	0.0%	0	0.0%	0	0.0%	0	0.0%	0	0.0%	0	0.0%	0	0.0%		
		56		46		17		3		11		3		6		7		149		

全地区経営アンケート調査集計表
(調査対象期間 平成26年4月～6月)

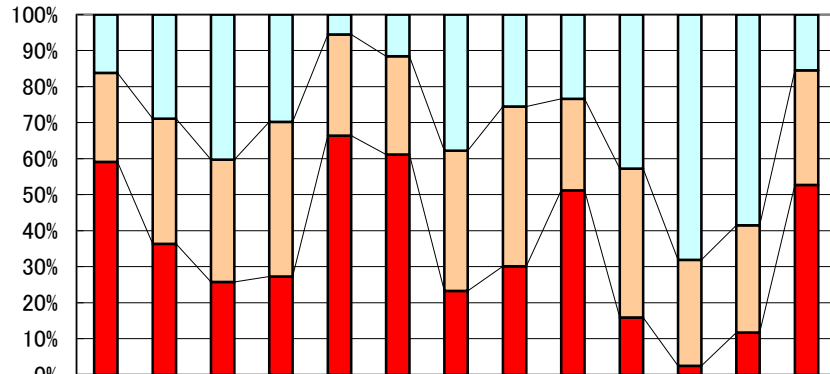
商社を除く

		a)東京	b)大阪	c)名古屋	d)九州	e)中国	f)北陸	g)東北	h)四国	全地区
問10.	収益向上に対し実行していること または実行予定(複数可)									
	6) 新規取引先の開拓	45	39	19	8	13	5	2	5	136
	14) 単価の見直し	38	28	9	5	9	5	4	7	105
	5) 人材教育	26	30	14	5	7	5	5	5	97
	8) 付加価値商品の取組み	33	15	11	5	9	4	5	4	86
	1) 営業強化(人員増強)	28	28	11	4	6	2	2	3	84
	11) 在庫管理の見直し	24	20	9	4	10	2	6	3	78
	12) 仕入れ政策の見直し	21	16	8	4	8	3	3	2	65
	15) 与信の見直し	15	17	10	7	3	3	1	3	59
	17) 運搬コストの節約	23	10	7	3	4	4	1	2	54
	16) 販売管理費の見直し	17	8	8	2	2	2	1	2	42
	7) 新製品の販売	19	8	1	2	1	1	2	0	34
	2) 営業組織の見直し	9	7	7	1	4	2	1	1	32
	20) 設備の更新	11	10	1	0	2	0	0	2	26
	3) 人材異動・担当変更	9	6	2	2	2	0	2	1	24
	10) 海外進出	7	8	2	0	2	0	0	0	19
	19) キャッシュフローの改善	4	3	5	1	2	2	0	1	18
	4) セールス・エンジニアリングの推進	6	7	1	0	0	1	0	1	16
	18) 借入れの圧縮	5	4	2	0	1	2	0	2	16
	13) 輸入品拡大	1	4	0	1	0	0	0	0	6
22) 電子機器の活用(IT)	1	3	0	0	0	0	1	0	5	
9) 事業統合	1	0	0	1	0	0	0	0	2	
21) 資産の売却	2	0	0	0	0	0	0	0	2	

全国ステンレス流通協会連合会
事務局長 大岩 眞太郎

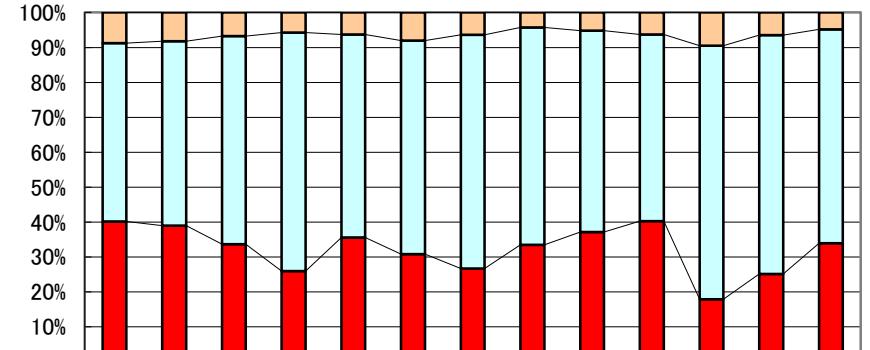
推移グラフ(C)

売上高



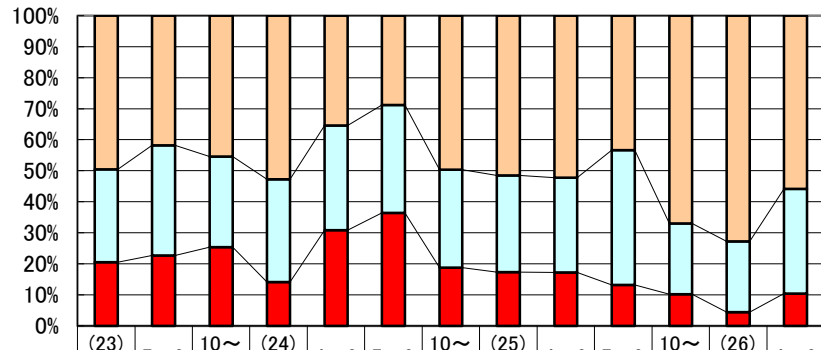
	(23)4 ~6	7~9	10~ 12	(24)1 ~3	4~6	7~9	10~ 12	(25)1 ~3	4~6	7~9	10~ 12	(26)1 ~3	4~6
□a) 増加	16.2	28.9	40.3	29.8	5.5	11.6	37.8	25.5	23.4	42.8	68.0	58.5	15.5
□b) 横這い	24.7	34.8	33.9	42.9	28.1	27.3	38.9	44.4	25.4	41.3	29.4	29.8	31.8
■c) 減少	59.1	36.3	25.8	27.3	66.3	61.1	23.3	30.1	51.2	15.9	2.5	11.7	52.7

期末在庫



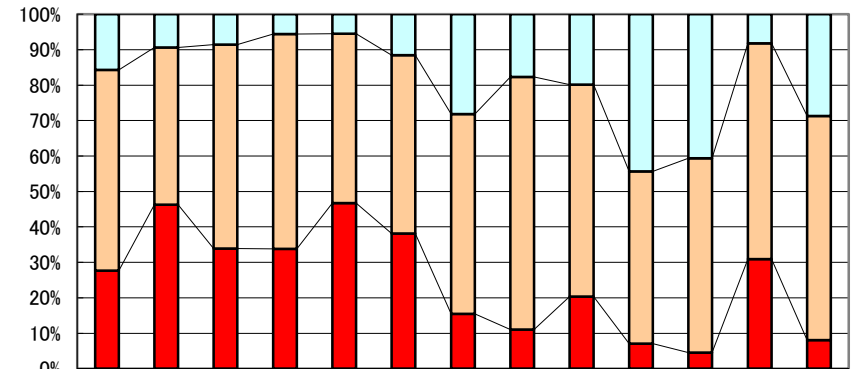
	(23)4 ~6	7~9	10~ 12	(24)1 ~3	4~6	7~9	10~ 12	(25)1 ~3	4~6	7~9	10~ 12	(26)1 ~3	4~6
□c) 少ない	8.8	8.2	6.7	5.7	6.3	8.0	6.4	4.3	5.2	6.3	9.5	6.5	4.8
□b) 適量	51.0	52.8	59.6	68.2	58.1	61.2	66.9	62.2	57.6	53.4	72.6	68.3	61.2
■a) 多い	40.2	39.0	33.7	26.0	35.6	30.9	26.7	33.5	37.2	40.2	17.9	25.1	34.0

採算



	(23) 4~6	7~9	10~ 12	(24) 1~3	4~6	7~9	10~ 12	(25) 1~3	4~6	7~9	10~ 12	(26) 1~3	4~6
□a) 黒字	49.5	41.9	45.4	52.8	35.4	28.8	49.7	51.5	52.2	43.4	67.0	72.8	55.9
□b) 収支トントン	30.0	35.5	29.2	33.2	33.8	34.8	31.5	31.1	30.5	43.4	22.8	22.8	33.8
■c) 赤字	20.5	22.7	25.4	14.1	30.8	36.4	18.8	17.3	17.2	13.2	10.2	4.4	10.4

ステンレス業界の景気見通し



	(23)4 ~6	7~9	10~ 12	(24)1 ~3	4~6	7~9	10~ 12	(25)1 ~3	4~6	7~9	10~ 12	(26)1 ~3	4~6
□a) 良化	15.7	9.4	8.6	5.6	5.5	11.6	28.2	17.7	19.9	44.3	40.6	8.2	28.7
□b) 横這い	56.6	44.3	57.5	60.6	47.7	50.3	56.4	71.2	59.7	48.6	54.8	60.9	63.2
■c) 悪化	27.7	46.3	33.9	33.8	46.7	38.2	15.5	11.1	20.4	7.1	4.6	30.9	8.1