

全地区経営実態アンケート調査集計表

(調査対象期間 平成26年1月～3月)

全国ステンレス流通協会連合会

全地区経営アンケート調査集計表
(調査対象期間 平成26年1月～3月)

商社を除く

問1. 所属	地区		a)東京		b)大阪		c)名古屋		d)九州		e)中国		f)北陸		g)東北		h)四国		全地区	
	対象社数	回答社数	102	62	96	63	37	26	24	16	24	16	11	6	16	8	14	10	324	207
	回収率		60.8%		65.6%		70.3%		66.7%		66.7%		54.5%		50.0%		71.4%		63.9%	
問2. 概要																				
(イ) 従業員数																				
a) 30人以下																				
b) 31人～60人																				
c) 61人以上																				
(ロ) 年間売上高(全商品):円																				
a) 10億以下																				
b) 11億～50億																				
c) 51億～100億																				
d) 101億～200億																				
e) 200億以上																				
問3. 1～3月の売上高(10～12月に比べて)																				
a) 増加	34	54.8%	39	62.9%	14	56.0%	12	75.0%	8	50.0%	2	33.3%	2	25.0%	9	90.0%	120	58.5%		
b) 横這い	21	33.9%	18	29.0%	8	32.0%	4	25.0%	7	43.8%	0	0.0%	3	37.5%	0	0.0%	61	29.8%		
c) 減少	7	11.3%	5	8.1%	3	12.0%	0	0.0%	1	6.3%	4	66.7%	3	37.5%	1	10.0%	24	11.7%		
	62		62		25		16		16		6		8		10		205			
問4. 収益・採算																				
(イ) 1～3月は																				
a) 黒字	45	72.6%	45	71.4%	22	88.0%	12	75.0%	11	68.8%	5	83.3%	4	50.0%	6	60.0%	150	72.8%		
b) 収支トントン	12	19.4%	18	28.6%	3	12.0%	3	18.8%	4	25.0%	1	16.7%	3	37.5%	3	30.0%	47	22.8%		
c) 赤字	5	8.1%	0	0.0%	0	0.0%	1	6.3%	1	6.3%	0	0.0%	1	12.5%	1	10.0%	9	4.4%		
	62		63		25		16		16		6		8		10		206			
(ロ) 10～12月と比べて																				
a) 良化	33	54.1%	40	63.5%	16	64.0%	11	73.3%	8	50.0%	3	50.0%	2	25.0%	8	80.0%	121	59.3%		
b) 横這い	23	37.7%	22	34.9%	7	28.0%	3	20.0%	7	43.8%	1	16.7%	4	50.0%	0	0.0%	67	32.8%		
c) 悪化	5	8.2%	1	1.6%	2	8.0%	1	6.7%	1	6.3%	2	33.3%	2	25.0%	2	20.0%	16	7.8%		
	61		63		25		15		16		6		8		10		204			
問5. 在庫量(対在庫販売売上高)																				
(イ) 3月末在庫量(ヶ月)																				
a) 1.0以下	12	20.3%	3	5.2%	6	24.0%	3	21.4%	0	0.0%	3	50.0%	3	37.5%	1	10.0%	31	15.9%		
b) 1.1～1.5	10	16.9%	22	37.9%	10	40.0%	2	14.3%	7	46.7%	0	0.0%	3	37.5%	5	50.0%	59	30.3%		
c) 1.6～2.0	9	15.3%	8	13.8%	3	12.0%	4	28.6%	2	13.3%	2	33.3%	1	12.5%	3	30.0%	32	16.4%		
d) 2.1～2.5	14	23.7%	7	12.1%	4	16.0%	2	14.3%	2	13.3%	0	0.0%	0	0.0%	0	0.0%	29	14.9%		
e) 2.6～3.0	5	8.5%	3	5.2%	0	0.0%	2	14.3%	2	13.3%	1	16.7%	1	12.5%	1	10.0%	15	7.7%		
f) 3.1～3.5	5	8.5%	6	10.3%	2	8.0%	0	0.0%	1	6.7%	0	0.0%	0	0.0%	0	0.0%	14	7.2%		
g) 3.6以上	4	6.8%	9	15.5%	0	0.0%	1	7.1%	1	6.7%	0	0.0%	0	0.0%	0	0.0%	15	7.7%		
	59		58		25		14		15		6		8		10		195			

全地区経営アンケート調査集計表
(調査対象期間 平成26年1月～3月)

商社を除く

		a)東京		b)大阪		c)名古屋		d)九州		e)中国		f)北陸		g)東北		h)四国		全地区		
	(ロ)3月末の在庫量は																			
	a) 多い	20	33.3%	16	26.7%	2	8.0%	5	33.3%	4	26.7%	1	16.7%	1	12.5%	1	10.0%	50	25.1%	
	b) 適量	34	56.7%	41	68.3%	22	88.0%	9	60.0%	10	66.7%	5	83.3%	6	75.0%	9	90.0%	136	68.3%	
	c) 少ない	6	10.0%	3	5.0%	1	4.0%	1	6.7%	1	6.7%	0	0.0%	1	12.5%	0	0.0%	13	6.5%	
		60		60		25		15		15		6		8		10		199		
問6.	これから3ヶ月間(6月)の見通し																			
	(イ) ステンレス業界の景気																			
	a) 良化	5	8.1%	6	9.5%	1	3.8%	1	6.3%	1	6.3%	0	0.0%	1	12.5%	2	20.0%	17	8.2%	
	b) 横這い	44	71.0%	43	68.3%	15	57.7%	9	56.3%	5	31.3%	3	50.0%	4	50.0%	3	30.0%	126	60.9%	
	c) 悪化	13	21.0%	14	22.2%	10	38.5%	6	37.5%	10	62.5%	3	50.0%	3	37.5%	5	50.0%	64	30.9%	
		62		63		26		16		16		6		8		10		207		
	(ロ) 業績(売上高、収益)現在と比べて																			
	a) 良化	5	8.1%	9	14.5%	1	3.8%	2	12.5%	1	6.3%	0	0.0%	1	12.5%	2	20.0%	21	10.2%	
	b) 横這い	41	66.1%	38	61.3%	13	50.0%	9	56.3%	9	56.3%	3	50.0%	4	50.0%	4	40.0%	121	58.7%	
	c) 悪化	16	25.8%	15	24.2%	12	46.2%	5	31.3%	6	37.5%	3	50.0%	3	37.5%	4	40.0%	64	31.1%	
	62		62		26		16		16		6		8		10		206			
問7.	取扱商品販売価格(10～12月に比べて)																			
	(イ) 薄板																			
	a) 上昇気味	40	75.5%	37	80.4%	19	82.6%	12	85.7%	12	92.3%	6	100.0%	7	87.5%	8	80.0%	141	81.5%	
	b) 変わらない	11	20.8%	8	17.4%	4	17.4%	2	14.3%	1	7.7%	0	0.0%	0	0.0%	2	20.0%	28	16.2%	
	c) 下降気味	2	3.8%	1	2.2%	0	0.0%	0	0.0%	0	0.0%	0	0.0%	1	12.5%	0	0.0%	4	2.3%	
		53		46		23		14		13		6		8		10		173		
	(ロ) 厚板																			
	a) 上昇気味	33	75.0%	24	61.5%	17	81.0%	13	100.0%	7	63.6%	6	100.0%	7	87.5%	7	70.0%	114	75.0%	
	b) 変わらない	11	25.0%	15	38.5%	4	19.0%	0	0.0%	4	36.4%	0	0.0%	0	0.0%	3	30.0%	37	24.3%	
	c) 下降気味	0	0.0%	0	0.0%	0	0.0%	0	0.0%	0	0.0%	0	0.0%	1	12.5%	0	0.0%	1	0.7%	
		44		39		21		13		11		6		8		10		152		
	(ハ) 棒鋼																			
	a) 上昇気味	29	63.0%	26	61.9%	15	68.2%	9	81.8%	11	78.6%	6	100.0%	6	75.0%	6	60.0%	108	67.9%	
	b) 変わらない	16	34.8%	16	38.1%	7	31.8%	2	18.2%	3	21.4%	0	0.0%	1	12.5%	3	30.0%	48	30.2%	
	c) 下降気味	1	2.2%	0	0.0%	0	0.0%	0	0.0%	0	0.0%	0	0.0%	1	12.5%	1	10.0%	3	1.9%	
		46		42		22		11		14		6		8		10		159		
	(ニ) 形鋼																			
	a) 上昇気味	34	73.9%	31	72.1%	16	76.2%	11	91.7%	11	78.6%	6	100.0%	7	87.5%	8	80.0%	124	77.5%	
b) 変わらない	11	23.9%	12	27.9%	5	23.8%	1	8.3%	3	21.4%	0	0.0%	0	0.0%	2	20.0%	34	21.3%		
c) 下降気味	1	2.2%	0	0.0%	0	0.0%	0	0.0%	0	0.0%	0	0.0%	1	12.5%	0	0.0%	2	1.3%		
	46		43		21		12		14		6		8		10		160			
(ホ) パイプ																				
a) 上昇気味	31	72.1%	30	63.8%	16	76.2%	11	84.6%	12	80.0%	6	100.0%	7	87.5%	8	80.0%	121	74.2%		
b) 変わらない	11	25.6%	17	36.2%	5	23.8%	2	15.4%	3	20.0%	0	0.0%	0	0.0%	2	20.0%	40	24.5%		
c) 下降気味	1	2.3%	0	0.0%	0	0.0%	0	0.0%	0	0.0%	0	0.0%	1	12.5%	0	0.0%	2	1.2%		
	43		47		21		13		15		6		8		10		163			

全地区経営アンケート調査集計表
(調査対象期間 平成26年1月～3月)

商社を除く

		a)東京		b)大阪		c)名古屋		d)九州		e)中国		f)北陸		g)東北		h)四国		全地区		
	(へ) 線と線材																			
	a) 上昇気味	25	71.4%	22	55.0%	12	63.2%	7	77.8%	9	69.2%	6	100.0%	4	66.7%	6	60.0%	91	65.9%	
	b) 変わらない	8	22.9%	18	45.0%	7	36.8%	2	22.2%	4	30.8%	0	0.0%	1	16.7%	4	40.0%	44	31.9%	
	c) 下降気味	2	5.7%	0	0.0%	0	0.0%	0	0.0%	0	0.0%	0	0.0%	1	16.7%	0	0.0%	3	2.2%	
		35		40		19		9		13		6		6		10		138		
	(ト) 工賃																			
	a) 上昇気味	4	10.0%	7	16.7%	4	22.2%	2	22.2%	0	0.0%	4	66.7%	1	20.0%	2	28.6%	24	17.5%	
	b) 変わらない	35	87.5%	32	76.2%	14	77.8%	7	77.8%	9	90.0%	2	33.3%	3	60.0%	5	71.4%	107	78.1%	
	c) 下降気味	1	2.5%	3	7.1%	0	0.0%	0	0.0%	1	10.0%	0	0.0%	1	20.0%	0	0.0%	6	4.4%	
		40		42		18		9		10		6		5		7		137		
問8.	輸送費(運賃)対売上高比率(%)																			
	a) 0.2～1.0	18	31.0%	18	32.7%	8	33.3%	4	26.7%	2	15.4%	3	60.0%	2	25.0%	3	37.5%	58	31.2%	
	b) 1.1～2.0	26	44.8%	28	50.9%	13	54.2%	9	60.0%	7	53.8%	2	40.0%	1	12.5%	4	50.0%	90	48.4%	
	c) 2.1以上	14	24.1%	9	16.4%	3	12.5%	2	13.3%	4	30.8%	0	0.0%	5	62.5%	1	12.5%	38	20.4%	
		58		55		24		15		13		5		8		8		186		
問9.	3月末の金利																			
	(イ) 割引金利(%)																			
	a) 1.3以下	21	45.7%	23	53.5%	11	64.7%	4	66.7%	5	55.6%	1	25.0%	2	50.0%	3	42.9%	70	51.5%	
	b) 1.31～1.90	19	41.3%	14	32.6%	6	35.3%	2	33.3%	3	33.3%	2	50.0%	0	0.0%	1	14.3%	47	34.6%	
	c) 1.91～2.50	4	8.7%	5	11.6%	0	0.0%	0	0.0%	1	11.1%	1	25.0%	2	50.0%	3	42.9%	16	11.8%	
	d) 2.51～3.10	2	4.3%	1	2.3%	0	0.0%	0	0.0%	0	0.0%	0	0.0%	0	0.0%	0	0.0%	3	2.2%	
	e) 3.11以上	0	0.0%	0	0.0%	0	0.0%	0	0.0%	0	0.0%	0	0.0%	0	0.0%	0	0.0%	0	0.0%	
			46		43		17		6		9		4		4		7		136	
	(ロ) 短期金利(%)																			
	a) 1.3以下	30	60.0%	30	68.2%	13	76.5%	6	75.0%	5	55.6%	2	66.7%	2	50.0%	3	42.9%	91	64.1%	
	b) 1.31～1.90	17	34.0%	10	22.7%	4	23.5%	2	25.0%	2	22.2%	1	33.3%	0	0.0%	2	28.6%	38	26.8%	
	c) 1.91～2.50	2	4.0%	3	6.8%	0	0.0%	0	0.0%	2	22.2%	0	0.0%	2	50.0%	2	28.6%	11	7.7%	
	d) 2.51～3.10	1	2.0%	1	2.3%	0	0.0%	0	0.0%	0	0.0%	0	0.0%	0	0.0%	0	0.0%	2	1.4%	
	e) 3.11以上	0	0.0%	0	0.0%	0	0.0%	0	0.0%	0	0.0%	0	0.0%	0	0.0%	0	0.0%	0	0.0%	
			50		44		17		8		9		3		4		7		142	
	(ハ) 長期金利(%)																			
a) 1.3以下	25	50.0%	28	60.9%	11	64.7%	5	62.5%	7	77.8%	2	50.0%	2	50.0%	3	42.9%	83	26.1%		
b) 1.31～1.90	16	32.0%	12	26.1%	6	35.3%	3	37.5%	1	11.1%	1	25.0%	1	25.0%	0	0.0%	40	35.1%		
c) 1.91～2.50	8	16.0%	4	8.7%	0	0.0%	0	0.0%	1	11.1%	1	25.0%	1	25.0%	4	57.1%	19	32.1%		
d) 2.51～3.10	1	2.0%	1	2.2%	0	0.0%	0	0.0%	0	0.0%	0	0.0%	0	0.0%	0	0.0%	2	5.2%		
e) 3.11以上	0	0.0%	1	2.2%	0	0.0%	0	0.0%	0	0.0%	0	0.0%	0	0.0%	0	0.0%	1	1.5%		
		50		46		17		8		9		4		4		7		145		

全地区経営アンケート調査集計表
(調査対象期間 平成26年1月～3月)

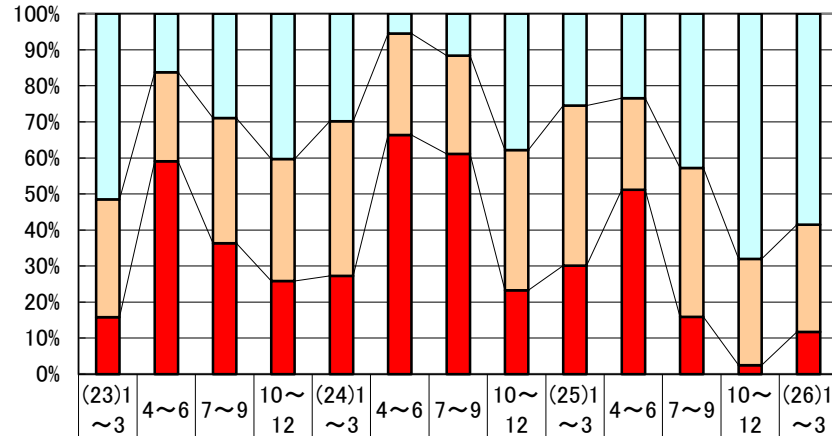
商社を除く

		a)東京	b)大阪	c)名古屋	d)九州	e)中国	f)北陸	g)東北	h)四国	全地区	
問10.	収益向上に対し実行していること または実行予定(複数可)										
	6) 新規取引先の開拓	46	40	15	7	7	5	2	3		125
	5) 人材教育	25	29	16	8	5	3	4	4		94
	14) 単価の見直し	30	29	8	7	7	5	1	7		94
	1) 営業強化(人員増強)	25	24	13	7	5	3	1	5		83
	11) 在庫管理の見直し	21	23	8	4	7	2	2	6		73
	8) 付加価値商品の取組み	23	18	11	5	5	3	1	4		70
	15) 与信の見直し	13	22	12	4	3	4	1	2		61
	12) 仕入れ政策の見直し	14	12	8	0	6	2	2	2		46
	17) 運搬コストの節約	22	9	7	2	2	2	0	2		46
	16) 販売管理費の見直し	16	9	8	1	4	2	0	2		42
	2) 営業組織の見直し	10	10	7	2	2	3	2	2		38
	20) 設備の更新	11	14	0	3	3	2	0	2		35
	3) 人材異動・担当変更	11	8	4	2	2	1	1	0		29
	7) 新製品の販売	10	8	0	1	2	3	0	0		24
	4) セールス・エンジニアリングの推進	6	7	2	0	0	3	0	2		20
	10) 海外進出	4	10	1	0	1	0	0	0		16
	19) キャッシュフローの改善	2	5	4	2	1	1	0	1		16
	22) 電子機器の活用(IT)	3	3	2	0	0	1	0	1		10
	18) 借入れの圧縮	3	2	1	0	1	2	0	0		9
	13) 輸入品拡大	1	3	0	0	1	1	0	0		6
	21) 資産の売却	3	1	0	0	0	0	0	0		4
	9) 事業統合	1	0	0	0	0	0	0	0		1
	23) 光熱費削減		1								1

全国ステンレス流通協会連合会
事務局長 大岩 眞太郎

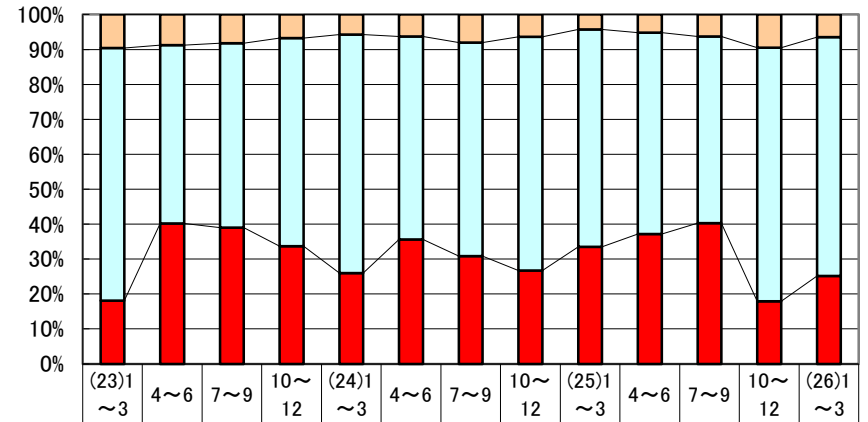
推移グラフ(C)

売上高



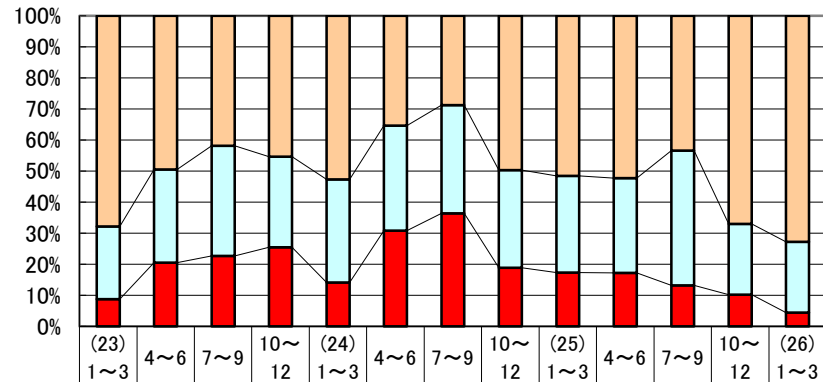
□a) 増加	51.5	16.2	28.9	40.3	29.8	5.5	11.6	37.8	25.5	23.4	42.8	68.0	58.5
□b) 横這い	32.7	24.7	34.8	33.9	42.9	28.1	27.3	38.9	44.4	25.4	41.3	29.4	29.8
■c) 減少	15.8	59.1	36.3	25.8	27.3	66.3	61.1	23.3	30.1	51.2	15.9	2.5	11.7

期末在庫



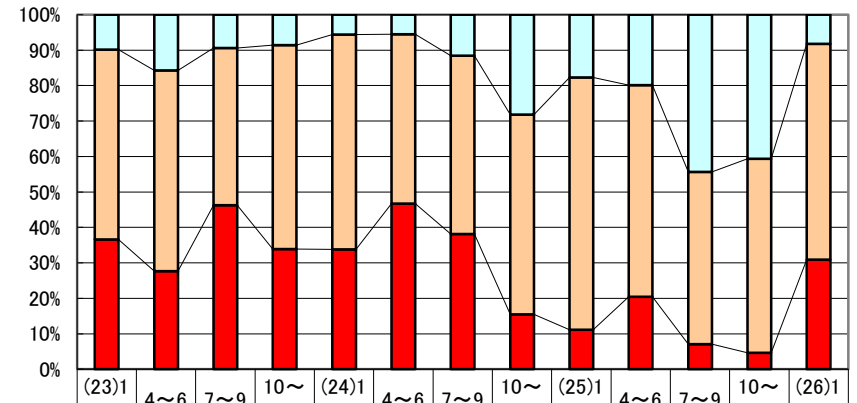
□c) 少ない	9.6	8.8	8.2	6.7	5.7	6.3	8.0	6.4	4.3	5.2	6.3	9.5	6.5
□b) 適量	72.3	51.0	52.8	59.6	68.2	58.1	61.2	66.9	62.2	57.6	53.4	72.6	68.3
■a) 多い	18.1	40.2	39.0	33.7	26.0	35.6	30.9	26.7	33.5	37.2	40.2	17.9	25.1

採算



□a) 黒字	67.9	49.5	41.9	45.4	52.8	35.4	28.8	49.7	51.5	52.2	43.4	67.0	72.8
□b) 収支トントン	23.5	30.0	35.5	29.2	33.2	33.8	34.8	31.5	31.1	30.5	43.4	22.8	22.8
■c) 赤字	8.7	20.5	22.7	25.4	14.1	30.8	36.4	18.8	17.3	17.2	13.2	10.2	4.4

ステンレス業界の景気見通し



□a) 良化	9.8	15.7	9.4	8.6	5.6	5.5	11.6	28.2	17.7	19.9	44.3	40.6	8.2
□b) 横這い	53.6	56.6	44.3	57.5	60.6	47.7	50.3	56.4	71.2	59.7	48.6	54.8	60.9
■c) 悪化	36.6	27.7	46.3	33.9	33.8	46.7	38.2	15.5	11.1	20.4	7.1	4.6	30.9