

全地区経営実態アンケート調査集計表

(調査対象期間 平成24年7月～9月)

全国ステンレス流通協会連合会

全地区経営アンケート調査集計表
(調査対象期間 平成24年7月～9月)

商社を除く

問1. 所属	地区		a)東京		b)大阪		c)名古屋		d)九州		e)中国		f)北陸		g)東北		h)四国		全地区	
	対象社数	回答社数	103	66	97	61	37	27	24	13	25	15	11	7	16	7	15	8	328	204
	回収率		64.1%		62.9%		73.0%		54.2%		60.0%		63.6%		43.8%		53.3%		62.2%	
問2. 概要																				
(イ) 従業員数																				
a) 30人以下																				
b) 31人～60人																				
c) 61人以上																				
(ロ) 年間売上高(全商品):円																				
a) 10億以下																				
b) 11億～50億																				
c) 51億～100億																				
d) 101億～200億																				
e) 200億以上																				
問3. 7～9月の売上高(4～6月に比べて)																				
a) 増加	5	7.6%	5	9.3%	5	18.5%	3	25.0%	0	0.0%	4	50.0%	1	16.7%	0	0.0%	23	11.6%		
b) 横這い	16	24.2%	13	24.1%	10	37.0%	2	16.7%	5	31.3%	0	0.0%	2	33.3%	6	66.7%	54	27.3%		
c) 減少	45	68.2%	36	66.7%	12	44.4%	7	58.3%	11	68.8%	4	50.0%	3	50.0%	3	33.3%	121	61.1%		
	66		54		27		12		16		8		6		9		198			
問4. 収益・採算																				
(イ) 7～9月は																				
a) 黒字	17	25.8%	13	24.1%	15	55.6%	2	16.7%	5	31.3%	3	37.5%	1	16.7%	1	11.1%	57	28.8%		
b) 収支トントン	21	31.8%	24	44.4%	8	29.6%	4	33.3%	5	31.3%	1	12.5%	1	16.7%	5	55.6%	69	34.8%		
c) 赤字	28	42.4%	17	31.5%	4	14.8%	6	50.0%	6	37.5%	4	50.0%	4	66.7%	3	33.3%	72	36.4%		
	66		54		27		12		16		8		6		9		198			
(ロ) 4～6月と比べて																				
a) 良化	9	13.6%	5	9.3%	5	18.5%	2	16.7%	1	6.3%	1	12.5%	1	16.7%	0	0.0%	24	12.1%		
b) 横這い	17	25.8%	20	37.0%	11	40.7%	2	16.7%	6	37.5%	2	25.0%	2	33.3%	5	55.6%	65	32.8%		
c) 悪化	40	60.6%	29	53.7%	11	40.7%	8	66.7%	9	56.3%	5	62.5%	3	50.0%	4	44.4%	109	55.1%		
	66		54		27		12		16		8		6		9		198			
問5. 在庫量(対在庫販売売上高)																				
(イ) 9月末在庫量(ヶ月)																				
a) 1.0以下	12	20.0%	6	11.3%	8	30.8%	2	18.2%	2	12.5%	4	57.1%	1	16.7%	1	11.1%	36	19.1%		
b) 1.1～1.5	16	26.7%	14	26.4%	13	50.0%	1	9.1%	6	37.5%	1	14.3%	4	66.7%	3	33.3%	58	30.9%		
c) 1.6～2.0	4	6.7%	12	22.6%	2	7.7%	1	9.1%	1	6.3%	0	0.0%	1	16.7%	3	33.3%	24	12.8%		
d) 2.1～2.5	7	11.7%	8	15.1%	2	7.7%	4	36.4%	2	12.5%	0	0.0%	0	0.0%	2	22.2%	25	13.3%		
e) 2.6～3.0	10	16.7%	4	7.5%	0	0.0%	1	9.1%	3	18.8%	1	14.3%	0	0.0%	0	0.0%	19	10.1%		
f) 3.1～3.5	4	6.7%	4	7.5%	1	3.8%	0	0.0%	1	6.3%	1	14.3%	0	0.0%	0	0.0%	11	5.9%		
g) 3.6以上	7	11.7%	5	9.4%	0	0.0%	2	18.2%	1	6.3%	0	0.0%	0	0.0%	0	0.0%	15	8.0%		
	60		53		26		11		16		7		6		9		188			

全地区経営アンケート調査集計表
(調査対象期間 平成24年7月～9月)

商社を除く

		a)東京		b)大阪		c)名古屋		d)九州		e)中国		f)北陸		g)東北		h)四国		全地区		
問6.	(ロ)9月末の在庫量は																			
	a) 多い	21	35.0%	20	37.7%	6	23.1%	4	36.4%	4	25.0%	2	28.6%	0	0.0%	1	11.1%	58	30.9%	
	b) 適量	33	55.0%	30	56.6%	19	73.1%	6	54.5%	11	68.8%	5	71.4%	5	83.3%	6	66.7%	115	61.2%	
	c) 少ない	6	10.0%	3	5.7%	1	3.8%	1	9.1%	1	6.3%	0	0.0%	1	16.7%	2	22.2%	15	8.0%	
		60		53		26		11		16		7		6		9		188		
問7.	これから3ヶ月間(12月)の見通し																			
	(イ) ステンレス業界の景気																			
	a) 良化	10	14.9%	6	11.1%	2	7.4%	1	8.3%	3	18.8%	0	0.0%	0	0.0%	1	11.1%	23	11.6%	
	b) 横這い	35	52.2%	29	53.7%	12	44.4%	6	50.0%	8	50.0%	4	50.0%	3	50.0%	3	33.3%	100	50.3%	
	c) 悪化	22	32.8%	19	35.2%	13	48.1%	5	41.7%	5	31.3%	4	50.0%	3	50.0%	5	55.6%	76	38.2%	
			67		54		27		12		16		8		6		9		199	
	(ロ) 業績(売上高、収益)現在と比べて																			
	a) 良化	13	19.7%	8	14.8%	4	14.8%	3	25.0%	4	25.0%	1	12.5%	2	33.3%	1	11.1%	36	18.2%	
	b) 横這い	35	53.0%	32	59.3%	11	40.7%	5	41.7%	9	56.3%	4	50.0%	1	16.7%	4	44.4%	101	51.0%	
	c) 悪化	18	27.3%	14	25.9%	12	44.4%	4	33.3%	3	18.8%	3	37.5%	3	50.0%	4	44.4%	61	30.8%	
			66		54		27		12		16		8		6		9		198	
	取扱商品販売価格(4～6月に比べて)																			
(イ) 薄板																				
a) 上昇気味	0	0.0%	0	0.0%	1	4.2%	0	0.0%	0	0.0%	0	0.0%	0	0.0%	0	0.0%	1	11.1%	2	1.2%
b) 変わらない	6	11.5%	5	12.8%	7	29.2%	2	20.0%	4	28.6%	1	12.5%	0	0.0%	0	0.0%	0	0.0%	25	15.4%
c) 下降気味	46	88.5%	34	87.2%	16	66.7%	8	80.0%	10	71.4%	7	87.5%	6	100.0%	8	88.9%	135	83.3%		
		52		39		24		10		14		8		6		9		162		
(ロ) 厚板																				
a) 上昇気味	0	0.0%	0	0.0%	0	0.0%	0	0.0%	0	0.0%	1	8.3%	0	0.0%	0	0.0%	0	0.0%	1	0.7%
b) 変わらない	7	15.2%	5	14.3%	6	30.0%	2	22.2%	3	25.0%	1	12.5%	0	0.0%	0	0.0%	0	0.0%	24	16.6%
c) 下降気味	39	84.8%	30	85.7%	14	70.0%	7	77.8%	8	66.7%	7	87.5%	6	100.0%	9	100.0%	120	82.8%		
		46		35		20		9		12		8		6		9		145		
(ハ) 棒鋼																				
a) 上昇気味	0	0.0%	0	0.0%	0	0.0%	0	0.0%	0	0.0%	0	0.0%	0	0.0%	0	0.0%	0	0.0%	0	0.0%
b) 変わらない	9	23.7%	8	19.5%	5	25.0%	4	40.0%	3	25.0%	1	14.3%	1	20.0%	3	33.3%	34	23.9%		
c) 下降気味	29	76.3%	33	80.5%	15	75.0%	6	60.0%	9	75.0%	6	85.7%	4	80.0%	6	66.7%	108	76.1%		
		38		41		20		10		12		7		5		9		142		
(ニ) 形鋼																				
a) 上昇気味	0	0.0%	0	0.0%	0	0.0%	0	0.0%	0	0.0%	0	0.0%	0	0.0%	0	0.0%	0	0.0%	0	0.0%
b) 変わらない	8	20.0%	6	16.7%	6	28.6%	4	44.4%	3	25.0%	1	12.5%	2	33.3%	2	22.2%	32	22.7%		
c) 下降気味	32	80.0%	30	83.3%	15	71.4%	5	55.6%	9	75.0%	7	87.5%	4	66.7%	7	77.8%	109	77.3%		
		40		36		21		9		12		8		6		9		141		
(ホ) パイプ																				
a) 上昇気味	0	0.0%	0	0.0%	0	0.0%	0	0.0%	0	0.0%	0	0.0%	0	0.0%	0	0.0%	0	0.0%	0	0.0%
b) 変わらない	8	20.0%	6	15.4%	8	34.8%	4	40.0%	3	20.0%	1	12.5%	1	16.7%	0	0.0%	0	0.0%	31	20.7%
c) 下降気味	32	80.0%	33	84.6%	15	65.2%	6	60.0%	12	80.0%	7	87.5%	5	83.3%	9	100.0%	119	79.3%		
		40		39		23		10		15		8		6		9		150		

全地区経営アンケート調査集計表
(調査対象期間 平成24年7月～9月)

商社を除く

		a)東京		b)大阪		c)名古屋		d)九州		e)中国		f)北陸		g)東北		h)四国		全地区		
	(へ) 線と線材																			
	a) 上昇気味	0	0.0%	0	0.0%	0	0.0%	0	0.0%	0	0.0%	0	0.0%	0	0.0%	0	0.0%	0	0.0%	
	b) 変わらない	9	31.0%	8	25.0%	8	44.4%	3	50.0%	6	50.0%	2	28.6%	1	25.0%	4	44.4%	41	35.0%	
	c) 下降気味	20	69.0%	24	75.0%	10	55.6%	3	50.0%	6	50.0%	5	71.4%	3	75.0%	5	55.6%	76	65.0%	
		29		32		18		6		12		7		4		9		117		
	(ト) 工賃																			
	a) 上昇気味	0	0.0%	0	0.0%	0	0.0%	0	0.0%	0	0.0%	0	0.0%	0	0.0%	0	0.0%	0	0.0%	
	b) 変わらない	29	72.5%	24	68.6%	17	94.4%	2	40.0%	7	70.0%	3	42.9%	0	0.0%	3	50.0%	85	69.7%	
	c) 下降気味	11	27.5%	11	31.4%	1	5.6%	3	60.0%	3	30.0%	4	57.1%	1	100.0%	3	50.0%	37	30.3%	
		40		35		18		5		10		7		1		6		122		
問8.	輸送費(運賃)対売上高比率(%)																			
	a) 0.2～1.0	20	32.8%	13	27.7%	13	52.0%	2	16.7%	4	40.0%	2	33.3%	2	33.3%	2	22.2%	58	33.0%	
	b) 1.1～2.0	26	42.6%	26	55.3%	10	40.0%	6	50.0%	3	30.0%	3	50.0%	1	16.7%	6	66.7%	81	46.0%	
	c) 2.1以上	15	24.6%	8	17.0%	2	8.0%	4	33.3%	3	30.0%	1	16.7%	3	50.0%	1	11.1%	37	21.0%	
		61		47		25		12		10		6		6		9		176		
問9.	9月末の金利																			
	(イ) 割引金利(%)																			
	a) 1.3以下	17	32.7%	15	45.5%	9	50.0%	1	33.3%	6	54.5%	1	33.3%	0	0.0%	3	42.9%	52	40.6%	
	b) 1.31～1.90	27	51.9%	17	51.5%	9	50.0%	2	66.7%	4	36.4%	1	33.3%	1	100.0%	0	0.0%	61	47.7%	
	c) 1.91～2.50	5	9.6%	0	0.0%	0	0.0%	0	0.0%	1	9.1%	1	33.3%	0	0.0%	4	57.1%	11	8.6%	
	d) 2.51～3.10	3	5.8%	1	3.0%	0	0.0%	0	0.0%	0	0.0%	0	0.0%	0	0.0%	0	0.0%	4	3.1%	
	e) 3.11以上	0	0.0%	0	0.0%	0	0.0%	0	0.0%	0	0.0%	0	0.0%	0	0.0%	0	0.0%	0	0.0%	
			52		33		18		3		11		3		1		7		128	
	(ロ) 短期金利(%)																			
	a) 1.3以下	25	47.2%	27	64.3%	16	76.2%	3	75.0%	6	75.0%	2	66.7%	0	0.0%	3	42.9%	82	59.0%	
	b) 1.31～1.90	21	39.6%	13	31.0%	4	19.0%	1	25.0%	1	12.5%	0	0.0%	1	100.0%	2	28.6%	43	30.9%	
	c) 1.91～2.50	4	7.5%	1	2.4%	1	4.8%	0	0.0%	1	12.5%	1	33.3%	0	0.0%	2	28.6%	10	7.2%	
	d) 2.51～3.10	3	5.7%	0	0.0%	0	0.0%	0	0.0%	0	0.0%	0	0.0%	0	0.0%	0	0.0%	3	2.2%	
	e) 3.11以上	0	0.0%	1	2.4%	0	0.0%	0	0.0%	0	0.0%	0	0.0%	0	0.0%	0	0.0%	1	0.7%	
			53		42		21		4		8		3		1		7		139	
	(ロ) 短期金利																			
(ハ) 長期金利(%)																				
a) 1.3以下	19	34.5%	21	51.2%	12	57.1%	2	50.0%	5	50.0%	2	66.7%	0	0.0%	3	42.9%	64	26.1%		
b) 1.31～1.90	23	41.8%	15	36.6%	9	42.9%	1	25.0%	4	40.0%	0	0.0%	0	0.0%	1	14.3%	53	35.1%		
c) 1.91～2.50	11	20.0%	4	9.8%	0	0.0%	1	25.0%	1	10.0%	1	33.3%	1	100.0%	3	42.9%	22	32.1%		
d) 2.51～3.10	2	3.6%	1	2.4%	0	0.0%	0	0.0%	0	0.0%	0	0.0%	0	0.0%	0	0.0%	3	5.2%		
e) 3.11以上	0	0.0%	0	0.0%	0	0.0%	0	0.0%	0	0.0%	0	0.0%	0	0.0%	0	0.0%	0	0.0%		
		55		41		21		4		10		3		1		7		142		

全地区経営アンケート調査集計表
(調査対象期間 平成24年7月～9月)

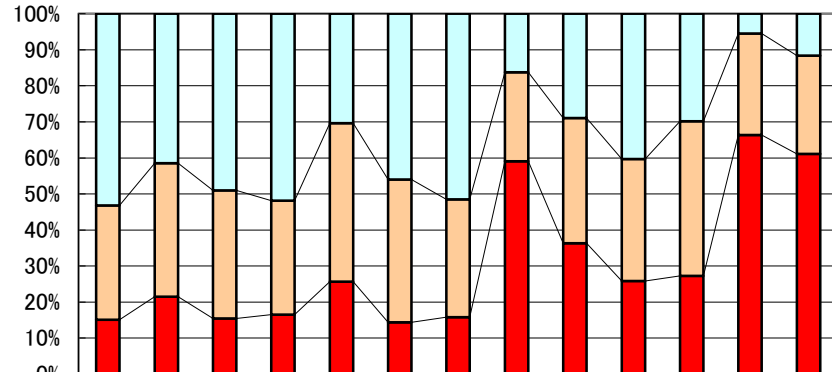
商社を除く

		a)東京	b)大阪	c)名古屋	d)九州	e)中国	f)北陸	g)東北	h)四国	全地区	
問10.	収益向上に対し実行していること または実行予定(複数可)										
	6) 新規取引先の開拓	39	35	17	8	10	6	3	4		122
	5) 人材教育	25	27	15	6	4	4	3	4		88
	11) 在庫管理の見直し	30	25	8	7	5	4	2	4		85
	12) 仕入れ政策の見直し	28	29	9	2	8	4	1	3		84
	15) 与信の見直し	24	22	8	10	5	4	2	5		80
	14) 単価の見直し	24	22	6	8	5	4	3	3		75
	8) 付加価値商品の取組み	29	14	8	4	7	3	1	4		70
	1) 営業強化(人員増強)	19	15	7	4	5	3	2	4		59
	16) 販売管理費の見直し	21	12	7	5	3	4	2	3		57
	17) 運搬コストの節約	18	16	7	2	4	3	2	3		55
	2) 営業組織の見直し	14	11	4	2	3	2	1	1		38
	7) 新製品の販売	15	6	2	2	0	3	0	3		31
	3) 人材異動・担当変更	9	5	4	4	2	1	0	0		25
	18) 借入れの圧縮	8	6	2	1	2	0	0	1		20
	20) 設備の更新	5	6	4	0	2	3	0	0		20
	19) キャッシュフローの改善	5	4	5	1	1	1	0	2		19
	10) 海外進出	4	5	3	0	0	0	0	1		13
	13) 輸入品拡大	5	3	1	1	1	1	0	0		12
	4) セールス・エンジニアリングの推進	4	5	0	0	0	1	0	1		11
	22) 電子機器の活用(IT)	1	2	1	1	0	0	0	3		8
	21) 資産の売却	4	1	1	0	0	0	0	0		6
	9) 事業統合	2	1	1	0	0	0	0	0		4

全国ステンレス流通協会連合会
事務局長 大岩 眞太郎

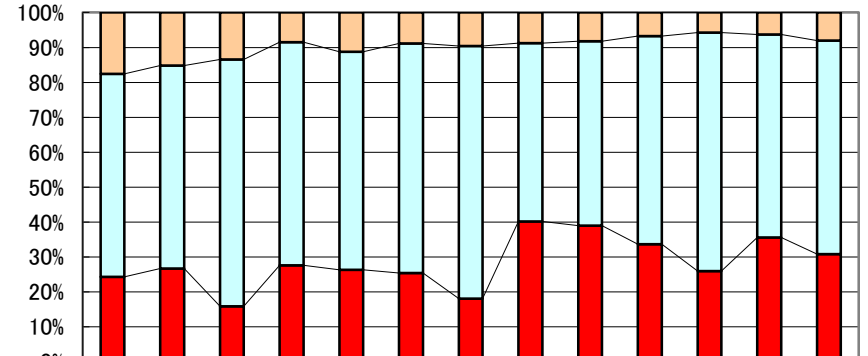
推移グラフ(C)

売上高



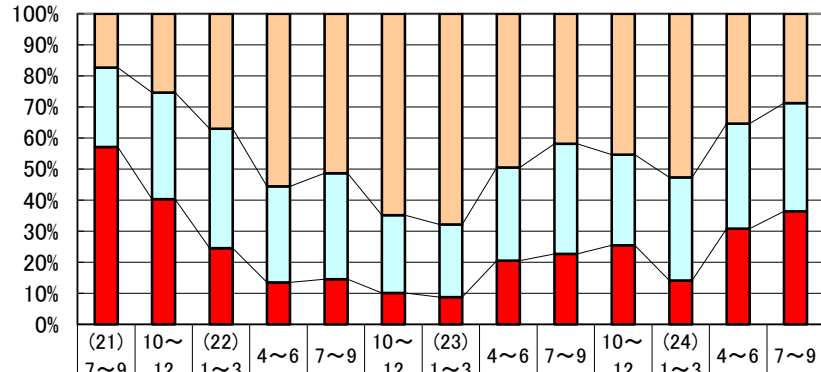
	(21)7~9	10~12	(22)1~3	4~6	7~9	10~12	(23)1~3	4~6	7~9	10~12	(24)1~3	4~6	7~9
□a) 増加	53.2	41.5	49.0	51.9	30.4	46.0	51.5	16.2	28.9	40.3	29.8	5.5	11.6
□b) 横這い	31.7	37.0	35.6	31.6	43.9	39.6	32.7	24.7	34.8	33.9	42.9	28.1	27.3
■c) 減少	15.1	21.5	15.4	16.5	25.7	14.4	15.8	59.1	36.3	25.8	27.3	66.3	61.1

期末在庫



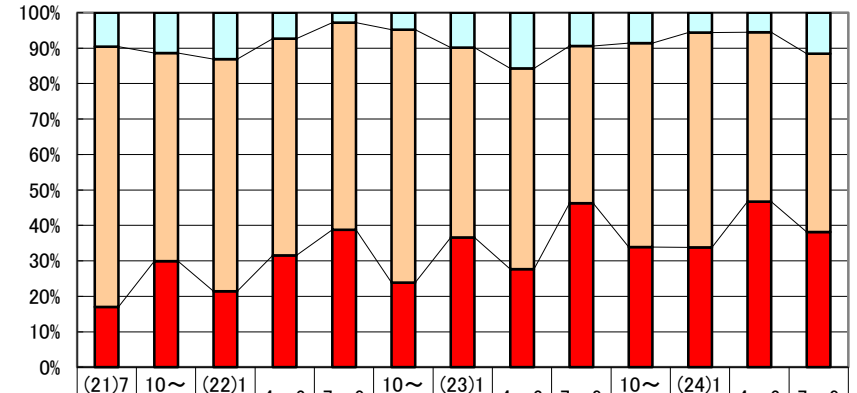
	(21)7~9	10~12	(22)1~3	4~6	7~9	10~12	(23)1~3	4~6	7~9	10~12	(24)1~3	4~6	7~9
□c) 少ない	17.6	15.2	13.4	8.5	11.2	8.8	9.6	8.8	8.2	6.7	5.7	6.3	8.0
□b) 適量	58.1	58.1	70.6	63.8	62.4	65.7	72.3	51.0	52.8	59.6	68.2	58.1	61.2
■a) 多い	24.3	26.7	15.9	27.6	26.3	25.4	18.1	40.2	39.0	33.7	26.0	35.6	30.9

採算



	(21)7~9	10~12	(22)1~3	4~6	7~9	10~12	(23)1~3	4~6	7~9	10~12	(24)1~3	4~6	7~9
□a) 黒字	17.4	25.4	37.0	55.6	51.4	64.9	67.9	49.5	41.9	45.4	52.8	35.4	28.8
□b) 収支トントン	25.6	34.3	38.5	30.9	34.1	25.0	23.5	30.0	35.5	29.2	33.2	33.8	34.8
■c) 赤字	57.1	40.3	24.5	13.5	14.5	10.1	8.7	20.5	22.7	25.4	14.1	30.8	36.4

ステンレス業界の景気見通し



	(21)7~9	10~12	(22)1~3	4~6	7~9	10~12	(23)1~3	4~6	7~9	10~12	(24)1~3	4~6	7~9
□a) 良化	9.6	11.4	13.1	7.3	2.8	4.8	9.8	15.7	9.4	8.6	5.6	5.5	11.6
□b) 横這い	73.4	58.7	65.5	61.2	58.4	71.3	53.6	56.6	44.3	57.5	60.6	47.7	50.3
■c) 悪化	17.0	29.9	21.4	31.6	38.8	23.9	36.6	27.7	46.3	33.9	33.8	46.7	38.2