

全地区経営実態アンケート調査集計表

(調査対象期間 平成24年4月～6月)

全国ステンレス流通協会連合会

全地区経営アンケート調査集計表
(調査対象期間 平成24年4月～6月)

商社を除く

問1. 所属	地区		a)東京		b)大阪		c)名古屋		d)九州		e)中国		f)北陸		g)東北		h)四国		全地区	
	対象社数	回答社数	101	65	97	57	36	25	24	14	25	17	11	8	16	9	15	10	325	205
	回収率		64.4%		58.8%		69.4%		58.3%		68.0%		72.7%		56.3%		66.7%		63.1%	
問2. 概要																				
(イ) 従業員数																				
a) 30人以下	28	44.4%	25	50.0%	11	47.8%	12	85.7%	12	80.0%	4	57.1%	5	55.6%	7	70.0%	104	54.5%		
b) 31人～60人	10	15.9%	13	26.0%	5	21.7%	1	7.1%	1	6.7%	1	14.3%	0	0.0%	1	10.0%	32	16.8%		
c) 61人以上	25	39.7%	12	24.0%	7	30.4%	1	7.1%	2	13.3%	2	28.6%	4	44.4%	2	20.0%	55	28.8%		
	63		50		23		14		15		7		9		10		191			
(ロ) 年間売上高(全商品):円																				
a) 10億以下	10	15.9%	11	22.4%	3	13.0%	4	30.8%	5	31.3%	1	14.3%	0	0.0%	4	40.0%	38	20.0%		
b) 11億～50億	24	38.1%	20	40.8%	11	47.8%	8	61.5%	8	50.0%	4	57.1%	5	55.6%	4	40.0%	84	44.2%		
c) 51億～100億	11	17.5%	7	14.3%	2	8.7%	1	7.7%	3	18.8%	0	0.0%	2	22.2%	0	0.0%	26	13.7%		
d) 101億～200億	6	9.5%	7	14.3%	1	4.3%	0	0.0%	0	0.0%	1	14.3%	0	0.0%	2	20.0%	17	8.9%		
e) 200億以上	12	19.0%	4	8.2%	6	26.1%	0	0.0%	0	0.0%	1	14.3%	2	22.2%	0	0.0%	25	13.2%		
	63		49		23		13		16		7		9		10		190			
問3. 4～6月の売上高(1～3月に比べて)																				
a) 増加	4	6.2%	3	5.9%	1	4.0%	0	0.0%	1	5.9%	0	0.0%	2	22.2%	0	0.0%	11	5.5%		
b) 横這い	22	33.8%	14	27.5%	7	28.0%	3	21.4%	3	17.6%	0	0.0%	3	33.3%	4	40.0%	56	28.1%		
c) 減少	39	60.0%	34	66.7%	17	68.0%	11	78.6%	13	76.5%	8	100.0%	4	44.4%	6	60.0%	132	66.3%		
	65		51		25		14		17		8		9		10		199			
問4. 収益・採算																				
(イ) 4～6月は																				
a) 黒字	23	35.4%	21	41.2%	14	56.0%	0	0.0%	6	35.3%	2	25.0%	3	33.3%	1	11.1%	70	35.4%		
b) 収支トントン	22	33.8%	20	39.2%	6	24.0%	5	35.7%	3	17.6%	2	25.0%	4	44.4%	5	55.6%	67	33.8%		
c) 赤字	20	30.8%	10	19.6%	5	20.0%	9	64.3%	8	47.1%	4	50.0%	2	22.2%	3	33.3%	61	30.8%		
	65		51		25		14		17		8		9		9		198			
(ロ) 1～3月と比べて																				
a) 良化	5	7.9%	4	7.8%	4	16.0%	1	7.1%	1	5.9%	0	0.0%	2	22.2%	0	0.0%	17	8.7%		
b) 横這い	21	33.3%	16	31.4%	8	32.0%	2	14.3%	5	29.4%	2	25.0%	2	22.2%	3	33.3%	59	30.1%		
c) 悪化	37	58.7%	31	60.8%	13	52.0%	11	78.6%	11	64.7%	6	75.0%	5	55.6%	6	66.7%	120	61.2%		
	63		51		25		14		17		8		9		9		196			
問5. 在庫量(対在庫販売売上高)																				
(イ) 6月末在庫量(ヶ月)																				
a) 1.0以下	10	16.4%	7	14.0%	5	21.7%	1	8.3%	1	5.9%	4	50.0%	3	33.3%	1	10.0%	32	16.8%		
b) 1.1～1.5	12	19.7%	13	26.0%	11	47.8%	2	16.7%	7	41.2%	2	25.0%	3	33.3%	2	20.0%	52	27.4%		
c) 1.6～2.0	12	19.7%	7	14.0%	4	17.4%	2	16.7%	4	23.5%	1	12.5%	1	11.1%	5	50.0%	36	18.9%		
d) 2.1～2.5	4	6.6%	6	12.0%	2	8.7%	2	16.7%	1	5.9%	0	0.0%	2	22.2%	0	0.0%	17	8.9%		
e) 2.6～3.0	5	8.2%	8	16.0%	0	0.0%	3	25.0%	3	17.6%	0	0.0%	0	0.0%	1	10.0%	20	10.5%		
f) 3.1～3.5	9	14.8%	3	6.0%	1	4.3%	1	8.3%	0	0.0%	1	12.5%	0	0.0%	0	0.0%	15	7.9%		
g) 3.6以上	9	14.8%	6	12.0%	0	0.0%	1	8.3%	1	5.9%	0	0.0%	0	0.0%	1	10.0%	18	9.5%		
	61		50		23		12		17		8		9		10		190			

a)東京	b)大阪	c)名古屋	d)九州	e)中国	f)北陸	g)東北	h)四国	全地区
------	------	-------	------	------	------	------	------	-----

全地区経営アンケート調査集計表
 (調査対象期間 平成24年4月～6月)

商社を除く

		(ロ)6月末の在庫量は																			
		a) 多い	28	45.9%	19	38.0%	4	17.4%	4	30.8%	5	29.4%	3	37.5%	2	22.2%	3	30.0%	68	35.6%	
		b) 適量	30	49.2%	28	56.0%	17	73.9%	9	69.2%	10	58.8%	5	62.5%	6	66.7%	6	60.0%	111	58.1%	
		c) 少ない	3	4.9%	3	6.0%	2	8.7%	0	0.0%	2	11.8%	0	0.0%	1	11.1%	1	10.0%	12	6.3%	
			61		50		23		13		17		8		9		10		191		
問6.	これから3ヶ月間(9月)の見通し																				
		(イ) ステンレス業界の景気																			
		a) 良化	4	6.2%	1	2.0%	2	8.0%	2	14.3%	1	5.9%	0	0.0%	0	0.0%	1	10.0%	11	5.5%	
		b) 横這い	28	43.1%	29	56.9%	14	56.0%	5	35.7%	7	41.2%	3	37.5%	5	55.6%	4	40.0%	95	47.7%	
		c) 悪化	33	50.8%	21	41.2%	9	36.0%	7	50.0%	9	52.9%	5	62.5%	4	44.4%	5	50.0%	93	46.7%	
			65		51		25		14		17		8		9		10		199		
		(ロ) 業績(売上高、収益)現在と比べて																			
		a) 良化	6	9.2%	2	3.9%	4	16.7%	3	21.4%	1	5.9%	2	25.0%	0	0.0%	0	0.0%	18	9.1%	
		b) 横這い	39	60.0%	29	56.9%	12	50.0%	7	50.0%	10	58.8%	2	25.0%	5	55.6%	4	40.0%	108	54.5%	
		c) 悪化	20	30.8%	20	39.2%	8	33.3%	4	28.6%	6	35.3%	4	50.0%	4	44.4%	6	60.0%	72	36.4%	
			65		51		24		14		17		8		9		10		198		
問7.	取扱商品販売価格(1～3月に比べて)																				
		(イ) 薄板																			
		a) 上昇気味	0	0.0%	0	0.0%	0	0.0%	0	0.0%	0	0.0%	0	0.0%	0	0.0%	0	0.0%	0	0.0%	
		b) 変わらない	4	7.5%	3	8.1%	4	20.0%	1	8.3%	2	13.3%	0	0.0%	1	11.1%	0	0.0%	15	9.2%	
		c) 下降気味	49	92.5%	34	91.9%	16	80.0%	11	91.7%	13	86.7%	8	100.0%	8	88.9%	9	100.0%	148	90.8%	
			53		37		20		12		15		8		9		9		163		
		(ロ) 厚板																			
		a) 上昇気味	0	0.0%	0	0.0%	0	0.0%	0	0.0%	0	0.0%	0	0.0%	0	0.0%	0	0.0%	0	0.0%	
		b) 変わらない	6	13.6%	6	17.6%	4	21.1%	2	16.7%	3	21.4%	0	0.0%	1	11.1%	1	11.1%	23	15.4%	
		c) 下降気味	38	86.4%	28	82.4%	15	78.9%	10	83.3%	11	78.6%	8	100.0%	8	88.9%	8	88.9%	126	84.6%	
			44		34		19		12		14		8		9		9		149		
		(ハ) 棒鋼																			
		a) 上昇気味	0	0.0%	0	0.0%	0	0.0%	0	0.0%	0	0.0%	0	0.0%	0	0.0%	0	0.0%	0	0.0%	
		b) 変わらない	12	29.3%	7	18.4%	4	21.1%	4	30.8%	4	28.6%	0	0.0%	4	44.4%	0	0.0%	35	23.2%	
		c) 下降気味	29	70.7%	31	81.6%	15	78.9%	9	69.2%	10	71.4%	7	100.0%	5	55.6%	10	100.0%	116	76.8%	
			41		38		19		13		14		7		9		10		151		
		(ニ) 形鋼																			
		a) 上昇気味	0	0.0%	0	0.0%	0	0.0%	0	0.0%	0	0.0%	0	0.0%	0	0.0%	0	0.0%	0	0.0%	
		b) 変わらない	12	30.8%	7	19.4%	4	21.1%	4	33.3%	3	21.4%	0	0.0%	3	33.3%	0	0.0%	33	22.4%	
		c) 下降気味	27	69.2%	29	80.6%	15	78.9%	8	66.7%	11	78.6%	8	100.0%	6	66.7%	10	100.0%	114	77.6%	
			39		36		19		12		14		8		9		10		147		
		(ホ) パイプ																			
		a) 上昇気味	0	0.0%	0	0.0%	0	0.0%	1	7.1%	0	0.0%	0	0.0%	0	0.0%	0	0.0%	1	0.6%	
		b) 変わらない	11	27.5%	6	14.6%	4	25.0%	3	21.4%	3	18.8%	0	0.0%	2	22.2%	0	0.0%	29	18.8%	
		c) 下降気味	29	72.5%	35	85.4%	12	75.0%	10	71.4%	13	81.3%	8	100.0%	7	77.8%	10	100.0%	124	80.5%	
			40		41		16		14		16		8		9		10		154		
		a)東京	b)大阪		c)名古屋		d)九州		e)中国		f)北陸		g)東北		h)四国				全地区		
		(ヘ) 線と線材																			

全地区経営アンケート調査集計表
(調査対象期間 平成24年4月～6月)

商社を除く

	a) 上昇気味	0	0.0%	0	0.0%	0	0.0%	0	0.0%	0	0.0%	0	0.0%	0	0.0%	0	0.0%
	b) 変わらない	14	42.4%	6	18.8%	4	26.7%	3	33.3%	5	35.7%	0	0.0%	4	66.7%	2	22.2%
	c) 下降気味	19	57.6%	26	81.3%	11	73.3%	6	66.7%	9	64.3%	7	100.0%	2	33.3%	7	77.8%
		33		32		15		9		14		7		6		9	
	(ト) 工賃																
	a) 上昇気味	0	0.0%	0	0.0%	0	0.0%	0	0.0%	0	0.0%	1	12.5%	0	0.0%	0	0.0%
	b) 変わらない	28	73.7%	22	62.9%	10	83.3%	4	50.0%	8	61.5%	2	25.0%	5	100.0%	3	60.0%
	c) 下降気味	10	26.3%	13	37.1%	2	16.7%	4	50.0%	5	38.5%	5	62.5%	0	0.0%	2	40.0%
		38		35		12		8		13		8		5		5	
問8.	輸送費(運賃)対売上高比率(%)																
	a) 0.2～1.0	14	25.0%	11	37.9%	9	39.1%	5	35.7%	3	25.0%	3	75.0%	3	33.3%	4	40.0%
	b) 1.1～2.0	24	42.9%	12	41.4%	10	43.5%	7	50.0%	4	33.3%	1	25.0%	2	22.2%	5	50.0%
	c) 2.1以上	18	32.1%	6	20.7%	4	17.4%	2	14.3%	5	41.7%	0	0.0%	4	44.4%	1	10.0%
		56		29		23		14		12		4		9		10	
問9.	6月末の金利																
	(イ) 割引金利(%)																
	a) 1.3以下	22	45.8%	14	41.2%	9	56.3%	3	42.9%	6	50.0%	1	33.3%	4	100.0%	3	42.9%
	b) 1.31～1.90	21	43.8%	18	52.9%	7	43.8%	1	14.3%	3	25.0%	1	33.3%	0	0.0%	2	28.6%
	c) 1.91～2.50	4	8.3%	1	2.9%	0	0.0%	3	42.9%	3	25.0%	1	33.3%	0	0.0%	1	14.3%
	d) 2.51～3.10	1	2.1%	1	2.9%	0	0.0%	0	0.0%	0	0.0%	0	0.0%	0	0.0%	1	14.3%
	e) 3.11以上	0	0.0%	0	0.0%	0	0.0%	0	0.0%	0	0.0%	0	0.0%	0	0.0%	0	0.0%
		48		34		16		7		12		3		4		7	
	(ロ) 短期金利(%)																
	a) 1.3以下	27	51.9%	23	59.0%	13	65.0%	4	57.1%	6	54.5%	2	100.0%	3	75.0%	3	42.9%
	b) 1.31～1.90	19	36.5%	14	35.9%	6	30.0%	2	28.6%	2	18.2%	0	0.0%	1	25.0%	3	42.9%
	c) 1.91～2.50	5	9.6%	1	2.6%	1	5.0%	1	14.3%	2	18.2%	0	0.0%	0	0.0%	1	14.3%
	d) 2.51～3.10	1	1.9%	0	0.0%	0	0.0%	0	0.0%	1	9.1%	0	0.0%	0	0.0%	0	0.0%
	e) 3.11以上	0	0.0%	1	2.6%	0	0.0%	0	0.0%	0	0.0%	0	0.0%	0	0.0%	0	0.0%
		52		39		20		7		11		2		4		7	
	(ハ) 長期金利(%)																
	a) 1.3以下	23	46.0%	15	37.5%	10	52.6%	1	16.7%	6	54.5%	2	66.7%	2	50.0%	2	33.3%
	b) 1.31～1.90	18	36.0%	21	52.5%	8	42.1%	4	66.7%	3	27.3%	0	0.0%	2	50.0%	1	16.7%
	c) 1.91～2.50	9	18.0%	3	7.5%	1	5.3%	1	16.7%	2	18.2%	1	33.3%	0	0.0%	3	50.0%
	d) 2.51～3.10	0	0.0%	0	0.0%	0	0.0%	0	0.0%	0	0.0%	0	0.0%	0	0.0%	0	0.0%
	e) 3.11以上	0	0.0%	1	2.5%	0	0.0%	0	0.0%	0	0.0%	0	0.0%	0	0.0%	0	0.0%
		50		40		19		6		11		3		4		6	

		a)東京	b)大阪	c)名古屋	d)九州	e)中国	f)北陸	g)東北	h)四国	全地区
問10.	収益向上に対し実行していること									

全地区経営アンケート調査集計表
(調査対象期間 平成24年4月～6月)

商社を除く

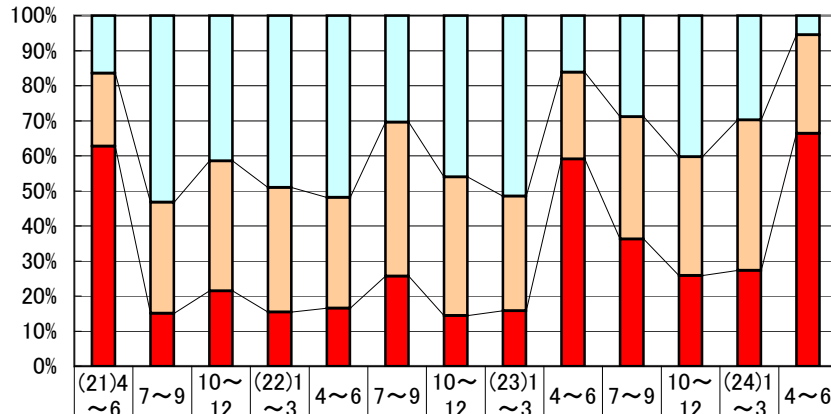
または実行予定(複数可)

6) 新規取引先の開拓	41	35	14	10	7	5	5	3	120
5) 人材教育	30	23	15	6	6	5	4	4	93
11) 在庫管理の見直し	28	20	9	7	7	4	4	6	85
12) 仕入れ政策の見直し	31	19	8	4	9	5	2	5	83
15) 与信の見直し	23	21	9	8	7	6	4	2	80
1) 営業強化(人員増強)	20	23	10	5	7	1	4	2	72
14) 単価の見直し	22	19	7	4	8	4	1	6	71
8) 付加価値商品の取組み	24	16	6	4	7	3	3	4	67
17) 運搬コストの節約	23	13	6	6	3	2	5	4	62
16) 販売管理費の見直し	16	7	6	3	6	2	2	3	45
2) 営業組織の見直し	15	5	3	3	3	2	0	0	31
19) キャッシュフローの改善	7	10	4	1	1	1	1	2	27
7) 新製品の販売	10	9	2	1	1	2	0	1	26
20) 設備の更新	6	10	1	1	4	2	1	1	26
3) 人材異動・担当変更	10	6	1	2	3	1	0	1	24
18) 借入れの圧縮	5	8	2	1	0	1	0	2	19
4) セールス・エンジニアリングの推進	7	6	2	0	0	2	0	0	17
10) 海外進出	4	5	2	0	0	1	0	1	13
13) 輸入品拡大	7	3	1	1	0	0	0	0	12
22) 電子機器の活用(IT)	4	4	1	0	0	1	0	0	10
21) 資産の売却	1	2	1	0	0	0	0	0	4
9) 事業統合	1	1	0	0	0	0	0	0	2
23) 品質の徹底	0	0	0	0	1	0	0	0	1
24) 工場の集約・結合	1	0	0	0	0	0	0	0	1
25) 人員削減	0	0	0	0	1	0	0	0	1
	336	265	110	67	81	50	36	47	992

全国ステンレス流通協会連合会
事務局長 大岩 真太郎

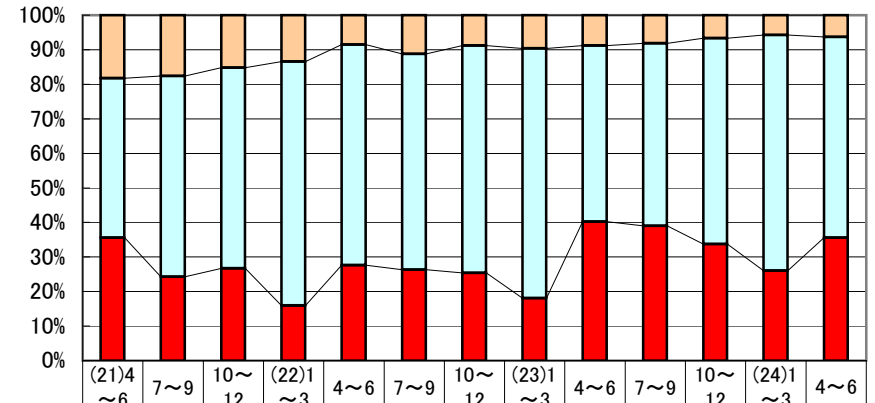
推移グラフ(C)

売上高



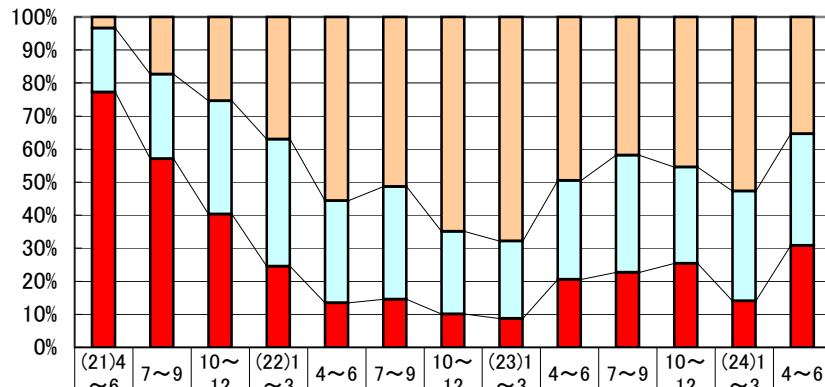
	(21)4 ~6	7~9	10~ 12	(22)1 ~3	4~6	7~9	10~ 12	(23)1 ~3	4~6	7~9	10~ 12	(24)1 ~3	4~6
■ a) 増加	16.5	53.2	41.5	49.0	51.9	30.4	46.0	51.5	16.2	28.9	40.3	29.8	5.5
■ b) 横這い	20.8	31.7	37.0	35.6	31.6	43.9	39.6	32.7	24.7	34.8	33.9	42.9	28.1
■ c) 減少	62.8	15.1	21.5	15.4	16.5	25.7	14.4	15.8	59.1	36.3	25.8	27.3	66.3

期末在庫



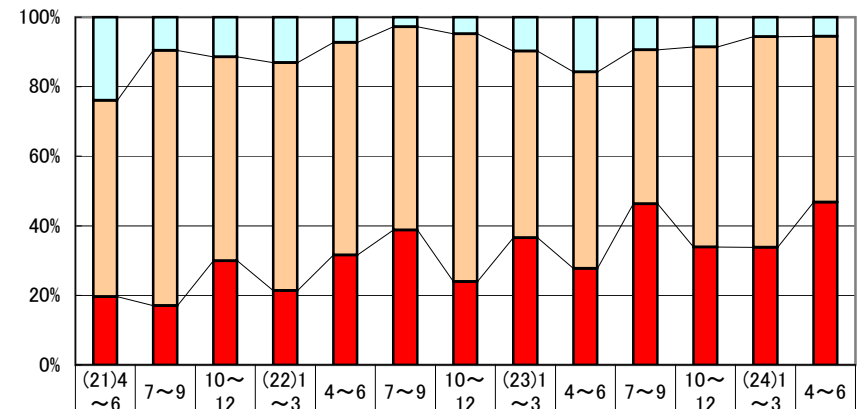
	(21)4 ~6	7~9	10~ 12	(22)1 ~3	4~6	7~9	10~ 12	(23)1 ~3	4~6	7~9	10~ 12	(24)1 ~3	4~6
■ c) 少ない	18.3	17.6	15.2	13.4	8.5	11.2	8.8	9.6	8.8	8.2	6.7	5.7	6.3
■ b) 適量	46.1	58.1	58.1	70.6	63.8	62.4	65.7	72.3	51.0	52.8	59.6	68.2	58.1
■ a) 多い	35.6	24.3	26.7	15.9	27.6	26.3	25.4	18.1	40.2	39.0	33.7	26.0	35.6

採算



	(21)4 ~6	7~9	10~ 12	(22)1 ~3	4~6	7~9	10~ 12	(23)1 ~3	4~6	7~9	10~ 12	(24)1 ~3	4~6
■ a) 黒字	3.4	17.4	25.4	37.0	55.6	51.4	64.9	67.9	49.5	41.9	45.4	52.8	35.4
■ b) 収支トントン	19.4	25.6	34.3	38.5	30.9	34.1	25.0	23.5	30.0	35.5	29.2	33.2	33.8
■ c) 赤字	77.2	57.1	40.3	24.5	13.5	14.5	10.1	8.7	20.5	22.7	25.4	14.1	30.8

ステンレス業界の景気見通し



	(21)4 ~6	7~9	10~ 12	(22)1 ~3	4~6	7~9	10~ 12	(23)1 ~3	4~6	7~9	10~ 12	(24)1 ~3	4~6
■ a) 良化	23.9	9.6	11.4	13.1	7.3	2.8	4.8	9.8	15.7	9.4	8.6	5.6	5.5
■ b) 横這い	56.5	73.4	58.7	65.5	61.2	58.4	71.3	53.6	56.6	44.3	57.5	60.6	47.7
■ c) 悪化	19.6	17.0	29.9	21.4	31.6	38.8	23.9	36.6	27.7	46.3	33.9	33.8	46.7