

全地区経営実態アンケート調査集計表

(調査対象期間 平成24年1月～3月)

全国ステンレス流通協会連合会

全地区経営アンケート調査集計表
(調査対象期間 平成24年1月～3月)

商社を除く

問1. 所属	地区		a)東京		b)大阪		c)名古屋		d)九州		e)中国		f)北陸		g)東北		h)四国		全地区	
	対象社数	回答社数	98	64	97	56	36	22	24	15	25	18	11	7	15	7	15	10	321	199
		回収率	65.3%		57.7%		61.1%		62.5%		72.0%		63.6%		46.7%		66.7%		62.0%	
問2. 概要																				
(イ) 従業員数																				
a) 30人以下																				
b) 31人～60人																				
c) 61人以上																				
(ロ) 年間売上高(全商品):円																				
a) 10億以下																				
b) 11億～50億																				
c) 51億～100億																				
d) 101億～200億																				
e) 200億以上																				
問3. 1～3月の売上高(10～12月に比べて)																				
a) 増加	20	31.7%	16	28.6%	8	36.4%	4	26.7%	5	27.8%	2	28.6%	1	14.3%	3	30.0%	59	29.8%		
b) 横這い	32	50.8%	24	42.9%	7	31.8%	5	33.3%	5	27.8%	2	28.6%	4	57.1%	6	60.0%	85	42.9%		
c) 減少	11	17.5%	16	28.6%	7	31.8%	6	40.0%	8	44.4%	3	42.9%	2	28.6%	1	10.0%	54	27.3%		
	63		56		22		15		18		7		7		10		198			
問4. 収益・採算																				
(イ)1～3月は																				
a) 黒字	31	48.4%	34	60.7%	15	68.2%	4	26.7%	8	44.4%	5	71.4%	4	57.1%	4	40.0%	105	52.8%		
b) 収支トントン	23	35.9%	18	32.1%	6	27.3%	6	40.0%	5	27.8%	0	0.0%	2	28.6%	6	60.0%	66	33.2%		
c) 赤字	10	15.6%	4	7.1%	1	4.5%	5	33.3%	5	27.8%	2	28.6%	1	14.3%	0	0.0%	28	14.1%		
	64		56		22		15		18		7		7		10		199			
(ロ)10～12月と比べて																				
a) 良化	21	33.9%	20	35.7%	8	36.4%	3	20.0%	4	22.2%	1	14.3%	2	28.6%	1	10.0%	60	30.5%		
b) 横這い	32	51.6%	22	39.3%	12	54.5%	7	46.7%	5	27.8%	3	42.9%	3	42.9%	7	70.0%	91	46.2%		
c) 悪化	9	14.5%	14	25.0%	2	9.1%	5	33.3%	9	50.0%	3	42.9%	2	28.6%	2	20.0%	46	23.4%		
	62		56		22		15		18		7		7		10		197			
問5. 在庫量(対在庫販売売上高)																				
(イ)3月末在庫量(ヶ月)																				
a) 1.0以下	12	19.7%	5	9.4%	7	33.3%	0	0.0%	1	5.6%	4	57.1%	1	14.3%	1	10.0%	31	16.3%		
b) 1.1～1.5	11	18.0%	15	28.3%	8	38.1%	3	23.1%	8	44.4%	1	14.3%	1	14.3%	4	40.0%	51	26.8%		
c) 1.6～2.0	12	19.7%	10	18.9%	5	23.8%	2	15.4%	5	27.8%	0	0.0%	3	42.9%	3	30.0%	40	21.1%		
d) 2.1～2.5	11	18.0%	9	17.0%	0	0.0%	2	15.4%	1	5.6%	0	0.0%	1	14.3%	2	20.0%	26	13.7%		
e) 2.6～3.0	4	6.6%	7	13.2%	1	4.8%	5	38.5%	1	5.6%	1	14.3%	0	0.0%	0	0.0%	19	10.0%		
f) 3.1～3.5	5	8.2%	2	3.8%	0	0.0%	0	0.0%	1	5.6%	0	0.0%	0	0.0%	0	0.0%	8	4.2%		
g) 3.6以上	6	9.8%	5	9.4%	0	0.0%	1	7.7%	1	5.6%	1	14.3%	1	14.3%	0	0.0%	15	7.9%		
	61		53		21		13		18		7		7		10		190			

	a)東京	b)大阪	c)名古屋	d)九州	e)中国	f)北陸	g)東北	h)四国	全地区
--	------	------	-------	------	------	------	------	------	-----

全地区経営アンケート調査集計表
(調査対象期間 平成24年1月～3月)

商社を除く

	(ロ)3月末の在庫量は																			
	a) 多い	16	25.8%	14	25.9%	6	28.6%	5	38.5%	3	16.7%	4	57.1%	1	14.3%	1	10.0%	50	26.0%	
	b) 適量	42	67.7%	36	66.7%	15	71.4%	7	53.8%	14	77.8%	3	42.9%	6	85.7%	8	80.0%	131	68.2%	
	c) 少ない	4	6.5%	4	7.4%	0	0.0%	1	7.7%	1	5.6%	0	0.0%	0	0.0%	1	10.0%	11	5.7%	
		62		54		21		13		18		7		7		10		192		
問6.	これから3ヶ月間(6月)の見通し																			
	(イ) ステンレス業界の景気																			
	a) 良化	2	3.1%	4	7.1%	3	13.6%	2	14.3%	0	0.0%	0	0.0%	0	0.0%	0	0.0%	11	5.6%	
	b) 横這い	49	76.6%	36	64.3%	13	59.1%	5	35.7%	8	44.4%	0	0.0%	3	42.9%	6	60.0%	120	60.6%	
	c) 悪化	13	20.3%	16	28.6%	6	27.3%	7	50.0%	10	55.6%	7	100.0%	4	57.1%	4	40.0%	67	33.8%	
		64		56		22		14		18		7		7		10		198		
	(ロ) 業績(売上高、収益)現在と比べて																			
	a) 良化	8	12.5%	6	10.7%	4	18.2%	1	6.7%	0	0.0%	0	0.0%	1	14.3%	0	0.0%	20	10.1%	
	b) 横這い	41	64.1%	40	71.4%	12	54.5%	8	53.3%	11	61.1%	2	28.6%	2	28.6%	7	70.0%	123	61.8%	
	c) 悪化	15	23.4%	10	17.9%	6	27.3%	6	40.0%	7	38.9%	5	71.4%	4	57.1%	3	30.0%	56	28.1%	
		64		56		22		15		18		7		7		10		199		
問7.	取扱商品販売価格(10～12月に比べて)																			
	(イ) 薄板																			
	a) 上昇気味	4	7.8%	3	7.1%	1	5.3%	1	7.7%	0	0.0%	0	0.0%	0	0.0%	0	0.0%	9	5.5%	
	b) 変わらない	23	45.1%	17	40.5%	10	52.6%	5	38.5%	9	52.9%	2	28.6%	4	57.1%	2	22.2%	72	43.6%	
	c) 下降気味	24	47.1%	22	52.4%	8	42.1%	7	53.8%	8	47.1%	5	71.4%	3	42.9%	7	77.8%	84	50.9%	
		51		42		19		13		17		7		7		9		165		
	(ロ) 厚板																			
	a) 上昇気味	1	2.4%	1	2.9%	0	0.0%	0	0.0%	1	6.7%	0	0.0%	0	0.0%	0	0.0%	3	2.1%	
	b) 変わらない	21	50.0%	13	37.1%	11	68.8%	5	41.7%	7	46.7%	2	28.6%	4	57.1%	3	33.3%	66	46.2%	
	c) 下降気味	20	47.6%	21	60.0%	5	31.3%	7	58.3%	7	46.7%	5	71.4%	3	42.9%	6	66.7%	74	51.7%	
		42		35		16		12		15		7		7		9		143		
	(ハ) 棒鋼																			
	a) 上昇気味	1	2.8%	0	0.0%	0	0.0%	0	0.0%	0	0.0%	0	0.0%	0	0.0%	1	11.1%	2	1.4%	
	b) 変わらない	18	50.0%	21	51.2%	14	87.5%	6	50.0%	6	40.0%	2	33.3%	4	57.1%	3	33.3%	74	52.1%	
	c) 下降気味	17	47.2%	20	48.8%	2	12.5%	6	50.0%	9	60.0%	4	66.7%	3	42.9%	5	55.6%	66	46.5%	
		36		41		16		12		15		6		7		9		142		
	(ニ) 形鋼																			
	a) 上昇気味	1	3.1%	1	2.6%	0	0.0%	0	0.0%	1	6.7%	0	0.0%	0	0.0%	1	10.0%	4	2.9%	
	b) 変わらない	18	56.3%	19	50.0%	12	70.6%	4	36.4%	6	40.0%	1	16.7%	4	57.1%	4	40.0%	68	50.0%	
	c) 下降気味	13	40.6%	18	47.4%	5	29.4%	7	63.6%	8	53.3%	5	83.3%	3	42.9%	5	50.0%	64	47.1%	
		32		38		17		11		15		6		7		10		136		
	(ホ) パイプ																			
	a) 上昇気味	2	5.6%	1	2.3%	0	0.0%	0	0.0%	0	0.0%	0	0.0%	0	0.0%	0	0.0%	3	2.0%	
	b) 変わらない	17	47.2%	20	46.5%	11	64.7%	5	41.7%	5	31.3%	1	14.3%	3	42.9%	5	55.6%	67	45.6%	
	c) 下降気味	17	47.2%	22	51.2%	6	35.3%	7	58.3%	11	68.8%	6	85.7%	4	57.1%	4	44.4%	77	52.4%	
		36		43		17		12		16		7		7		9		147		
		a)東京	b)大阪	c)名古屋	d)九州	e)中国	f)北陸	g)東北	h)四国	全地区										
	(ヘ) 線と線材																			

全地区経営アンケート調査集計表
(調査対象期間 平成24年1月～3月)

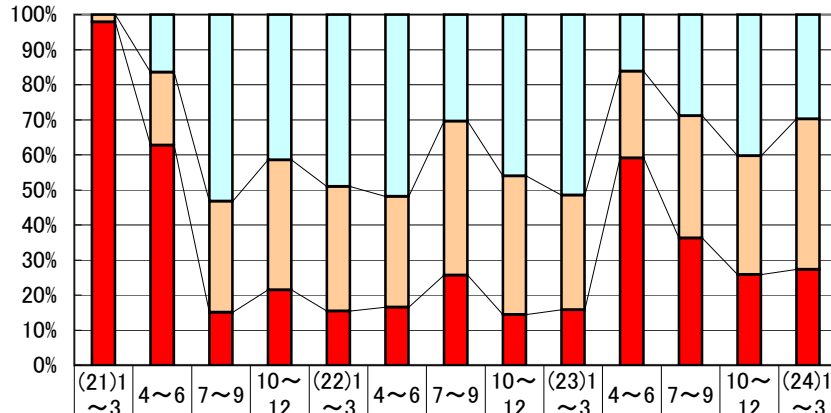
商社を除く

	a) 上昇気味	1	3.4%	0	0.0%	0	0.0%	0	0.0%	0	0.0%	0	0.0%	0	0.0%	1	0.8%
	b) 変わらない	20	69.0%	18	56.3%	13	81.3%	6	75.0%	10	66.7%	2	40.0%	3	60.0%	6	66.7%
	c) 下降気味	8	27.6%	14	43.8%	3	18.8%	2	25.0%	5	33.3%	3	60.0%	2	40.0%	3	33.3%
		29		32		16		8		15		5		5		9	
	(ト) 工賃																
	a) 上昇気味	1	2.9%	0	0.0%	0	0.0%	0	0.0%	0	0.0%	0	0.0%	0	0.0%	0	0.0%
	b) 変わらない	28	80.0%	29	80.6%	13	86.7%	5	83.3%	7	58.3%	4	66.7%	1	50.0%	7	87.5%
	c) 下降気味	6	17.1%	7	19.4%	2	13.3%	1	16.7%	5	41.7%	2	33.3%	1	50.0%	1	12.5%
		35		36		15		6		12		6		2		8	
問8.	輸送費(運賃)対売上高比率(%)																
	a) 0.2～1.0	15	25.0%	9	26.5%	7	38.9%	3	23.1%	2	28.6%	3	42.9%	0	0.0%	3	42.9%
	b) 1.1～2.0	30	50.0%	22	64.7%	10	55.6%	6	46.2%	3	42.9%	4	57.1%	3	42.9%	3	42.9%
	c) 2.1以上	15	25.0%	3	8.8%	1	5.6%	4	30.8%	2	28.6%	0	0.0%	4	57.1%	1	14.3%
		60		34		18		13		7		7		7		7	
問9.	3月末の金利																
	(イ) 割引金利(%)																
	a) 1.3以下	18	35.3%	16	40.0%	4	30.8%	2	40.0%	6	46.2%	2	50.0%	2	0.0%	3	50.0%
	b) 1.31～1.90	26	51.0%	20	50.0%	9	69.2%	3	60.0%	5	38.5%	1	25.0%	0	0.0%	1	16.7%
	c) 1.91～2.50	7	13.7%	3	7.5%	0	0.0%	0	0.0%	2	15.4%	1	25.0%	0	0.0%	2	33.3%
	d) 2.51～3.10	0	0.0%	0	0.0%	0	0.0%	0	0.0%	0	0.0%	0	0.0%	0	0.0%	0	0.0%
	e) 3.11以上	0	0.0%	1	2.5%	0	0.0%	0	0.0%	0	0.0%	0	0.0%	0	0.0%	0	0.0%
		51		40		13		5		13		4		2		6	
	(ロ) 短期金利(%)																
	a) 1.3以下	25	48.1%	22	52.4%	9	52.9%	6	85.7%	6	46.2%	3	100.0%	3	0.0%	3	60.0%
	b) 1.31～1.90	20	38.5%	17	40.5%	8	47.1%	1	14.3%	5	38.5%	0	0.0%	0	0.0%	2	40.0%
	c) 1.91～2.50	7	13.5%	2	4.8%	0	0.0%	0	0.0%	2	15.4%	0	0.0%	0	0.0%	0	0.0%
	d) 2.51～3.10	0	0.0%	0	0.0%	0	0.0%	0	0.0%	0	0.0%	0	0.0%	0	0.0%	0	0.0%
	e) 3.11以上	0	0.0%	1	2.4%	0	0.0%	0	0.0%	0	0.0%	0	0.0%	0	0.0%	0	0.0%
		52		42		17		7		13		3		3		5	
	(ハ) 長期金利(%)																
	a) 1.3以下	18	34.6%	18	40.9%	8	47.1%	2	28.6%	6	54.5%	3	75.0%	2	0.0%	2	40.0%
	b) 1.31～1.90	22	42.3%	21	47.7%	8	47.1%	4	57.1%	2	18.2%	0	0.0%	1	0.0%	2	40.0%
	c) 1.91～2.50	12	23.1%	4	9.1%	1	5.9%	1	14.3%	3	27.3%	1	25.0%	0	0.0%	1	20.0%
	d) 2.51～3.10	0	0.0%	0	0.0%	0	0.0%	0	0.0%	0	0.0%	0	0.0%	0	0.0%	0	0.0%
	e) 3.11以上	0	0.0%	1	2.3%	0	0.0%	0	0.0%	0	0.0%	0	0.0%	0	0.0%	0	0.0%
		52		44		17		7		11		4		3		5	

問10.		a)東京	b)大阪	c)名古屋	d)九州	e)中国	f)北陸	g)東北	h)四国	全地区
収益向上に対し実行していること または実行予定(複数可)										

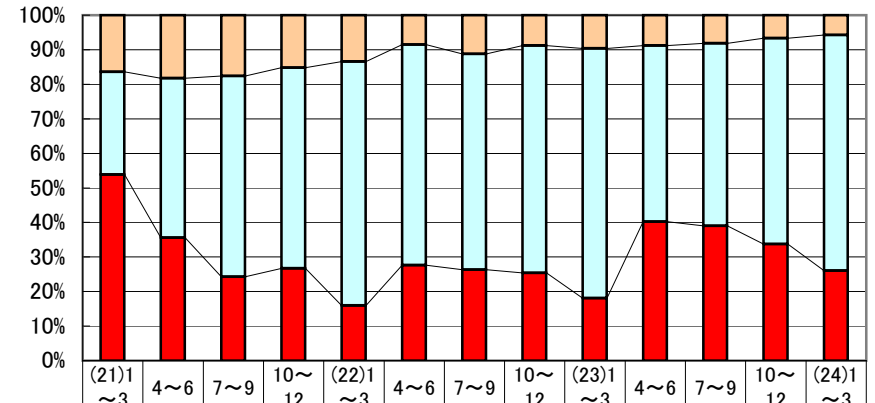
推移グラフ(C)

売上高



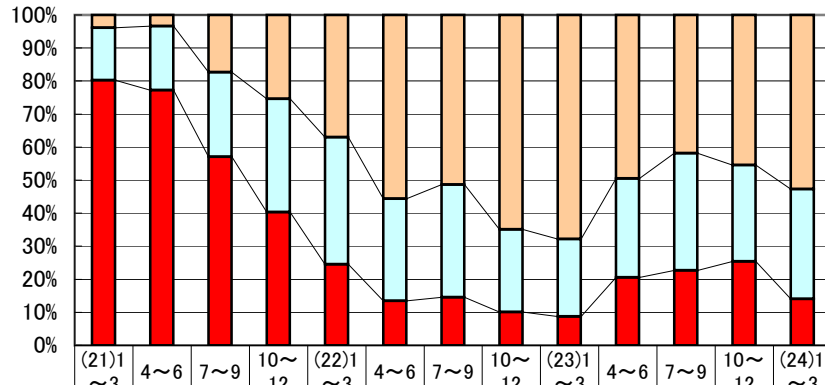
	(21)1 ~3	4~6	7~9	10~ 12	(22)1 ~3	4~6	7~9	10~ 12	(23)1 ~3	4~6	7~9	10~ 12	(24)1 ~3
■ a) 増加	0.0	16.5	53.2	41.5	49.0	51.9	30.4	46.0	51.5	16.2	28.9	40.3	29.8
■ b) 横這い	2.1	20.8	31.7	37.0	35.6	31.6	43.9	39.6	32.7	24.7	34.8	33.9	42.9
■ c) 減少	97.9	62.8	15.1	21.5	15.4	16.5	25.7	14.4	15.8	59.1	36.3	25.8	27.3

期末在庫



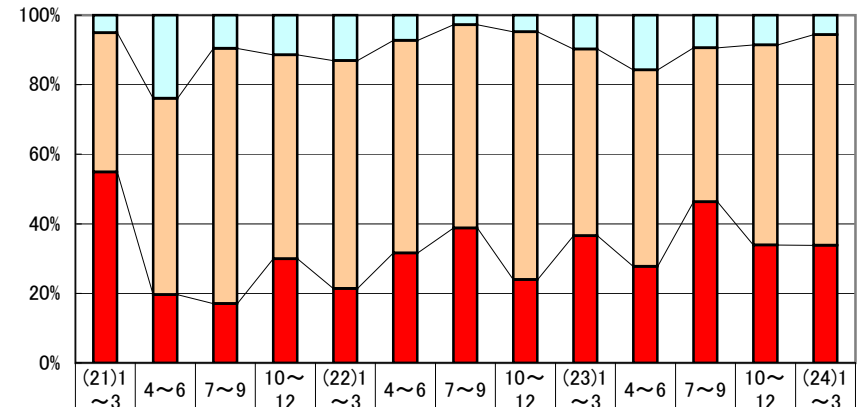
	(21)1 ~3	4~6	7~9	10~ 12	(22)1 ~3	4~6	7~9	10~ 12	(23)1 ~3	4~6	7~9	10~ 12	(24)1 ~3
■ c) 少ない	16.4	18.3	17.6	15.2	13.4	8.5	11.2	8.8	9.6	8.8	8.2	6.7	5.7
■ b) 適量	29.8	46.1	58.1	58.1	70.6	63.8	62.4	65.7	72.3	51.0	52.8	59.6	68.2
■ a) 多い	53.8	35.6	24.3	26.7	15.9	27.6	26.3	25.4	18.1	40.2	39.0	33.7	26.0

採算



	(21)1 ~3	4~6	7~9	10~ 12	(22)1 ~3	4~6	7~9	10~ 12	(23)1 ~3	4~6	7~9	10~ 12	(24)1 ~3
■ a) 黒字	3.9	3.4	17.4	25.4	37.0	55.6	51.4	64.9	67.9	49.5	41.9	45.4	52.8
■ b) 収支トントン	15.9	19.4	25.6	34.3	38.5	30.9	34.1	25.0	23.5	30.0	35.5	29.2	33.2
■ c) 赤字	80.3	77.2	57.1	40.3	24.5	13.5	14.5	10.1	8.7	20.5	22.7	25.4	14.1

ステンレス業界の景気見通し



	(21)1 ~3	4~6	7~9	10~ 12	(22)1 ~3	4~6	7~9	10~ 12	(23)1 ~3	4~6	7~9	10~ 12	(24)1 ~3
■ a) 良化	5.1	23.9	9.6	11.4	13.1	7.3	2.8	4.8	9.8	15.7	9.4	8.6	5.6
■ b) 横這い	40.0	56.5	73.4	58.7	65.5	61.2	58.4	71.3	53.6	56.6	44.3	57.5	60.6
■ c) 悪化	54.9	19.6	17.0	29.9	21.4	31.6	38.8	23.9	36.6	27.7	46.3	33.9	33.8