

全地区経営実態アンケート調査集計表

(調査対象期間 平成23年10月～12月)

全国ステンレス流通協会連合会

全地区経営アンケート調査集計表
(調査対象期間 平成23年10月～12月)

商社を除く

問1. 所属	地区		a)東京		b)大阪		c)名古屋		d)九州		e)中国		f)北陸		g)東北		h)四国		全地区	
	対象社数	回答社数	100	62	98	54	36	23	24	10	25	14	11	7	15	8	15	8	324	186
		回収率	62.0%		55.1%		63.9%		41.7%		56.0%		63.6%		53.3%		53.3%		57.4%	
問2. 概要																				
(イ) 従業員数																				
a) 30人以下																				
b) 31人～60人																				
c) 61人以上																				
(ロ) 年間売上高(全商品):円																				
a) 10億以下																				
b) 11億～50億																				
c) 51億～100億																				
d) 101億～200億																				
e) 200億以上																				
問3. 10～12月の売上高(7～9月に比べて)																				
a) 増加	18	29.0%	23	42.6%	14	60.9%	6	60.0%	5	35.7%	3	42.9%	3	37.5%	3	37.5%	75	40.3%		
b) 横這い	26	41.9%	18	33.3%	5	21.7%	2	20.0%	4	28.6%	2	28.6%	2	25.0%	4	50.0%	63	33.9%		
c) 減少	18	29.0%	13	24.1%	4	17.4%	2	20.0%	5	35.7%	2	28.6%	3	37.5%	1	12.5%	48	25.8%		
	62		54		23		10		14		7		8		8		186			
問4. 収益・採算																				
(イ) 10～12月は																				
a) 黒字	25	40.3%	27	50.9%	15	65.2%	2	20.0%	5	35.7%	4	57.1%	3	37.5%	3	37.5%	84	45.4%		
b) 収支トントン	15	24.2%	18	34.0%	3	13.0%	4	40.0%	6	42.9%	1	14.3%	3	37.5%	4	50.0%	54	29.2%		
c) 赤字	22	35.5%	8	15.1%	5	21.7%	4	40.0%	3	21.4%	2	28.6%	2	25.0%	1	12.5%	47	25.4%		
	62		53		23		10		14		7		8		8		185			
(ロ) 7～9月と比べて																				
a) 良化	11	18.0%	18	34.0%	10	43.5%	1	10.0%	5	35.7%	2	28.6%	1	12.5%	3	37.5%	51	27.7%		
b) 横這い	24	39.3%	19	35.8%	6	26.1%	2	20.0%	5	35.7%	3	42.9%	4	50.0%	3	37.5%	66	35.9%		
c) 悪化	26	42.6%	16	30.2%	7	30.4%	7	70.0%	4	28.6%	2	28.6%	3	37.5%	2	25.0%	67	36.4%		
	61		53		23		10		14		7		8		8		184			
問5. 在庫量(対在庫販売売上高)																				
(イ) 12月末在庫量(ヶ月)																				
a) 1.0以下	13	21.3%	3	5.9%	5	23.8%	1	11.1%	1	7.7%	3	42.9%	3	37.5%	1	12.5%	30	16.9%		
b) 1.1～1.5	7	11.5%	16	31.4%	11	52.4%	3	33.3%	5	38.5%	2	28.6%	2	25.0%	3	37.5%	49	27.5%		
c) 1.6～2.0	10	16.4%	11	21.6%	2	9.5%	1	11.1%	4	30.8%	0	0.0%	0	0.0%	3	37.5%	31	17.4%		
d) 2.1～2.5	11	18.0%	8	15.7%	1	4.8%	2	22.2%	3	23.1%	2	28.6%	3	37.5%	1	12.5%	31	17.4%		
e) 2.6～3.0	5	8.2%	4	7.8%	1	4.8%	1	11.1%	0	0.0%	0	0.0%	0	0.0%	0	0.0%	11	6.2%		
f) 3.1～3.5	8	13.1%	3	5.9%	0	0.0%	1	11.1%	0	0.0%	0	0.0%	0	0.0%	0	0.0%	12	6.7%		
g) 3.6以上	7	11.5%	6	11.8%	1	4.8%	0	0.0%	0	0.0%	0	0.0%	0	0.0%	0	0.0%	14	7.9%		
	61		51		21		9		13		7		8		8		178			

	a)東京	b)大阪	c)名古屋	d)九州	e)中国	f)北陸	g)東北	h)四国	全地区
--	------	------	-------	------	------	------	------	------	-----

全地区経営アンケート調査集計表
(調査対象期間 平成23年10月～12月)

商社を除く

	(ロ) 12月末の在庫量は																		
	a) 多い	27	44.3%	19	37.3%	8	38.1%	0	0.0%	1	7.7%	3	42.9%	1	12.5%	1	12.5%	60	33.7%
	b) 適量	31	50.8%	31	60.8%	12	57.1%	7	77.8%	10	76.9%	3	42.9%	7	87.5%	5	62.5%	106	59.6%
	c) 少ない	3	4.9%	1	2.0%	1	4.8%	2	22.2%	2	15.4%	1	14.3%	0	0.0%	2	25.0%	12	6.7%
		61		51		21		9		13		7		8		8		178	
問6.	これから3ヶ月間(3月)の見通し																		
	(イ) ステンレス業界の景気																		
	a) 良化	4	6.5%	6	11.1%	2	8.7%	1	10.0%	1	7.1%	0	0.0%	1	12.5%	1	12.5%	16	8.6%
	b) 横這い	33	53.2%	33	61.1%	14	60.9%	6	60.0%	9	64.3%	3	42.9%	5	62.5%	4	50.0%	107	57.5%
	c) 悪化	25	40.3%	15	27.8%	7	30.4%	3	30.0%	4	28.6%	4	57.1%	2	25.0%	3	37.5%	63	33.9%
		62		54		23		10		14		7		8		8		186	
	(ロ) 業績(売上高、収益)現在と比べて																		
	a) 良化	10	16.1%	8	14.8%	3	13.0%	1	10.0%	3	21.4%	0	0.0%	2	25.0%	1	12.5%	28	15.1%
	b) 横這い	34	54.8%	30	55.6%	17	73.9%	5	50.0%	7	50.0%	5	71.4%	4	50.0%	6	75.0%	108	58.1%
	c) 悪化	18	29.0%	16	29.6%	3	13.0%	4	40.0%	4	28.6%	2	28.6%	2	25.0%	1	12.5%	50	26.9%
		62		54		23		10		14		7		8		8		186	
問7.	取扱商品販売価格(7～9月に比べて)																		
	(イ) 薄板																		
	a) 上昇気味	0	0.0%	2	4.8%	0	0.0%	0	0.0%	0	0.0%	0	0.0%	1	12.5%	0	0.0%	3	1.9%
	b) 変わらない	9	18.0%	3	7.1%	6	28.6%	1	11.1%	1	8.3%	0	0.0%	0	0.0%	0	0.0%	20	12.7%
	c) 下降気味	41	82.0%	37	88.1%	15	71.4%	8	88.9%	11	91.7%	7	100.0%	7	87.5%	8	100.0%	134	85.4%
		50		42		21		9		12		7		8		8		157	
	(ロ) 厚板																		
	a) 上昇気味	0	0.0%	0	0.0%	0	0.0%	0	0.0%	0	0.0%	0	0.0%	0	0.0%	0	0.0%	0	0.0%
	b) 変わらない	7	20.6%	6	16.2%	6	30.0%	1	11.1%	2	18.2%	0	0.0%	2	25.0%	0	0.0%	24	17.9%
	c) 下降気味	27	79.4%	31	83.8%	14	70.0%	8	88.9%	9	81.8%	7	100.0%	6	75.0%	8	100.0%	110	82.1%
		34		37		20		9		11		7		8		8		134	
	(ハ) 棒鋼																		
	a) 上昇気味	0	0.0%	0	0.0%	0	0.0%	0	0.0%	0	0.0%	0	0.0%	0	0.0%	0	0.0%	0	0.0%
	b) 変わらない	8	22.9%	6	15.0%	6	33.3%	1	14.3%	2	20.0%	0	0.0%	3	37.5%	1	12.5%	27	20.3%
	c) 下降気味	27	77.1%	34	85.0%	12	66.7%	6	85.7%	8	80.0%	7	100.0%	5	62.5%	7	87.5%	106	79.7%
		35		40		18		7		10		7		8		8		133	
	(ニ) 形鋼																		
	a) 上昇気味	0	0.0%	0	0.0%	0	0.0%	0	0.0%	0	0.0%	0	0.0%	0	0.0%	0	0.0%	0	0.0%
	b) 変わらない	8	26.7%	7	18.4%	6	31.6%	1	14.3%	3	27.3%	0	0.0%	3	37.5%	0	0.0%	28	21.9%
	c) 下降気味	22	73.3%	31	81.6%	13	68.4%	6	85.7%	8	72.7%	7	100.0%	5	62.5%	8	100.0%	100	78.1%
		30		38		19		7		11		7		8		8		128	
	(ホ) パイプ																		
	a) 上昇気味	0	0.0%	0	0.0%	0	0.0%	0	0.0%	0	0.0%	0	0.0%	2	25.0%	0	0.0%	2	1.5%
	b) 変わらない	7	21.9%	9	22.0%	6	31.6%	1	14.3%	3	23.1%	0	0.0%	0	0.0%	1	12.5%	27	20.0%
	c) 下降気味	25	78.1%	32	78.0%	13	68.4%	6	85.7%	10	76.9%	7	100.0%	6	75.0%	7	87.5%	106	78.5%
		32		41		19		7		13		7		8		8		135	
		a)東京	b)大阪	c)名古屋	d)九州	e)中国	f)北陸	g)東北	h)四国	全地区									
	(ヘ) 線と線材																		

全地区経営アンケート調査集計表
(調査対象期間 平成23年10月～12月)

商社を除く

	a) 上昇気味	0	0.0%	0	0.0%	0	0.0%	0	0.0%	0	0.0%	0	0.0%	0	0.0%	0	0.0%
	b) 変わらない	5	19.2%	5	16.7%	7	41.2%	1	20.0%	5	50.0%	0	0.0%	2	28.6%	1	12.5%
	c) 下降気味	21	80.8%	25	83.3%	10	58.8%	4	80.0%	5	50.0%	5	100.0%	5	71.4%	7	87.5%
		26		30		17		5		10		5		7		8	
	(ト) 工賃																
	a) 上昇気味	0	0.0%	0	0.0%	0	0.0%	0	0.0%	0	0.0%	1	20.0%	0	0.0%	1	0.9%
	b) 変わらない	22	78.6%	23	69.7%	14	87.5%	4	80.0%	6	66.7%	4	66.7%	4	80.0%	3	42.9%
	c) 下降気味	6	21.4%	10	30.3%	2	12.5%	1	20.0%	3	33.3%	2	33.3%	0	0.0%	4	57.1%
		28		33		16		5		9		6		5		7	
問8.	輸送費(運賃)対売上高比率(%)																
	a) 0.2～1.0	15	27.3%	15	32.6%	10	47.6%	3	33.3%	3	27.3%	3	42.9%	1	16.7%	2	28.6%
	b) 1.1～2.0	28	50.9%	26	56.5%	10	47.6%	4	44.4%	5	45.5%	3	42.9%	1	16.7%	5	71.4%
	c) 2.1以上	12	21.8%	5	10.9%	1	4.8%	2	22.2%	3	27.3%	1	14.3%	4	66.7%	0	0.0%
		55		46		21		9		11		7		6		7	
問9.	12月末の金利																
	(イ) 割引金利(%)																
	a) 1.3以下	17	38.6%	16	43.2%	6	42.9%	3	60.0%	5	55.6%	2	50.0%	3	75.0%	3	60.0%
	b) 1.31～1.90	25	56.8%	19	51.4%	8	57.1%	1	20.0%	3	33.3%	1	25.0%	1	25.0%	2	40.0%
	c) 1.91～2.50	2	4.5%	0	0.0%	0	0.0%	1	20.0%	1	11.1%	1	25.0%	0	0.0%	0	0.0%
	d) 2.51～3.10	0	0.0%	2	5.4%	0	0.0%	0	0.0%	0	0.0%	0	0.0%	0	0.0%	0	0.0%
	e) 3.11以上	0	0.0%	0	0.0%	0	0.0%	0	0.0%	0	0.0%	0	0.0%	0	0.0%	0	0.0%
		44		37		14		5		9		4		4		5	
	(ロ) 短期金利(%)																
	a) 1.3以下	22	47.8%	23	59.0%	14	73.7%	4	80.0%	6	66.7%	3	100.0%	3	75.0%	3	75.0%
	b) 1.31～1.90	20	43.5%	16	41.0%	5	26.3%	1	20.0%	2	22.2%	0	0.0%	1	25.0%	1	25.0%
	c) 1.91～2.50	4	8.7%	0	0.0%	0	0.0%	0	0.0%	1	11.1%	0	0.0%	0	0.0%	0	0.0%
	d) 2.51～3.10	0	0.0%	0	0.0%	0	0.0%	0	0.0%	0	0.0%	0	0.0%	0	0.0%	0	0.0%
	e) 3.11以上	0	0.0%	0	0.0%	0	0.0%	0	0.0%	0	0.0%	0	0.0%	0	0.0%	0	0.0%
		46		39		19		5		9		3		4		4	
	(ハ) 長期金利(%)																
	a) 1.3以下	13	29.5%	14	34.1%	10	55.6%	2	50.0%	4	57.1%	3	75.0%	2	50.0%	2	40.0%
	b) 1.31～1.90	22	50.0%	26	63.4%	8	44.4%	1	25.0%	1	14.3%	0	0.0%	2	50.0%	2	40.0%
	c) 1.91～2.50	8	18.2%	1	2.4%	0	0.0%	1	25.0%	2	28.6%	1	25.0%	0	0.0%	1	20.0%
	d) 2.51～3.10	1	2.3%	0	0.0%	0	0.0%	0	0.0%	0	0.0%	0	0.0%	0	0.0%	0	0.0%
	e) 3.11以上	0	0.0%	0	0.0%	0	0.0%	0	0.0%	0	0.0%	0	0.0%	0	0.0%	0	0.0%
		44		41		18		4		7		4		4		5	

問10.		a)東京	b)大阪	c)名古屋	d)九州	e)中国	f)北陸	g)東北	h)四国	全地区
収益向上に対し実行していること または実行予定(複数可)										

全地区経営アンケート調査集計表
(調査対象期間 平成23年10月～12月)

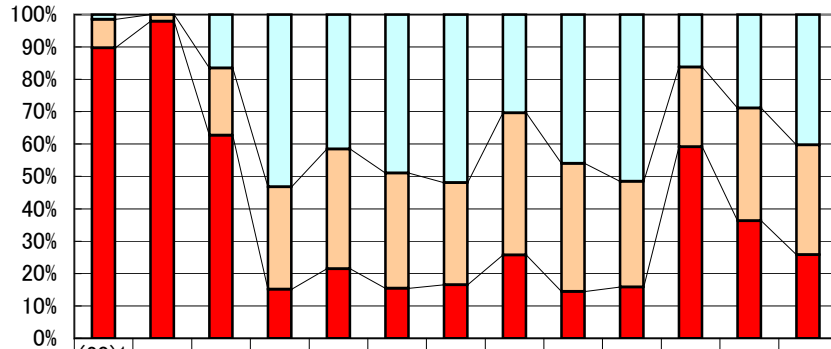
商社を除く

6) 新規取引先の開拓	39	35	16	7	8	5	3	5	118
11) 在庫管理の見直し	32	26	9	6	7	4	3	5	92
12) 仕入れ政策の見直し	27	24	6	4	10	2	4	4	81
5) 人材教育	32	15	14	5	2	3	5	4	80
15) 与信の見直し	20	26	11	5	4	5	2	5	78
8) 付加価値商品の取組み	28	14	5	2	4	3	5	2	63
14) 単価の見直し	16	23	3	4	4	3	2	2	57
1) 営業強化(人員増強)	17	17	8	3	4	3	2	2	56
17) 運搬コストの節約	18	8	8	4	2	3	4	1	48
16) 販売管理費の見直し	17	6	6	3	0	2	1	1	36
2) 営業組織の見直し	10	11	6	2	2	2	1	0	34
7) 新製品の販売	14	9	4	1	0	2	0	1	31
19) キャッシュフローの改善	8	4	2	1	2	2	1	1	21
3) 人材異動・担当変更	10	4	1	1	0	1	1	0	18
4) セールス・エンジニアリングの推進	9	5	1	1	0	2	0	0	18
20) 設備の更新	3	8	0	1	2	2	1	1	18
10) 海外進出	6	7	3	0	0	0	0	1	17
13) 輸入品拡大	11	4	0	0	0	0	0	1	16
18) 借入れの圧縮	6	3	0	1	2	1	0	1	14
22) 電子機器の活用(IT)	1	7	1	1	0	1	0	1	12
9) 事業統合	3	2	0	0	0	0	1	0	6
21) 資産の売却	2	1	0	0	0	0	0	0	3

全国ステンレス流通協会連合会
事務局長 大岩 真太郎

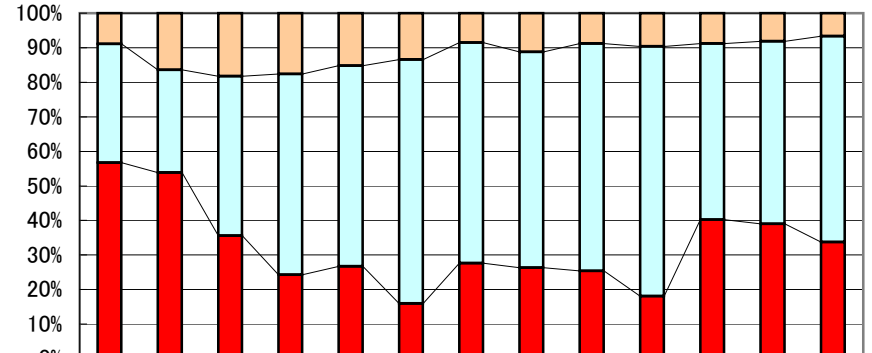
推移グラフ(C)

売上高



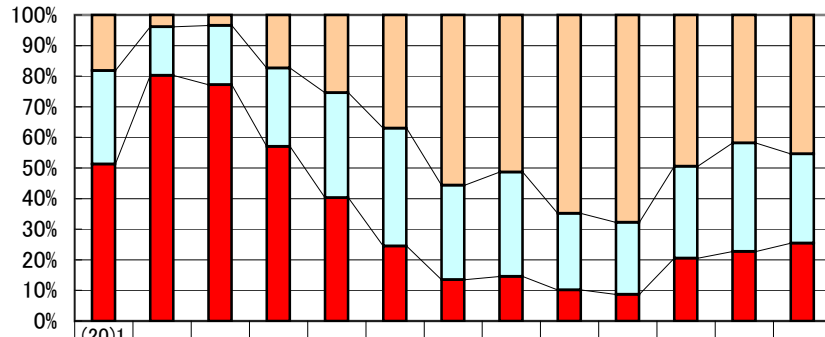
	(20)1 0~12	(21)1 ~3	4~6	7~9	10~12	(22)1 ~3	4~6	7~9	10~12	(23)1 ~3	4~6	7~9	10~12
□ a) 増加	1.5	0.0	16.5	53.2	41.5	49.0	51.9	30.4	46.0	51.5	16.2	28.9	40.3
□ b) 横這い	8.8	2.1	20.8	31.7	37.0	35.6	31.6	43.9	39.6	32.7	24.7	34.8	33.9
■ c) 減少	89.8	97.9	62.8	15.1	21.5	15.4	16.5	25.7	14.4	15.8	59.1	36.3	25.8

期末在庫



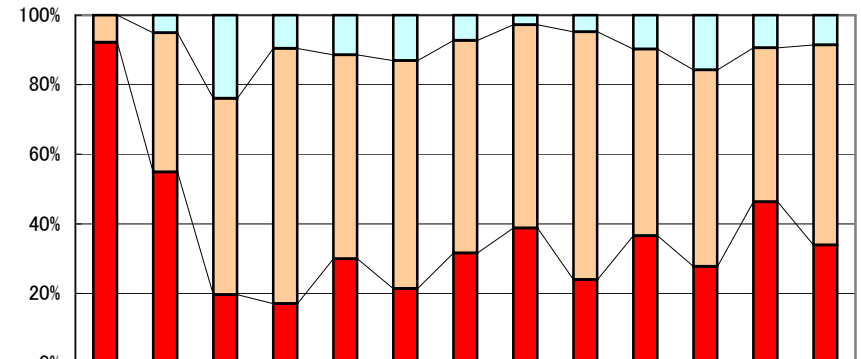
	(20)1 0~12	(21)1 ~3	4~6	7~9	10~12	(22)1 ~3	4~6	7~9	10~12	(23)1 ~3	4~6	7~9	10~12
□ c) 少ない	8.9	16.4	18.3	17.6	15.2	13.4	8.5	11.2	8.8	9.6	8.8	8.2	6.7
□ b) 適量	34.4	29.8	46.1	58.1	58.1	70.6	63.8	62.4	65.7	72.3	51.0	52.8	59.6
■ a) 多い	56.8	53.8	35.6	24.3	26.7	15.9	27.6	26.3	25.4	18.1	40.2	39.0	33.7

採算



	(20)1 0~12	(21)1 ~3	4~6	7~9	10~12	(22)1 ~3	4~6	7~9	10~12	(23)1 ~3	4~6	7~9	10~12
□ a) 黒字	18.2	3.9	3.4	17.4	25.4	37.0	55.6	51.4	64.9	67.9	49.5	41.9	45.4
□ b) 収支トントン	30.5	15.9	19.4	25.6	34.3	38.5	30.9	34.1	25.0	23.5	30.0	35.5	29.2
■ c) 赤字	51.2	80.3	77.2	57.1	40.3	24.5	13.5	14.5	10.1	8.7	20.5	22.7	25.4

ステンレス業界の景気見通し



	(20)1 0~12	(21)1 ~3	4~6	7~9	10~12	(22)1 ~3	4~6	7~9	10~12	(23)1 ~3	4~6	7~9	10~12
□ a) 良化	0.0	5.1	23.9	9.6	11.4	13.1	7.3	2.8	4.8	9.8	15.7	9.4	8.6
□ b) 横這い	7.8	40.0	56.5	73.4	58.7	65.5	61.2	58.4	71.3	53.6	56.6	44.3	57.5
■ c) 悪化	92.2	54.9	19.6	17.0	29.9	21.4	31.6	38.8	23.9	36.6	27.7	46.3	33.9