

全地区経営実態アンケート調査集計表

(調査対象期間 平成23年1月～3月)

全国ステンレス流通協会連合会

全地区経営アンケート調査集計表
(調査対象期間 平成23年1月～3月)

商社を除く

問1. 所属	地区		a)東京		b)大阪		c)名古屋		d)九州		e)中国		f)北陸		g)東北		h)四国		全地区		
	対象社数	回答社数	100	67	97	54	37	23	25	15	25	18	11	7	15	4	15	8	325	196	
		回収率	67.0%		55.7%		62.2%		60.0%		72.0%		63.6%		26.7%		53.3%		60.3%		
問2. 概要	(イ) 従業員数																				
	a) 30人以下																				
	b) 31人～60人																				
	c) 61人以上																				
	(ロ) 年間売上高(全商品):円																				
	a) 10億以下																				
	b) 11億～50億																				
c) 51億～100億																					
d) 101億～200億																					
e) 200億以上																					
問3. 1～3月の売上高(10～12月に比べて)	a) 増加																				
	b) 横這い																				
	c) 減少																				
			67		54		23		15		18		7		4		8		196		
問4. 収益・採算	(イ)1～3月は																				
	a) 黒字																				
	b) 収支トントン																				
	c) 赤字																				
			67		54		23		15		18		7		4		8		196		
	(ロ)10～12月と比べて																				
	a) 良化																				
	b) 横這い																				
	c) 悪化																				
			67		53		23		15		18		7		4		8		195		
問5. 在庫量(対在庫販売売上高)	(イ)3月末在庫量(ヶ月)																				
	a) 1.0以下																				
	b) 1.1～1.5																				
	c) 1.6～2.0																				
	d) 2.1～2.5																				
	e) 2.6～3.0																				
	f) 3.1～3.5																				
	g) 3.6以上																				
			64		53		21		14		17		7		4		8		188		

	a)東京	b)大阪	c)名古屋	d)九州	e)中国	f)北陸	g)東北	h)四国	全地区
--	------	------	-------	------	------	------	------	------	-----

全地区経営アンケート調査集計表
(調査対象期間 平成23年1月～3月)

商社を除く

	(ロ)3月末の在庫量は																		
	a) 多い	13	20.3%	10	19.2%	4	18.2%	2	14.3%	2	11.8%	2	28.6%	0	0.0%	1	12.5%	34	18.1%
	b) 適量	47	73.4%	34	65.4%	16	72.7%	10	71.4%	15	88.2%	5	71.4%	2	50.0%	7	87.5%	136	72.3%
	c) 少ない	4	6.3%	8	15.4%	2	9.1%	2	14.3%	0	0.0%	0	0.0%	2	50.0%	0	0.0%	18	9.6%
		64		52		22		14		17		7		4		8		188	
問6.	これから3ヶ月間(6月)の見通し																		
	(イ) ステンレス業界の景気																		
	a) 良化	8	11.9%	5	9.4%	2	8.7%	2	13.3%	1	5.9%	0	0.0%	0	0.0%	1	12.5%	19	9.8%
	b) 横這い	27	40.3%	36	67.9%	11	47.8%	7	46.7%	11	64.7%	5	71.4%	2	50.0%	5	62.5%	104	53.6%
	c) 悪化	32	47.8%	12	22.6%	10	43.5%	6	40.0%	5	29.4%	2	28.6%	2	50.0%	2	25.0%	71	36.6%
		67		53		23		15		17		7		4		8		194	
	(ロ) 業績(売上高、収益)現在と比べて																		
	a) 良化	12	17.9%	6	11.3%	3	13.0%	2	13.3%	2	11.8%	0	0.0%	1	25.0%	1	12.5%	27	13.9%
	b) 横這い	28	41.8%	34	64.2%	9	39.1%	9	60.0%	10	58.8%	5	71.4%	1	25.0%	6	75.0%	102	52.6%
	c) 悪化	27	40.3%	13	24.5%	11	47.8%	4	26.7%	5	29.4%	2	28.6%	2	50.0%	1	12.5%	65	33.5%
		67		53		23		15		17		7		4		8		194	
問7.	取扱商品販売価格(10～12月に比べて)																		
	(イ) 薄板																		
	a) 上昇気味	43	82.7%	32	78.0%	12	66.7%	9	69.2%	15	88.2%	6	85.7%	2	50.0%	6	75.0%	125	78.1%
	b) 変わらない	6	11.5%	9	22.0%	6	33.3%	4	30.8%	2	11.8%	1	14.3%	2	50.0%	2	25.0%	32	20.0%
	c) 下降気味	3	5.8%	0	0.0%	0	0.0%	0	0.0%	0	0.0%	0	0.0%	0	0.0%	0	0.0%	3	1.9%
		52		41		18		13		17		7		4		8		160	
	(ロ) 厚板																		
	a) 上昇気味	32	82.1%	28	80.0%	11	68.8%	10	71.4%	13	81.3%	6	85.7%	2	50.0%	6	75.0%	108	77.7%
	b) 変わらない	6	15.4%	7	20.0%	5	31.3%	4	28.6%	3	18.8%	0	0.0%	2	50.0%	2	25.0%	29	20.9%
	c) 下降気味	1	2.6%	0	0.0%	0	0.0%	0	0.0%	0	0.0%	1	14.3%	0	0.0%	0	0.0%	2	1.4%
		39		35		16		14		16		7		4		8		139	
	(ハ) 棒鋼																		
	a) 上昇気味	24	66.7%	28	70.0%	10	62.5%	9	69.2%	9	60.0%	4	66.7%	1	25.0%	5	62.5%	90	65.2%
	b) 変わらない	11	30.6%	12	30.0%	6	37.5%	4	30.8%	6	40.0%	1	16.7%	3	75.0%	3	37.5%	46	33.3%
	c) 下降気味	1	2.8%	0	0.0%	0	0.0%	0	0.0%	0	0.0%	1	16.7%	0	0.0%	0	0.0%	2	1.4%
		36		40		16		13		15		6		4		8		138	
	(ニ) 形鋼																		
	a) 上昇気味	26	72.2%	23	59.0%	9	56.3%	10	76.9%	11	73.3%	6	85.7%	2	50.0%	7	87.5%	94	68.1%
	b) 変わらない	9	25.0%	15	38.5%	7	43.8%	3	23.1%	4	26.7%	1	14.3%	2	50.0%	1	12.5%	42	30.4%
	c) 下降気味	1	2.8%	1	2.6%	0	0.0%	0	0.0%	0	0.0%	0	0.0%	0	0.0%	0	0.0%	2	1.4%
		36		39		16		13		15		7		4		8		138	
	(ホ) パイプ																		
	a) 上昇気味	31	81.6%	30	71.4%	9	56.3%	9	69.2%	11	68.8%	4	57.1%	1	25.0%	6	75.0%	101	70.1%
	b) 変わらない	7	18.4%	11	26.2%	7	43.8%	4	30.8%	5	31.3%	2	28.6%	3	75.0%	2	25.0%	41	28.5%
	c) 下降気味	0	0.0%	1	2.4%	0	0.0%	0	0.0%	0	0.0%	1	14.3%	0	0.0%	0	0.0%	2	1.4%
		38		42		16		13		16		7		4		8		144	
		a)東京	b)大阪	c)名古屋	d)九州	e)中国	f)北陸	g)東北	h)四国	全地区									
	(ヘ) 線と線材																		

全地区経営アンケート調査集計表
(調査対象期間 平成23年1月～3月)

商社を除く

	a) 上昇気味	17	60.7%	22	62.9%	9	56.3%	6	54.5%	9	64.3%	3	42.9%	1	33.3%	4	57.1%	71	58.7%
	b) 変わらない	10	35.7%	13	37.1%	7	43.8%	5	45.5%	5	35.7%	3	42.9%	2	66.7%	3	42.9%	48	39.7%
	c) 下降気味	1	3.6%	0	0.0%	0	0.0%	0	0.0%	0	0.0%	1	14.3%	0	0.0%	0	0.0%	2	1.7%
		28		35		16		11		14		7		3		7		121	
	(ト) 工賃																		
	a) 上昇気味	2	5.6%	2	6.3%	1	6.7%	1	10.0%	0	0.0%	1	16.7%	1	50.0%	0	0.0%	8	6.7%
	b) 変わらない	32	88.9%	26	81.3%	14	93.3%	9	90.0%	13	100.0%	5	83.3%	0	0.0%	6	100.0%	105	87.5%
	c) 下降気味	2	5.6%	4	12.5%	0	0.0%	0	0.0%	0	0.0%	0	0.0%	1	50.0%	0	0.0%	7	5.8%
		36		32		15		10		13		6		2		6		120	
問8.	輸送費(運賃)対売上高比率(%)																		
	a) 0.2～1.0	22	36.1%	16	32.7%	10	52.6%	3	27.3%	7	46.7%	2	40.0%	0	0.0%	4	50.0%	64	37.4%
	b) 1.1～2.0	27	44.3%	28	57.1%	7	36.8%	8	72.7%	5	33.3%	3	60.0%	2	66.7%	4	50.0%	84	49.1%
	c) 2.1以上	12	19.7%	5	10.2%	2	10.5%	0	0.0%	3	20.0%	0	0.0%	1	33.3%	0	0.0%	23	13.5%
		61		49		19		11		15		5		3		8		171	
問9.	3月末の金利																		
	(イ) 割引金利(%)																		
	a) 1.3以下	13	31.7%	11	28.2%	4	28.6%	3	60.0%	5	38.5%	2	50.0%	1	0.0%	3	42.9%	42	33.6%
	b) 1.31～1.90	22	53.7%	26	66.7%	10	71.4%	0	0.0%	6	46.2%	1	25.0%	1	0.0%	1	14.3%	67	53.6%
	c) 1.91～2.50	5	12.2%	2	5.1%	0	0.0%	1	20.0%	2	15.4%	1	25.0%	0	0.0%	3	42.9%	14	11.2%
	d) 2.51～3.10	1	2.4%	0	0.0%	0	0.0%	1	20.0%	0	0.0%	0	0.0%	0	0.0%	0	0.0%	2	1.6%
	e) 3.11以上	0	0.0%	0	0.0%	0	0.0%	0	0.0%	0	0.0%	0	0.0%	0	0.0%	0	0.0%	0	0.0%
		41		39		14		5		13		4		2		7		125	
	(ロ) 短期金利(%)																		
	a) 1.3以下	19	38.0%	20	45.5%	11	61.1%	5	71.4%	6	54.5%	2	66.7%	1	0.0%	3	42.9%	67	47.2%
	b) 1.31～1.90	22	44.0%	21	47.7%	7	38.9%	1	14.3%	2	18.2%	1	33.3%	1	0.0%	2	28.6%	57	40.1%
	c) 1.91～2.50	9	18.0%	3	6.8%	0	0.0%	1	14.3%	3	27.3%	0	0.0%	0	0.0%	2	28.6%	18	12.7%
	d) 2.51～3.10	0	0.0%	0	0.0%	0	0.0%	0	0.0%	0	0.0%	0	0.0%	0	0.0%	0	0.0%	0	0.0%
	e) 3.11以上	0	0.0%	0	0.0%	0	0.0%	0	0.0%	0	0.0%	0	0.0%	0	0.0%	0	0.0%	0	0.0%
		50		44		18		7		11		3		2		7		142	
	(ハ) 長期金利(%)																		
	a) 1.3以下	11	22.9%	15	33.3%	6	35.3%	3	50.0%	5	41.7%	3	75.0%	1	0.0%	2	33.3%	46	26.1%
	b) 1.31～1.90	23	47.9%	25	55.6%	10	58.8%	1	16.7%	6	50.0%	0	0.0%	0	0.0%	1	16.7%	66	35.1%
	c) 1.91～2.50	12	25.0%	4	8.9%	1	5.9%	2	33.3%	1	8.3%	1	25.0%	1	0.0%	3	50.0%	25	32.1%
	d) 2.51～3.10	1	2.1%	1	2.2%	0	0.0%	0	0.0%	0	0.0%	0	0.0%	0	0.0%	0	0.0%	2	5.2%
	e) 3.11以上	1	2.1%	0	0.0%	0	0.0%	0	0.0%	0	0.0%	0	0.0%	0	0.0%	0	0.0%	1	1.5%
		48		45		17		6		12		4		2		6		140	

	a)東京	b)大阪	c)名古屋	d)九州	e)中国	f)北陸	g)東北	h)四国	全地区
問10. 収益向上に対し実行していること または実行予定(複数可)									

全地区経営アンケート調査集計表
(調査対象期間 平成23年1月～3月)

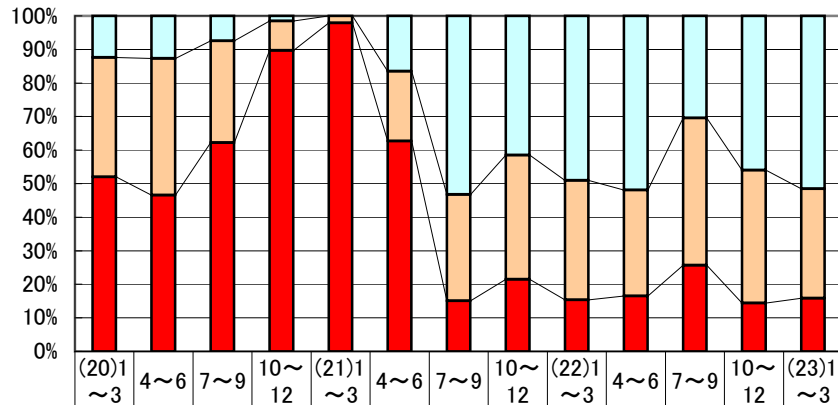
商社を除く

6) 新規取引先の開拓	45	36	10	9	9	5	3	1	118
11) 在庫管理の見直し	29	23	11	5	8	5	3	3	87
15) 与信の見直し	28	26	7	6	5	4	3	5	84
5) 人材教育	31	22	12	6	3	3	1	2	80
14) 単価の見直し	29	22	2	8	6	4	2	5	78
1) 営業強化(人員増強)	26	22	10	5	3	1	0	1	68
8) 付加価値商品の取組み	27	16	5	7	6	3	2	2	68
12) 仕入れ政策の見直し	22	17	6	3	9	3	4	3	67
17) 運搬コストの節約	19	12	5	5	3	3	3	2	52
16) 販売管理費の見直し	17	10	6	2	4	3	2	3	47
2) 営業組織の見直し	16	11	5	2	3	2	1	1	41
3) 人材異動・担当変更	13	9	2	2	4	1	0	2	33
18) 借入れの圧縮	8	6	3	3	4	2	0	2	28
19) キャッシュフローの改善	8	7	4	2	1	2	0	2	26
7) 新製品の販売	13	5	1	3	1	2	0	0	25
20) 設備の更新	7	9	2	1	3	2	0	1	25
13) 輸入品拡大	6	9	1	1	0	1	0	0	18
22) 電子機器の活用(IT化)	6	8	1	1	0	1	0	0	17
4) セールス・エンジニアリングの推進	9	4	1	0	0	1	0	1	16
10) 海外進出	5	6	2	1	0	0	0	0	14
9) 事業統合	3	1	1	0	0	0	0	0	5
21) 資産の売却	2	2	0	0	0	0	0	0	4

全国ステンレス流通協会連合会
事務局長 大岩 真太郎

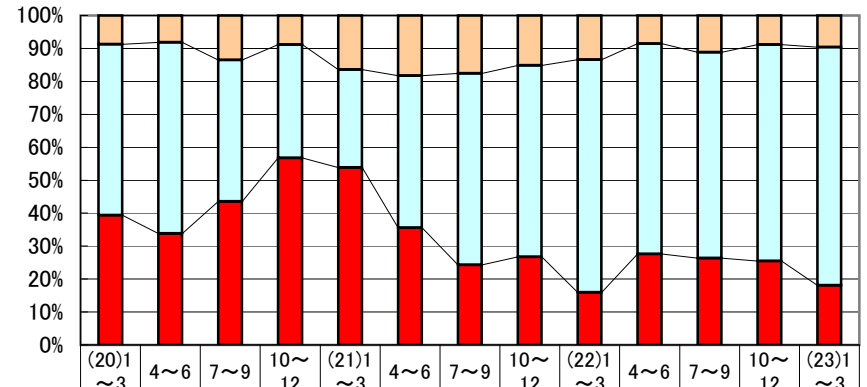
推移グラフ(C)

売上高



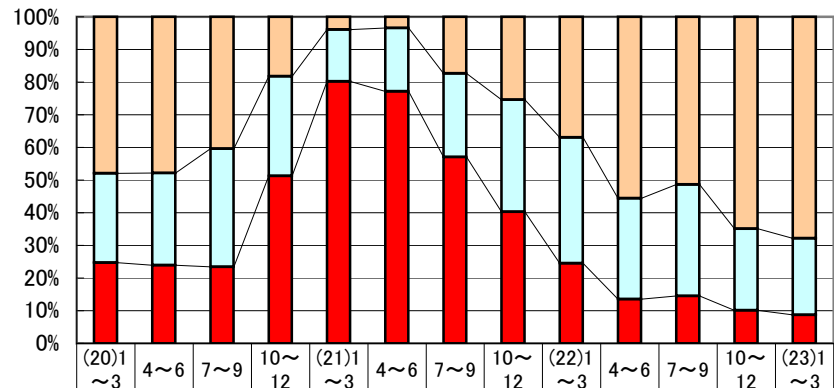
□ a) 増加	12.4	12.7	7.4	1.5	0.0	16.5	53.2	41.5	49.0	51.9	30.4	46.0	51.5
□ b) 横這い	35.6	40.7	30.4	8.8	2.1	20.8	31.7	37.0	35.6	31.6	43.9	39.6	32.7
■ c) 減少	52.0	46.6	62.2	89.8	97.9	62.8	15.1	21.5	15.4	16.5	25.7	14.4	15.8

期末在庫



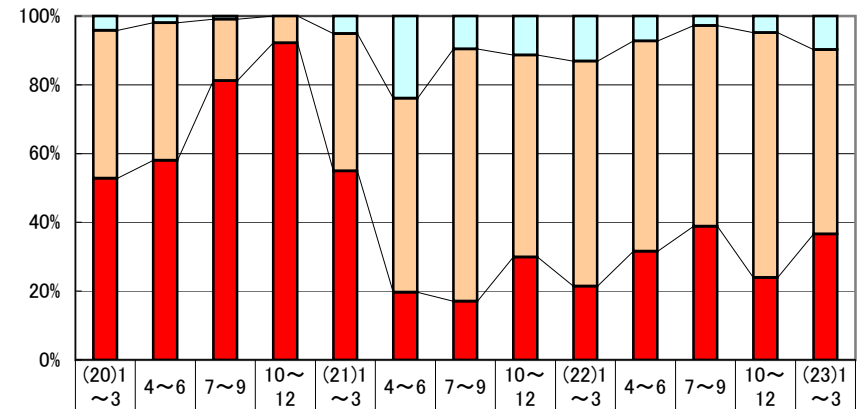
□ c) 少ない	8.7	8.2	13.5	8.9	16.4	18.3	17.6	15.2	13.4	8.5	11.2	8.8	9.6
□ b) 適量	51.9	57.9	43.0	34.4	29.8	46.1	58.1	58.1	70.6	63.8	62.4	65.7	72.3
■ a) 多い	39.3	33.8	43.5	56.8	53.8	35.6	24.3	26.7	15.9	27.6	26.3	25.4	18.1

採算



□ a) 黒字	47.9	47.8	40.4	18.2	3.9	3.4	17.4	25.4	37.0	55.6	51.4	64.9	67.9
□ b) 収支トントン	27.4	28.3	36.2	30.5	15.9	19.4	25.6	34.3	38.5	30.9	34.1	25.0	23.5
■ c) 赤字	24.7	23.9	23.4	51.2	80.3	77.2	57.1	40.3	24.5	13.5	14.5	10.1	8.7

ステンレス業界の景気見通し



□ a) 良化	4.2	2.0	0.9	0.0	5.1	23.9	9.6	11.4	13.1	7.3	2.8	4.8	9.8
□ b) 横這い	43.0	40.0	17.9	7.8	40.0	56.5	73.4	58.7	65.5	61.2	58.4	71.3	53.6
■ c) 悪化	52.8	58.0	81.2	92.2	54.9	19.6	17.0	29.9	21.4	31.6	38.8	23.9	36.6