

# 全地区経営実態アンケート調査集計表

(調査対象期間 平成22年7月～9月)

全国ステンレス流通協会連合会

全地区経営アンケート調査集計表  
(調査対象期間 平成22年7月～9月)

商社を除く

問1. 所属	地区		a)東京		b)大阪		c)名古屋		d)九州		e)中国		f)北陸		g)東北		h)四国		全地区	
	対象社数	回答社数	99	75	98	59	37	28	25	19	25	17	11	6	15	5	15	10	325	219
	回収率		75.8%		60.2%		75.7%		76.0%		68.0%		54.5%		33.3%		66.7%		67.4%	
問2. 概要																				
(イ) 従業員数																				
a) 30人以下																				
b) 31人～60人																				
c) 61人以上																				
(ロ) 年間売上高(全商品):円																				
a) 10億以下																				
b) 11億～50億																				
c) 51億～100億																				
d) 101億～200億																				
e) 200億以上																				
問3. 7～9月の売上高(4～6月に比べて)																				
a) 増加	19	26.4%	18	30.5%	9	36.0%	3	20.0%	6	33.3%	3	42.9%	3	42.9%	4	36.4%	65	30.4%		
b) 横這い	30	41.7%	30	50.8%	13	52.0%	6	40.0%	5	27.8%	2	28.6%	4	57.1%	4	36.4%	94	43.9%		
c) 減少	23	31.9%	11	18.6%	3	12.0%	6	40.0%	7	38.9%	2	28.6%	0	0.0%	3	27.3%	55	25.7%		
	72		59		25		15		18		7		7		11		214			
問4. 収益・採算																				
(イ) 7～9月は																				
a) 黒字	31	43.1%	37	62.7%	17	68.0%	6	40.0%	7	38.9%	2	28.6%	3	42.9%	7	63.6%	110	51.4%		
b) 収支トントン	27	37.5%	17	28.8%	6	24.0%	5	33.3%	8	44.4%	3	42.9%	4	57.1%	3	27.3%	73	34.1%		
c) 赤字	14	19.4%	5	8.5%	2	8.0%	4	26.7%	3	16.7%	2	28.6%	0	0.0%	1	9.1%	31	14.5%		
	72		59		25		15		18		7		7		11		214			
(ロ) 4～6月と比べて																				
a) 良化	20	27.8%	24	41.4%	9	34.6%	2	13.3%	5	27.8%	3	42.9%	3	42.9%	4	36.4%	70	32.7%		
b) 横這い	32	44.4%	22	37.9%	13	50.0%	7	46.7%	6	33.3%	1	14.3%	4	57.1%	5	45.5%	90	42.1%		
c) 悪化	20	27.8%	12	20.7%	4	15.4%	6	40.0%	7	38.9%	3	42.9%	0	0.0%	2	18.2%	54	25.2%		
	72		58		26		15		18		7		7		11		214			
問5. 在庫量(対在庫販売売上高)																				
(イ) 9月末在庫量(ヶ月)																				
a) 1.0以下	11	16.4%	7	12.1%	5	20.8%	2	14.3%	2	11.8%	3	42.9%	3	42.9%	1	9.1%	34	16.6%		
b) 1.1～1.5	14	20.9%	17	29.3%	16	66.7%	2	14.3%	6	35.3%	1	14.3%	2	28.6%	4	36.4%	62	30.2%		
c) 1.6～2.0	14	20.9%	9	15.5%	1	4.2%	4	28.6%	4	23.5%	1	14.3%	2	28.6%	5	45.5%	40	19.5%		
d) 2.1～2.5	5	7.5%	8	13.8%	0	0.0%	1	7.1%	0	0.0%	0	0.0%	0	0.0%	0	0.0%	14	6.8%		
e) 2.6～3.0	8	11.9%	3	5.2%	2	8.3%	5	35.7%	5	29.4%	0	0.0%	0	0.0%	0	0.0%	23	11.2%		
f) 3.1～3.5	8	11.9%	5	8.6%	0	0.0%	0	0.0%	0	0.0%	1	14.3%	0	0.0%	1	9.1%	15	7.3%		
g) 3.6以上	7	10.4%	9	15.5%	0	0.0%	0	0.0%	0	0.0%	1	14.3%	0	0.0%	0	0.0%	17	8.3%		
	67		58		24		14		17		7		7		11		205			

a)東京	b)大阪	c)名古屋	d)九州	e)中国	f)北陸	g)東北	h)四国	全地区
------	------	-------	------	------	------	------	------	-----

全地区経営アンケート調査集計表  
(調査対象期間 平成22年7月～9月)

商社を除く

(ロ)9月末の在庫量は																			
a) 多い		22	32.8%	18	31.0%	2	8.3%	3	21.4%	4	23.5%	4	57.1%	0	0.0%	1	9.1%	54	26.3%
b) 適量		40	59.7%	34	58.6%	17	70.8%	9	64.3%	12	70.6%	2	28.6%	5	71.4%	9	81.8%	128	62.4%
c) 少ない		5	7.5%	6	10.3%	5	20.8%	2	14.3%	1	5.9%	1	14.3%	2	28.6%	1	9.1%	23	11.2%
		67		58		24		14		17		7		7		11		205	
問6.	これから3ヶ月間(12月)の見通し																		
(イ) ステンレス業界の景気																			
a) 良化		0	0.0%	2	3.4%	0	0.0%	2	13.3%	1	5.6%	0	0.0%	0	0.0%	1	9.1%	6	2.8%
b) 横這い		40	56.3%	31	52.5%	16	61.5%	9	60.0%	11	61.1%	5	71.4%	5	71.4%	8	72.7%	125	58.4%
c) 悪化		31	43.7%	26	44.1%	10	38.5%	4	26.7%	6	33.3%	2	28.6%	2	28.6%	2	18.2%	83	38.8%
		71		59		26		15		18		7		7		11		214	
(ロ) 業績(売上高、収益)現在と比べて																			
a) 良化		2	2.8%	3	5.2%	2	7.7%	3	20.0%	0	0.0%	0	0.0%	0	0.0%	2	18.2%	12	5.6%
b) 横這い		46	64.8%	40	69.0%	18	69.2%	9	60.0%	15	83.3%	6	85.7%	6	85.7%	8	72.7%	148	69.5%
c) 悪化		23	32.4%	15	25.9%	6	23.1%	3	20.0%	3	16.7%	1	14.3%	1	14.3%	1	9.1%	53	24.9%
		71		58		26		15		18		7		7		11		213	
問7.	取扱商品販売価格(4～6月に比べて)																		
(イ) 薄板																			
a) 上昇気味		17	30.9%	9	21.4%	2	8.0%	3	20.0%	5	29.4%	1	14.3%	1	14.3%	1	10.0%	39	21.9%
b) 変わらない		15	27.3%	20	47.6%	16	64.0%	7	46.7%	5	29.4%	1	14.3%	4	57.1%	5	50.0%	73	41.0%
c) 下降気味		23	41.8%	13	31.0%	7	28.0%	5	33.3%	7	41.2%	5	71.4%	2	28.6%	4	40.0%	66	37.1%
		55		42		25		15		17		7		7		10		178	
(ロ) 厚板																			
a) 上昇気味		12	27.9%	10	26.3%	2	10.0%	1	8.3%	3	20.0%	1	14.3%	1	14.3%	3	30.0%	33	21.7%
b) 変わらない		19	44.2%	21	55.3%	14	70.0%	6	50.0%	9	60.0%	0	0.0%	5	71.4%	4	40.0%	78	51.3%
c) 下降気味		12	27.9%	7	18.4%	4	20.0%	5	41.7%	3	20.0%	6	85.7%	1	14.3%	3	30.0%	41	27.0%
		43		38		20		12		15		7		7		10		152	
(ハ) 棒鋼																			
a) 上昇気味		18	43.9%	8	18.2%	4	20.0%	0	0.0%	3	20.0%	1	14.3%	1	14.3%	1	10.0%	36	23.2%
b) 変わらない		11	26.8%	23	52.3%	11	55.0%	7	63.6%	9	60.0%	2	28.6%	5	71.4%	6	60.0%	74	47.7%
c) 下降気味		12	29.3%	13	29.5%	5	25.0%	4	36.4%	3	20.0%	4	57.1%	1	14.3%	3	30.0%	45	29.0%
		41		44		20		11		15		7		7		10		155	
(ニ) 形鋼																			
a) 上昇気味		12	30.0%	8	20.0%	3	15.8%	1	8.3%	3	18.8%	1	14.3%	1	14.3%	1	9.1%	30	19.7%
b) 変わらない		16	40.0%	23	57.5%	11	57.9%	5	41.7%	8	50.0%	2	28.6%	5	71.4%	5	45.5%	75	49.3%
c) 下降気味		12	30.0%	9	22.5%	5	26.3%	6	50.0%	5	31.3%	4	57.1%	1	14.3%	5	45.5%	47	30.9%
		40		40		19		12		16		7		7		11		152	
(ホ) パイプ																			
a) 上昇気味		11	26.8%	8	17.4%	3	15.0%	1	9.1%	3	18.8%	1	14.3%	1	14.3%	1	9.1%	29	18.2%
b) 変わらない		18	43.9%	25	54.3%	10	50.0%	6	54.5%	7	43.8%	3	42.9%	2	28.6%	2	18.2%	73	45.9%
c) 下降気味		12	29.3%	13	28.3%	7	35.0%	4	36.4%	6	37.5%	3	42.9%	4	57.1%	8	72.7%	57	35.8%
		41		46		20		11		16		7		7		11		159	
		a)東京		b)大阪		c)名古屋		d)九州		e)中国		f)北陸		g)東北		h)四国		全地区	
(ヘ) 線と線材																			

全地区経営アンケート調査集計表  
(調査対象期間 平成22年7月～9月)

商社を除く

	a) 上昇気味	9	36.0%	4	11.4%	3	16.7%	0	0.0%	2	13.3%	0	0.0%	1	14.3%	1	12.5%	20	16.5%
	b) 変わらない	9	36.0%	22	62.9%	12	66.7%	6	75.0%	10	66.7%	3	60.0%	5	71.4%	6	75.0%	73	60.3%
	c) 下降気味	7	28.0%	9	25.7%	3	16.7%	2	25.0%	3	20.0%	2	40.0%	1	14.3%	1	12.5%	28	23.1%
		25		35		18		8		15		5		7		8		121	
	(ト) 工賃																		
	a) 上昇気味	1	2.4%	0	0.0%	0	0.0%	0	0.0%	0	0.0%	0	0.0%	0	0.0%	0	0.0%	1	0.7%
	b) 変わらない	33	80.5%	29	82.9%	17	94.4%	10	90.9%	9	69.2%	4	66.7%	4	100.0%	6	85.7%	112	83.0%
	c) 下降気味	7	17.1%	6	17.1%	1	5.6%	1	9.1%	4	30.8%	2	33.3%	0	0.0%	1	14.3%	22	16.3%
		41		35		18		11		13		6		4		7		135	
問8.	輸送費(運賃)対売上高比率(%)																		
	a) 0.2～1.0	20	29.9%	15	40.5%	9	40.9%	2	16.7%	5	33.3%	1	20.0%	1	16.7%	3	37.5%	56	32.6%
	b) 1.1～2.0	34	50.7%	17	45.9%	10	45.5%	8	66.7%	6	40.0%	3	60.0%	4	66.7%	4	50.0%	86	50.0%
	c) 2.1以上	13	19.4%	5	13.5%	3	13.6%	2	16.7%	4	26.7%	1	20.0%	1	16.7%	1	12.5%	30	17.4%
		67		37		22		12		15		5		6		8		172	
問9.	9月末の金利																		
	(イ) 割引金利(%)																		
	a) 1.3以下	14	31.1%	15	36.6%	7	43.8%	4	57.1%	3	23.1%	2	50.0%	2	50.0%	4	57.1%	51	37.2%
	b) 1.31～1.90	25	55.6%	25	61.0%	9	56.3%	2	28.6%	7	53.8%	1	25.0%	2	50.0%	0	0.0%	71	51.8%
	c) 1.91～2.50	6	13.3%	1	2.4%	0	0.0%	1	14.3%	3	23.1%	1	25.0%	0	0.0%	3	42.9%	15	10.9%
	d) 2.51～3.10	0	0.0%	0	0.0%	0	0.0%	0	0.0%	0	0.0%	0	0.0%	0	0.0%	0	0.0%	0	0.0%
	e) 3.11以上	0	0.0%	0	0.0%	0	0.0%	0	0.0%	0	0.0%	0	0.0%	0	0.0%	0	0.0%	0	0.0%
		45		41		16		7		13		4		4		7		137	
	(ロ) 短期金利(%)																		
	a) 1.3以下	21	39.6%	23	50.0%	13	65.0%	7	77.8%	6	50.0%	3	100.0%	2	50.0%	4	57.1%	79	51.3%
	b) 1.31～1.90	20	37.7%	21	45.7%	7	35.0%	1	11.1%	3	25.0%	0	0.0%	2	50.0%	2	28.6%	56	36.4%
	c) 1.91～2.50	11	20.8%	2	4.3%	0	0.0%	1	11.1%	2	16.7%	0	0.0%	0	0.0%	1	14.3%	17	11.0%
	d) 2.51～3.10	1	1.9%	0	0.0%	0	0.0%	0	0.0%	1	8.3%	0	0.0%	0	0.0%	0	0.0%	2	1.3%
	e) 3.11以上	0	0.0%	0	0.0%	0	0.0%	0	0.0%	0	0.0%	0	0.0%	0	0.0%	0	0.0%	0	0.0%
	(ロ) 短期金利	53		46		20		9		12		3		4		7		154	
	(ハ) 長期金利(%)																		
	a) 1.3以下	12	22.6%	15	33.3%	10	50.0%	3	42.9%	7	58.3%	3	75.0%	2	50.0%	3	50.0%	55	26.1%
	b) 1.31～1.90	23	43.4%	24	53.3%	8	40.0%	3	42.9%	3	25.0%	0	0.0%	1	25.0%	2	33.3%	64	35.1%
	c) 1.91～2.50	15	28.3%	6	13.3%	2	10.0%	1	14.3%	2	16.7%	1	25.0%	1	25.0%	1	16.7%	29	32.1%
	d) 2.51～3.10	3	5.7%	0	0.0%	0	0.0%	0	0.0%	0	0.0%	0	0.0%	0	0.0%	0	0.0%	3	5.2%
	e) 3.11以上	0	0.0%	0	0.0%	0	0.0%	0	0.0%	0	0.0%	0	0.0%	0	0.0%	0	0.0%	0	1.5%
		53		45		20		7		12		4		4		6		151	

	a)東京	b)大阪	c)名古屋	d)九州	e)中国	f)北陸	g)東北	h)四国	全地区
問10. 収益向上に対し実行していること または実行予定(複数可)									

全地区経営アンケート調査集計表  
 (調査対象期間 平成22年7月～9月)

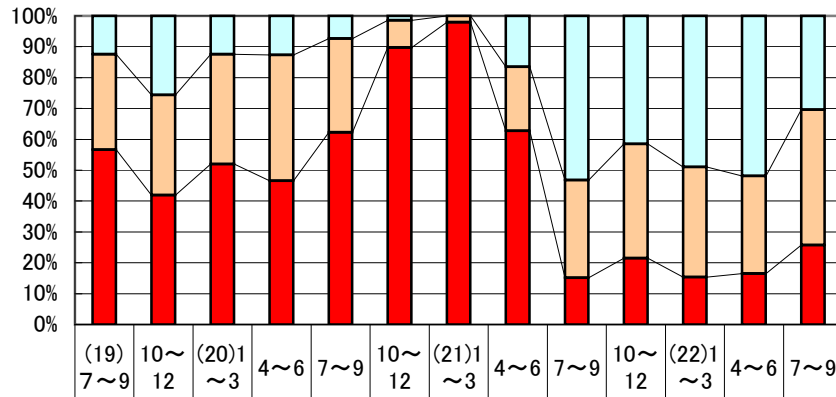
商社を除く

6) 新規取引先の開拓	47	32	13	12	9	6	4	2	125
11) 在庫管理の見直し	37	26	12	4	8	4	4	7	102
15) 与信の見直し	28	30	8	8	12	3	4	6	99
5) 人材教育	28	21	12	6	0	4	4	4	79
8) 付加価値商品の取組み	29	22	6	2	6	3	2	4	74
14) 単価の見直し	26	17	9	3	7	4	3	3	72
12) 仕入れ政策の見直し	24	17	5	4	8	3	4	4	69
1) 営業強化(人員増強)	18	23	9	2	5	3	1	3	64
16) 販売管理費の見直し	15	17	7	3	7	3	2	1	55
17) 運搬コストの節約	22	13	4	1	5	3	3	3	54
2) 営業組織の見直し	11	15	9	3	5	3	0	1	47
3) 人材異動・担当変更	11	10	7	4	3	1	1	1	38
7) 新製品の販売	21	8	2	2	0	2	1	1	37
18) 借入れの圧縮	8	3	4	1	3	2	0	1	22
19) キャッシュフローの改善	10	7	0	1	2	1	0	0	21
20) 設備の更新	7	5	2	0	0	1	0	2	17
4) セールス・エンジニアリングの推進	5	5	2	1	0	1	0	1	15
13) 輸入品拡大	7	5	0	1	0	1	0	0	14
22) 電子機器の活用(IT)	2	6	2	0	0	0	0	3	13
10) 海外進出	2	5	0	0	0	0	0	1	8
9) 事業統合	1	2	0	0	0	0	0	0	3
21) 資産の売却	0	1	0	0	1	0	0	0	2
23) 取引先へのアプローチ	0	0	0	0	1	0	0	0	1

全国ステンレス流通協会連合会  
 事務局長 大岩 眞太郎

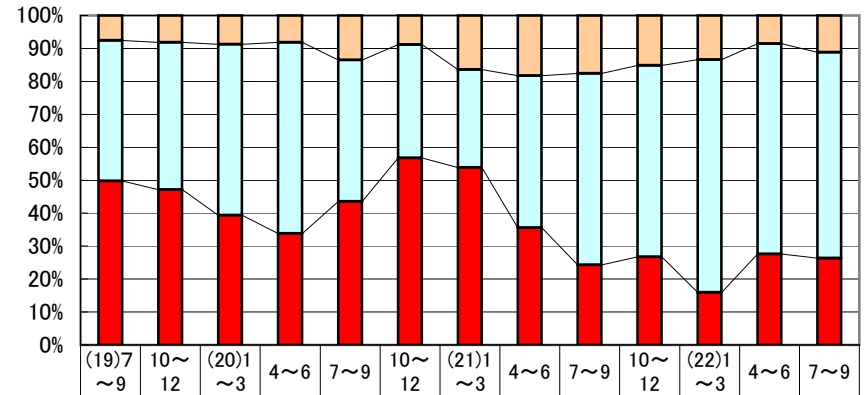
## 推移グラフ(C)

### 売上高



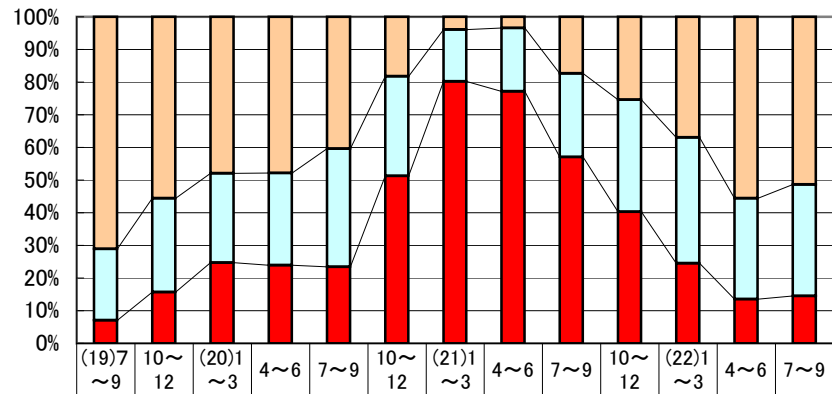
□ a) 増加	12.4	25.6	12.4	12.7	7.4	1.5	0.0	16.5	53.2	41.5	49.0	51.9	30.4
□ b) 横這い	31.0	32.6	35.6	40.7	30.4	8.8	2.1	20.8	31.7	37.0	35.6	31.6	43.9
■ c) 減少	56.6	41.9	52.0	46.6	62.2	89.8	97.9	62.8	15.1	21.5	15.4	16.5	25.7

### 期末在庫



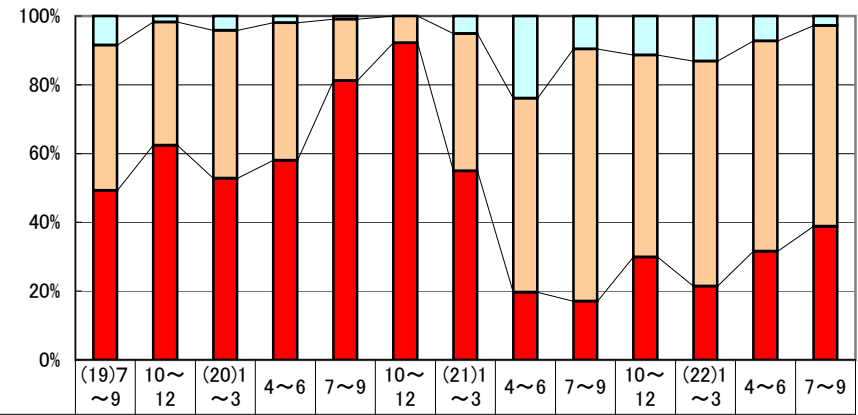
■ c) 少ない	7.6	8.2	8.7	8.2	13.5	8.9	16.4	18.3	17.6	15.2	13.4	8.5	11.2
□ b) 適量	42.7	44.7	51.9	57.9	43.0	34.4	29.8	46.1	58.1	58.1	70.6	63.8	62.4
■ a) 多い	49.8	47.1	39.3	33.8	43.5	56.8	53.8	35.6	24.3	26.7	15.9	27.6	26.3

### 採算



□ a) 黒字	71.1	55.6	47.9	47.8	40.4	18.2	3.9	3.4	17.4	25.4	37.0	55.6	51.4
□ b) 収支トントン	21.8	28.7	27.4	28.3	36.2	30.5	15.9	19.4	25.6	34.3	38.5	30.9	34.1
■ c) 赤字	7.1	15.7	24.7	23.9	23.4	51.2	80.3	77.2	57.1	40.3	24.5	13.5	14.5

### ステンレス業界の景気見通し



□ a) 良化	8.5	1.8	4.2	2.0	0.9	0.0	5.1	23.9	9.6	11.4	13.1	7.3	2.8
□ b) 横這い	42.2	35.8	43.0	40.0	17.9	7.8	40.0	56.5	73.4	58.7	65.5	61.2	58.4
■ c) 悪化	49.3	62.4	52.8	58.0	81.2	92.2	54.9	19.6	17.0	29.9	21.4	31.6	38.8