

全地区経営実態アンケート調査集計表

(調査対象期間 平成22年4月～6月)

全国ステンレス流通協会連合会

全地区経営アンケート調査集計表
(調査対象期間 平成22年4月～6月)

商社を除く

問1. 所属	地区		a)東京		b)大阪		c)名古屋		d)九州		e)中国		f)北陸		g)東北		h)四国		全地区	
	対象社数	回答社数	99	67	98	57	37	27	25	14	25	18	11	8	15	5	16	11	326	207
	回収率		67.7%		58.2%		73.0%		56.0%		72.0%		72.7%		33.3%		68.8%		63.5%	
問2. 概要																				
(イ) 従業員数																				
a) 30人以下	29	45.3%	30	54.5%	11	45.8%	10	71.4%	10	55.6%	4	50.0%	3	60.0%	9	81.8%	106	53.3%		
b) 31人～60人	9	14.1%	12	21.8%	7	29.2%	2	14.3%	2	11.1%	1	12.5%	1	20.0%	1	9.1%	35	17.6%		
c) 61人以上	26	40.6%	13	23.6%	6	25.0%	2	14.3%	6	33.3%	3	37.5%	1	20.0%	1	9.1%	58	29.1%		
	64		55		24		14		18		8		5		11		199			
(ロ) 年間売上高(全商品):円																				
a) 10億以下	11	16.9%	12	22.2%	4	16.7%	3	23.1%	5	27.8%	2	25.0%	0	0.0%	5	45.5%	42	21.2%		
b) 11億～50億	27	41.5%	26	48.1%	11	45.8%	9	69.2%	6	33.3%	3	37.5%	4	80.0%	5	45.5%	91	46.0%		
c) 51億～100億	10	15.4%	7	13.0%	3	12.5%	1	7.7%	5	27.8%	1	12.5%	1	20.0%	0	0.0%	28	14.1%		
d) 101億～200億	7	10.8%	6	11.1%	3	12.5%	0	0.0%	1	5.6%	2	25.0%	0	0.0%	1	9.1%	20	10.1%		
e) 200億以上	10	15.4%	3	5.6%	3	12.5%	0	0.0%	1	5.6%	0	0.0%	0	0.0%	0	0.0%	17	8.6%		
	65		54		24		13		18		8		5		11		198			
問3. 4～6月の売上高(1～3月に比べて)																				
a) 増加	40	59.7%	35	61.4%	10	37.0%	4	30.8%	8	44.4%	3	37.5%	4	80.0%	3	27.3%	107	51.9%		
b) 横這い	15	22.4%	17	29.8%	10	37.0%	6	46.2%	7	38.9%	4	50.0%	1	20.0%	5	45.5%	65	31.6%		
c) 減少	12	17.9%	5	8.8%	7	25.9%	3	23.1%	3	16.7%	1	12.5%	0	0.0%	3	27.3%	34	16.5%		
	67		57		27		13		18		8		5		11		206			
問4. 収益・採算																				
(イ) 4～6月は																				
a) 黒字	38	56.7%	37	64.9%	14	51.9%	6	42.9%	8	44.4%	5	62.5%	4	80.0%	3	27.3%	115	55.6%		
b) 収支トントン	20	29.9%	16	28.1%	9	33.3%	5	35.7%	7	38.9%	1	12.5%	1	20.0%	5	45.5%	64	30.9%		
c) 赤字	9	13.4%	4	7.0%	4	14.8%	3	21.4%	3	16.7%	2	25.0%	0	0.0%	3	27.3%	28	13.5%		
	67		57		27		14		18		8		5		11		207			
(ロ) 1～3月と比べて																				
a) 良化	38	57.6%	32	56.1%	9	33.3%	7	50.0%	9	50.0%	4	50.0%	5	100.0%	4	36.4%	108	52.4%		
b) 横這い	18	27.3%	19	33.3%	12	44.4%	4	28.6%	6	33.3%	3	37.5%	0	0.0%	4	36.4%	66	32.0%		
c) 悪化	10	15.2%	6	10.5%	6	22.2%	3	21.4%	3	16.7%	1	12.5%	0	0.0%	3	27.3%	32	15.5%		
	66		57		27		14		18		8		5		11		206			
問5. 在庫量(対在庫販売売上高)																				
(イ) 6月末在庫量(ヶ月)																				
a) 1.0以下	12	18.8%	5	8.8%	6	25.0%	2	15.4%	2	11.1%	3	37.5%	3	60.0%	2	18.2%	35	17.5%		
b) 1.1～1.5	9	14.1%	19	33.3%	11	45.8%	4	30.8%	9	50.0%	2	25.0%	1	20.0%	2	18.2%	57	28.5%		
c) 1.6～2.0	19	29.7%	9	15.8%	4	16.7%	1	7.7%	2	11.1%	1	12.5%	1	20.0%	3	27.3%	40	20.0%		
d) 2.1～2.5	7	10.9%	11	19.3%	1	4.2%	3	23.1%	3	16.7%	0	0.0%	0	0.0%	4	36.4%	29	14.5%		
e) 2.6～3.0	5	7.8%	2	3.5%	1	4.2%	0	0.0%	2	11.1%	2	25.0%	0	0.0%	0	0.0%	12	6.0%		
f) 3.1～3.5	7	10.9%	4	7.0%	1	4.2%	3	23.1%	0	0.0%	0	0.0%	0	0.0%	0	0.0%	15	7.5%		
g) 3.6以上	5	7.8%	7	12.3%	0	0.0%	0	0.0%	0	0.0%	0	0.0%	0	0.0%	0	0.0%	12	6.0%		
	64		57		24		13		18		8		5		11		200			

a)東京	b)大阪	c)名古屋	d)九州	e)中国	f)北陸	g)東北	h)四国	全地区
------	------	-------	------	------	------	------	------	-----

全地区経営アンケート調査集計表
(調査対象期間 平成22年4月～6月)

商社を除く

	(ロ)6月末の在庫量は																		
	a) 多い	19	30.2%	18	31.6%	5	20.8%	3	23.1%	3	16.7%	3	37.5%	2	40.0%	2	18.2%	55	27.6%
	b) 適量	40	63.5%	34	59.6%	17	70.8%	9	69.2%	11	61.1%	4	50.0%	3	60.0%	9	81.8%	127	63.8%
	c) 少ない	4	6.3%	5	8.8%	2	8.3%	1	7.7%	4	22.2%	1	12.5%	0	0.0%	0	0.0%	17	8.5%
		63		57		24		13		18		8		5		11		199	
問6.	これから3ヶ月間(9月)の見通し																		
	(イ) ステンレス業界の景気																		
	a) 良化	5	7.6%	5	8.8%	2	7.4%	1	7.1%	0	0.0%	0	0.0%	0	0.0%	2	18.2%	15	7.3%
	b) 横這い	42	63.6%	37	64.9%	15	55.6%	8	57.1%	10	55.6%	3	37.5%	4	80.0%	7	63.6%	126	61.2%
	c) 悪化	19	28.8%	15	26.3%	10	37.0%	5	35.7%	8	44.4%	5	62.5%	1	20.0%	2	18.2%	65	31.6%
		66		57		27		14		18		8		5		11		206	
	(ロ) 業績(売上高、収益)現在と比べて																		
	a) 良化	10	15.2%	8	14.0%	2	7.4%	4	28.6%	0	0.0%	0	0.0%	1	20.0%	2	18.2%	27	13.1%
	b) 横這い	40	60.6%	41	71.9%	18	66.7%	6	42.9%	11	61.1%	5	62.5%	3	60.0%	7	63.6%	131	63.6%
	c) 悪化	16	24.2%	8	14.0%	7	25.9%	4	28.6%	7	38.9%	3	37.5%	1	20.0%	2	18.2%	48	23.3%
		66		57		27		14		18		8		5		11		206	
問7.	取扱商品販売価格(1～3月に比べて)																		
	(イ) 薄板																		
	a) 上昇気味	41	82.0%	34	75.6%	15	62.5%	10	83.3%	13	76.5%	7	87.5%	4	80.0%	9	90.0%	133	77.8%
	b) 変わらない	6	12.0%	4	8.9%	8	33.3%	2	16.7%	2	11.8%	1	12.5%	1	20.0%	1	10.0%	25	14.6%
	c) 下降気味	3	6.0%	7	15.6%	1	4.2%	0	0.0%	2	11.8%	0	0.0%	0	0.0%	0	0.0%	13	7.6%
		50		45		24		12		17		8		5		10		171	
	(ロ) 厚板																		
	a) 上昇気味	33	91.7%	29	76.3%	13	59.1%	10	83.3%	11	73.3%	7	87.5%	4	80.0%	7	70.0%	114	78.1%
	b) 変わらない	1	2.8%	6	15.8%	8	36.4%	2	16.7%	3	20.0%	1	12.5%	1	20.0%	2	20.0%	24	16.4%
	c) 下降気味	2	5.6%	3	7.9%	1	4.5%	0	0.0%	1	6.7%	0	0.0%	0	0.0%	1	10.0%	8	5.5%
		36		38		22		12		15		8		5		10		146	
	(ハ) 棒鋼																		
	a) 上昇気味	29	80.6%	35	77.8%	14	66.7%	10	83.3%	10	66.7%	7	87.5%	4	80.0%	9	90.0%	118	77.6%
	b) 変わらない	6	16.7%	7	15.6%	6	28.6%	2	16.7%	5	33.3%	1	12.5%	1	20.0%	1	10.0%	29	19.1%
	c) 下降気味	1	2.8%	3	6.7%	1	4.8%	0	0.0%	0	0.0%	0	0.0%	0	0.0%	0	0.0%	5	3.3%
		36		45		21		12		15		8		5		10		152	
	(ニ) 形鋼																		
	a) 上昇気味	28	73.7%	33	80.5%	12	60.0%	10	90.9%	10	66.7%	7	87.5%	4	80.0%	9	81.8%	113	75.8%
	b) 変わらない	8	21.1%	5	12.2%	7	35.0%	1	9.1%	4	26.7%	1	12.5%	1	20.0%	2	18.2%	29	19.5%
	c) 下降気味	2	5.3%	3	7.3%	1	5.0%	0	0.0%	1	6.7%	0	0.0%	0	0.0%	0	0.0%	7	4.7%
		38		41		20		11		15		8		5		11		149	
	(ホ) パイプ																		
	a) 上昇気味	30	78.9%	33	76.7%	14	63.6%	9	90.0%	11	68.8%	7	87.5%	5	100.0%	9	90.0%	118	77.6%
	b) 変わらない	6	15.8%	6	14.0%	7	31.8%	1	10.0%	3	18.8%	1	12.5%	0	0.0%	1	10.0%	25	16.4%
	c) 下降気味	2	5.3%	4	9.3%	1	4.5%	0	0.0%	2	12.5%	0	0.0%	0	0.0%	0	0.0%	9	5.9%
		38		43		22		10		16		8		5		10		152	
	(ヘ) 線と線材	a)東京	b)大阪	c)名古屋	d)九州	e)中国	f)北陸	g)東北	h)四国										全地区

全地区経営アンケート調査集計表
(調査対象期間 平成22年4月～6月)

商社を除く

	a) 上昇気味	23	79.3%	26	72.2%	11	61.1%	6	75.0%	7	53.8%	5	83.3%	4	80.0%	6	66.7%	88	71.0%
	b) 変わらない	5	17.2%	8	22.2%	6	33.3%	2	25.0%	5	38.5%	1	16.7%	1	20.0%	3	33.3%	31	25.0%
	c) 下降気味	1	3.4%	2	5.6%	1	5.6%	0	0.0%	1	7.7%	0	0.0%	0	0.0%	0	0.0%	5	4.0%
		29		36		18		8		13		6		5		9		124	
	(ト) 工賃																		
	a) 上昇気味	1	2.6%	0	0.0%	0	0.0%	0	0.0%	0	0.0%	0	0.0%	1	25.0%	0	0.0%	2	1.5%
	b) 変わらない	37	94.9%	35	89.7%	18	100.0%	6	100.0%	13	92.9%	4	80.0%	3	75.0%	7	77.8%	123	91.8%
	c) 下降気味	1	2.6%	4	10.3%	0	0.0%	0	0.0%	1	7.1%	1	20.0%	0	0.0%	2	22.2%	9	6.7%
		39		39		18		6		14		5		4		9		134	
問8.	輸送費(運賃)対売上高比率(%)																		
	a) 0.2～1.0	21	34.4%	17	43.6%	8	36.4%	3	25.0%	6	40.0%	1	25.0%	0	0.0%	3	30.0%	59	35.3%
	b) 1.1～2.0	24	39.3%	16	41.0%	11	50.0%	6	50.0%	6	40.0%	3	75.0%	2	50.0%	4	40.0%	72	43.1%
	c) 2.1以上	16	26.2%	6	15.4%	3	13.6%	3	25.0%	3	20.0%	0	0.0%	2	50.0%	3	30.0%	36	21.6%
		61		39		22		12		15		4		4		10		167	
問9.	6月末の金利																		
	(イ) 割引金利(%)																		
	a) 1.3以下	9	22.5%	18	40.0%	7	43.8%	2	66.7%	4	30.8%	2	40.0%	1	50.0%	3	37.5%	46	34.8%
	b) 1.31～1.90	28	70.0%	25	55.6%	9	56.3%	0	0.0%	6	46.2%	1	20.0%	1	50.0%	2	25.0%	72	54.5%
	c) 1.91～2.50	3	7.5%	2	4.4%	0	0.0%	1	33.3%	2	15.4%	2	40.0%	0	0.0%	3	37.5%	13	9.8%
	d) 2.51～3.10	0	0.0%	0	0.0%	0	0.0%	0	0.0%	1	7.7%	0	0.0%	0	0.0%	0	0.0%	1	0.8%
	e) 3.11以上	0	0.0%	0	0.0%	0	0.0%	0	0.0%	0	0.0%	0	0.0%	0	0.0%	0	0.0%	0	0.0%
		40		45		16		3		13		5		2		8		132	
	(ロ) 短期金利(%)																		
	a) 1.3以下	16	31.4%	22	48.9%	12	66.7%	4	80.0%	5	45.5%	3	75.0%	1	50.0%	3	50.0%	66	46.5%
	b) 1.31～1.90	28	54.9%	21	46.7%	6	33.3%	0	0.0%	3	27.3%	1	25.0%	1	50.0%	2	33.3%	62	43.7%
	c) 1.91～2.50	7	13.7%	2	4.4%	0	0.0%	1	20.0%	2	18.2%	0	0.0%	0	0.0%	1	16.7%	13	9.2%
	d) 2.51～3.10	0	0.0%	0	0.0%	0	0.0%	0	0.0%	1	9.1%	0	0.0%	0	0.0%	0	0.0%	1	0.7%
	e) 3.11以上	0	0.0%	0	0.0%	0	0.0%	0	0.0%	0	0.0%	0	0.0%	0	0.0%	0	0.0%	0	0.0%
		51		45		18		5		11		4		2		6		142	
	(ハ) 長期金利(%)																		
	a) 1.3以下	5	10.9%	17	38.6%	8	47.1%	0	0.0%	4	33.3%	2	40.0%	1	50.0%	2	33.3%	39	26.1%
	b) 1.31～1.90	22	47.8%	22	50.0%	8	47.1%	2	66.7%	5	41.7%	2	40.0%	0	0.0%	2	33.3%	63	35.1%
	c) 1.91～2.50	16	34.8%	5	11.4%	1	5.9%	1	33.3%	2	16.7%	1	20.0%	1	50.0%	2	33.3%	29	32.1%
	d) 2.51～3.10	3	6.5%	0	0.0%	0	0.0%	0	0.0%	1	8.3%	0	0.0%	0	0.0%	0	0.0%	4	5.2%
	e) 3.11以上	0	0.0%	0	0.0%	0	0.0%	0	0.0%	0	0.0%	0	0.0%	0	0.0%	0	0.0%	0	1.5%
		46		44		17		3		12		5		2		6		135	

		a)東京	b)大阪	c)名古屋	d)九州	e)中国	f)北陸	g)東北	h)四国	全地区
問10.	収益向上に対し実行していること									

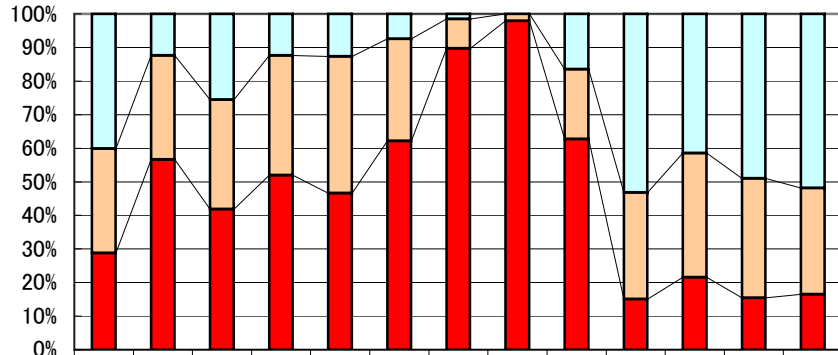
全地区経営アンケート調査集計表
(調査対象期間 平成22年4月～6月)

商社を除く

または実行予定(複数可)															
6) 新規取引先の開拓	44	37	11	9	9	5	3	4							122
11) 在庫管理の見直し	33	28	14	5	7	4	4	7							102
15) 与信の見直し	24	32	12	9	10	5	3	5							100
14) 単価の見直し	32	25	7	9	9	6	4	3							95
5) 人材教育	28	21	15	7	1	5	3	5							85
8) 付加価値商品の取組み	25	22	6	6	7	2	1	5							74
12) 仕入れ政策の見直し	21	18	7	5	10	3	2	3							69
16) 販売管理費の見直し	24	16	4	4	7	4	2	5							66
17) 運搬コストの節約	21	18	3	6	4	2	3	2							59
1) 営業強化(人員増強)	17	17	7	1	1	1	1	1							46
2) 営業組織の見直し	16	10	5	2	3	3	0	2							41
3) 人材異動・担当変更	13	13	3	2	5	3	0	0							39
19) キャッシュフローの改善	12	9	4	1	4	1	0	1							32
7) 新製品の販売	12	8	1	2	1	2	0	0							26
4) セールス・エンジニアリングの推進	5	8	1	0	1	2	0	1							18
18) 借入れの圧縮	5	5	1	0	3	1	0	2							17
13) 輸入品拡大	2	6	0	0	1	1	0	1							11
20) 設備の更新	3	4	2	0	1	1	0	0							11
10) 海外進出	4	5	1	0	0	0	0	0							10
9) 事業統合	3	2	0	0	0	0	1	0							6
22) 電子機器の活用(IT)	4	1	1	0	0	0	0	0							6
21) 資産の売却	1	0	0	0	0	0	0	0							1
23) 品質の徹底	0	0	1	0	0	0	0	0							1
	349	305	106	68	84	51	27	47							1037

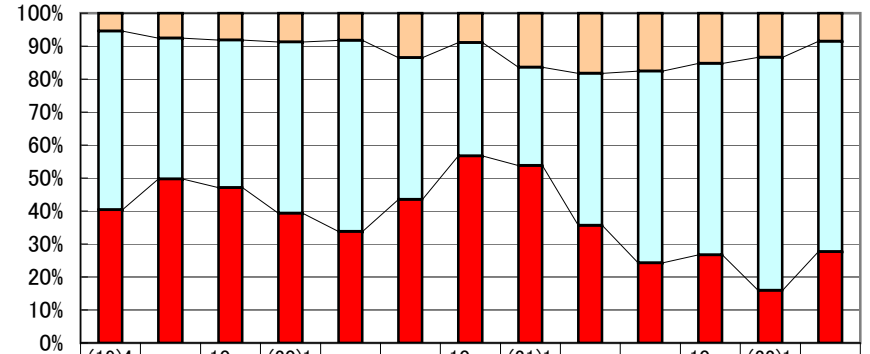
推移グラフ(C)

売上高



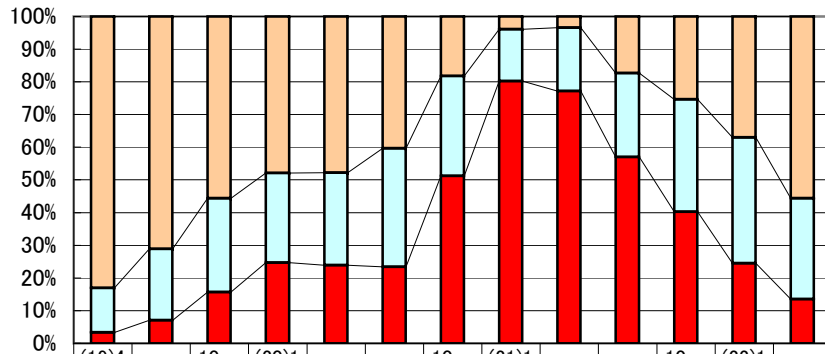
	(19)4~6	7~9	10~12	(20)1~3	4~6	7~9	10~12	(21)1~3	4~6	7~9	10~12	(22)1~3	4~6
□ a) 増加	40.1	12.4	25.6	12.4	12.7	7.4	1.5	0.0	16.5	53.2	41.5	49.0	51.9
□ b) 横這い	31.1	31.0	32.6	35.6	40.7	30.4	8.8	2.1	20.8	31.7	37.0	35.6	31.6
■ c) 減少	28.8	56.6	41.9	52.0	46.6	62.2	89.8	97.9	62.8	15.1	21.5	15.4	16.5

期末在庫



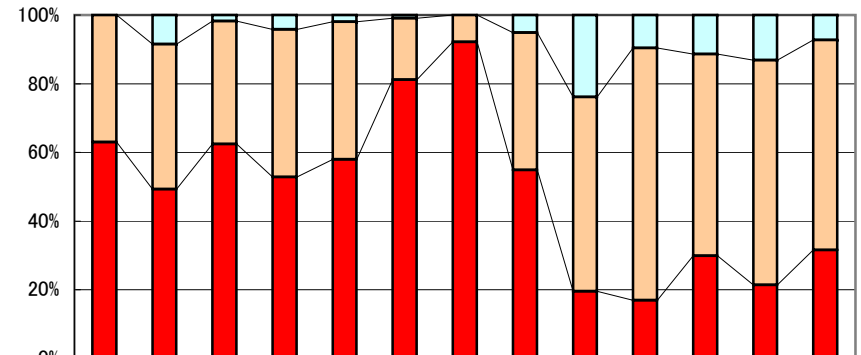
	(19)4~6	7~9	10~12	(20)1~3	4~6	7~9	10~12	(21)1~3	4~6	7~9	10~12	(22)1~3	4~6
□ c) 少ない	5.4	7.6	8.2	8.7	8.2	13.5	8.9	16.4	18.3	17.6	15.2	13.4	8.5
□ b) 適量	54.2	42.7	44.7	51.9	57.9	43.0	34.4	29.8	46.1	58.1	58.1	70.6	63.8
■ a) 多い	40.4	49.8	47.1	39.3	33.8	43.5	56.8	53.8	35.6	24.3	26.7	15.9	27.6

採算



	(19)4~6	7~9	10~12	(20)1~3	4~6	7~9	10~12	(21)1~3	4~6	7~9	10~12	(22)1~3	4~6
□ a) 黒字	83.1	71.1	55.6	47.9	47.8	40.4	18.2	3.9	3.4	17.4	25.4	37.0	55.6
□ b) 収支トントン	13.6	21.8	28.7	27.4	28.3	36.2	30.5	15.9	19.4	25.6	34.3	38.5	30.9
■ c) 赤字	3.3	7.1	15.7	24.7	23.9	23.4	51.2	80.3	77.2	57.1	40.3	24.5	13.5

ステンレス業界の景気見通し



	(19)4~6	7~9	10~12	(20)1~3	4~6	7~9	10~12	(21)1~3	4~6	7~9	10~12	(22)1~3	4~6
□ a) 良化	0.0	8.5	1.8	4.2	2.0	0.9	0.0	5.1	23.9	9.6	11.4	13.1	7.3
□ b) 横這い	37.0	42.2	35.8	43.0	40.0	17.9	7.8	40.0	56.5	73.4	58.7	65.5	61.2
■ c) 悪化	63.0	49.3	62.4	52.8	58.0	81.2	92.2	54.9	19.6	17.0	29.9	21.4	31.6