

全地区経営実態アンケート調査集計表

(調査対象期間 平成22年1月～3月)

全国ステンレス流通協会連合会

全地区経営アンケート調査集計表
(調査対象期間 平成22年1月～3月)

商社を除く

問1. 所属	地区		a)東京		b)大阪		c)名古屋		d)九州		e)中国		f)北陸		g)東北		h)四国		全地区	
	対象社数	回答社数	100	64	98	62	37	26	25	16	37	15	11	6	14	6	16	11	338	206
	回収率		64.0%		63.3%		70.3%		64.0%		40.5%		54.5%		42.9%		68.8%		60.9%	
問2. 概要																				
(イ) 従業員数																				
a) 30人以下																				
b) 31人～60人																				
c) 61人以上																				
(ロ) 年間売上高(全商品):円																				
a) 10億以下																				
b) 11億～50億																				
c) 51億～100億																				
d) 101億～200億																				
e) 200億以上																				
問3. 1～3月の売上高(10～12月に比べて)																				
a) 増加	33	51.6%	31	50.0%	13	50.0%	6	35.3%	5	33.3%	5	83.3%	2	33.3%	7	58.3%	102	49.0%		
b) 横這い	20	31.3%	24	38.7%	9	34.6%	7	41.2%	7	46.7%	1	16.7%	2	33.3%	4	33.3%	74	35.6%		
c) 減少	11	17.2%	7	11.3%	4	15.4%	4	23.5%	3	20.0%	0	0.0%	2	33.3%	1	8.3%	32	15.4%		
	64		62		26		17		15		6		6		12		208			
問4. 収益・採算																				
(イ)1～3月は																				
a) 黒字	22	34.4%	25	40.3%	10	38.5%	6	35.3%	6	40.0%	3	50.0%	1	16.7%	4	33.3%	77	37.0%		
b) 収支トントン	26	40.6%	22	35.5%	8	30.8%	8	47.1%	7	46.7%	1	16.7%	2	33.3%	6	50.0%	80	38.5%		
c) 赤字	16	25.0%	15	24.2%	8	30.8%	3	17.6%	2	13.3%	2	33.3%	3	50.0%	2	16.7%	51	24.5%		
	64		62		26		17		15		6		6		12		208			
(ロ)10～12月と比べて																				
a) 良化	31	48.4%	27	45.8%	11	42.3%	10	58.8%	7	46.7%	3	50.0%	3	50.0%	5	41.7%	97	47.5%		
b) 横這い	26	40.6%	24	40.7%	11	42.3%	4	23.5%	5	33.3%	2	33.3%	1	16.7%	5	41.7%	78	38.2%		
c) 悪化	7	10.9%	8	13.6%	4	15.4%	3	17.6%	2	13.3%	1	16.7%	2	33.3%	2	16.7%	29	14.2%		
	64		59		26		17		14		6		6		12		204			
問5. 在庫量(対在庫販売売上高)																				
(イ)3月末在庫量(ヶ月)																				
a) 1.0以下	13	21.3%	7	11.5%	10	40.0%	1	6.3%	3	20.0%	3	50.0%	3	50.0%	1	8.3%	41	20.3%		
b) 1.1～1.5	16	26.2%	17	27.9%	8	32.0%	6	37.5%	6	40.0%	1	16.7%	2	33.3%	5	41.7%	61	30.2%		
c) 1.6～2.0	8	13.1%	11	18.0%	5	20.0%	1	6.3%	2	13.3%	0	0.0%	1	16.7%	2	16.7%	30	14.9%		
d) 2.1～2.5	6	9.8%	9	14.8%	2	8.0%	1	6.3%	3	20.0%	0	0.0%	0	0.0%	3	25.0%	24	11.9%		
e) 2.6～3.0	7	11.5%	7	11.5%	0	0.0%	3	18.8%	0	0.0%	1	16.7%	0	0.0%	0	0.0%	18	8.9%		
f) 3.1～3.5	4	6.6%	3	4.9%	0	0.0%	2	12.5%	1	6.7%	1	16.7%	0	0.0%	1	8.3%	12	5.9%		
g) 3.6以上	7	11.5%	7	11.5%	0	0.0%	2	12.5%	0	0.0%	0	0.0%	0	0.0%	0	0.0%	16	7.9%		
	61		61		25		16		15		6		6		12		202			

	a)東京	b)大阪	c)名古屋	d)九州	e)中国	f)北陸	g)東北	h)四国	全地区
--	------	------	-------	------	------	------	------	------	-----

全地区経営アンケート調査集計表
(調査対象期間 平成22年1月～3月)

商社を除く

	(ロ)3月末の在庫量は																		
	a) 多い	12	20.0%	10	16.4%	3	12.0%	3	18.8%	0	0.0%	1	16.7%	1	16.7%	2	16.7%	32	15.9%
	b) 適量	42	70.0%	43	70.5%	19	76.0%	7	43.8%	12	80.0%	5	83.3%	4	66.7%	10	83.3%	142	70.6%
	c) 少ない	6	10.0%	8	13.1%	3	12.0%	6	37.5%	3	20.0%	0	0.0%	1	16.7%	0	0.0%	27	13.4%
		60		61		25		16		15		6		6		12		201	
問6.	これから3ヶ月間(6月)の見通し																		
	(イ) ステンレス業界の景気																		
	a) 良化	10	15.6%	8	13.1%	3	12.0%	0	0.0%	5	33.3%	0	0.0%	0	0.0%	1	8.3%	27	13.1%
	b) 横這い	40	62.5%	44	72.1%	16	64.0%	15	88.2%	4	26.7%	4	66.7%	4	66.7%	8	66.7%	135	65.5%
	c) 悪化	14	21.9%	9	14.8%	6	24.0%	2	11.8%	6	40.0%	2	33.3%	2	33.3%	3	25.0%	44	21.4%
		64		61		25		17		15		6		6		12		206	
	(ロ) 業績(売上高、収益)現在と比べて																		
	a) 良化	14	21.9%	15	24.6%	4	16.0%	2	11.8%	5	33.3%	0	0.0%	1	16.7%	2	16.7%	43	20.9%
	b) 横這い	40	62.5%	38	62.3%	15	60.0%	14	82.4%	6	40.0%	4	66.7%	3	50.0%	7	58.3%	127	61.7%
	c) 悪化	10	15.6%	8	13.1%	6	24.0%	1	5.9%	4	26.7%	2	33.3%	2	33.3%	3	25.0%	36	17.5%
		64		61		25		17		15		6		6		12		206	
問7.	取扱商品販売価格(10～12月に比べて)																		
	(イ) 薄板																		
	a) 上昇気味	24	47.1%	16	37.2%	9	37.5%	5	29.4%	10	71.4%	4	66.7%	3	50.0%	6	54.5%	77	44.8%
	b) 変わらない	22	43.1%	22	51.2%	11	45.8%	9	52.9%	4	28.6%	2	33.3%	2	33.3%	4	36.4%	76	44.2%
	c) 下降気味	5	9.8%	5	11.6%	4	16.7%	3	17.6%	0	0.0%	0	0.0%	1	16.7%	1	9.1%	19	11.0%
		51		43		24		17		14		6		6		11		172	
	(ロ) 厚板																		
	a) 上昇気味	13	35.1%	13	32.5%	8	38.1%	5	31.3%	7	58.3%	4	66.7%	3	50.0%	4	36.4%	57	38.3%
	b) 変わらない	23	62.2%	22	55.0%	11	52.4%	8	50.0%	5	41.7%	2	33.3%	2	33.3%	5	45.5%	78	52.3%
	c) 下降気味	1	2.7%	5	12.5%	2	9.5%	3	18.8%	0	0.0%	0	0.0%	1	16.7%	2	18.2%	14	9.4%
		37		40		21		16		12		6		6		11		149	
	(ハ) 棒鋼																		
	a) 上昇気味	11	30.6%	11	25.6%	6	28.6%	7	43.8%	5	41.7%	3	50.0%	2	33.3%	4	36.4%	49	32.5%
	b) 変わらない	23	63.9%	27	62.8%	13	61.9%	7	43.8%	7	58.3%	3	50.0%	3	50.0%	5	45.5%	88	58.3%
	c) 下降気味	2	5.6%	5	11.6%	2	9.5%	2	12.5%	0	0.0%	0	0.0%	1	16.7%	2	18.2%	14	9.3%
		36		43		21		16		12		6		6		11		151	
	(ニ) 形鋼																		
	a) 上昇気味	10	28.6%	8	19.5%	7	30.4%	7	43.8%	5	38.5%	3	50.0%	3	50.0%	4	33.3%	47	30.9%
	b) 変わらない	21	60.0%	25	61.0%	13	56.5%	5	31.3%	8	61.5%	3	50.0%	2	33.3%	7	58.3%	84	55.3%
	c) 下降気味	4	11.4%	8	19.5%	3	13.0%	4	25.0%	0	0.0%	0	0.0%	1	16.7%	1	8.3%	21	13.8%
		35		41		23		16		13		6		6		12		152	
	(ホ) パイプ																		
	a) 上昇気味	10	27.0%	12	26.1%	6	26.1%	7	43.8%	5	38.5%	3	50.0%	2	33.3%	4	36.4%	49	31.0%
	b) 変わらない	23	62.2%	26	56.5%	14	60.9%	4	25.0%	8	61.5%	3	50.0%	3	50.0%	4	36.4%	85	53.8%
	c) 下降気味	4	10.8%	8	17.4%	3	13.0%	5	31.3%	0	0.0%	0	0.0%	1	16.7%	3	27.3%	24	15.2%
		37		46		23		16		13		6		6		11		158	
		a)東京	b)大阪	c)名古屋	d)九州	e)中国	f)北陸	g)東北	h)四国	全地区									
	(ヘ) 線と線材																		

全地区経営アンケート調査集計表
(調査対象期間 平成22年1月～3月)

商社を除く

	a) 上昇気味	10	38.5%	13	39.4%	5	25.0%	7	58.3%	5	41.7%	2	50.0%	2	40.0%	2	20.0%	46	37.7%
	b) 変わらない	16	61.5%	17	51.5%	13	65.0%	5	41.7%	7	58.3%	2	50.0%	3	60.0%	7	70.0%	70	57.4%
	c) 下降気味	0	0.0%	3	9.1%	2	10.0%	0	0.0%	0	0.0%	0	0.0%	0	0.0%	1	10.0%	6	4.9%
		26		33		20		12		12		4		5		10		122	
	(ト) 工賃																		
	a) 上昇気味	1	2.8%	0	0.0%	1	5.6%	3	25.0%	0	0.0%	2	40.0%	0	0.0%	1	11.1%	8	6.1%
	b) 変わらない	35	97.2%	34	89.5%	12	66.7%	8	66.7%	8	88.9%	2	40.0%	4	100.0%	8	88.9%	111	84.7%
	c) 下降気味	0	0.0%	4	10.5%	5	27.8%	1	8.3%	1	11.1%	1	20.0%	0	0.0%	0	0.0%	12	9.2%
		36		38		18		12		9		5		4		9		131	
問8.	輸送費(運賃)対売上高比率(%)																		
	a) 0.2～1.0	12	20.3%	10	23.8%	7	30.4%	2	15.4%	4	50.0%	3	50.0%	1	20.0%	2	18.2%	41	24.6%
	b) 1.1～2.0	34	57.6%	25	59.5%	11	47.8%	10	76.9%	2	25.0%	2	33.3%	2	40.0%	6	54.5%	92	55.1%
	c) 2.1以上	13	22.0%	7	16.7%	5	21.7%	1	7.7%	2	25.0%	1	16.7%	2	40.0%	3	27.3%	34	20.4%
		59		42		23		13		8		6		5		11		167	
問9.	3月末の金利																		
	(イ) 割引金利(%)																		
	a) 1.3以下	10	21.7%	16	42.1%	4	28.6%	2	28.6%	2	20.0%	1	33.3%	2	0.0%	2	33.3%	39	30.5%
	b) 1.31～1.90	31	67.4%	20	52.6%	10	71.4%	4	57.1%	7	70.0%	1	33.3%	1	0.0%	2	33.3%	76	59.4%
	c) 1.91～2.50	5	10.9%	2	5.3%	0	0.0%	1	14.3%	0	0.0%	0	0.0%	1	0.0%	2	33.3%	11	8.6%
	d) 2.51～3.10	0	0.0%	0	0.0%	0	0.0%	0	0.0%	1	10.0%	1	33.3%	0	0.0%	0	0.0%	2	1.6%
	e) 3.11以上	0	0.0%	0	0.0%	0	0.0%	0	0.0%	0	0.0%	0	0.0%	0	0.0%	0	0.0%	0	0.0%
		46		38		14		7		10		3		4		6		128	
	(ロ) 短期金利(%)																		
	a) 1.3以下	11	21.6%	21	48.8%	11	64.7%	5	55.6%	4	50.0%	1	33.3%	2	0.0%	3	42.9%	58	40.8%
	b) 1.31～1.90	28	54.9%	19	44.2%	6	35.3%	3	33.3%	4	50.0%	1	33.3%	1	0.0%	3	42.9%	65	45.8%
	c) 1.91～2.50	11	21.6%	2	4.7%	0	0.0%	1	11.1%	0	0.0%	1	33.3%	1	0.0%	1	14.3%	17	12.0%
	d) 2.51～3.10	1	2.0%	1	2.3%	0	0.0%	0	0.0%	0	0.0%	0	0.0%	0	0.0%	0	0.0%	2	1.4%
	e) 3.11以上	0	0.0%	0	0.0%	0	0.0%	0	0.0%	0	0.0%	0	0.0%	0	0.0%	0	0.0%	0	0.0%
		51		43		17		9		8		3		4		7		142	
	(ハ) 長期金利(%)																		
	a) 1.3以下	6	13.0%	10	21.3%	9	52.9%	2	25.0%	3	37.5%	1	33.3%	2	0.0%	2	33.3%	35	26.1%
	b) 1.31～1.90	23	50.0%	30	63.8%	5	29.4%	6	75.0%	4	50.0%	1	33.3%	1	0.0%	2	33.3%	72	35.1%
	c) 1.91～2.50	13	28.3%	7	14.9%	3	17.6%	0	0.0%	1	12.5%	0	0.0%	0	0.0%	2	33.3%	26	32.1%
	d) 2.51～3.10	4	8.7%	0	0.0%	0	0.0%	0	0.0%	0	0.0%	1	33.3%	1	0.0%	0	0.0%	6	5.2%
	e) 3.11以上	0	0.0%	0	0.0%	0	0.0%	0	0.0%	0	0.0%	0	0.0%	0	0.0%	0	0.0%	0	1.5%
		46		47		17		8		8		3		4		6		139	

問10. 収益向上に対し実行していること	a)東京	b)大阪	c)名古屋	d)九州	e)中国	f)北陸	g)東北	h)四国	全地区

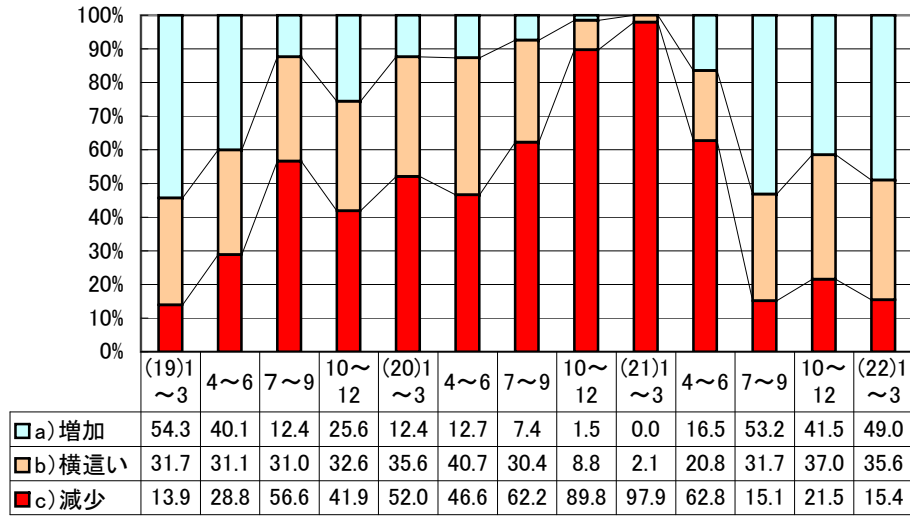
全地区経営アンケート調査集計表
 (調査対象期間 平成22年1月～3月)

商社を除く

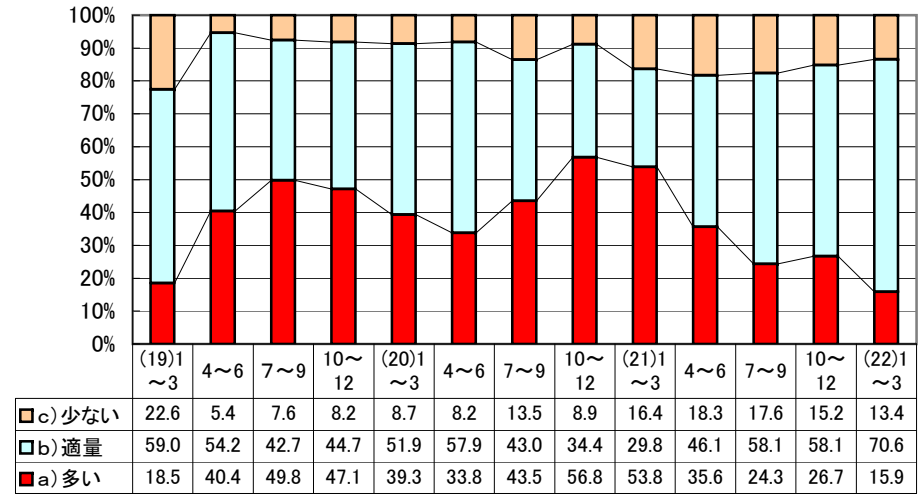
または実行予定(複数可)											
6)新規取引先の開拓	48	38	11	8	9	3	3	3			123
15)与信の見直し	22	32	14	7	9	4	3	6			97
11)在庫管理の見直し	32	29	7	6	8	4	3	5			94
14)単価の見直し	22	29	8	5	11	4	4	5			88
5)人材教育	26	16	16	8	3	2	4	6			81
12)仕入れ政策の見直し	25	24	6	7	5	3	3	4			77
16)販売管理費の見直し	23	17	8	5	5	3	2	4			67
8)付加価値商品の取組み	23	16	5	6	3	3	1	4			61
17)運搬コストの節約	23	15	6	4	3	1	3	4			59
3)人材異動・担当変更	15	14	7	2	2	1	2	2			45
2)営業組織の見直し	11	14	6	5	5	1	1	1			44
1)営業強化(人員増強)	15	10	7	1	3	3	1	3			43
7)新製品の販売	11	7	2	4	2	1	0	2			29
19)キャッシュフローの改善	7	11	3	1	1	1	1	4			29
18)借入れの圧縮	10	5	3	1	1	1	0	2			23
4)セールス・エンジニアリングの推進	6	6	1	0	2	2	1	1			19
13)輸入品拡大	4	6	0	0	0	0	0	0			10
22)電子機器の活用(IT化)	2	4	1	0	0	0	0	2			9
20)設備の更新	1	1	3	0	0	1	0	2			8
9)事業統合	0	4	2	0	0	0	0	1			7
10)海外進出	1	4	0	0	0	0	0	1			6
21)資産の売却	2	0	1	0	1	0	0	0			4
23)運送の見直し				1							1

推移グラフ(C)

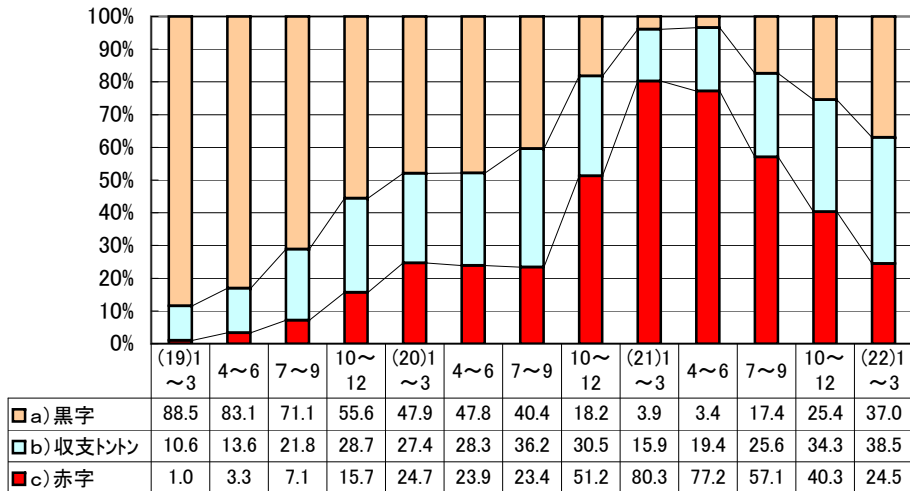
売上高



期末在庫



採算



ステンレス業界の景気見通し

