

# 全地区経営実態アンケート調査集計表

(調査対象期間 平成22年10月～12月)

全国ステンレス流通協会連合会

全地区経営アンケート調査集計表  
(調査対象期間 平成22年10月～12月)

商社を除く

問1. 所属	地区		a)東京		b)大阪		c)名古屋		d)九州		e)中国		f)北陸		g)東北		h)四国		全地区	
	対象社数	回答社数	100	62	97	51	37	24	25	13	25	16	11	5	15	8	15	9	325	188
		回収率	62.0%		52.6%		64.9%		52.0%		64.0%		45.5%		53.3%		60.0%		57.8%	
問2. 概要																				
(イ) 従業員数																				
a) 30人以下																				
b) 31人～60人																				
c) 61人以上																				
(ロ) 年間売上高(全商品):円																				
a) 10億以下																				
b) 11億～50億																				
c) 51億～100億																				
d) 101億～200億																				
e) 200億以上																				
問3. 10～12月の売上高(7～9月に比べて)																				
a) 増加	19	31.1%	26	51.0%	13	54.2%	6	46.2%	8	50.0%	3	60.0%	7	87.5%	4	44.4%	86	46.0%		
b) 横這い	31	50.8%	20	39.2%	6	25.0%	5	38.5%	5	31.3%	2	40.0%	1	12.5%	4	44.4%	74	39.6%		
c) 減少	11	18.0%	5	9.8%	5	20.8%	2	15.4%	3	18.8%	0	0.0%	0	0.0%	1	11.1%	27	14.4%		
	61		51		24		13		16		5		8		9		187			
問4. 収益・採算																				
(イ) 10～12月は																				
a) 黒字	35	56.5%	37	72.5%	16	66.7%	7	53.8%	11	68.8%	4	80.0%	8	100.0%	4	44.4%	122	64.9%		
b) 収支トントン	17	27.4%	11	21.6%	7	29.2%	5	38.5%	3	18.8%	1	20.0%	0	0.0%	3	33.3%	47	25.0%		
c) 赤字	10	16.1%	3	5.9%	1	4.2%	1	7.7%	2	12.5%	0	0.0%	0	0.0%	2	22.2%	19	10.1%		
	62		51		24		13		16		5		8		9		188			
(ロ) 7～9月と比べて																				
a) 良化	15	24.2%	21	42.0%	9	37.5%	6	46.2%	6	37.5%	4	80.0%	7	87.5%	2	22.2%	70	37.4%		
b) 横這い	31	50.0%	20	40.0%	10	41.7%	5	38.5%	7	43.8%	1	20.0%	1	12.5%	6	66.7%	81	43.3%		
c) 悪化	16	25.8%	9	18.0%	5	20.8%	2	15.4%	3	18.8%	0	0.0%	0	0.0%	1	11.1%	36	19.3%		
	62		50		24		13		16		5		8		9		187			
問5. 在庫量(対在庫販売売上高)																				
(イ) 12月末在庫量(ヶ月)																				
a) 1.0以下	9	15.3%	5	10.0%	5	21.7%	1	7.7%	0	0.0%	2	40.0%	4	50.0%	0	0.0%	26	14.3%		
b) 1.1～1.5	16	27.1%	17	34.0%	13	56.5%	1	7.7%	7	46.7%	1	20.0%	1	12.5%	3	33.3%	59	32.4%		
c) 1.6～2.0	8	13.6%	6	12.0%	3	13.0%	4	30.8%	2	13.3%	1	20.0%	2	25.0%	4	44.4%	30	16.5%		
d) 2.1～2.5	8	13.6%	9	18.0%	1	4.3%	2	15.4%	2	13.3%	1	20.0%	0	0.0%	1	11.1%	24	13.2%		
e) 2.6～3.0	6	10.2%	3	6.0%	1	4.3%	4	30.8%	2	13.3%	0	0.0%	0	0.0%	1	11.1%	17	9.3%		
f) 3.1～3.5	6	10.2%	3	6.0%	0	0.0%	0	0.0%	2	13.3%	0	0.0%	1	12.5%	0	0.0%	12	6.6%		
g) 3.6以上	6	10.2%	7	14.0%	0	0.0%	1	7.7%	0	0.0%	0	0.0%	0	0.0%	0	0.0%	14	7.7%		
	59		50		23		13		15		5		8		9		182			

a)東京	b)大阪	c)名古屋	d)九州	e)中国	f)北陸	g)東北	h)四国	全地区
------	------	-------	------	------	------	------	------	-----



全地区経営アンケート調査集計表  
(調査対象期間 平成22年10月～12月)

商社を除く

	a) 上昇気味	8	29.6%	3	9.4%	6	37.5%	1	10.0%	0	0.0%	0	0.0%	2	33.3%	0	0.0%	20	17.4%
	b) 変わらない	16	59.3%	26	81.3%	10	62.5%	9	90.0%	11	84.6%	3	100.0%	3	50.0%	7	87.5%	85	73.9%
	c) 下降気味	3	11.1%	3	9.4%	0	0.0%	0	0.0%	2	15.4%	0	0.0%	1	16.7%	1	12.5%	10	8.7%
		27		32		16		10		13		3		6		8		115	
	(ト) 工賃																		
	a) 上昇気味	1	3.0%	1	3.3%	0	0.0%	0	0.0%	0	0.0%	0	0.0%	0	0.0%	0	0.0%	2	1.7%
	b) 変わらない	28	84.8%	24	80.0%	17	100.0%	10	90.9%	9	90.0%	4	100.0%	5	100.0%	7	100.0%	104	88.9%
	c) 下降気味	4	12.1%	5	16.7%	0	0.0%	1	9.1%	1	10.0%	0	0.0%	0	0.0%	0	0.0%	11	9.4%
		33		30		17		11		10		4		5		7		117	
問8.	輸送費(運賃)対売上高比率(%)																		
	a) 0.2～1.0	16	28.1%	19	50.0%	11	45.8%	2	18.2%	7	50.0%	2	40.0%	2	33.3%	2	22.2%	61	37.2%
	b) 1.1～2.0	26	45.6%	14	36.8%	12	50.0%	8	72.7%	5	35.7%	3	60.0%	2	33.3%	7	77.8%	77	47.0%
	c) 2.1以上	15	26.3%	5	13.2%	1	4.2%	1	9.1%	2	14.3%	0	0.0%	2	33.3%	0	0.0%	26	15.9%
		57		38		24		11		14		5		6		9		164	
問9.	12月末の金利																		
	(イ) 割引金利(%)																		
	a) 1.3以下	11	26.8%	10	27.8%	8	53.3%	3	50.0%	2	18.2%	0	0.0%	2	50.0%	3	42.9%	39	31.7%
	b) 1.31～1.90	20	48.8%	24	66.7%	7	46.7%	3	50.0%	7	63.6%	1	33.3%	2	50.0%	2	28.6%	66	53.7%
	c) 1.91～2.50	8	19.5%	2	5.6%	0	0.0%	0	0.0%	1	9.1%	2	66.7%	0	0.0%	2	28.6%	15	12.2%
	d) 2.51～3.10	2	4.9%	0	0.0%	0	0.0%	0	0.0%	1	9.1%	0	0.0%	0	0.0%	0	0.0%	3	2.4%
	e) 3.11以上	0	0.0%	0	0.0%	0	0.0%	0	0.0%	0	0.0%	0	0.0%	0	0.0%	0	0.0%	0	0.0%
		41		36		15		6		11		3		4		7		123	
	(ロ) 短期金利(%)																		
	a) 1.3以下	17	34.7%	20	46.5%	14	77.8%	5	62.5%	4	44.4%	2	100.0%	3	75.0%	4	80.0%	69	49.6%
	b) 1.31～1.90	20	40.8%	21	48.8%	4	22.2%	2	25.0%	2	22.2%	0	0.0%	2	50.0%	1	20.0%	52	37.4%
	c) 1.91～2.50	10	20.4%	0	0.0%	0	0.0%	1	12.5%	3	33.3%	0	0.0%	0	0.0%	0	0.0%	14	10.1%
	d) 2.51～3.10	2	4.1%	1	2.3%	0	0.0%	0	0.0%	0	0.0%	0	0.0%	0	0.0%	0	0.0%	3	2.2%
	e) 3.11以上	0	0.0%	1	2.3%	0	0.0%	0	0.0%	0	0.0%	0	0.0%	0	0.0%	0	0.0%	1	0.7%
		49		43		18		8		9		2		5		5		139	
	(ハ) 長期金利(%)																		
	a) 1.3以下	14	32.6%	14	31.8%	9	50.0%	2	28.6%	4	40.0%	2	66.7%	3	60.0%	2	33.3%	50	26.1%
	b) 1.31～1.90	14	32.6%	26	59.1%	7	38.9%	3	42.9%	3	30.0%	0	0.0%	1	20.0%	2	33.3%	56	35.1%
	c) 1.91～2.50	12	27.9%	4	9.1%	2	11.1%	2	28.6%	3	30.0%	1	33.3%	1	20.0%	2	33.3%	27	32.1%
	d) 2.51～3.10	3	7.0%	0	0.0%	0	0.0%	0	0.0%	0	0.0%	0	0.0%	0	0.0%	0	0.0%	3	5.2%
	e) 3.11以上	0	0.0%	0	0.0%	0	0.0%	0	0.0%	0	0.0%	0	0.0%	0	0.0%	0	0.0%	0	1.5%
		43		44		18		7		10		3		5		6		136	

	a)東京	b)大阪	c)名古屋	d)九州	e)中国	f)北陸	g)東北	h)四国	全地区
問10. 収益向上に対し実行していること または実行予定(複数可)									

全地区経営アンケート調査集計表  
(調査対象期間 平成22年10月～12月)

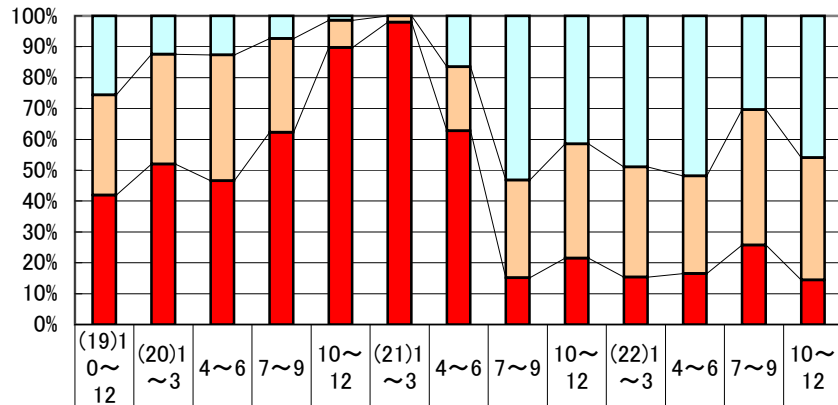
商社を除く

6) 新規取引先の開拓	45	39	14	8	12	5	4	3	130
15) 与信の見直し	25	27	9	6	7	4	4	4	86
11) 在庫管理の見直し	28	25	8	6	9	3	2	4	85
5) 人材教育	29	26	12	4	4	2	2	3	82
12) 仕入れ政策の見直し	20	16	9	5	9	3	4	3	69
14) 単価の見直し	22	19	1	4	7	3	5	4	65
8) 付加価値商品の取組み	24	15	3	4	7	2	2	5	62
1) 営業強化(人員増強)	13	15	11	4	4	3	2	1	53
17) 運搬コストの節約	17	13	2	1	3	3	3	1	43
16) 販売管理費の見直し	14	11	5	2	3	2	2	2	41
2) 営業組織の見直し	13	11	6	6	1	1	0	2	40
7) 新製品の販売	12	10	2	1	2	1	1	1	30
3) 人材異動・担当変更	9	8	2	4	4	1	0	0	28
18) 借入れの圧縮	8	6	5	0	4	2	0	0	25
19) キャッシュフローの改善	6	7	4	1	1	1	1	1	22
22) 電子機器の活用(IT)	4	6	2	0	0	1	0	1	14
13) 輸入品拡大	2	9	0	0	0	1	0	1	13
20) 設備の更新	1	9	0	1	0	0	0	1	12
10) 海外進出	3	3	2	0	0	0	0	1	9
4) セールス・エンジニアリングの推進	4	2	0	0	0	1	0	0	7
9) 事業統合	1	2	3	1	0	0	0	0	7
21) 資産の売却	2	1	0	0	0	0	0	0	3
23) 資産の活用			1						1

全国ステンレス流通協会連合会  
事務局長 大岩 眞太郎

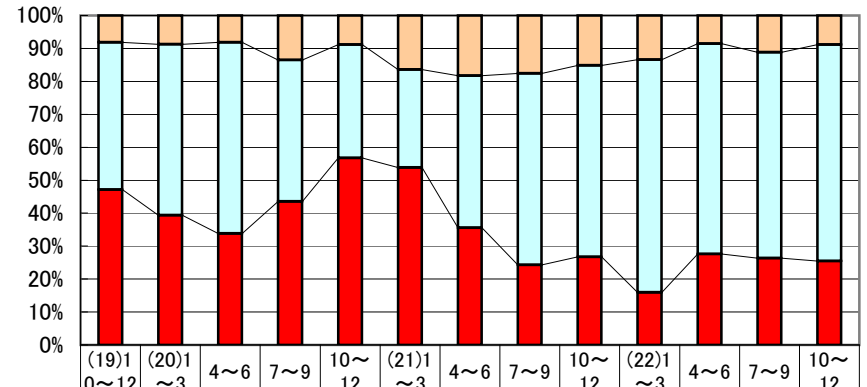
## 推移グラフ(C)

### 売上高



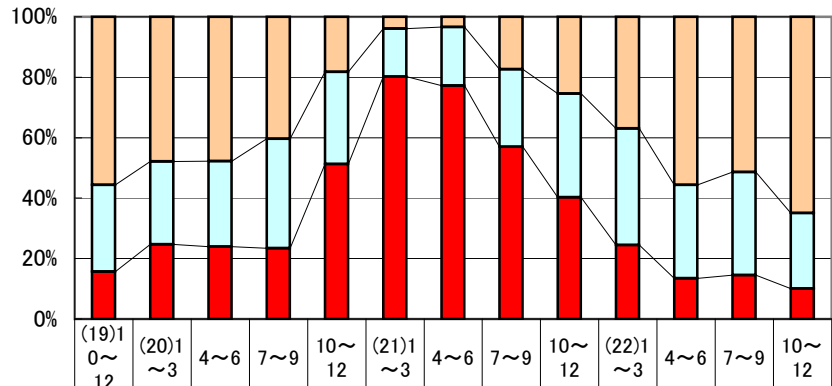
	(19)1 0~12	(20)1 ~3	4~6	7~9	10~12	(21)1 ~3	4~6	7~9	10~12	(22)1 ~3	4~6	7~9	10~12
□ a) 増加	25.6	12.4	12.7	7.4	1.5	0.0	16.5	53.2	41.5	49.0	51.9	30.4	46.0
□ b) 横這い	32.6	35.6	40.7	30.4	8.8	2.1	20.8	31.7	37.0	35.6	31.6	43.9	39.6
■ c) 減少	41.9	52.0	46.6	62.2	89.8	97.9	62.8	15.1	21.5	15.4	16.5	25.7	14.4

### 期末在庫



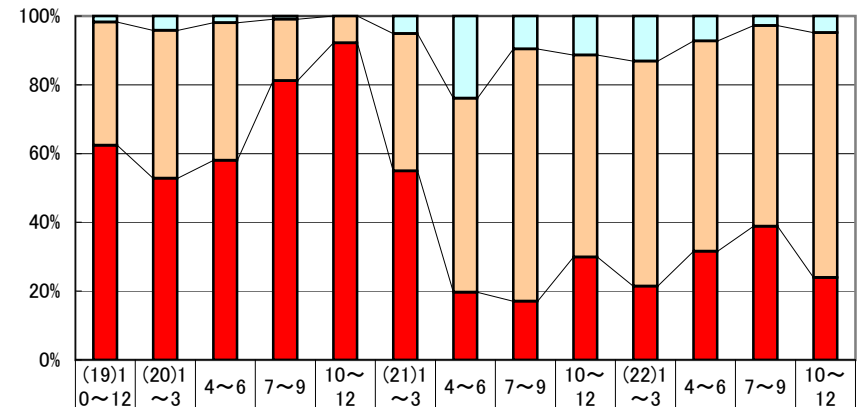
	(19)1 0~12	(20)1 ~3	4~6	7~9	10~12	(21)1 ~3	4~6	7~9	10~12	(22)1 ~3	4~6	7~9	10~12
□ c) 少ない	8.2	8.7	8.2	13.5	8.9	16.4	18.3	17.6	15.2	13.4	8.5	11.2	8.8
□ b) 適量	44.7	51.9	57.9	43.0	34.4	29.8	46.1	58.1	58.1	70.6	63.8	62.4	65.7
■ a) 多い	47.1	39.3	33.8	43.5	56.8	53.8	35.6	24.3	26.7	15.9	27.6	26.3	25.4

### 採算



	(19)1 0~12	(20)1 ~3	4~6	7~9	10~12	(21)1 ~3	4~6	7~9	10~12	(22)1 ~3	4~6	7~9	10~12
□ a) 黒字	55.6	47.9	47.8	40.4	18.2	3.9	3.4	17.4	25.4	37.0	55.6	51.4	64.9
□ b) 収支トントン	28.7	27.4	28.3	36.2	30.5	15.9	19.4	25.6	34.3	38.5	30.9	34.1	25.0
■ c) 赤字	15.7	24.7	23.9	23.4	51.2	80.3	77.2	57.1	40.3	24.5	13.5	14.5	10.1

### ステンレス業界の景気見通し



	(19)1 0~12	(20)1 ~3	4~6	7~9	10~12	(21)1 ~3	4~6	7~9	10~12	(22)1 ~3	4~6	7~9	10~12
□ a) 良化	1.8	4.2	2.0	0.9	0.0	5.1	23.9	9.6	11.4	13.1	7.3	2.8	4.8
□ b) 横這い	35.8	43.0	40.0	17.9	7.8	40.0	56.5	73.4	58.7	65.5	61.2	58.4	71.3
■ c) 悪化	62.4	52.8	58.0	81.2	92.2	54.9	19.6	17.0	29.9	21.4	31.6	38.8	23.9