

## ANS会ステンレス鋼板調査票(まとめ)

ANS

平成20年1月

H20.2.19

自販用在庫量と販売量

(単位:トン)

鋼種	品種	前月末在庫	当月販売量	当月末在庫						合計	在庫増減
				東北・北海道	関東・新潟	中部・北陸	関西・四国	中国	九州		
Ni系	熱延品	35,978	8,938		11,540	1,213	14,586	6,180	1,525	35,044	▲ 934
	冷延品	4,776	2,000		1,441	163	2,307	735	199	4,845	69
	小計	40,754	10,938	0	12,981	1,376	16,893	6,915	1,724	39,889	▲ 865
Cr系	熱延品	607			86	0	548	8	0	642	35
	冷延品	225			36	0	53	91	0	180	▲ 45
	小計	832	0	0	122	0	601	99	0	822	▲ 10
Mn系	熱延品	0			0	0	0	0	0	0	0
	冷延品	0			0	0	0	0	0	0	0
	小計	0	0	0	0	0	0	0	0	0	0
<b>合計</b>		<b>41,586</b>	<b>10,938</b>	<b>0</b>	<b>13,103</b>	<b>1,376</b>	<b>17,494</b>	<b>7,014</b>	<b>1,724</b>	<b>40,711</b>	<b>▲ 875</b>

### 報告条件

- ①当月末在庫は自社在庫のみを報告する。
- ②自社工場以外、中継倉庫、外注先の自社在庫を含む
- ③HCSは板形状になったもの。Hcoilは熱延コイル。  
JSCA統計を出しているANS会社は、HcoilはJSCAで報告。
- ④冷延品は厚板シャリングに付随するものを指し、JSCA・流通統計と重複しない。
- ⑤Ni系とはオーステナイト系ステンレス鋼(300系)二相系、析出硬化系を含む。
- ⑥Cr系とはフェライト系及びマルテンサイト系ステンレス鋼(400系)。
- ⑦Mn系とはオーステナイト系ステンレス鋼の内Ni6%未満Mn3%以上(200系)

# ANS会ステンレス鋼板調査表

【平成20年1月末現在】

H20. 2. 19

## (1) 材料在庫調査

(単位：トン)

	熱延品				冷延品	合計	報告条件	
	4Hi	HCS	HCoil	当月末				
Ni系	SUS304系	20,641	6,227	1,283	28,151	3,924	32,075	①当月末在庫は自社在庫のみを報告する。 ②自社工場以外、中継倉庫、外注先の自社在庫を含む ③HCSは板形状になったもの。Hcoilは熱延コイル。 JSCA統計を出しているANS会社は、HcoilはJSCAで報告。 ④冷延品は厚板シャリングに付随するものを指し、JSCA・流通統計と重複しない。 ⑤Ni系とはオーステナイト系ステンレス鋼（300系）二相系、析出硬化系を含む。 ⑥Cr系とはフェライト系及びマルテンサイト系ステンレス鋼（400系）。 ⑦Mn系とはオーステナイト系ステンレス鋼の内Ni6%未満Mn3%以上（200系）
	SUS316系	4,036	1,561	20	5,617	749	6,366	
	その他	804	434	38	1,276	172	1,448	
	計	25,481	8,222	1,341	35,044	4,845	39,889	
Cr系	553	60	29	642	180	822		
Mn系	0	0	0	0	0	0		
母材合計	26,034	8,282	1,370	35,686	5,025	40,711		
残材・端板				4,749	412	5,161		
材料合計				40,435	5,437	45,872		

在庫比率（単位：ヶ月）	4.5	2.7	4.2
-------------	-----	-----	-----

## (2) 販売実態調査

(単位：トン)

	熱延品	冷延品	合計	報告条件
①プラズマ製品（含むレーザ）	3,236	198	3,434	①プラズマ製品（含むレーザ）は製品重量のみ記入、最小原板の70%換算でも可といたします。
②シャリング製品	3,582	700	4,282	
③原板のまま（含む定尺）	2,120	1,102	3,222	
合計	8,938	2,000	10,938	②原板のままとは未加工で販売したもの。

スクラップ発生量	992	(単位：トン)
----------	-----	---------

①調査の目的	全国のステンレス厚板シャリング業界の経営安定に寄与し、内外に広く公表できる統計資料にすることを目的とする。
②個企業情報機密	公表するものは集計表のみとし、個企業情報は機密扱いとする。
③提出期日	毎月15日までに事務局へ電子メールで報告、毎月20日に電子メールで配信する。 メールアドレス：tsda2000@sweet.ocn.ne.jp Fax:03-5687-8551

全国ステンレス厚板シャリング工業会

調査表No. 全国

# ANS会ステンレス鋼板調査表

【平成20年1月末現在】

H20. 2. 19

## (1) 材料在庫調査

(単位：トン)

		熱延品			当月末	冷延品	合計	報告条件
		4Hi	HCS	HCoil				
Ni系	SUS304系	7,329	2,242	403	9,974	1,356	11,330	①当月末在庫は自社在庫のみを報告する。 ②自社工場以外、中継倉庫、外注先の自社在庫を含む ③HCSは板形状になったもの。Hcoilは熱延コイル。 JSCA統計を出しているANS会社は、HcoilはJSCAで報告。 ④冷延品は厚板シャリングに付随するものを指し、JSCA・流通統計と重複しない。 ⑤Ni系とはオーステナイト系ステンレス鋼（300系）二相系、析出硬化系を含む。 ⑥Cr系とはフェライト系及びマルテンサイト系ステンレス鋼（400系）。 ⑦Mn系とはオーステナイト系ステンレス鋼の内Ni6%未満Mn3%以上（200系）
	SUS316系	985	395	0	1,380	85	1,465	
	その他	133	53	0	186	0	186	
	計	8,447	2,690	403	11,540	1,441	12,981	
Cr系		86	0	0	86	36	122	
Mn系		0	0	0	0	0	0	
母材合計		8,533	2,690	403	11,626	1,477	13,103	
残材・端板					2,235	64	2,299	
材料合計					13,861	1,541	15,402	

在庫比率（単位：ヶ月）	4.7	2.9	4.5
-------------	-----	-----	-----

## (2) 販売実態調査

(単位：トン)

	熱延品	冷延品	合計	報告条件
①プラズマ製品（含むレーザ）	1,167	59	1,226	①プラズマ製品（含むレーザ）は製品重量のみ記入、 最小原板の70%換算でも可といたします。 ②原板のままとは未加工で販売したもの。
②シャリング製品	1,363	197	1,560	
③原板のまま（含む定尺）	398	268	666	
合計	2,928	524	3,452	

スクラップ発生量	260	(単位：トン)
----------	-----	---------

①調査の目的	全国のステンレス厚板シャリング業界の経営安定に寄与し、内外に広く公表できる統計資料にすることを目的とする。
②個企業情報機密	公表するものは集計表のみとし、個企業情報は機密扱いとする。
③提出期日	毎月15日までに事務局へ電子メールで報告、毎月20日に電子メールで配信する。 メールアドレス：tsda2000@sweet.ocn.ne.jp Fax:03-5687-8551

全国ステンレス厚板シャリング工業会

調査表No. 関東

# ANS会ステンレス鋼板調査表

【平成20年1月末現在】

H20. 2. 19

## (1) 材料在庫調査

(単位：トン)

		熱延品			当月末	冷延品	合計	報告条件
		4Hi	HCS	HCoil				
Ni系	SUS304系	512	616	0	1,128	152	1,280	①当月末在庫は自社在庫のみを報告する。 ②自社工場以外、中継倉庫、外注先の自社在庫を含む ③HCSは板形状になったもの。Hcoilは熱延コイル。 JSCA統計を出しているANS会社は、HcoilはJSCAで報告。 ④冷延品は厚板シャリングに付随するものを指し、JSCA・流通統計と重複しない。 ⑤Ni系とはオーステナイト系ステンレス鋼（300系）二相系、析出硬化系を含む。 ⑥Cr系とはフェライト系及びマルテンサイト系ステンレス鋼（400系）。 ⑦Mn系とはオーステナイト系ステンレス鋼の内Ni6%未満Mn3%以上（200系）
	SUS316系	46	23	0	69	11	80	
	その他	5	11	0	16	0	16	
	計	563	650	0	1,213	163	1,376	
Cr系		0	0	0	0	0		
Mn系		0	0	0	0	0		
母材合計		563	650	0	1,213	163	1,376	
残材・端板				450	18	468		
材料合計				1,663	181	1,844		

在庫比率（単位：ヶ月）	3.3	1.6	3.0
-------------	-----	-----	-----

## (2) 販売実態調査

(単位：トン)

	熱延品	冷延品	合計	報告条件
①プラズマ製品（含むレーザ）	117	12	129	①プラズマ製品（含むレーザ）は製品重量のみ記入、最小原板の70%換算でも可といたします。
②シャリング製品	221	44	265	
③原板のまま（含む定尺）	172	58	230	
合計	510	114	624	②原板のままとは未加工で販売したもの。

スクラップ発生量	92	(単位：トン)
----------	----	---------

①調査の目的	全国のステンレス厚板シャリング業界の経営安定に寄与し、内外に広く公表できる統計資料にすることを目的とする。
②個企業情報機密	公表するものは集計表のみとし、個企業情報は機密扱いとする。
③提出期日	毎月15日までに事務局へ電子メールで報告、毎月20日に電子メールで配信する。 メールアドレス：tsda2000@sweet.ocn.ne.jp Fax:03-5687-8551

全国ステンレス厚板シャリング工業会

調査表No. 名古屋

# ANS会ステンレス鋼板調査表

【平成20年1月末現在】

H20. 2. 19

## (1) 材料在庫調査

(単位：トン)

		熱延品			当月末	冷延品	合計	報告条件
		4Hi	HCS	HCoil				
Ni系	SUS304系	8,413	1,848	610	10,871	1,623	12,494	①当月末在庫は自社在庫のみを報告する。 ②自社工場以外、中継倉庫、外注先の自社在庫を含む ③HCSは板形状になったもの。Hcoilは熱延コイル。 JSCA統計を出しているANS会社は、HcoilはJSCAで報告。 ④冷延品は厚板シャリングに付随するものを指し、JSCA・流通統計と重複しない。 ⑤Ni系とはオーステナイト系ステンレス鋼（300系）二相系、析出硬化系を含む。 ⑥Cr系とはフェライト系及びマルテンサイト系ステンレス鋼（400系）。 ⑦Mn系とはオーステナイト系ステンレス鋼の内Ni6%未満Mn3%以上（200系）
	SUS316系	2,089	834	4	2,927	555	3,482	
	その他	496	254	38	788	129	917	
	計	10,998	2,936	652	14,586	2,307	16,893	
Cr系		467	52	29	548	53	601	
Mn系		0	0	0	0	0	0	
母材合計		11,465	2,988	681	15,134	2,360	17,494	
残材・端板					1,575	195	1,770	
材料合計					16,709	2,555	19,264	

在庫比率（単位：ヶ月）	4.3	2.5	3.9
-------------	-----	-----	-----

## (2) 販売実態調査

(単位：トン)

	熱延品	冷延品	合計	報告条件
①プラズマ製品（含むレーザ）	1,435	72	1,507	①プラズマ製品（含むレーザ）は製品重量のみ記入、 最小原板の70%換算でも可といたします。 ②原板のままとは未加工で販売したもの。
②シャリング製品	1,406	331	1,737	
③原板のまま（含む定尺）	1,029	629	1,658	
合計	3,870	1,032	4,902	

スクラップ発生量	491	(単位：トン)
----------	-----	---------

①調査の目的	全国のステンレス厚板シャリング業界の経営安定に寄与し、内外に広く公表できる統計資料にすることを目的とする。
②個企業情報機密	公表するものは集計表のみとし、個企業情報は機密扱いとする。
③提出期日	毎月15日までに事務局へ電子メールで報告、毎月20日に電子メールで配信する。 メールアドレス：tsda2000@sweet.ocn.ne.jp Fax:03-5687-8551

全国ステンレス厚板シャリング工業会

調査表No. 関西

# ANS会ステンレス鋼板調査表

【平成20年1月末現在】

H20. 2. 19

## (1) 材料在庫調査

(単位：トン)

		熱延品			当月末	冷延品	合計	報告条件
		4Hi	HCS	HCoil				
Ni系	SUS304系	3,876	1,024	8	4,908	597	5,505	①当月末在庫は自社在庫のみを報告する。 ②自社工場以外、中継倉庫、外注先の自社在庫を含む ③HCSは板形状になったもの。Hcoilは熱延コイル。 JSCA統計を出しているANS会社は、HcoilはJSCAで報告。 ④冷延品は厚板シャリングに付随するものを指し、JSCA・流通統計と重複しない。 ⑤Ni系とはオーステナイト系ステンレス鋼（300系）二相系、析出硬化系を含む。 ⑥Cr系とはフェライト系及びマルテンサイト系ステンレス鋼（400系）。 ⑦Mn系とはオーステナイト系ステンレス鋼の内Ni6%未満Mn3%以上（200系）
	SUS316系	787	238	0	1,025	96	1,121	
	その他	155	92	0	247	42	289	
	計	4,818	1,354	8	6,180	735	6,915	
Cr系		0	8	0	8	91	99	
Mn系		0	0	0	0	0	0	
母材合計		4,818	1,362	8	6,188	826	7,014	
残材・端板				155		24	179	
材料合計				6,343		850	7,193	

在庫比率（単位：ヶ月）	5.6	3.2	5.2
-------------	-----	-----	-----

## (2) 販売実態調査

(単位：トン)

	熱延品	冷延品	合計	報告条件
①プラズマ製品（含むレーザ）	401	46	447	①プラズマ製品（含むレーザ）は製品重量のみ記入、最小原板の70%換算でも可といたします。
②シャリング製品	443	112	555	
③原板のまま（含む定尺）	286	107	393	
合計	1,130	265	1,395	②原板のままとは未加工で販売したもの。

スクラップ発生量	91	(単位：トン)
----------	----	---------

①調査の目的	全国のステンレス厚板シャリング業界の経営安定に寄与し、内外に広く公表できる統計資料にすることを目的とする。
②個企業情報機密	公表するものは集計表のみとし、個企業情報は機密扱いとする。
③提出期日	毎月15日までに事務局へ電子メールで報告、毎月20日に電子メールで配信する。 メールアドレス：tsda2000@sweet.ocn.ne.jp Fax:03-5687-8551

全国ステンレス厚板シャリング工業会

調査表No. 中国

# ANS会ステンレス鋼板調査表

【平成20年1月末現在】

H20. 2. 19

## (1) 材料在庫調査

(単位：トン)

		熱延品			当月末	冷延品	合計	報告条件
		4Hi	HCS	HCoil				
Ni系	SUS304系	511	497	262	1,270	196	1,466	①当月末在庫は自社在庫のみを報告する。 ②自社工場以外、中継倉庫、外注先の自社在庫を含む ③HCSは板形状になったもの。Hcoilは熱延コイル。 JSCA統計を出しているANS会社は、HcoilはJSCAで報告。 ④冷延品は厚板シャリングに付随するものを指し、JSCA・流通統計と重複しない。 ⑤Ni系とはオーステナイト系ステンレス鋼（300系）二相系、析出硬化系を含む。 ⑥Cr系とはフェライト系及びマルテンサイト系ステンレス鋼（400系）。 ⑦Mn系とはオーステナイト系ステンレス鋼の内Ni6%未満Mn3%以上（200系）
	SUS316系	129	71	16	216	2	218	
	その他	15	24	0	39	1	40	
	計	655	592	278	1,525	199	1,724	
Cr系		0	0	0	0	0		
Mn系		0	0	0	0	0		
母材合計		655	592	278	1,525	199	1,724	
残材・端板				334	111	445		
材料合計				1,859	310	2,169		

在庫比率（単位：ヶ月）	3.7	4.8	3.8
-------------	-----	-----	-----

## (2) 販売実態調査

(単位：トン)

	熱延品	冷延品	合計	報告条件
①プラズマ製品（含むレーザ）	116	9	125	①プラズマ製品（含むレーザ）は製品重量のみ記入、最小原板の70%換算でも可といたします。
②シャリング製品	149	16	165	
③原板のまま（含む定尺）	235	40	275	
合計	500	65	565	②原板のままとは未加工で販売したもの。

スクラップ発生量	58	(単位：トン)
----------	----	---------

①調査の目的	全国のステンレス厚板シャリング業界の経営安定に寄与し、内外に広く公表できる統計資料にすることを目的とする。
②個企業情報機密	公表するものは集計表のみとし、個企業情報は機密扱いとする。
③提出期日	毎月15日までに事務局へ電子メールで報告、毎月20日に電子メールで配信する。 メールアドレス：tsda2000@sweet.ocn.ne.jp Fax:03-5687-8551

全国ステンレス厚板シャリング工業会

調査表No. 九州

平成20年1月度

ANS会ステンレス鋼板調査・合計表1（在庫・熱延・生産）

月/トン

		平成17年度				平成18年度				平成19年度				前期比	前年比	前々年比
		1~3月	4~6月	7~9月	10~12月	1~3月	4~6月	7~9月	10~12月	1月	2月	3月	1~3月			
熱延・4Hi	関東・新潟	8,772	8,484	7,333	7,046	7,863	8,845	9,397	8,942	8,533			8,533	-409	670	-239
	中部・北陸	727	959	1,044	1,008	977	1,122	1,076	730	563			563	-167	-414	-164
	関西・四国	10,390	10,038	9,242	8,843	9,530	10,589	11,736	11,671	11,465			11,465	-206	1,935	1,075
	中国	4,449	4,165	3,806	3,698	3,980	4,575	5,166	5,387	4,818			4,818	-569	838	369
	九州	775	896	852	735	832	896	867	753	655			655	-98	-177	-120
	小計	25,114	24,542	22,277	21,329	23,183	26,027	28,242	27,483	26,034	0	0	26,034	-1,449	2,851	920
熱延・HCS	関東・新潟	2,500	2,512	2,285	2,410	2,610	2,959	2,955	2,527	2,690			2,690	163	80	190
	中部・北陸	629	790	672	878	1,110	1,229	951	676	650			650	-26	-460	21
	関西・四国	3,317	3,246	3,019	3,476	3,922	3,956	4,054	3,187	2,988			2,988	-199	-934	-329
	中国	1,415	1,431	1,447	1,507	1,456	1,750	1,758	1,513	1,362			1,362	-151	-94	-53
	九州	925	810	807	761	796	717	676	643	592			592	-51	-204	-333
	小計	8,786	8,789	8,230	9,031	9,894	10,611	10,394	8,547	8,282	0	0	8,282	-265	-1,612	-504
熱延・HCL	関東・新潟							1,097	547	403			403	-144	403	403
	中部・北陸							0	0	0			0	0	0	0
	関西・四国							342	682	681			681	-1	681	681
	中国							0	0	8			8	8	8	8
	九州							272	321	278			278	-43	278	278
	小計							1,711	1,550	1,370	0	0	1,370	-180	1,370	1,370
合計		33,900	33,332	30,506	30,360	33,077	36,638	40,347	37,580	35,686	0	0	35,686	-1,894	2,609	1,786



在庫・熱延		平成17年度	平成18年度				平成19年度						前期比	前年比	前々年比	
		1～3月	4～6月	7～9月	10～12月	1～3月	4～6月	7～9月	10～12月	1月	2月	3月				1～3月
熱延・Ni系	関東・新潟	11,256	10,958	9,586	9,389	10,373	11,699	12,610	11,952	11,540			11,540	-412	1,167	284
	中部・北陸	1,356	1,749	1,716	1,886	2,087	2,351	2,027	1,406	1,213			1,213	-193	-874	-143
	関西・四国	13,483	12,560	11,632	11,642	12,877	14,023	15,378	15,194	14,586			14,586	-608	1,709	1,103
	中国	5,860	5,586	5,247	5,202	5,434	6,300	6,915	6,894	6,180			6,180		746	320
	九州	1,700	1,706	1,659	1,496	1,629	1,613	1,633	1,718	1,525			1,525	-193	-104	-175
	小計	33,656	32,559	29,840	29,614	32,400	35,986	38,564	37,163	35,044	0	0	35,044	-2,119	2,644	1,388
熱延・Cr系	関東・新潟	45	39	32	67	100	104	107	100	86			86	-14	-14	41
	中部・北陸	0	0	0	0	0	0	0	0	0			0	0	0	0
	関西・四国	666	724	629	677	575	522	526	517	548			548	31	-27	-118
	中国	12	10	6	3	2	2	9	9	8			8	-1	6	-4
	九州	0	0	0	0	0	0	0	0	0			0	0	0	0
	小計	723	773	666	746	677	628	643	625	642	0	0	642	17	-35	-81
熱延・Mn系	関東・新潟	0	0	0	0	0	0	0	0	0			0	0	0	0
	中部・北陸	0	0	0	0	0	0	0	0	0			0	0	0	0
	関西・四国	0		0	0	0	0	0	0	0			0	0	0	0
	中国	0	0	0	0	0	0	0	0	0			0	0	0	0
	九州	0	0	0	0	0	0	0	0	0			0	0	0	0
	小計	0	0	0	0	0	0	0	0	0	0	0	0	0	0	0
熱延・端板	関東・新潟	1,850	2,146	2,137	2,715	2,263	2,433	2,185	2,323	2,235			2,235	-88	-28	385
	中部・北陸	366	396	539	556	455	435	410	441	450			450	9	-5	84
	関西・四国	1,795	1,784	1,818	1,624	1,731	1,696	1,785	1,677	1,575			1,575	-102	-156	-220
	中国	581	547	556	475	441	400	302	156	155			155	-1	-286	-426
	九州	338	367	328	278	319	325	318	324	334			334	10	15	-4
	小計	4,901	5,240	5,378	5,648	5,210	5,289	5,000	4,921	4,749	0	0	4,749	-172	-461	-152
合計		37,646	38,572	35,884	36,008	38,286	41,904	44,207	42,710	40,435	0	0	40,435	-2,275	2,149	2,789
在庫比率		3.72	3.45	3.01	2.85	3.23	3.82	4.87	4.46	4.52			4.52	0.06	1.30	0.81

在庫・冷延		平成17年度				平成18年度				平成19年度				前期比	前年比	前々年比
		1～3月	4～6月	7～9月	10～12月	1～3月	4～6月	7～9月	10～12月	1月	2月	3月	1～3月			
冷延・Ni系	関東・新潟	1,378	1,433	1,165	1,061	1,163	1,243	1,395	1,535	1,441			1,441	-94	278	63
	中部・北陸	126	230	271	265	287	253	232	158	163			163	5	-124	37
	関西・四国	1,868	1,886	1,758	1,923	2,181	2,431	2,412	2,351	2,307			2,307	-44	126	439
	中国	837	838	851	840	1,197	1,123	851	737	735			735	-2	-462	-102
	九州	278	216	212	188	242	275	215	217	199			199	-18	-43	-79
	小計	4,488	4,603	4,257	4,277	5,070	5,325	5,105	4,999	4,845	0	0	4,845	-154	-225	357
冷延・Cr系	関東・新潟	27	9	9	8	5	2	3	156	36			36	-120	31	9
	中部・北陸	0	0	0	0	0	0	0	0	0			0	0	0	0
	関西・四国	42	41	37	38	41	32	30	49	53			53	4	12	11
	中国	29	20	24	27	30	29	43	70	91			91	21	61	62
	九州	0	0	0	0	0	0	0	0	0			0	0	0	0
	小計	98	70	69	73	76	63	76	275	180	0	0	180	-95	104	82
冷延・Mn系	関東・新潟	0	0	0	0	0	0	0	0	0			0	0	0	0
	中部・北陸	0	0	0	0	0	0	0	0	0			0	0	0	0
	関西・四国	0		0	0	0	0	0	0	0			0	0	0	0
	中国	0	0	0	0	0	0	0	0	0			0	0	0	0
	九州	0	0	0	0	0	0	0	0	0			0	0	0	0
	小計	0	0	0	0	0	0	0	0	0	0	0	0	0	0	0
冷延・端板	関東・新潟	70	46	49	66	104	121	97	55	64			64	9	-40	-6
	中部・北陸	1	0	7	21	15	25	23	25	18			18	-7	3	17
	関西・四国	109	151	113	149	144	199	174	179	195			195	16	51	86
	中国	34	33	20	18	27	28	20	21	24			24	3	-3	-10
	九州	50	55	81	95	111	118	114	111	111			111	0	0	61
	小計	300	285	270	348	401	490	427	391	412	0	0	412	21	11	112
合計		5,018	4,958	4,597	4,707	5,548	5,878	5,607	5,665	5,437	0	0	5,437	-228	-111	419
在庫比率		2.40	3.05	1.65	1.66	2.12	2.29	2.62	2.56	2.72			2.72	0.16	0.60	0.32

平成20年1月度

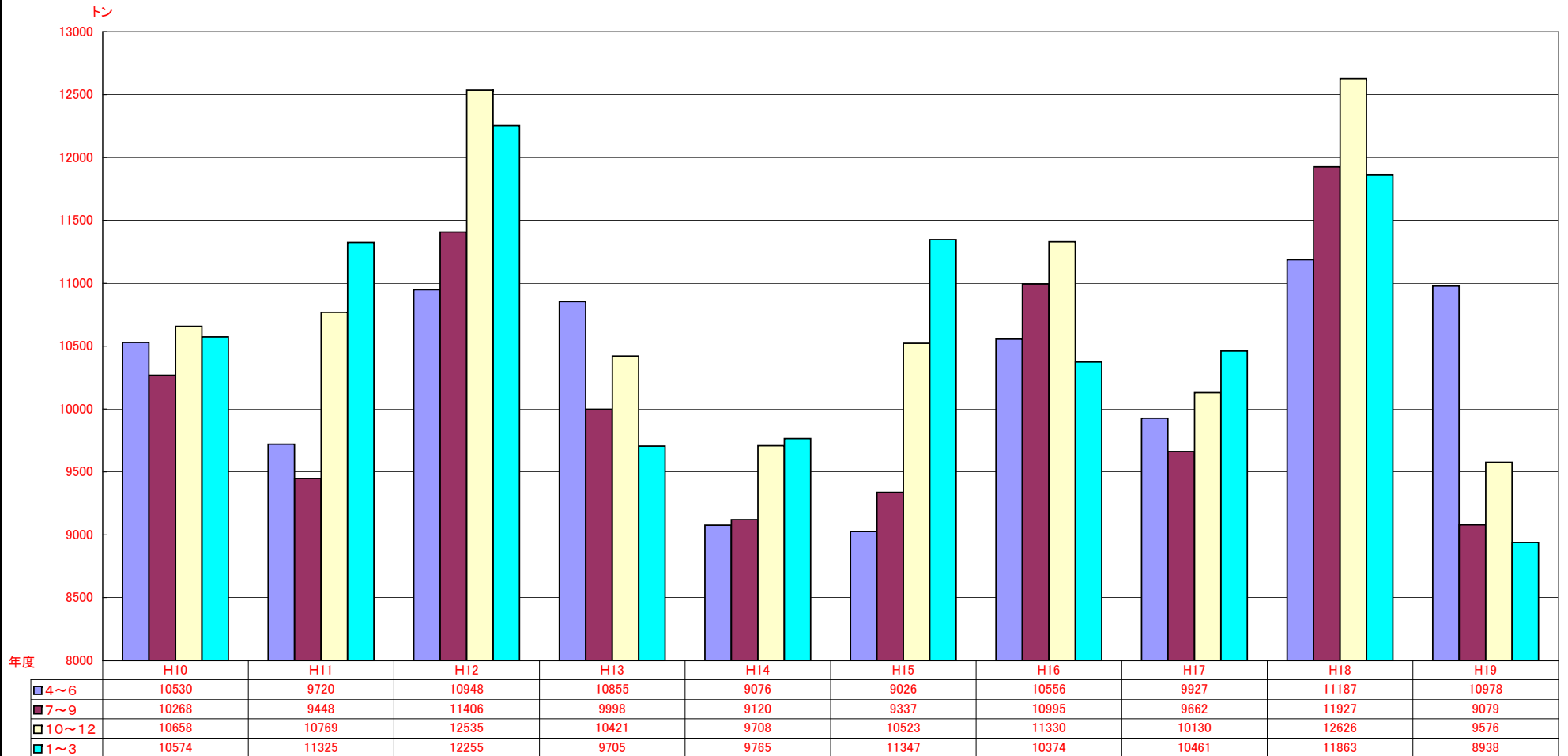
## ANS会ステンレス鋼板調査・合計表4（販売・熱延）

月/トン

販売・熱延		平成17年度				平成18年度				平成19年度				前期比	前年比	前々年比
		1～3月	4～6月	7～9月	10～12月	1～3月	4～6月	7～9月	10～12月	1月	2月	3月	1～3月			
熱・プラズマ	関東・新潟	1,398	1,567	1,518	1,477	1,445	1,371	1,297	1,434	1,167			1,167	-267	-278	-231
	中部・北陸	182	194	186	165	145	167	128	125	117			117	-8	-28	-65
	関西・四国	1,519	1,635	1,610	1,825	1,763	1,659	1,472	1,607	1,435			1,435	-172	-328	-84
	中国	696	702	741	857	772	553	503	420	401			401	-19	-371	-295
	九州	156	146	131	167	130	113	99	132	116			116	-16	-14	-40
	小計	3,951	4,245	4,187	4,490	4,256	3,863	3,499	3,718	3,236	0	0	3,236	-482	-1,020	-715
熱・シヤリング	関東・新潟	1,533	1,559	1,710	1,787	1,691	1,524	1,346	1,365	1,363			1,363	-2	-328	-170
	中部・北陸	438	491	416	405	398	376	279	287	221			221	-66	-177	-217
	関西・四国	1,575	1,656	1,764	1,796	1,729	1,611	1,252	1,417	1,406			1,406	-11	-323	-169
	中国	569	505	521	623	593	558	439	462	443			443	-19	-150	-126
	九州	176	146	127	160	127	96	107	157	149			149	-8	22	-27
	小計	4,290	4,357	4,537	4,771	4,538	4,165	3,423	3,687	3,582	0	0	3,582	-105	-956	-708
熱・原板・合定尺	関東・新潟	239	294	302	338	340	329	255	363	398			398	35	58	159
	中部・北陸	237	350	265	210	195	178	150	201	172			172	-29	-23	-65
	関西・四国	1,119		1,680	1,762	1,731	1,648	1,148	1,008	1,029			1,029	21	-702	-90
	中国	361	440	668	805	556	559	397	383	286			286	-97	-270	-75
	九州	263	300	287	250	248	236	207	217	235			235	18	-13	-28
	小計	2,219	2,585	3,202	3,365	3,070	2,950	2,157	2,171	2,120	0	0	2,120	-51	-950	-99
合計		10,461	11,187	11,927	12,626	11,863	10,978	9,079	9,576	8,938	0	0	8,938	-638	-2,925	-1,523

販売・冷延		平成17年度				平成18年度				平成19年度				前期比	前年比	前々年比
		1~3月	4~6月	7~9月	10~12月	1~3月	4~6月	7~9月	10~12月	1月	2月	3月	1~3月			
冷・プラズマ	関東・新潟	100	108	109	114	109	100	90	69	59			59	-10	-50	-41
	中部・北陸	14	15	13	16	14	15	13	9	12			12	3	-2	-2
	関西・四国	69	59	78	102	114	94	85	69	72			72	3	-42	3
	中国	86	66	86	64	70	59	41	27	46			46	19	-24	-40
	九州	9	4	2	7	9	5	3	9	9			9	0	0	0
	小計	277	252	288	303	316	273	232	182	198	0	0	198	16	-118	-79
冷・シヤリング	関東・新潟	252	285	302	292	276	277	246	221	197			197	-24	-79	-55
	中部・北陸	63	64	60	62	56	57	45	50	44			44	-6	-12	-19
	関西・四国	416	386	393	400	378	367	334	351	331			331	-20	-47	-85
	中国	121	122	153	177	137	139	126	98	112			112	14	-25	-9
	九州	23	35	27	25	34	26	20	17	16			16	-1	-18	-7
	小計	876	892	935	956	881	867	771	738	700	0	0	700	-38	-181	-176
冷・原板・含定尺	関東・新潟	257	289	322	303	268	241	220	363	268			268	-95	0	11
	中部・北陸	31	26	52	45	42	62	40	46	58			58	12	16	27
	関西・四国	683		944	891	847	844	661	718	629			629	-89	-218	-54
	中国	123	130	191	269	215	252	193	132	107			107	-25	-108	-16
	九州	41	35	55	70	49	32	24	33	40			40	7	-9	-1
	小計	1,135	480	1,565	1,578	1,420	1,432	1,138	1,293	1,102	0	0	1,102	-191	-318	-33
合計		2,288	1,624	2,787	2,836	2,617	2,572	2,141	2,214	2,000	0	0	2,000	-214	-617	-288

### ANS会熱延製品4半期販売高(月平均)



# ANS会全国熱延品在庫・販売高

在庫量 トン

販売量 トン

