

ANS会ステンレス鋼板調査票(まとめ)

ANS

平成19年11月

H19.12.20

自販用在庫量と販売量

(単位:トン)

| 鋼種 | 品種 | 前月末在庫 | 当月販売量 | 当月末在庫 | | | | | | 合計 | 在庫増減 |
|-----------|-----|---------------|---------------|----------|---------------|--------------|---------------|--------------|--------------|---------------|----------------|
| | | | | 東北・北海道 | 関東・新潟 | 中部・北陸 | 関西・四国 | 中国 | 九州 | | |
| Ni系 | 熱延品 | 38,399 | 9,877 | | 11,733 | 1,429 | 15,260 | 6,911 | 1,780 | 37,113 | ▲ 1,286 |
| | 冷延品 | 5,470 | 2,337 | | 1,253 | 161 | 2,358 | 760 | 219 | 4,751 | ▲ 719 |
| | 小計 | 43,869 | 12,214 | 0 | 12,986 | 1,590 | 17,618 | 7,671 | 1,999 | 41,864 | ▲ 2,005 |
| Cr系 | 熱延品 | 626 | | | 103 | 0 | 528 | 12 | 0 | 643 | 17 |
| | 冷延品 | 411 | | | 59 | 0 | 52 | 77 | 0 | 188 | ▲ 223 |
| | 小計 | 1,037 | 0 | 0 | 162 | 0 | 580 | 89 | 0 | 831 | ▲ 206 |
| Mn系 | 熱延品 | 0 | | | 0 | 0 | 0 | 0 | 0 | 0 | 0 |
| | 冷延品 | 0 | | | 0 | 0 | 0 | 0 | 0 | 0 | 0 |
| | 小計 | 0 | 0 | 0 | 0 | 0 | 0 | 0 | 0 | 0 | 0 |
| 合計 | | 44,906 | 12,214 | 0 | 13,148 | 1,590 | 18,198 | 7,760 | 1,999 | 42,695 | ▲ 2,211 |

報告条件

- ①当月末在庫は自社在庫のみを報告する。
- ②自社工場以外、中継倉庫、外注先の自社在庫を含む
- ③HCSは板形状になったもの。Hcoilは熱延コイル。
JSCA統計を出しているANS会社は、HcoilはJSCAで報告。
- ④冷延品は厚板シャリングに付随するものを指し、JSCA・流通統計と重複しない。
- ⑤Ni系とはオーステナイト系ステンレス鋼(300系)二相系、析出硬化系を含む。
- ⑥Cr系とはフェライト系及びマルテンサイト系ステンレス鋼(400系)。
- ⑦Mn系とはオーステナイト系ステンレス鋼の内Ni6%未満Mn3%以上(200系)

ANS会ステンレス鋼板調査表

【平成19年11月末現在】

H19. 12. 20

(1) 材料在庫調査

(単位：トン)

| | | 熱延品 | | | 当月末 | 冷延品 | 合計 | 報告条件 |
|-------|---------|--------|-------|-------|--------|-------|--------|--|
| | | 4Hi | HCS | HCoil | | | | |
| Ni系 | SUS304系 | 22,079 | 6,355 | 1,566 | 30,000 | 3,843 | 33,843 | ①当月末在庫は自社在庫のみを報告する。 ②自社工場以外、中継倉庫、外注先の自社在庫を含む ③HCSは板形状になったもの。Hcoilは熱延コイル。 JSCA統計を出しているANS会社は、HcoilはJSCAで報告。 ④冷延品は厚板シャリングに付随するものを指し、JSCA・流通統計と重複しない。 ⑤Ni系とはオーステナイト系ステンレス鋼（300系）二相系、析出硬化系を含む。 ⑥Cr系とはフェライト系及びマルテンサイト系ステンレス鋼（400系）。 ⑦Mn系とはオーステナイト系ステンレス鋼の内Ni6%未満Mn3%以上（200系） |
| | SUS316系 | 4,089 | 1,473 | 27 | 5,589 | 735 | 6,324 | |
| | その他 | 844 | 478 | 202 | 1,524 | 173 | 1,697 | |
| | 計 | 27,012 | 8,306 | 1,795 | 37,113 | 4,751 | 41,864 | |
| Cr系 | | 541 | 70 | 32 | 643 | 188 | 831 | |
| Mn系 | | 0 | 0 | 0 | 0 | 0 | 0 | |
| 母材合計 | | 27,553 | 8,376 | 1,827 | 37,756 | 4,939 | 42,695 | |
| 残材・端板 | | | | | 5,009 | 400 | 5,409 | |
| 材料合計 | | | | | 42,765 | 5,339 | 48,104 | |

| | | | |
|-------------|-----|-----|-----|
| 在庫比率（単位：ヶ月） | 4.3 | 2.3 | 3.9 |
|-------------|-----|-----|-----|

(2) 販売実態調査

(単位：トン)

| | 熱延品 | 冷延品 | 合計 | 報告条件 |
|----------------|-------|-------|--------|--|
| ①プラズマ製品（含むレーザ） | 3,954 | 184 | 4,138 | ①プラズマ製品（含むレーザ）は製品重量のみ記入、最小原板の70%換算でも可といたします。 |
| ②シャリング製品 | 3,669 | 790 | 4,459 | |
| ③原板のまま（含む定尺） | 2,254 | 1,363 | 3,617 | |
| 合計 | 9,877 | 2,337 | 12,214 | ②原板のままとは未加工で販売したもの。 |

| | |
|----------|-------|
| スクラップ発生量 | 1,101 |
|----------|-------|

(単位：トン)

| | |
|----------|---|
| ①調査の目的 | 全国のステンレス厚板シャリング業界の経営安定に寄与し、内外に広く公表できる統計資料にすることを目的とする。 |
| ②個企業情報機密 | 公表するものは集計表のみとし、個企業情報は機密扱いとする。 |
| ③提出期日 | 毎月15日までに事務局へ電子メールで報告、毎月20日に電子メールで配信する。 メールアドレス：tsda2000@sweet.ocn.ne.jp Fax:03-5687-8551 |

全国ステンレス厚板シャリング工業会

調査表No. 全国

ANS会ステンレス鋼板調査表

【平成19年11月末現在】

H19. 12. 20

(1) 材料在庫調査

(単位：トン)

| | | 熱延品 | | | 当月末 | 冷延品 | 合計 | 報告条件 |
|-------|---------|-------|-------|-------|--------|-------|--------|--|
| | | 4Hi | HCS | HCoil | | | | |
| Ni系 | SUS304系 | 7,568 | 2,008 | 667 | 10,243 | 1,161 | 11,404 | ①当月末在庫は自社在庫のみを報告する。 ②自社工場以外、中継倉庫、外注先の自社在庫を含む ③HCSは板形状になったもの。Hcoilは熱延コイル。 JSCA統計を出しているANS会社は、HcoilはJSCAで報告。 ④冷延品は厚板シャリングに付随するものを指し、JSCA・流通統計と重複しない。 ⑤Ni系とはオーステナイト系ステンレス鋼（300系）二相系、析出硬化系を含む。 ⑥Cr系とはフェライト系及びマルテンサイト系ステンレス鋼（400系）。 ⑦Mn系とはオーステナイト系ステンレス鋼の内Ni6%未満Mn3%以上（200系） |
| | SUS316系 | 948 | 336 | 0 | 1,284 | 92 | 1,376 | |
| | その他 | 121 | 85 | 0 | 206 | 0 | 206 | |
| | 計 | 8,637 | 2,429 | 667 | 11,733 | 1,253 | 12,986 | |
| Cr系 | | 103 | 0 | 0 | 103 | 59 | 162 | |
| Mn系 | | 0 | 0 | 0 | 0 | 0 | 0 | |
| 母材合計 | | 8,740 | 2,429 | 667 | 11,836 | 1,312 | 13,148 | |
| 残材・端板 | | | | | 2,388 | 52 | 2,440 | |
| 材料合計 | | | | | 14,224 | 1,364 | 15,588 | |

| | | | |
|-------------|-----|-----|-----|
| 在庫比率（単位：ヶ月） | 4.1 | 2.0 | 3.8 |
|-------------|-----|-----|-----|

(2) 販売実態調査

(単位：トン)

| | 熱延品 | 冷延品 | 合計 | 報告条件 |
|----------------|-------|-----|-------|--|
| ①プラズマ製品（含むレーザ） | 1,596 | 68 | 1,664 | ①プラズマ製品（含むレーザ）は製品重量のみ記入、最小原板の70%換算でも可といたします。 |
| ②シャリング製品 | 1,428 | 251 | 1,679 | |
| ③原板のまま（含む定尺） | 424 | 372 | 796 | |
| 合計 | 3,448 | 691 | 4,139 | ②原板のままとは未加工で販売したもの。 |

| | | |
|----------|-----|---------|
| スクラップ発生量 | 318 | (単位：トン) |
|----------|-----|---------|

| | |
|----------|---|
| ①調査の目的 | 全国のステンレス厚板シャリング業界の経営安定に寄与し、内外に広く公表できる統計資料にすることを目的とする。 |
| ②個企業情報機密 | 公表するものは集計表のみとし、個企業情報は機密扱いとする。 |
| ③提出期日 | 毎月15日までに事務局へ電子メールで報告、毎月20日に電子メールで配信する。 メールアドレス：tsda2000@sweet.ocn.ne.jp Fax:03-5687-8551 |

全国ステンレス厚板シャリング工業会

調査表No.

関東

ANS会ステンレス鋼板調査表

【平成19年11月末現在】

H19. 12. 20

(1) 材料在庫調査

(単位：トン)

| | 熱延品 | | | | 冷延品 | 合計 | 報告条件 | |
|-------|---------|-----|-------|-------|-------|-------|-------|--|
| | 4Hi | HCS | HCoil | 当月末 | | | | |
| Ni系 | SUS304系 | 674 | 666 | 0 | 1,340 | 154 | 1,494 | ①当月末在庫は自社在庫のみを報告する。 ②自社工場以外、中継倉庫、外注先の自社在庫を含む ③HCSは板形状になったもの。Hcoilは熱延コイル。 JSCA統計を出しているANS会社は、HcoilはJSCAで報告。 ④冷延品は厚板シャリングに付随するものを指し、JSCA・流通統計と重複しない。 ⑤Ni系とはオーステナイト系ステンレス鋼（300系）二相系、析出硬化系を含む。 ⑥Cr系とはフェライト系及びマルテンサイト系ステンレス鋼（400系）。 ⑦Mn系とはオーステナイト系ステンレス鋼の内Ni6%未満Mn3%以上（200系） |
| | SUS316系 | 50 | 23 | 0 | 73 | 7 | 80 | |
| | その他 | 6 | 10 | 0 | 16 | 0 | 16 | |
| | 計 | 730 | 699 | 0 | 1,429 | 161 | 1,590 | |
| Cr系 | 0 | 0 | 0 | 0 | 0 | 0 | | |
| Mn系 | 0 | 0 | 0 | 0 | 0 | 0 | | |
| 母材合計 | 730 | 699 | 0 | 1,429 | 161 | 1,590 | | |
| 残材・端板 | | | | 465 | 30 | 495 | | |
| 材料合計 | | | | 1,894 | 191 | 2,085 | | |

| | | | |
|-------------|-----|-----|-----|
| 在庫比率（単位：ヶ月） | 3.1 | 1.8 | 2.9 |
|-------------|-----|-----|-----|

(2) 販売実態調査

(単位：トン)

| | 熱延品 | 冷延品 | 合計 | 報告条件 |
|----------------|-----|-----|-----|--|
| ①プラズマ製品（含むレーザ） | 134 | 9 | 143 | ①プラズマ製品（含むレーザ）は製品重量のみ記入、最小原板の70%換算でも可といたします。 |
| ②シャリング製品 | 287 | 52 | 339 | |
| ③原板のまま（含む定尺） | 198 | 46 | 244 | |
| 合計 | 619 | 107 | 726 | ②原板のままとは未加工で販売したもの。 |

| | | |
|----------|-----|---------|
| スクラップ発生量 | 107 | (単位：トン) |
|----------|-----|---------|

| | |
|----------|---|
| ①調査の目的 | 全国のステンレス厚板シャリング業界の経営安定に寄与し、内外に広く公表できる統計資料にすることを目的とする。 |
| ②個企業情報機密 | 公表するものは集計表のみとし、個企業情報は機密扱いとする。 |
| ③提出期日 | 毎月15日までに事務局へ電子メールで報告、毎月20日に電子メールで配信する。 メールアドレス：tsda2000@sweet.ocn.ne.jp Fax:03-5687-8551 |

全国ステンレス厚板シャリング工業会

調査表No.

名古屋

ANS会ステンレス鋼板調査表

【平成19年11月末現在】

H19. 12. 20

(1) 材料在庫調査

(単位：トン)

| | | 熱延品 | | | 当月末 | 冷延品 | 合計 | 報告条件 |
|-------|---------|--------|-------|-------|--------|-------|--------|--|
| | | 4Hi | HCS | HCoil | | | | |
| Ni系 | SUS304系 | 8,779 | 2,005 | 651 | 11,435 | 1,689 | 13,124 | ①当月末在庫は自社在庫のみを報告する。 ②自社工場以外、中継倉庫、外注先の自社在庫を含む ③HCSは板形状になったもの。Hcoilは熱延コイル。 JSCA統計を出しているANS会社は、HcoilはJSCAで報告。 ④冷延品は厚板シャリングに付随するものを指し、JSCA・流通統計と重複しない。 ⑤Ni系とはオーステナイト系ステンレス鋼（300系）二相系、析出硬化系を含む。 ⑥Cr系とはフェライト系及びマルテンサイト系ステンレス鋼（400系）。 ⑦Mn系とはオーステナイト系ステンレス鋼の内Ni6%未満Mn3%以上（200系） |
| | SUS316系 | 2,175 | 793 | 5 | 2,973 | 529 | 3,502 | |
| | その他 | 522 | 268 | 62 | 852 | 140 | 992 | |
| | 計 | 11,476 | 3,066 | 718 | 15,260 | 2,358 | 17,618 | |
| Cr系 | | 438 | 58 | 32 | 528 | 52 | 580 | |
| Mn系 | | 0 | 0 | 0 | 0 | 0 | 0 | |
| 母材合計 | | 11,914 | 3,124 | 750 | 15,788 | 2,410 | 18,198 | |
| 残材・端板 | | | | | 1,687 | 184 | 1,871 | |
| 材料合計 | | | | | 17,475 | 2,594 | 20,069 | |

| | | | |
|-------------|-----|-----|-----|
| 在庫比率（単位：ヶ月） | 4.2 | 2.1 | 3.7 |
|-------------|-----|-----|-----|

(2) 販売実態調査

(単位：トン)

| | 熱延品 | 冷延品 | 合計 | 報告条件 |
|----------------|-------|-------|-------|--|
| ①プラズマ製品（含むレーザ） | 1,687 | 71 | 1,758 | ①プラズマ製品（含むレーザ）は製品重量のみ記入、最小原板の70%換算でも可といたします。 |
| ②シャリング製品 | 1,382 | 370 | 1,752 | |
| ③原板のまま（含む定尺） | 1,077 | 770 | 1,847 | |
| 合計 | 4,146 | 1,211 | 5,357 | ②原板のままとは未加工で販売したもの。 |

| | | |
|----------|-----|---------|
| スクラップ発生量 | 485 | (単位：トン) |
|----------|-----|---------|

| | |
|----------|---|
| ①調査の目的 | 全国のステンレス厚板シャリング業界の経営安定に寄与し、内外に広く公表できる統計資料にすることを目的とする。 |
| ②個企業情報機密 | 公表するものは集計表のみとし、個企業情報は機密扱いとする。 |
| ③提出期日 | 毎月15日までに事務局へ電子メールで報告、毎月20日に電子メールで配信する。 メールアドレス：tsda2000@sweet.ocn.ne.jp Fax:03-5687-8551 |

全国ステンレス厚板シャリング工業会

調査表No.

関西

ANS会ステンレス鋼板調査表

【平成19年11月末現在】

H19. 12. 20

(1) 材料在庫調査

(単位：トン)

| | | 熱延品 | | | 当月末 | 冷延品 | 合計 | 報告条件 |
|-------|---------|-------|-------|-------|-------|-------|-------|--|
| | | 4Hi | HCS | HCoil | | | | |
| Ni系 | SUS304系 | 4,469 | 1,146 | 0 | 5,615 | 622 | 6,237 | ①当月末在庫は自社在庫のみを報告する。 ②自社工場以外、中継倉庫、外注先の自社在庫を含む ③HCSは板形状になったもの。Hcoilは熱延コイル。 JSCA統計を出しているANS会社は、HcoilはJSCAで報告。 ④冷延品は厚板シャリングに付随するものを指し、JSCA・流通統計と重複しない。 ⑤Ni系とはオーステナイト系ステンレス鋼（300系）二相系、析出硬化系を含む。 ⑥Cr系とはフェライト系及びマルテンサイト系ステンレス鋼（400系）。 ⑦Mn系とはオーステナイト系ステンレス鋼の内Ni6%未満Mn3%以上（200系） |
| | SUS316系 | 784 | 244 | 0 | 1,028 | 105 | 1,133 | |
| | その他 | 176 | 92 | 0 | 268 | 33 | 301 | |
| | 計 | 5,429 | 1,482 | 0 | 6,911 | 760 | 7,671 | |
| Cr系 | | 0 | 12 | 0 | 12 | 77 | 89 | |
| Mn系 | | 0 | 0 | 0 | 0 | 0 | 0 | |
| 母材合計 | | 5,429 | 1,494 | 0 | 6,923 | 837 | 7,760 | |
| 残材・端板 | | | | 156 | 21 | 177 | | |
| 材料合計 | | | | 7,079 | 858 | 7,937 | | |

| | | | |
|-------------|-----|-----|-----|
| 在庫比率（単位：ヶ月） | 6.0 | 3.3 | 5.5 |
|-------------|-----|-----|-----|

(2) 販売実態調査

(単位：トン)

| | 熱延品 | 冷延品 | 合計 | 報告条件 |
|----------------|-------|-----|-------|--|
| ①プラズマ製品（含むレーザ） | 406 | 26 | 432 | ①プラズマ製品（含むレーザ）は製品重量のみ記入、最小原板の70%換算でも可といたします。 |
| ②シャリング製品 | 434 | 98 | 532 | |
| ③原板のまま（含む定尺） | 345 | 137 | 482 | |
| 合計 | 1,185 | 261 | 1,446 | ②原板のままとは未加工で販売したもの。 |

| | |
|----------|-----|
| スクラップ発生量 | 127 |
|----------|-----|

(単位：トン)

| | |
|----------|---|
| ①調査の目的 | 全国のステンレス厚板シャリング業界の経営安定に寄与し、内外に広く公表できる統計資料にすることを目的とする。 |
| ②個企業情報機密 | 公表するものは集計表のみとし、個企業情報は機密扱いとする。 |
| ③提出期日 | 毎月15日までに事務局へ電子メールで報告、毎月20日に電子メールで配信する。 メールアドレス：tsda2000@sweet.ocn.ne.jp Fax:03-5687-8551 |

全国ステンレス厚板シャリング工業会

調査表No. 中国

ANS会ステンレス鋼板調査表

【平成19年11月末現在】

H19. 12. 20

(1) 材料在庫調査

(単位：トン)

| | 熱延品 | | | | 冷延品 | 合計 | 報告条件 | |
|-------|---------|-----|-------|-------|-------|-------|-------|--|
| | 4Hi | HCS | HCoil | 当月末 | | | | |
| Ni系 | SUS304系 | 589 | 530 | 248 | 1,367 | 217 | 1,584 | ①当月末在庫は自社在庫のみを報告する。 ②自社工場以外、中継倉庫、外注先の自社在庫を含む ③HCSは板形状になったもの。Hcoilは熱延コイル。 JSCA統計を出しているANS会社は、HcoilはJSCAで報告。 ④冷延品は厚板シャリングに付随するものを指し、JSCA・流通統計と重複しない。 ⑤Ni系とはオーステナイト系ステンレス鋼（300系）二相系、析出硬化系を含む。 ⑥Cr系とはフェライト系及びマルテンサイト系ステンレス鋼（400系）。 ⑦Mn系とはオーステナイト系ステンレス鋼の内Ni6%未満Mn3%以上（200系） |
| | SUS316系 | 132 | 77 | 22 | 231 | 2 | 233 | |
| | その他 | 19 | 23 | 140 | 182 | 0 | 182 | |
| | 計 | 740 | 630 | 410 | 1,780 | 219 | 1,999 | |
| Cr系 | 0 | 0 | 0 | 0 | 0 | 0 | | |
| Mn系 | 0 | 0 | 0 | 0 | 0 | 0 | | |
| 母材合計 | 740 | 630 | 410 | 1,780 | 219 | 1,999 | | |
| 残材・端板 | | | | 313 | 113 | 426 | | |
| 材料合計 | | | | 2,093 | 332 | 2,425 | | |

| | | | |
|-------------|-----|-----|-----|
| 在庫比率（単位：ヶ月） | 4.4 | 5.0 | 4.4 |
|-------------|-----|-----|-----|

(2) 販売実態調査

(単位：トン)

| | 熱延品 | 冷延品 | 合計 | 報告条件 |
|----------------|-----|-----|-----|--|
| ①プラズマ製品（含むレーザ） | 131 | 10 | 141 | ①プラズマ製品（含むレーザ）は製品重量のみ記入、最小原板の70%換算でも可といたします。 |
| ②シャリング製品 | 138 | 19 | 157 | |
| ③原板のまま（含む定尺） | 210 | 38 | 248 | |
| 合計 | 479 | 67 | 546 | ②原板のままとは未加工で販売したもの。 |

| | | |
|----------|----|---------|
| スクラップ発生量 | 64 | (単位：トン) |
|----------|----|---------|

| | |
|----------|---|
| ①調査の目的 | 全国のステンレス厚板シャリング業界の経営安定に寄与し、内外に広く公表できる統計資料にすることを目的とする。 |
| ②個企業情報機密 | 公表するものは集計表のみとし、個企業情報は機密扱いとする。 |
| ③提出期日 | 毎月15日までに事務局へ電子メールで報告、毎月20日に電子メールで配信する。 メールアドレス：tsda2000@sweet.ocn.ne.jp Fax:03-5687-8551 |

全国ステンレス厚板シャリング工業会

調査表No.

九州

平成19年11月度

ANS会ステンレス鋼板調査・合計表1（在庫・熱延・生産）

月/トン

| | | 平成17年度 | | 平成18年度 | | | | 平成19年度 | | | | | 前期比 | 前年比 | 前々年比 | |
|--------|-------|--------|--------|--------|--------|--------|--------|--------|--------|--------|--------|-----|--------|--------|-------|--------|
| | | 10~12月 | 1~3月 | 4~6月 | 7~9月 | 10~12月 | 1~3月 | 4~6月 | 7~9月 | 10月 | 11月 | 12月 | | | | 10~12月 |
| 熱延・4Hi | 関東・新潟 | 7,692 | 8,772 | 8,484 | 7,333 | 7,046 | 7,863 | 8,845 | 9,397 | 9,515 | 8,740 | | 9,128 | -270 | 2,082 | 1,435 |
| | 中部・北陸 | 987 | 727 | 959 | 1,044 | 1,008 | 977 | 1,122 | 1,076 | 786 | 730 | | 758 | -318 | -250 | -229 |
| | 関西・四国 | 10,333 | 10,390 | 10,038 | 9,242 | 8,843 | 9,530 | 10,589 | 11,736 | 11,478 | 11,914 | | 11,696 | -40 | 2,853 | 1,363 |
| | 中国 | 4,425 | 4,449 | 4,165 | 3,806 | 3,698 | 3,980 | 4,575 | 5,166 | 5,664 | 5,429 | | 5,547 | 381 | 1,849 | 1,121 |
| | 九州 | 885 | 775 | 896 | 852 | 735 | 832 | 896 | 867 | 793 | 740 | | 767 | -100 | 32 | -119 |
| | 小計 | 24,323 | 25,114 | 24,542 | 22,277 | 21,329 | 23,183 | 26,027 | 28,242 | 28,236 | 27,553 | 0 | 27,895 | -348 | 6,566 | 3,572 |
| 熱延・HCS | 関東・新潟 | 2,284 | 2,500 | 2,512 | 2,285 | 2,410 | 2,610 | 2,959 | 2,955 | 2,435 | 2,429 | | 2,432 | -523 | 22 | 148 |
| | 中部・北陸 | 398 | 629 | 790 | 672 | 878 | 1,110 | 1,229 | 951 | 721 | 699 | | 710 | -241 | -168 | 312 |
| | 関西・四国 | 3,179 | 3,317 | 3,246 | 3,019 | 3,476 | 3,922 | 3,956 | 4,054 | 3,309 | 3,124 | | 3,217 | -838 | -259 | 37 |
| | 中国 | 1,557 | 1,415 | 1,431 | 1,447 | 1,507 | 1,456 | 1,750 | 1,758 | 1,615 | 1,494 | | 1,555 | -204 | 48 | -3 |
| | 九州 | 1,004 | 925 | 810 | 807 | 761 | 796 | 717 | 676 | 665 | 630 | | 648 | -29 | -114 | -356 |
| | 小計 | 8,422 | 8,786 | 8,789 | 8,230 | 9,031 | 9,894 | 10,611 | 10,394 | 8,745 | 8,376 | 0 | 8,561 | -1,834 | -471 | 139 |
| 熱延・HCL | 関東・新潟 | | | | | | | | 1,097 | 472 | 667 | | 570 | -528 | 570 | 570 |
| | 中部・北陸 | | | | | | | | 0 | 0 | 0 | | 0 | 0 | 0 | 0 |
| | 関西・四国 | | | | | | | | 342 | 633 | 750 | | 692 | 350 | 692 | 692 |
| | 中国 | | | | | | | | 0 | 0 | 0 | | 0 | 0 | 0 | 0 |
| | 九州 | | | | | | | | 272 | 313 | 410 | | 362 | 90 | 362 | 362 |
| | 小計 | | | | | | | | 1,711 | 1,418 | 1,827 | 0 | 1,623 | -89 | 1,623 | 1,623 |
| 合計 | | 32,744 | 33,900 | 33,332 | 30,506 | 30,360 | 33,077 | 36,638 | 40,347 | 38,399 | 37,756 | 0 | 38,078 | -2,270 | 7,718 | 5,333 |

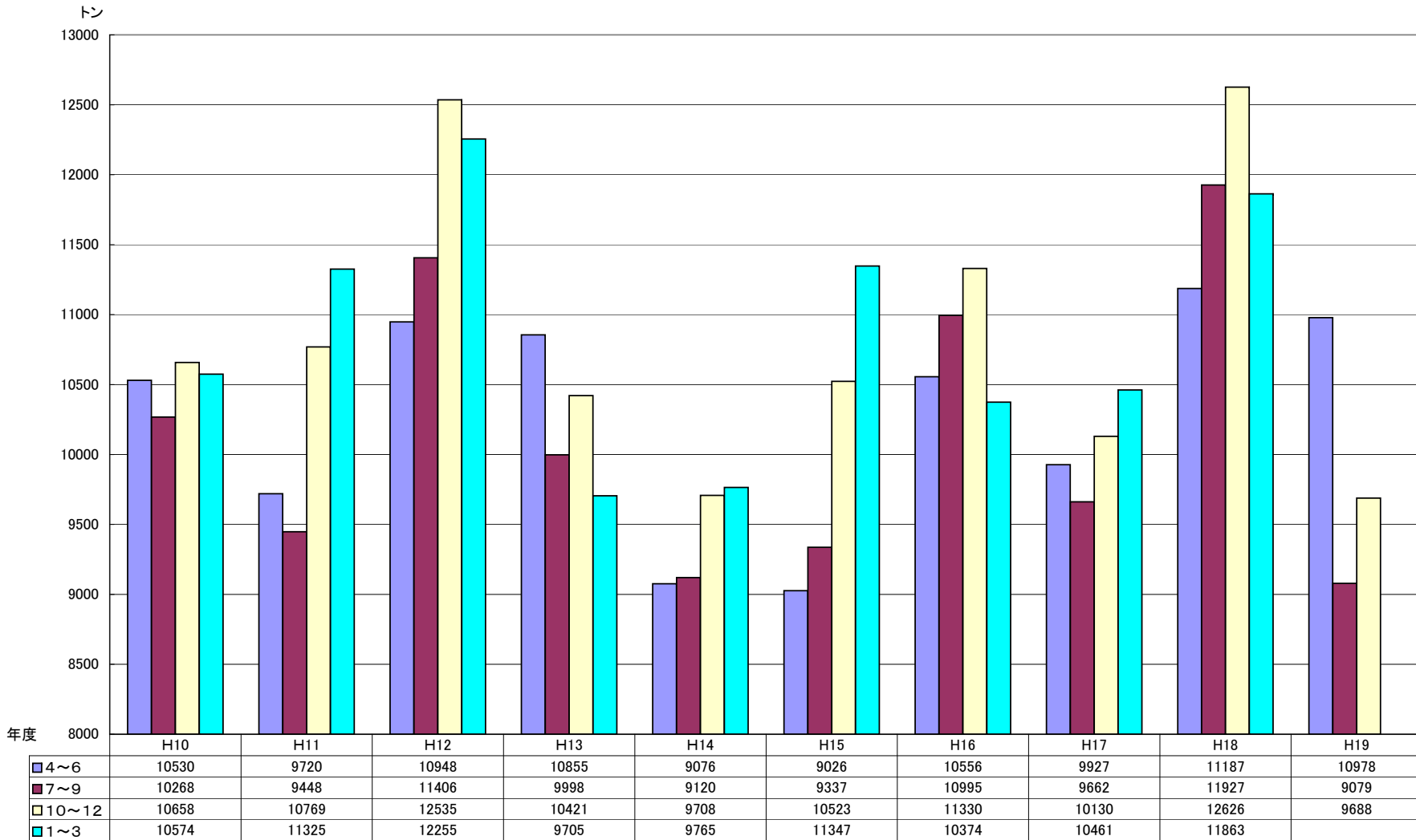
| 在庫・熱延 | | 平成17年度 | | 平成18年度 | | | | 平成19年度 | | | | | 前期比 | 前年比 | 前々年比 | |
|--------|-------|--------|--------|--------|--------|--------|--------|--------|--------|--------|--------|-----|--------|-------|-------|--------|
| | | 10~12月 | 1~3月 | 4~6月 | 7~9月 | 10~12月 | 1~3月 | 4~6月 | 7~9月 | 10月 | 11月 | 12月 | | | | 10~12月 |
| 熱延・Ni系 | 関東・新潟 | 9,930 | 11,256 | 10,958 | 9,586 | 9,389 | 10,373 | 11,699 | 12,610 | 12,422 | 11,733 | | 12,078 | -533 | 2,689 | 2,147 |
| | 中部・北陸 | 1,384 | 1,356 | 1,749 | 1,716 | 1,886 | 2,087 | 2,351 | 2,027 | 1,507 | 1,429 | | 1,468 | -559 | -418 | 84 |
| | 関西・四国 | 12,921 | 13,483 | 12,560 | 11,632 | 11,642 | 12,877 | 14,023 | 15,378 | 15,420 | 15,260 | | 15,340 | -38 | 3,698 | 2,419 |
| | 中国 | 5,973 | 5,860 | 5,586 | 5,247 | 5,202 | 5,434 | 6,300 | 6,915 | 7,279 | 6,911 | | 7,095 | | 1,893 | 1,122 |
| | 九州 | 1,889 | 1,700 | 1,706 | 1,659 | 1,496 | 1,629 | 1,613 | 1,633 | 1,771 | 1,780 | | 1,776 | 142 | 280 | -113 |
| | 小計 | 32,097 | 33,656 | 32,559 | 29,840 | 29,614 | 32,400 | 35,986 | 38,564 | 38,399 | 37,113 | 0 | 37,756 | -808 | 8,142 | 5,659 |
| 熱延・Cr系 | 関東・新潟 | 46 | 45 | 39 | 32 | 67 | 100 | 104 | 107 | 106 | 103 | | 105 | -3 | 38 | 59 |
| | 中部・北陸 | 0 | 0 | 0 | 0 | 0 | 0 | 0 | 0 | 0 | 0 | | 0 | 0 | 0 | 0 |
| | 関西・四国 | 592 | 666 | 724 | 629 | 677 | 575 | 522 | 526 | 514 | 528 | | 521 | -5 | -156 | -71 |
| | 中国 | 9 | 12 | 10 | 6 | 3 | 2 | 2 | 9 | 6 | 12 | | 9 | 0 | 6 | 0 |
| | 九州 | 0 | 0 | 0 | 0 | 0 | 0 | 0 | 0 | 0 | 0 | | 0 | 0 | 0 | 0 |
| | 小計 | 647 | 723 | 773 | 666 | 746 | 677 | 628 | 643 | 626 | 643 | 0 | 635 | -9 | -112 | -13 |
| 熱延・Mn系 | 関東・新潟 | 0 | 0 | 0 | 0 | 0 | 0 | 0 | 0 | 0 | 0 | | 0 | 0 | 0 | 0 |
| | 中部・北陸 | 0 | 0 | 0 | 0 | 0 | 0 | 0 | 0 | 0 | 0 | | 0 | 0 | 0 | 0 |
| | 関西・四国 | 0 | 0 | 0 | 0 | 0 | 0 | 0 | 0 | 0 | 0 | | 0 | 0 | 0 | 0 |
| | 中国 | 0 | 0 | 0 | 0 | 0 | 0 | 0 | 0 | 0 | 0 | | 0 | 0 | 0 | 0 |
| | 九州 | 0 | 0 | 0 | 0 | 0 | 0 | 0 | 0 | 0 | 0 | | 0 | 0 | 0 | 0 |
| | 小計 | 0 | 0 | 0 | 0 | 0 | 0 | 0 | 0 | 0 | 0 | 0 | 0 | 0 | 0 | 0 |
| 熱延・端板 | 関東・新潟 | 1,822 | 1,850 | 2,146 | 2,137 | 2,715 | 2,263 | 2,433 | 2,185 | 2,317 | 2,388 | | 2,353 | 168 | -363 | 531 |
| | 中部・北陸 | 366 | 401 | 396 | 539 | 556 | 455 | 435 | 410 | 481 | 465 | | 473 | 63 | -83 | 107 |
| | 関西・四国 | 1,795 | 1,960 | 1,784 | 1,818 | 1,624 | 1,731 | 1,696 | 1,785 | 1,682 | 1,687 | | 1,685 | -101 | 60 | -110 |
| | 中国 | 581 | 506 | 547 | 556 | 475 | 441 | 400 | 302 | 155 | 156 | | 156 | -147 | -320 | -426 |
| | 九州 | 338 | 353 | 367 | 328 | 278 | 319 | 325 | 318 | 329 | 313 | | 321 | 3 | 43 | -17 |
| | 小計 | 4,901 | 5,069 | 5,240 | 5,378 | 5,648 | 5,210 | 5,289 | 5,000 | 4,964 | 5,009 | 0 | 4,987 | -14 | -662 | 85 |
| 合計 | | 37,646 | 39,449 | 38,572 | 35,884 | 36,008 | 38,286 | 41,904 | 44,207 | 43,989 | 42,765 | 0 | 43,377 | -830 | 7,369 | 5,731 |
| 在庫比率 | | 3.72 | 3.77 | 3.45 | 3.01 | 2.85 | 3.23 | 3.82 | 4.87 | 4.79 | 4.33 | | 4.48 | -0.39 | 1.63 | 0.76 |

| 在庫・冷延 | | 平成17年度 | | 平成18年度 | | | | 平成19年度 | | | | | 前期比 | 前年比 | 前々年比 | |
|--------|-------|--------|-------|--------|-------|--------|-------|--------|-------|-------|-------|-----|-------|-------|-------|--------|
| | | 10~12月 | 1~3月 | 4~6月 | 7~9月 | 10~12月 | 1~3月 | 4~6月 | 7~9月 | 10月 | 11月 | 12月 | | | | 10~12月 |
| 冷延・Ni系 | 関東・新潟 | 1,435 | 1,378 | 1,433 | 1,165 | 1,061 | 1,163 | 1,243 | 1,395 | 2,027 | 1,253 | | 1,640 | 245 | 579 | 205 |
| | 中部・北陸 | 179 | 126 | 230 | 271 | 265 | 287 | 253 | 232 | 162 | 161 | | 162 | -71 | -103 | -18 |
| | 関西・四国 | 1,800 | 1,868 | 1,886 | 1,758 | 1,923 | 2,181 | 2,431 | 2,412 | 2,330 | 2,358 | | 2,344 | -68 | 421 | 544 |
| | 中国 | 929 | 837 | 838 | 851 | 840 | 1,197 | 1,123 | 851 | 719 | 760 | | 740 | -112 | -100 | -189 |
| | 九州 | 306 | 278 | 216 | 212 | 188 | 242 | 275 | 215 | 232 | 219 | | 226 | 11 | 38 | -81 |
| | 小計 | 4,650 | 4,488 | 4,603 | 4,257 | 4,277 | 5,070 | 5,325 | 5,105 | 5,470 | 4,751 | 0 | 5,111 | 6 | 834 | 461 |
| 冷延・Cr系 | 関東・新潟 | 8 | 27 | 9 | 9 | 8 | 5 | 2 | 3 | 314 | 59 | | 187 | 184 | 179 | 179 |
| | 中部・北陸 | 0 | 0 | 0 | 0 | 0 | 0 | 0 | 0 | 0 | 0 | | 0 | 0 | 0 | 0 |
| | 関西・四国 | 34 | 42 | 41 | 37 | 38 | 41 | 32 | 30 | 41 | 52 | | 47 | 17 | 9 | 13 |
| | 中国 | 26 | 29 | 20 | 24 | 27 | 30 | 29 | 43 | 56 | 77 | | 67 | 24 | 40 | 40 |
| | 九州 | 0 | 0 | 0 | 0 | 0 | 0 | 0 | 0 | 0 | 0 | | 0 | 0 | 0 | 0 |
| | 小計 | 68 | 98 | 70 | 69 | 73 | 76 | 63 | 76 | 411 | 188 | 0 | 300 | 224 | 227 | 231 |
| 冷延・Mn系 | 関東・新潟 | 0 | 0 | 0 | 0 | 0 | 0 | 0 | 0 | 0 | 0 | 0 | 0 | 0 | 0 | 0 |
| | 中部・北陸 | 0 | 0 | 0 | 0 | 0 | 0 | 0 | 0 | 0 | 0 | 0 | 0 | 0 | 0 | 0 |
| | 関西・四国 | 0 | 0 | 0 | 0 | 0 | 0 | 0 | 0 | 0 | 0 | 0 | 0 | 0 | 0 | 0 |
| | 中国 | 0 | 0 | 0 | 0 | 0 | 0 | 0 | 0 | 0 | 0 | 0 | 0 | 0 | 0 | 0 |
| | 九州 | 0 | 0 | 0 | 0 | 0 | 0 | 0 | 0 | 0 | 0 | 0 | 0 | 0 | 0 | 0 |
| | 小計 | 0 | 0 | 0 | 0 | 0 | 0 | 0 | 0 | 0 | 0 | 0 | 0 | 0 | 0 | 0 |
| 冷延・端板 | 関東・新潟 | 106 | 70 | 46 | 49 | 66 | 104 | 121 | 97 | 49 | 52 | | 51 | -47 | -16 | -56 |
| | 中部・北陸 | 1 | 0 | 0 | 7 | 21 | 15 | 25 | 23 | 27 | 30 | | 29 | 6 | 7 | 27 |
| | 関西・四国 | 109 | 128 | 151 | 113 | 149 | 144 | 199 | 174 | 176 | 184 | | 180 | 6 | 31 | 71 |
| | 中国 | 34 | 25 | 33 | 20 | 18 | 27 | 28 | 20 | 22 | 21 | | 22 | 2 | 4 | -12 |
| | 九州 | 50 | 59 | 55 | 81 | 95 | 111 | 118 | 114 | 114 | 113 | | 114 | 0 | 19 | 64 |
| | 小計 | 300 | 283 | 285 | 270 | 348 | 401 | 490 | 427 | 388 | 400 | 0 | 394 | -33 | 46 | 94 |
| 合計 | | 5,018 | 4,868 | 4,958 | 4,597 | 4,707 | 5,548 | 5,878 | 5,607 | 6,269 | 5,339 | 0 | 5,804 | 197 | 1,097 | 786 |
| 在庫比率 | | 2.40 | 2.13 | 2.12 | 1.65 | 1.66 | 2.12 | 2.29 | 2.62 | 2.73 | 2.28 | | 2.51 | -0.11 | 0.85 | 0.10 |

| 販売・熱延 | | 平成17年度 | | 平成18年度 | | | | 平成19年度 | | | | | 前期比 | 前年比 | 前々年比 | |
|----------|-------|--------|--------|--------|--------|--------|--------|--------|-------|-------|-------|-----|-------|------|--------|--------|
| | | 10～12月 | 1～3月 | 4～6月 | 7～9月 | 10～12月 | 1～3月 | 4～6月 | 7～9月 | 10月 | 11月 | 12月 | | | | 10～12月 |
| 熱・プラズマ | 関東・新潟 | 1,278 | 1,398 | 1,567 | 1,518 | 1,477 | 1,445 | 1,371 | 1,297 | 1,397 | 1,596 | | 1,497 | 200 | 19 | 219 |
| | 中部・北陸 | 190 | 182 | 194 | 186 | 165 | 145 | 167 | 128 | 120 | 134 | | 127 | -1 | -38 | -63 |
| | 関西・四国 | 1,559 | 1,519 | 1,635 | 1,610 | 1,825 | 1,763 | 1,659 | 1,472 | 1,577 | 1,687 | | 1,632 | 160 | -193 | 73 |
| | 中国 | 771 | 696 | 702 | 741 | 857 | 772 | 553 | 503 | 467 | 406 | | 437 | -67 | -420 | -335 |
| | 九州 | 175 | 156 | 146 | 131 | 167 | 130 | 113 | 99 | 139 | 131 | | 135 | 36 | -32 | -40 |
| | 小計 | 3,973 | 3,951 | 4,245 | 4,187 | 4,490 | 4,256 | 3,863 | 3,499 | 3,700 | 3,954 | 0 | 3,827 | 328 | -663 | -146 |
| 熱・シヤリング | 関東・新潟 | 1,362 | 1,533 | 1,559 | 1,710 | 1,787 | 1,691 | 1,524 | 1,346 | 1,466 | 1,428 | | 1,447 | 101 | -340 | 85 |
| | 中部・北陸 | 431 | 438 | 491 | 416 | 405 | 398 | 376 | 279 | 249 | 287 | | 268 | -11 | -137 | -163 |
| | 関西・四国 | 1,611 | 1,575 | 1,656 | 1,764 | 1,796 | 1,729 | 1,611 | 1,252 | 1,468 | 1,382 | | 1,425 | 173 | -371 | -186 |
| | 中国 | 607 | 569 | 505 | 521 | 623 | 593 | 558 | 439 | 426 | 434 | | 430 | -9 | -193 | -177 |
| | 九州 | 165 | 176 | 146 | 127 | 160 | 127 | 96 | 107 | 129 | 138 | | 134 | 27 | -26 | -32 |
| | 小計 | 4,177 | 4,290 | 4,357 | 4,537 | 4,771 | 4,538 | 4,165 | 3,422 | 3,422 | 3,669 | 0 | 3,704 | 281 | -1,068 | -473 |
| 熱・原板・含定尺 | 関東・新潟 | 252 | 239 | 294 | 302 | 338 | 340 | 329 | 255 | 292 | 424 | | 358 | 103 | 20 | 106 |
| | 中部・北陸 | 204 | 237 | 350 | 265 | 210 | 195 | 178 | 150 | 177 | 198 | | 188 | 38 | -22 | -16 |
| | 関西・四国 | 922 | 1,119 | 1,200 | 1,680 | 1,762 | 1,731 | 1,648 | 1,148 | 1,003 | 1,077 | | 1,040 | -108 | -722 | 118 |
| | 中国 | 389 | 361 | 440 | 668 | 805 | 556 | 559 | 397 | 368 | 345 | | 357 | -41 | -449 | -32 |
| | 九州 | 214 | 263 | 300 | 287 | 250 | 248 | 236 | 207 | 220 | 210 | | 215 | 8 | -35 | 1 |
| | 小計 | 1,981 | 2,219 | 2,585 | 3,202 | 3,365 | 3,070 | 2,950 | 2,157 | 2,060 | 2,254 | 0 | 2,157 | 0 | -1,208 | 176 |
| 合計 | | 10,130 | 10,461 | 11,187 | 11,927 | 12,626 | 11,863 | 10,978 | 9,079 | 9,182 | 9,877 | 0 | 9,688 | 609 | -2,939 | -443 |

| 販売・冷延 | | 平成17年度 | | 平成18年度 | | | | 平成19年度 | | | | | 前期比 | 前年比 | 前々年比 | |
|----------|-------|--------|-------|--------|-------|--------|-------|--------|-------|-------|-------|-----|-------|-----|------|--------|
| | | 10~12月 | 1~3月 | 4月 | 7~9月 | 10~12月 | 1~3月 | 4~6月 | 7~9月 | 10月 | 11月 | 12月 | | | | 10~12月 |
| 冷・プラズマ | 関東・新潟 | 88 | 100 | 108 | 109 | 114 | 109 | 100 | 90 | 93 | 68 | | 81 | -9 | -34 | -8 |
| | 中部・北陸 | 15 | 14 | 15 | 13 | 16 | 14 | 15 | 13 | 10 | 9 | | 10 | -4 | -6 | -6 |
| | 関西・四国 | 67 | 69 | 59 | 78 | 102 | 114 | 94 | 85 | 68 | 71 | | 70 | -16 | -33 | 2 |
| | 中国 | 84 | 86 | 66 | 86 | 64 | 70 | 59 | 41 | 31 | 26 | | 29 | -13 | -36 | -56 |
| | 九州 | 11 | 9 | 4 | 2 | 7 | 9 | 5 | 3 | 6 | 10 | | 8 | 5 | 1 | -3 |
| | 小計 | 266 | 277 | 252 | 288 | 303 | 316 | 273 | 232 | 208 | 184 | 0 | 196 | -36 | -107 | -70 |
| 冷・シヤリング | 関東・新潟 | 209 | 252 | 285 | 302 | 292 | 276 | 277 | 246 | 211 | 251 | | 231 | -15 | -61 | 22 |
| | 中部・北陸 | 64 | 63 | 64 | 60 | 62 | 56 | 57 | 45 | 47 | 52 | | 50 | 5 | -12 | -15 |
| | 関西・四国 | 391 | 416 | 386 | 393 | 400 | 378 | 367 | 334 | 336 | 370 | | 353 | 19 | -47 | -38 |
| | 中国 | 127 | 121 | 122 | 153 | 177 | 137 | 139 | 126 | 97 | 98 | | 98 | -28 | -80 | -29 |
| | 九州 | 30 | 23 | 35 | 27 | 25 | 34 | 26 | 20 | 14 | 19 | | 17 | -3 | -9 | -13 |
| | 小計 | 821 | 876 | 892 | 935 | 956 | 881 | 867 | 771 | 705 | 790 | 0 | 748 | -23 | -208 | -73 |
| 冷・原板・含定尺 | 関東・新潟 | 199 | 257 | 289 | 322 | 303 | 268 | 241 | 220 | 433 | 372 | | 403 | 183 | 100 | 204 |
| | 中部・北陸 | 33 | 31 | 26 | 52 | 45 | 42 | 62 | 40 | 50 | 46 | | 48 | 8 | 3 | 15 |
| | 関西・四国 | 626 | 683 | 715 | 944 | 891 | 847 | 844 | 661 | 709 | 770 | | 740 | 78 | -151 | 114 |
| | 中国 | 115 | 123 | 130 | 191 | 269 | 215 | 252 | 193 | 163 | 137 | | 150 | -43 | -119 | 35 |
| | 九州 | 30 | 41 | 35 | 55 | 70 | 49 | 32 | 24 | 26 | 38 | | 32 | 8 | -38 | 2 |
| | 小計 | 1,002 | 1,135 | 1,195 | 1,565 | 1,578 | 1,420 | 1,432 | 1,138 | 1,381 | 1,363 | 0 | 1,372 | 234 | -206 | 370 |
| 合計 | | 2,089 | 2,288 | 2,339 | 2,787 | 2,836 | 2,617 | 2,572 | 2,141 | 2,294 | 2,337 | 0 | 2,316 | 175 | -521 | 227 |

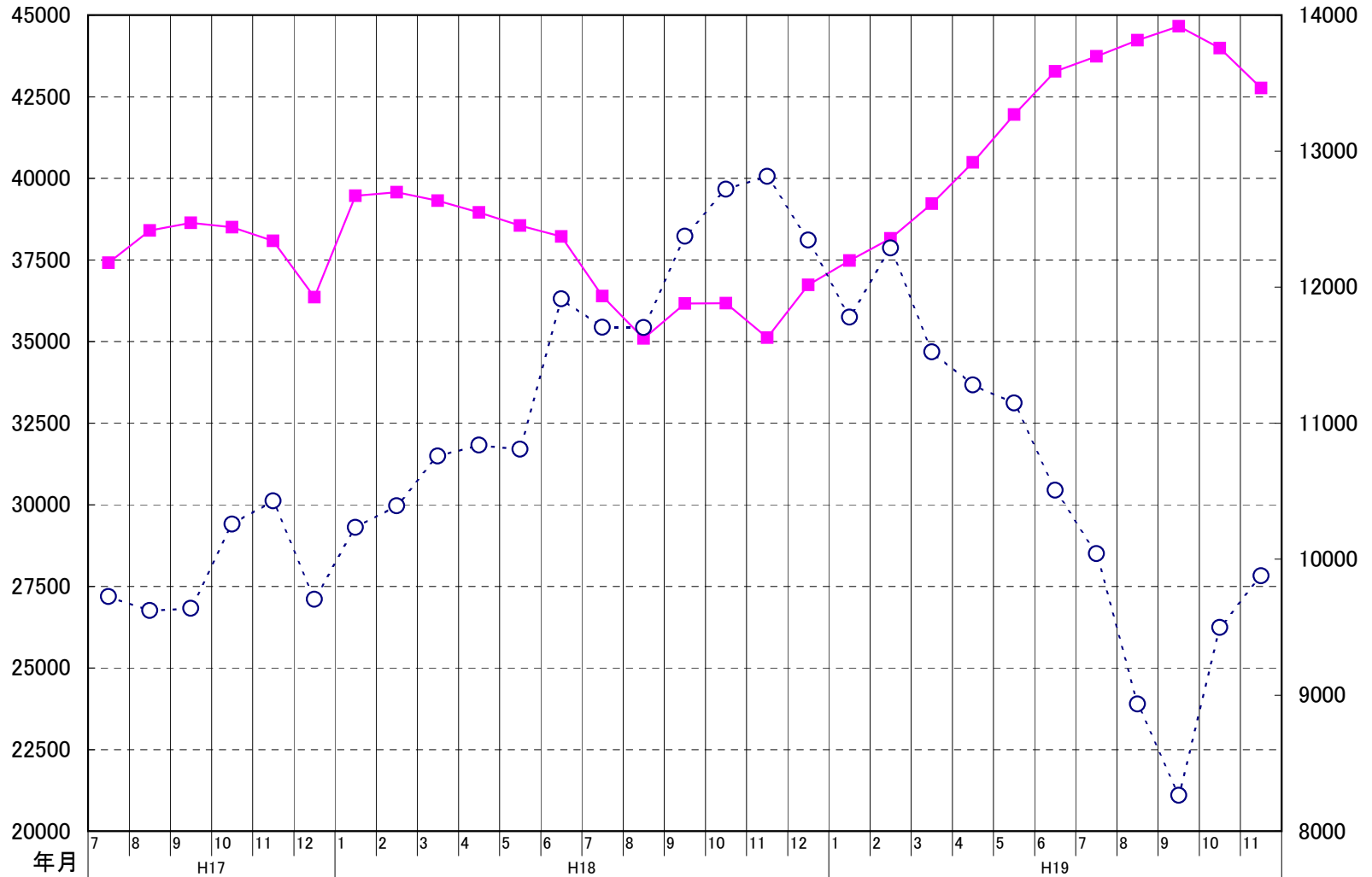
ANS会熱延製品4半期販売高(月平均)



在庫量 トン

ANS会全国熱延品在庫・販売高

販売量 トン



| | | | | | | | | | | | | | | | | | | | | | | | | | | | | | |
|-----|------|------|------|------|------|------|------|------|------|------|------|------|------|------|------|------|------|------|------|------|------|------|------|------|------|------|------|------|------|
| 在庫量 | 3740 | 3840 | 3863 | 3850 | 3808 | 3635 | 3946 | 3957 | 3931 | 3895 | 3854 | 3821 | 3639 | 3509 | 3616 | 3617 | 3511 | 3673 | 3748 | 3815 | 3922 | 4048 | 4195 | 4327 | 4373 | 4423 | 4465 | 4398 | 4276 |
| 販売量 | 9725 | 9622 | 9638 | 1025 | 1042 | 9705 | 1023 | 1039 | 1075 | 1083 | 1080 | 1191 | 1170 | 1170 | 1237 | 1271 | 1281 | 1234 | 1177 | 1228 | 1152 | 1128 | 1114 | 1050 | 1004 | 8934 | 8264 | 9498 | 9877 |