

全地区経営実態アンケート調査集計表

(調査対象期間 平成21年7月～9月)

全国ステンレス流通協会連合会

全地区経営アンケート調査集計表
(調査対象期間 平成21年7月～9月)

商社を除く

問1. 所属	地区		a)東京		b)大阪		c)名古屋		d)九州		e)中国		f)北陸		g)東北		h)四国		全地区	
	対象社数	回答社数	99	75	99	59	37	28	25	19	37	17	11	6	14	5	16	10	338	219
	回収率		75.8%		59.6%		75.7%		76.0%		45.9%		54.5%		35.7%		62.5%		64.8%	
問2. 概要																				
(イ) 従業員数																				
a) 30人以下																				
b) 31人～60人																				
c) 61人以上																				
(ロ) 年間売上高(全商品):円																				
a) 10億以下																				
b) 11億～50億																				
c) 51億～100億																				
d) 101億～200億																				
e) 200億以上																				
問3. 7～9月の売上高(4～6月に比べて)																				
a) 増加	47	62.7%	32	54.2%	17	60.7%	4	21.1%	5	29.4%	4	80.0%	3	60.0%	4	40.0%	116	53.2%		
b) 横這い	18	24.0%	18	30.5%	7	25.0%	13	68.4%	8	47.1%	1	20.0%	0	0.0%	4	40.0%	69	31.7%		
c) 減少	10	13.3%	9	15.3%	4	14.3%	2	10.5%	4	23.5%	0	0.0%	2	40.0%	2	20.0%	33	15.1%		
	75		59		28		19		17		5		5		10		218			
問4. 収益・採算																				
(イ) 7～9月は																				
a) 黒字	11	14.7%	10	16.9%	11	39.3%	1	5.3%	3	17.6%	2	33.3%	0	0.0%	0	0.0%	38	17.4%		
b) 収支トントン	19	25.3%	15	25.4%	7	25.0%	5	26.3%	3	17.6%	1	16.7%	1	20.0%	5	50.0%	56	25.6%		
c) 赤字	45	60.0%	34	57.6%	10	35.7%	13	68.4%	11	64.7%	3	50.0%	4	80.0%	5	50.0%	125	57.1%		
	75		59		28		19		17		6		5		10		219			
(ロ) 4～6月と比べて																				
a) 良化	38	51.4%	22	37.3%	17	60.7%	6	31.6%	6	35.3%	3	50.0%	2	40.0%	2	20.0%	96	44.0%		
b) 横這い	23	31.1%	22	37.3%	7	25.0%	10	52.6%	8	47.1%	3	50.0%	1	20.0%	4	40.0%	78	35.8%		
c) 悪化	13	17.6%	15	25.4%	4	14.3%	3	15.8%	3	17.6%	0	0.0%	2	40.0%	4	40.0%	44	20.2%		
	74		59		28		19		17		6		5		10		218			
問5. 在庫量(対在庫販売売上高)																				
(イ) 9月末在庫量(ヶ月)																				
a) 1.0以下	11	15.5%	7	12.1%	6	24.0%	3	16.7%	0	0.0%	4	66.7%	2	40.0%	0	0.0%	33	15.8%		
b) 1.1～1.5	13	18.3%	18	31.0%	10	40.0%	4	22.2%	10	58.8%	0	0.0%	3	60.0%	3	33.3%	61	29.2%		
c) 1.6～2.0	14	19.7%	7	12.1%	3	12.0%	4	22.2%	0	0.0%	0	0.0%	0	0.0%	3	33.3%	31	14.8%		
d) 2.1～2.5	8	11.3%	9	15.5%	3	12.0%	1	5.6%	2	11.8%	1	16.7%	0	0.0%	2	22.2%	26	12.4%		
e) 2.6～3.0	6	8.5%	5	8.6%	1	4.0%	2	11.1%	1	5.9%	1	16.7%	0	0.0%	0	0.0%	16	7.7%		
f) 3.1～3.5	6	8.5%	4	6.9%	1	4.0%	3	16.7%	2	11.8%	0	0.0%	0	0.0%	1	11.1%	17	8.1%		
g) 3.6以上	13	18.3%	8	13.8%	1	4.0%	1	5.6%	2	11.8%	0	0.0%	0	0.0%	0	0.0%	25	12.0%		
	71		58		25		18		17		6		5		9		209			

a)東京	b)大阪	c)名古屋	d)九州	e)中国	f)北陸	g)東北	h)四国	全地区
------	------	-------	------	------	------	------	------	-----

全地区経営アンケート調査集計表
(調査対象期間 平成21年7月～9月)

商社を除く

	(へ) 線と線材																		
	a) 上昇気味	21	61.8%	23	62.2%	12	63.2%	11	78.6%	7	53.8%	3	60.0%	4	80.0%	6	66.7%	87	64.0%
	b) 変わらない	10	29.4%	11	29.7%	7	36.8%	3	21.4%	5	38.5%	2	40.0%	1	20.0%	3	33.3%	42	30.9%
	c) 下降気味	3	8.8%	3	8.1%	0	0.0%	0	0.0%	1	7.7%	0	0.0%	0	0.0%	0	0.0%	7	5.1%
		34		37		19		14		13		5		5		9		136	
	(ト) 工賃																		
	a) 上昇気味	0	0.0%	1	2.9%	1	5.6%	1	7.7%	1	7.7%	0	0.0%	0	0.0%	0	0.0%	4	3.0%
	b) 変わらない	39	95.1%	27	79.4%	16	88.9%	11	84.6%	8	61.5%	3	60.0%	3	100.0%	5	71.4%	112	83.6%
	c) 下降気味	2	4.9%	6	17.6%	1	5.6%	1	7.7%	4	30.8%	2	40.0%	0	0.0%	2	28.6%	18	13.4%
		41		34		18		13		13		5		3		7		134	
問8.	輸送費(運賃)対売上高比率(%)																		
	a) 0.2～1.0	16	22.2%	16	36.4%	7	25.9%	3	20.0%	5	41.7%	2	50.0%	0	0.0%	3	37.5%	52	27.8%
	b) 1.1～2.0	32	44.4%	17	38.6%	18	66.7%	9	60.0%	4	33.3%	2	50.0%	4	80.0%	5	62.5%	91	48.7%
	c) 2.1以上	24	33.3%	11	25.0%	2	7.4%	3	20.0%	3	25.0%	0	0.0%	1	20.0%	0	0.0%	44	23.5%
		72		44		27		15		12		4		5		8		187	
問9.	9月末の金利																		
	(イ) 割引金利(%)																		
	a) 1.3以下	11	22.0%	15	36.6%	7	38.9%	3	37.5%	1	9.1%	1	33.3%	2	66.7%	4	50.0%	44	31.0%
	b) 1.31～1.90	30	60.0%	18	43.9%	10	55.6%	5	62.5%	8	72.7%	2	66.7%	0	0.0%	1	12.5%	74	52.1%
	c) 1.91～2.50	7	14.0%	5	12.2%	1	5.6%	0	0.0%	2	18.2%	0	0.0%	1	33.3%	3	37.5%	19	13.4%
	d) 2.51～3.10	2	4.0%	1	2.4%	0	0.0%	0	0.0%	0	0.0%	0	0.0%	0	0.0%	0	0.0%	3	2.1%
	e) 3.11以上	0	0.0%	2	4.9%	0	0.0%	0	0.0%	0	0.0%	0	0.0%	0	0.0%	0	0.0%	2	1.4%
		50		41		18		8		11		3		3		8		142	
	(ロ) 短期金利(%)																		
	a) 1.3以下	17	28.3%	16	36.4%	16	72.7%	6	60.0%	4	40.0%	1	25.0%	2	66.7%	4	57.1%	66	41.3%
	b) 1.31～1.90	31	51.7%	23	52.3%	5	22.7%	4	40.0%	4	40.0%	2	50.0%	0	0.0%	2	28.6%	71	44.4%
	c) 1.91～2.50	11	18.3%	4	9.1%	1	4.5%	0	0.0%	2	20.0%	1	25.0%	1	33.3%	1	14.3%	21	13.1%
	d) 2.51～3.10	1	1.7%	1	2.3%	0	0.0%	0	0.0%	0	0.0%	0	0.0%	0	0.0%	0	0.0%	2	1.3%
	e) 3.11以上	0	0.0%	0	0.0%	0	0.0%	0	0.0%	0	0.0%	0	0.0%	0	0.0%	0	0.0%	0	0.0%
	(ロ) 短期金利	60		44		22		10		10		4		3		7		160	
	(ハ) 長期金利(%)																		
	a) 1.3以下	7	12.3%	9	19.1%	8	40.0%	4	40.0%	2	20.0%	1	25.0%	2	66.7%	3	42.9%	36	26.1%
	b) 1.31～1.90	28	49.1%	26	55.3%	9	45.0%	6	60.0%	6	60.0%	2	50.0%	0	0.0%	2	28.6%	79	35.1%
	c) 1.91～2.50	19	33.3%	12	25.5%	3	15.0%	0	0.0%	2	20.0%	0	0.0%	0	0.0%	2	28.6%	38	32.1%
	d) 2.51～3.10	3	5.3%	0	0.0%	0	0.0%	0	0.0%	0	0.0%	1	25.0%	1	33.3%	0	0.0%	5	5.2%
	e) 3.11以上	0	0.0%	0	0.0%	0	0.0%	0	0.0%	0	0.0%	0	0.0%	0	0.0%	0	0.0%	0	1.5%
		57		47		20		10		10		4		3		7		158	

問10.	収益向上に対し実行していること	a)東京	b)大阪	c)名古屋	d)九州	e)中国	f)北陸	g)東北	h)四国	全地区
------	-----------------	------	------	-------	------	------	------	------	------	-----

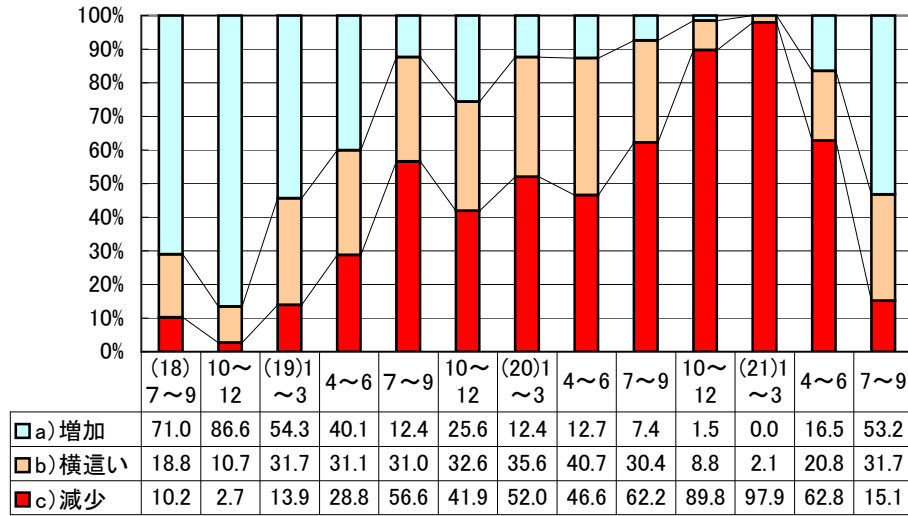
全地区経営アンケート調査集計表
 (調査対象期間 平成21年7月～9月)

商社を除く

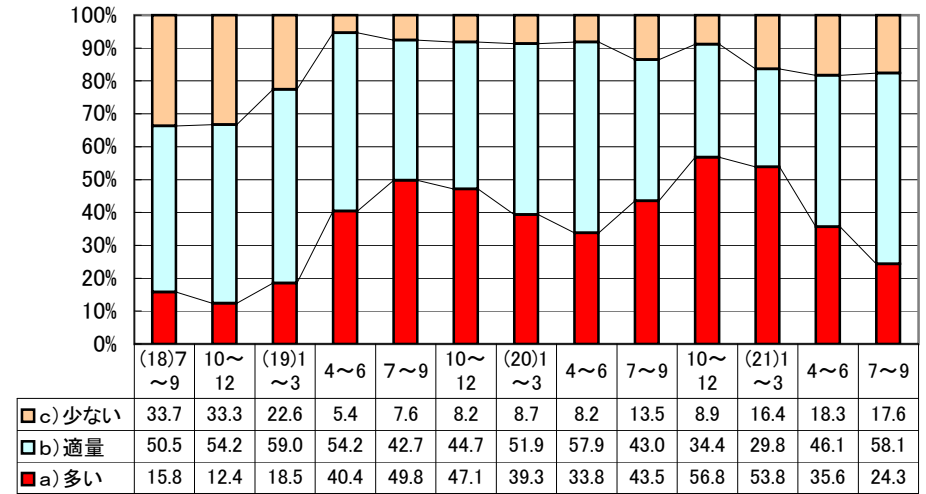
または実行予定(複数可)											
6) 新規取引先の開拓	56	36	18	9	6	3	2	3	133		
15) 与信の見直し	39	33	15	12	10	2	2	4	117		
11) 在庫管理の見直し	40	28	13	10	11	2	5	7	116		
14) 単価の見直し	28	27	8	11	11	4	2	6	97		
5) 人材教育	30	27	13	8	4	3	1	5	91		
17) 運搬コストの節約	29	20	10	9	6	1	2	5	82		
16) 販売管理費の見直し	37	14	9	8	3	2	3	4	80		
12) 仕入れ政策の見直し	30	19	10	9	4	2	1	4	79		
8) 付加価値商品の取組み	22	19	5	4	5	4	1	5	65		
2) 営業組織の見直し	19	13	8	6	8	1	1	3	59		
3) 人材異動・担当変更	14	8	2	2	3	0	0	1	30		
19) キャッシュフローの改善	8	7	5	0	4	1	1	2	28		
1) 営業強化(人員増強)	12	6	4	2	1	1	0	0	26		
7) 新製品の販売	12	7	2	2	2	1	0	0	26		
4) セールス・エンジニアリングの推進	5	5	2	1	2	1	1	1	18		
18) 借入れの圧縮	10	1	1	1	0	0	0	0	13		
13) 輸入品拡大	2	2	0	0	1	2	0	0	7		
22) 電子機器の活用(IT)	3	2	1	0	0	0	0	0	6		
10) 海外進出	3	2	0	0	0	0	0	0	5		
9) 事業統合	1	2	0	0	0	0	0	0	3		
21) 資産の売却	1	0	0	0	1	0	0	0	2		
20) 設備の更新	0	0	0	0	0	0	0	0	0		

推移グラフ(C)

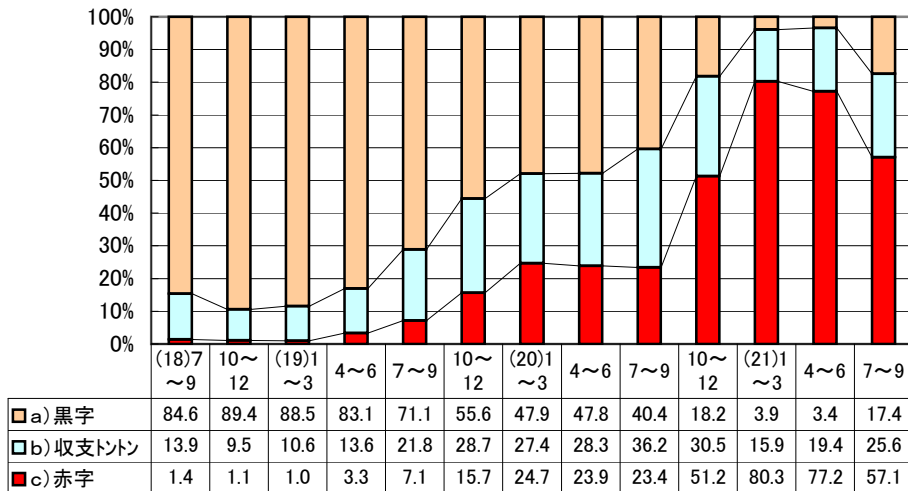
売上高



期末在庫



採算



ステンレス業界の景気見通し

