

全地区経営実態アンケート調査集計表

(調査対象期間 平成20年7月～9月)

全国ステンレス流通協会連合会

全地区経営アンケート調査集計表
(調査対象期間 平成20年7月～9月)

商社を除く

問1. 所属	地区		a)東京		b)大阪		c)名古屋		d)九州		e)中国		f)北陸		g)東北		h)四国		全地区	
	対象社数	回答社数	101	64	101	66	40	30	26	19	38	16	11	5	14	10	16	8	347	218
	回収率		63.4%		65.3%		75.0%		73.1%		42.1%		45.5%		71.4%		50.0%		62.8%	
問2. 概要																				
(イ) 従業員数																				
a) 30人以下																				
b) 31人～60人																				
c) 61人以上																				
(ロ) 年間売上高(全商品):円																				
a) 10億以下																				
b) 11億～50億																				
c) 51億～100億																				
d) 101億～200億																				
e) 200億以上																				
問3. 7～9月の売上高(4～6月に比べて)																				
a) 増加	5	7.8%	3	4.5%	3	10.0%	2	10.5%	0	0.0%	1	20.0%	2	20.0%	0	0.0%	16	7.4%		
b) 横這い	17	26.6%	23	34.8%	6	20.0%	9	47.4%	3	20.0%	3	60.0%	5	50.0%	0	0.0%	66	30.4%		
c) 減少	42	65.6%	40	60.6%	21	70.0%	8	42.1%	12	80.0%	1	20.0%	3	30.0%	8	100.0%	135	62.2%		
	64		66		30		19		15		5		10		8		217			
問4. 収益・採算																				
(イ) 7～9月は																				
a) 黒字	28	43.8%	31	47.0%	14	46.7%	6	31.6%	4	25.0%	0	0.0%	4	40.0%	1	12.5%	88	40.4%		
b) 収支トントン	20	31.3%	22	33.3%	8	26.7%	4	21.1%	9	56.3%	5	100.0%	5	50.0%	6	75.0%	79	36.2%		
c) 赤字	16	25.0%	13	19.7%	8	26.7%	9	47.4%	3	18.8%	0	0.0%	1	10.0%	1	12.5%	51	23.4%		
	64		66		30		19		16		5		10		8		218			
(ロ) 4～6月と比べて																				
a) 良化	4	6.3%	3	4.7%	3	10.3%	2	10.5%	1	6.3%	0	0.0%	1	10.0%	0	0.0%	14	6.5%		
b) 横這い	25	39.1%	23	35.9%	6	20.7%	7	36.8%	5	31.3%	3	75.0%	6	60.0%	2	25.0%	77	36.0%		
c) 悪化	35	54.7%	38	59.4%	20	69.0%	10	52.6%	10	62.5%	1	25.0%	3	30.0%	6	75.0%	123	57.5%		
	64		64		29		19		16		4		10		8		214			
問5. 在庫量(対在庫販売売上高)																				
(イ) 9月末在庫量(ヶ月)																				
a) 1.0以下	7	12.1%	4	6.5%	6	20.7%	2	11.1%	3	20.0%	2	40.0%	2	22.2%	0	0.0%	26	12.7%		
b) 1.1～1.5	14	24.1%	15	24.2%	11	37.9%	4	22.2%	3	20.0%	1	20.0%	3	33.3%	3	37.5%	54	26.5%		
c) 1.6～2.0	12	20.7%	16	25.8%	5	17.2%	3	16.7%	4	26.7%	0	0.0%	2	22.2%	1	12.5%	43	21.1%		
d) 2.1～2.5	5	8.6%	12	19.4%	4	13.8%	3	16.7%	2	13.3%	0	0.0%	0	0.0%	3	37.5%	29	14.2%		
e) 2.6～3.0	9	15.5%	5	8.1%	0	0.0%	1	5.6%	1	6.7%	2	40.0%	1	11.1%	1	12.5%	20	9.8%		
f) 3.1～3.5	6	10.3%	4	6.5%	1	3.4%	2	11.1%	1	6.7%	0	0.0%	1	11.1%	0	0.0%	15	7.4%		
g) 3.6以上	5	8.6%	6	9.7%	2	6.9%	3	16.7%	1	6.7%	0	0.0%	0	0.0%	0	0.0%	17	8.3%		
	58		62		29		18		15		5		9		8		204			

全地区経営アンケート調査集計表
(調査対象期間 平成20年7月～9月)

商社を除く

		a)東京		b)大阪		c)名古屋		d)九州		e)中国		f)北陸		g)東北		h)四国		全地区			
	(ロ)9月末の在庫量は																				
	a) 多い	32	53.3%	21	33.3%	16	55.2%	8	44.4%	4	26.7%	1	20.0%	3	33.3%	5	62.5%	90	43.5%		
	b) 適量	22	36.7%	34	54.0%	10	34.5%	6	33.3%	8	53.3%	3	60.0%	4	44.4%	2	25.0%	89	43.0%		
	c) 少ない	6	10.0%	8	12.7%	3	10.3%	4	22.2%	3	20.0%	1	20.0%	2	22.2%	1	12.5%	28	13.5%		
		60		63		29		18		15		5		9		8		207			
問6.	これから3ヶ月間(12月)の見通し																				
	(イ) ステンレス業界の景気																				
	a) 良化	0	0.0%	1	1.5%	0	0.0%	0	0.0%	0	0.0%	0	0.0%	0	0.0%	1	12.5%	2	0.9%		
	b) 横這い	11	17.2%	14	21.2%	4	13.3%	4	21.1%	4	25.0%	1	20.0%	1	10.0%	0	0.0%	39	17.9%		
	c) 悪化	53	82.8%	51	77.3%	26	86.7%	15	78.9%	12	75.0%	4	80.0%	9	90.0%	7	87.5%	177	81.2%		
			64		66		30		19		16		5		10		8		218		
	(ロ) 業績(売上高、収益)現在と比べて																				
	a) 良化	1	1.6%	2	3.0%	1	3.3%	0	0.0%	1	6.3%	0	0.0%	0	0.0%	1	12.5%	6	2.8%		
	b) 横這い	22	34.9%	24	36.4%	7	23.3%	9	47.4%	6	37.5%	3	60.0%	3	30.0%	0	0.0%	74	34.1%		
	c) 悪化	40	63.5%	40	60.6%	22	73.3%	10	52.6%	9	56.3%	2	40.0%	7	70.0%	7	87.5%	137	63.1%		
		63		66		30		19		16		5		10		8		217			
問7.	取扱商品販売価格(4～6月に比べて)																				
	(イ) 薄板																				
	a) 上昇気味	3	6.0%	1	2.0%	0	0.0%	0	0.0%	0	0.0%	0	0.0%	0	0.0%	0	0.0%	0	0.0%	4	2.2%
	b) 変わらない	4	8.0%	2	4.0%	3	10.0%	1	5.6%	1	7.1%	0	0.0%	0	0.0%	0	0.0%	0	0.0%	11	5.9%
	c) 下降気味	43	86.0%	47	94.0%	27	90.0%	17	94.4%	13	92.9%	5	100.0%	10	100.0%	8	100.0%	8	100.0%	170	91.9%
			50		50		30		18		14		5		10		8		185		
	(ロ) 厚板																				
	a) 上昇気味	2	5.6%	0	0.0%	0	0.0%	0	0.0%	0	0.0%	0	0.0%	0	0.0%	0	0.0%	0	0.0%	2	1.3%
	b) 変わらない	0	0.0%	7	17.1%	8	33.3%	2	11.1%	1	9.1%	0	0.0%	1	11.1%	0	0.0%	0	0.0%	19	12.5%
	c) 下降気味	34	94.4%	34	82.9%	16	66.7%	16	88.9%	10	90.9%	5	100.0%	8	88.9%	8	100.0%	8	100.0%	131	86.2%
			36		41		24		18		11		5		9		8		152		
	(ハ) 棒鋼																				
	a) 上昇気味	1	3.1%	0	0.0%	1	4.3%	0	0.0%	0	0.0%	0	0.0%	0	0.0%	0	0.0%	0	0.0%	2	1.4%
	b) 変わらない	8	25.0%	9	21.4%	8	34.8%	3	17.6%	2	16.7%	1	25.0%	4	44.4%	0	0.0%	0	0.0%	35	23.8%
	c) 下降気味	23	71.9%	33	78.6%	14	60.9%	14	82.4%	10	83.3%	3	75.0%	5	55.6%	8	100.0%	8	100.0%	110	74.8%
			32		42		23		17		12		4		9		8		147		
	(ニ) 形鋼																				
	a) 上昇気味	1	2.7%	1	2.4%	1	4.3%	0	0.0%	0	0.0%	0	0.0%	0	0.0%	0	0.0%	0	0.0%	3	2.0%
	b) 変わらない	9	24.3%	7	17.1%	5	21.7%	2	11.8%	3	23.1%	1	20.0%	3	33.3%	1	12.5%	1	12.5%	31	20.3%
	c) 下降気味	27	73.0%	33	80.5%	17	73.9%	15	88.2%	10	76.9%	4	80.0%	6	66.7%	7	87.5%	7	87.5%	119	77.8%
		37		41		23		17		13		5		9		8		153			
(ホ) パイプ																					
a) 上昇気味	2	5.3%	2	4.2%	0	0.0%	0	0.0%	0	0.0%	0	0.0%	0	0.0%	0	0.0%	0	0.0%	4	2.5%	
b) 変わらない	9	23.7%	10	20.8%	8	34.8%	3	17.6%	5	38.5%	2	40.0%	1	11.1%	1	12.5%	1	12.5%	39	24.2%	
c) 下降気味	27	71.1%	36	75.0%	15	65.2%	14	82.4%	8	61.5%	3	60.0%	8	88.9%	7	87.5%	7	87.5%	118	73.3%	
		38		48		23		17		13		5		9		8		161			

全地区経営アンケート調査集計表
(調査対象期間 平成20年7月～9月)

商社を除く

		a)東京		b)大阪		c)名古屋		d)九州		e)中国		f)北陸		g)東北		h)四国		全地区					
問8.	(へ) 線と線材																						
	a) 上昇気味	0	0.0%	1	3.0%	0	0.0%	0	0.0%	0	0.0%	0	0.0%	0	0.0%	0	0.0%	0	0.0%	1	0.8%		
	b) 変わらない	7	25.9%	8	24.2%	8	38.1%	5	41.7%	4	40.0%	1	25.0%	2	25.0%	3	42.9%	3	42.9%	38	31.1%		
	c) 下降気味	20	74.1%	24	72.7%	13	61.9%	7	58.3%	6	60.0%	3	75.0%	6	75.0%	4	57.1%	4	57.1%	83	68.0%		
		27		33		21		12		10		4		8		7				122			
	(ト) 工賃																						
	a) 上昇気味	0	0.0%	0	0.0%	1	4.8%	0	0.0%	0	0.0%	0	0.0%	0	0.0%	0	0.0%	0	0.0%	0	0.0%	1	0.8%
	b) 変わらない	26	89.7%	28	73.7%	15	71.4%	9	69.2%	8	80.0%	3	60.0%	3	42.9%	4	66.7%	4	66.7%	96	74.4%		
	c) 下降気味	3	10.3%	10	26.3%	5	23.8%	4	30.8%	2	20.0%	2	40.0%	4	57.1%	2	33.3%	2	33.3%	32	24.8%		
		29		38		21		13		10		5		7		6				129			
問8.	輸送費(運賃)対売上高比率(%)																						
	a) 0.2～1.0	19	33.9%	15	33.3%	9	40.9%	3	21.4%	4	36.4%	4	100.0%	1	20.0%	2	33.3%	2	33.3%	57	35.0%		
	b) 1.1～2.0	25	44.6%	18	40.0%	13	59.1%	9	64.3%	4	36.4%	0	0.0%	3	60.0%	3	50.0%	3	50.0%	75	46.0%		
	c) 2.1以上	12	21.4%	12	26.7%	0	0.0%	2	14.3%	3	27.3%	0	0.0%	1	20.0%	1	16.7%	1	16.7%	31	19.0%		
	56		45		22		14		11		4		5		6				163				
問9.	9月末の金利																						
	(イ) 割引金利(%)																						
	a) 1.3以下	6	15.4%	8	20.0%	3	18.8%	1	20.0%	2	16.7%	1	50.0%	2	50.0%	3	60.0%	3	60.0%	26	21.1%		
	b) 1.31～1.90	23	59.0%	23	57.5%	12	75.0%	4	80.0%	8	66.7%	1	50.0%	1	25.0%	2	40.0%	2	40.0%	74	60.2%		
	c) 1.91～2.50	8	20.5%	7	17.5%	1	6.3%	0	0.0%	2	16.7%	0	0.0%	1	25.0%	0	0.0%	0	0.0%	19	15.4%		
	d) 2.51～3.10	1	2.6%	1	2.5%	0	0.0%	0	0.0%	0	0.0%	0	0.0%	0	0.0%	0	0.0%	0	0.0%	2	1.6%		
	e) 3.11以上	1	2.6%	1	2.5%	0	0.0%	0	0.0%	0	0.0%	0	0.0%	0	0.0%	0	0.0%	0	0.0%	2	1.6%		
		39		40		16		5		12		2		4		5				123			
	(ロ) 短期金利(%)																						
	a) 1.3以下	11	21.6%	19	38.8%	9	42.9%	3	37.5%	2	18.2%	1	33.3%	2	50.0%	3	60.0%	3	60.0%	50	32.9%		
	b) 1.31～1.90	28	54.9%	24	49.0%	10	47.6%	5	62.5%	6	54.5%	2	66.7%	0	0.0%	1	20.0%	1	20.0%	76	50.0%		
	c) 1.91～2.50	9	17.6%	5	10.2%	2	9.5%	0	0.0%	3	27.3%	0	0.0%	2	50.0%	1	20.0%	1	20.0%	22	14.5%		
	d) 2.51～3.10	1	2.0%	0	0.0%	0	0.0%	0	0.0%	0	0.0%	0	0.0%	0	0.0%	0	0.0%	0	0.0%	1	0.7%		
	e) 3.11以上	2	3.9%	1	2.0%	0	0.0%	0	0.0%	0	0.0%	0	0.0%	0	0.0%	0	0.0%	0	0.0%	3	2.0%		
		51		49		21		8		11		3		4		5				152			
	(ハ) 長期金利(%)																						
	a) 1.3以下	4	8.2%	8	17.8%	5	26.3%	2	28.6%	2	18.2%	1	33.3%	1	25.0%	2	40.0%	2	40.0%	25	26.1%		
	b) 1.31～1.90	25	51.0%	26	57.8%	11	57.9%	4	57.1%	6	54.5%	1	33.3%	1	25.0%	3	60.0%	3	60.0%	77	35.1%		
	c) 1.91～2.50	14	28.6%	10	22.2%	3	15.8%	1	14.3%	3	27.3%	0	0.0%	1	25.0%	0	0.0%	0	0.0%	32	32.1%		
	d) 2.51～3.10	4	8.2%	0	0.0%	0	0.0%	0	0.0%	0	0.0%	1	33.3%	1	25.0%	0	0.0%	0	0.0%	6	5.2%		
e) 3.11以上	2	4.1%	1	2.2%	0	0.0%	0	0.0%	0	0.0%	0	0.0%	0	0.0%	0	0.0%	0	0.0%	3	1.5%			
	49		45		19		7		11		3		4		5				143				
問10.	収益向上に対し実行していること または実行予定(複数可)																						
	6) 新規取引先の開拓	46		40		17		9		11		2		5		2				132			
	15) 与信の見直し	36		40		15		13		12		4		4		3				127			
	11) 在庫管理の見直し	38		31		13		12		10		3		4		6				117			

全地区経営アンケート調査集計表
(調査対象期間 平成20年7月～9月)

商社を除く

	a)東京	b)大阪	c)名古屋	d)九州	e)中国	f)北陸	g)東北	h)四国	全地区
5) 人材教育	33	31	17	9	6	2	4	3	105
14) 単価の見直し	28	27	6	10	9	3	4	2	89
12) 仕入れ政策の見直し	25	26	8	11	9	1	2	4	86
8) 付加価値商品の取組み	24	19	8	2	7	4	3	1	68
1) 営業強化(人員増強)	21	16	9	2	3	2	3	1	57
17) 運搬コストの節約	15	19	5	5	3	3	2	3	55
16) 販売管理費の見直し	15	15	8	7	2	2	3	2	54
2) 営業組織の見直し	11	15	6	3	2	0	1	1	39
19) キャッシュフローの改善	7	16	5	1	5	1	0	1	36
18) 借入れの圧縮	6	13	1	3	2	1	0	1	27
7) 新製品の販売	9	7	3	3	1	1	1	0	25
20) 設備の更新	2	12	4	1	0	2	0	2	23
3) 人材異動・担当変更	4	9	4	2	0	1	0	1	21
4) セールス・エンジニアリングの推進	7	5	2	0	1	1	0	1	17
22) 電子機器の活用(IT)	5	6	1	0	0	1	1	0	14
13) 輸入品拡大	2	4	0	0	0	0	0	0	6
10) 海外進出	0	3	0	0	0	0	0	0	3
21) 資産の売却	0	2	0	0	0	0	0	1	3
9) 事業統合	0	1	0	0	0	0	0	0	1
									0

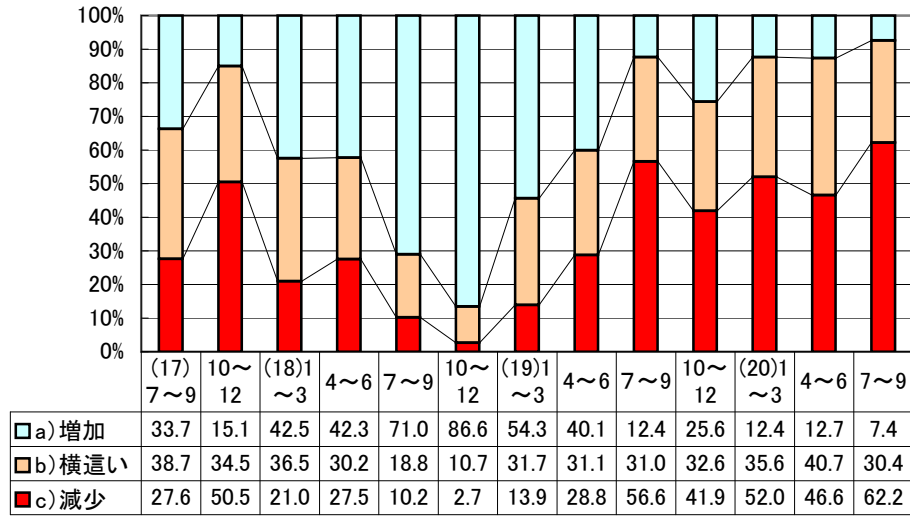
その他のご意見、ご要望

- ・ 荷動きが悪い中で、販売競争が激化。換金売りと思われる様な安値販売が頻繁に発生している。(在庫処分か?)市場環境は非常に悪い。流通協会の役割は何も無し。無節操もはなはだしい。
- ・ 設備投資も大型一極集中化しており、一般中小企業の設備は減少している中で、鋼材SUS荷動きも低下。大手、中堅流通は赤字覚悟で先んじて安売り(極端な)をしている所がある。山陽、四国内。
- ・ ユーザーが望んでもないような価格が出ることもある。杜撰な営業をしている。
- ・ 環境は理解するが余りにも行き過ぎた投売りは、業界全体の与えるインパクトが大きい。もっと冷静な対応を望む。
- ・ メーカーはLME下落にともなう価格の下方修正にせまられているが、減産受注カット等により安定市況形成に努力中。流通の一部に在庫過剰処理のため安売りが目立つ。又輸入材が増加、安売り目立つ。メーカーの指導力に期待したい。
- ・ 価格は市況が決めるとは言え、極端な安い価格を出さないようにする事!
- ・ 急激な変化で先行きが読めない。ただ悪化の加速は早く180°(度)1年前と環境が変わった。Niも7\$を切りこれからの価格(安売)が心配だ。
- ・ 景気減速とマインドの冷え込みで予想以上の安値が出て更なる先安観で不安な業界に後戻りするのかわ? メーカーの減産は表向きだけでは? 在庫過剰が続く限り市況好転は有り得ない。
- ・ メーカーのリーダーシップはどこへ行ったのやら? 好況時、あれだけ強かった指導力は影を潜め声さえ聴こえてこない。不況になると静かに数量集めにホンソウする姿は、自分さえ良ければとする昔のマンマです。メーカーマンよ!!大局観を持て!!またもユーザーから笑われるぞ!
- ・ 今後、安く売れる店が出て来たらトコトンやります。
- ・ 要望を報告しても、解決されるものはない。ステンレスそのものの需要が少なくなる事を心配する。
- ・ メーカーのプレス発表と同時に価格の変動が顕著になって来た。特に薄板には困っている。購入業者が要求する前に販売業者が値下げを提示しているようです。又形鋼に於いては、大手流通のシェア争いで安値の提示が増えている。丸棒にあっては、関東地区の商社系流通の関西地区への拡販(価格による)も驚異である。
- ・ データ捏造事件の影響により、ミルシートの記載内容に客先からの要求がシビアになりました。溶接管メーカーの場合、メーカーに依り記載内容(例えば熱処理保持時間等)が統一されていないので客先から苦情が出ています。他に機械試験の検査方法のJIS番号の明記等メーカーに統一の働きかけをお願いできないでしょうか? ※在庫用
- ・ 7～9月の事柄についてのお問い合わせには10月になってからでないと判明しない点が多いので10月の初めに郵送して下さい。
- ・ 1)需要減に伴い供給過剰にてユーザに対する競争激化 2)上記に伴い過剰サービス(採算取れない)激化
- ・ ほんとうですか?うそですか?仕入価格さがりましたのでNi系Cr系の販価改訂します。との仲間の売り込みがある。特に棒線の価格は上げさせて頂いたばかりです。商社にもいろいろ事情が有ると思うが自分の首をしめているのでは?
- ・ 輸入品の価格が安い。

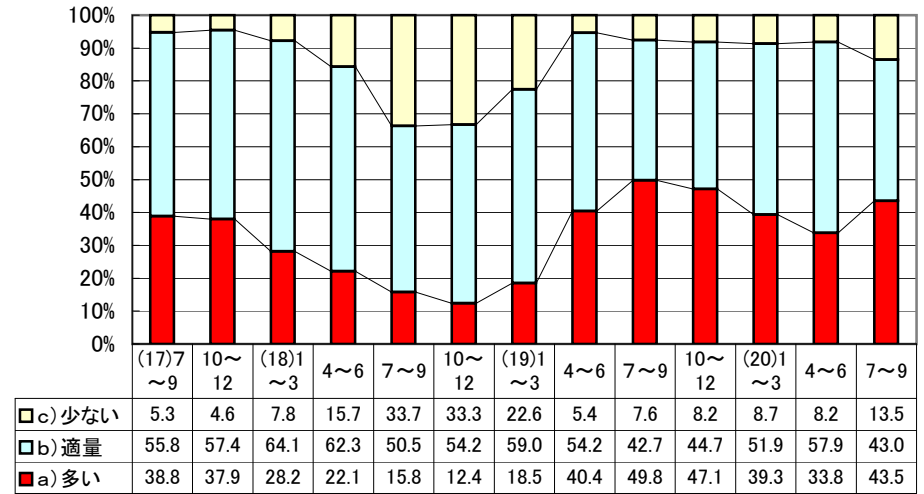
全国ステンレス流通協会連合会
事務局長 元木 靖宏

推移グラフ(C)

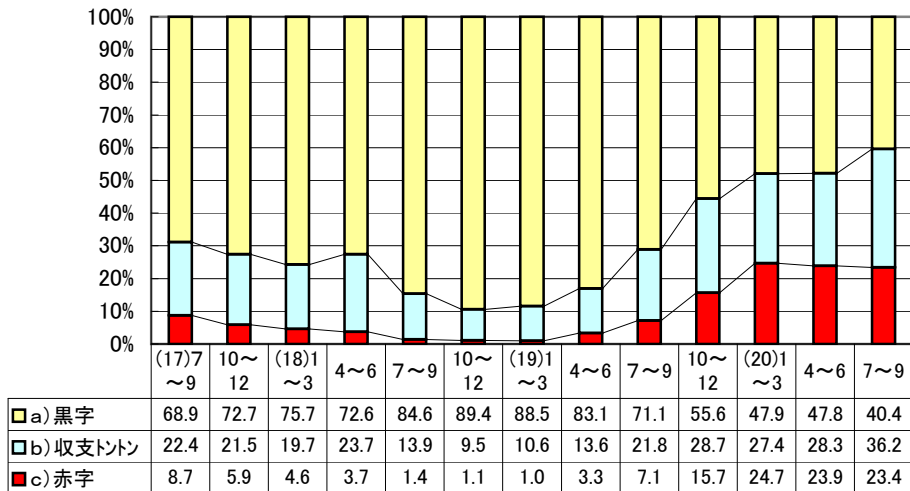
売上高



期末在庫



採算



ステンレス業界の景気見通し

