

全地区経営実態アンケート調査集計表

(調査対象期間 平成19年10月～12月)

全国ステンレス流通協会連合会

全地区経営アンケート調査集計表
(調査対象期間 平成19年10月～12月)

商社を除く

問1. 所属	地区		a)東京		b)大阪		c)名古屋		d)九州		e)中国		f)北陸		g)東北		h)四国		全地区	
	対象社数	回答社数	98	67	103	66	40	30	25	17	38	18	11	5	17	6	16	8	348	217
	回収率		68.4%		64.1%		75.0%		68.0%		47.4%		45.5%		35.3%		50.0%		62.4%	
問2. 概要																				
(イ) 従業員数																				
a) 30人以下																				
b) 31人～60人																				
c) 61人以上																				
(ロ) 年間売上高(全商品):円																				
a) 10億以下																				
b) 11億～50億																				
c) 51億～100億																				
d) 101億～200億																				
e) 200億以上																				
問3. 10～12月の売上高(7～9月に比べて)																				
a) 増加	20	29.9%	12	18.2%	11	36.7%	4	23.5%	4	22.2%	1	20.0%	0	0.0%	3	42.9%	55	25.6%		
b) 横這い	21	31.3%	22	33.3%	12	40.0%	6	35.3%	6	33.3%	1	20.0%	0	0.0%	2	28.6%	70	32.6%		
c) 減少	26	38.8%	32	48.5%	7	23.3%	7	41.2%	8	44.4%	3	60.0%	5	100.0%	2	28.6%	90	41.9%		
	67		66		30		17		18		5		5		7		215			
問4. 収益・採算																				
(イ) 10～12月は																				
a) 黒字	41	62.1%	38	57.6%	19	63.3%	9	52.9%	5	27.8%	3	60.0%	1	16.7%	4	50.0%	120	55.6%		
b) 収支トントン	15	22.7%	19	28.8%	6	20.0%	3	17.6%	9	50.0%	2	40.0%	4	66.7%	4	50.0%	62	28.7%		
c) 赤字	10	15.2%	9	13.6%	5	16.7%	5	29.4%	4	22.2%	0	0.0%	1	16.7%	0	0.0%	34	15.7%		
	66		66		30		17		18		5		6		8		216			
(ロ) 7～9月と比べて																				
a) 良化	13	19.7%	6	9.1%	5	16.7%	2	11.8%	1	5.6%	1	20.0%	0	0.0%	1	12.5%	29	13.6%		
b) 横這い	17	25.8%	19	28.8%	12	40.0%	2	11.8%	4	22.2%	0	0.0%	0	0.0%	2	25.0%	56	26.3%		
c) 悪化	36	54.5%	41	62.1%	13	43.3%	13	76.5%	12	66.7%	4	80.0%	4	100.0%	5	62.5%	128	60.1%		
	66		66		30		17		17		5		4		8		213			
問5. 在庫量(対在庫販売売上高)																				
(イ) 12月末在庫量(ヶ月)																				
a) 1.0以下	9	14.5%	7	11.3%	8	28.6%	1	6.7%	2	11.8%	3	60.0%	3	50.0%	0	0.0%	33	16.3%		
b) 1.1～1.5	11	17.7%	16	25.8%	7	25.0%	2	13.3%	4	23.5%	2	40.0%	2	33.3%	1	12.5%	45	22.2%		
c) 1.6～2.0	10	16.1%	6	9.7%	5	17.9%	1	6.7%	6	35.3%	0	0.0%	1	16.7%	1	12.5%	30	14.8%		

全地区経営アンケート調査集計表
(調査対象期間 平成19年10月～12月)

商社を除く

		9	14.5%	8	12.9%	6	21.4%	2	13.3%	1	5.9%	0	0.0%	0	0.0%	3	37.5%	29	14.3%
		a)東京	b)大阪	c)名古屋	d)九州	e)中国	f)北陸	g)東北	h)四国	全地区									
問5.	d) 2.1～2.5																		
	(イ)12月末在庫量(ヶ月)																		
	e) 2.6～3.0	9	14.5%	9	14.5%	1	3.6%	3	20.0%	2	11.8%	0	0.0%	0	0.0%	2	25.0%	26	12.8%
	f) 3.1～3.5	6	9.7%	6	9.7%	0	0.0%	2	13.3%	2	11.8%	0	0.0%	0	0.0%	0	0.0%	16	7.9%
	g) 3.6以上	8	12.9%	10	16.1%	1	3.6%	4	26.7%	0	0.0%	0	0.0%	0	0.0%	1	12.5%	24	11.8%
		62		62		28		15		17		5		6		8		203	
	(ロ)12月末の在庫量は																		
	a) 多い	30	47.6%	32	50.8%	10	34.5%	12	75.0%	8	44.4%	1	20.0%	1	16.7%	4	50.0%	98	47.1%
	b) 適量	31	49.2%	28	44.4%	14	48.3%	3	18.8%	6	33.3%	3	60.0%	4	66.7%	4	50.0%	93	44.7%
	c) 少ない	2	3.2%	3	4.8%	5	17.2%	1	6.3%	4	22.2%	1	20.0%	1	16.7%	0	0.0%	17	8.2%
	63		63		29		16		18		5		6		8		208		
問6.	これから3ヶ月間(3月)の見通し																		
	(イ)ステンレス業界の景気																		
	a) 良化	0	0.0%	1	1.5%	0	0.0%	0	0.0%	1	5.6%	0	0.0%	0	0.0%	2	25.0%	4	1.8%
	b) 横這い	27	39.7%	26	39.4%	13	43.3%	1	5.9%	7	38.9%	2	40.0%	1	16.7%	1	12.5%	78	35.8%
	c) 悪化	41	60.3%	39	59.1%	17	56.7%	16	94.1%	10	55.6%	3	60.0%	5	83.3%	5	62.5%	136	62.4%
		68		66		30		17		18		5		6		8		218	
	(ロ)業績(売上高、収益)現在と比べて																		
	a) 良化	4	6.1%	2	3.0%	3	10.0%	0	0.0%	1	5.6%	0	0.0%	0	0.0%	2	25.0%	12	5.5%
	b) 横這い	35	53.0%	28	42.4%	17	56.7%	3	16.7%	8	44.4%	2	40.0%	1	16.7%	1	12.5%	95	43.8%
	c) 悪化	27	40.9%	36	54.5%	10	33.3%	15	83.3%	9	50.0%	3	60.0%	5	83.3%	5	62.5%	110	50.7%
	66		66		30		18		18		5		6		8		217		
問7.	取扱商品販売価格(7～9月に比べて)																		
	(イ)薄板																		
	a) 上昇気味	2	3.8%	0	0.0%	1	3.4%	0	0.0%	0	0.0%	0	0.0%	0	0.0%	0	0.0%	3	1.7%
	b) 変わらない	4	7.5%	2	4.4%	3	10.3%	0	0.0%	2	11.8%	0	0.0%	2	33.3%	1	12.5%	14	7.9%
	c) 下降気味	47	88.7%	43	95.6%	25	86.2%	15	100.0%	15	88.2%	5	100.0%	4	66.7%	7	87.5%	161	90.4%
		53		45		29		15		17		5		6		8		178	
	(ロ)厚板																		
	a) 上昇気味	1	2.5%	0	0.0%	0	0.0%	0	0.0%	0	0.0%	0	0.0%	0	0.0%	0	0.0%	1	0.7%
	b) 変わらない	6	15.0%	4	10.3%	4	15.4%	1	6.7%	2	14.3%	1	20.0%	2	33.3%	1	12.5%	21	13.7%
	c) 下降気味	33	82.5%	35	89.7%	22	84.6%	14	93.3%	12	85.7%	4	80.0%	4	66.7%	7	87.5%	131	85.6%
	40		39		26		15		14		5		6		8		153		
(ハ)棒鋼																			
a) 上昇気味	1	2.6%	0	0.0%	0	0.0%	0	0.0%	0	0.0%	0	0.0%	0	0.0%	0	0.0%	1	0.6%	
b) 変わらない	5	12.8%	4	8.5%	2	9.1%	0	0.0%	3	20.0%	0	0.0%	3	50.0%	1	12.5%	18	11.5%	
c) 下降気味	33	84.6%	43	91.5%	20	90.9%	16	100.0%	12	80.0%	4	100.0%	3	50.0%	7	87.5%	138	87.9%	
	39		47		22		16		15		4		6		8		157		

全地区経営アンケート調査集計表
(調査対象期間 平成19年10月～12月)

商社を除く

問7.		a)東京		b)大阪		c)名古屋		d)九州		e)中国		f)北陸		g)東北		h)四国		全地区	
	(二) 形鋼																		
	a) 上昇気味	0	0.0%	0	0.0%	0	0.0%	0	0.0%	0	0.0%	0	0.0%	0	0.0%	0	0.0%	0	0.0%
	b) 変わらない	8	18.6%	3	7.5%	3	13.6%	0	0.0%	3	20.0%	0	0.0%	3	50.0%	1	12.5%	21	13.5%
	c) 下降気味	35	81.4%	37	92.5%	19	86.4%	17	100.0%	12	80.0%	5	100.0%	3	50.0%	7	87.5%	135	86.5%
		43		40		22		17		15		5		6		8		156	
	(ホ) パイプ																		
	a) 上昇気味	0	0.0%	0	0.0%	0	0.0%	0	0.0%	0	0.0%	0	0.0%	0	0.0%	0	0.0%	0	0.0%
	b) 変わらない	11	22.9%	7	13.5%	6	26.1%	0	0.0%	1	6.7%	0	0.0%	3	50.0%	1	12.5%	29	16.7%
	c) 下降気味	37	77.1%	45	86.5%	17	73.9%	17	100.0%	14	93.3%	5	100.0%	3	50.0%	7	87.5%	145	83.3%
		48		52		23		17		15		5		6		8		174	
	(へ) 線と線材																		
	a) 上昇気味	2	6.7%	0	0.0%	0	0.0%	0	0.0%	0	0.0%	0	0.0%	0	0.0%	0	0.0%	0	0.0%
	b) 変わらない	4	13.3%	3	7.5%	5	22.7%	1	7.7%	1	7.7%	0	0.0%	4	80.0%	2	28.6%	20	14.9%
	c) 下降気味	24	80.0%	37	92.5%	17	77.3%	12	92.3%	12	92.3%	4	100.0%	1	20.0%	5	71.4%	112	83.6%
		30		40		22		13		13		4		5		7		134	
	(ト) 工賃																		
	a) 上昇気味	2	6.1%	0	0.0%	0	0.0%	0	0.0%	0	0.0%	0	0.0%	0	0.0%	0	0.0%	0	0.0%
	b) 変わらない	29	87.9%	24	70.6%	17	77.3%	7	70.0%	7	58.3%	4	100.0%	2	66.7%	5	83.3%	95	76.6%
	c) 下降気味	2	6.1%	10	29.4%	5	22.7%	3	30.0%	5	41.7%	0	0.0%	1	33.3%	1	16.7%	27	21.8%
		33		34		22		10		12		4		3		6		124	
問8.	輸送費(運賃)対売上高比率(%)																		
	a) 0.2～1.0	25	40.3%	26	43.3%	11	37.9%	2	16.7%	6	37.5%	4	80.0%	2	40.0%	3	37.5%	79	40.1%
	b) 1.1～2.0	23	37.1%	23	38.3%	15	51.7%	8	66.7%	2	12.5%	1	20.0%	1	20.0%	4	50.0%	77	39.1%
	c) 2.1以上	14	22.6%	11	18.3%	3	10.3%	2	16.7%	8	50.0%	0	0.0%	2	40.0%	1	12.5%	41	20.8%
		62		60		29		12		16		5		5		8		197	
問9.	12月末の金利																		
	(イ) 割引金利(%)																		
	a) 1.3以下	10	21.3%	11	24.4%	3	17.6%	1	14.3%	2	16.7%	1	50.0%	2	66.7%	4	80.0%	34	24.6%
	b) 1.31～1.90	25	53.2%	26	57.8%	13	76.5%	5	71.4%	7	58.3%	1	50.0%	1	33.3%	0	0.0%	78	56.5%
	c) 1.91～2.50	9	19.1%	6	13.3%	1	5.9%	1	14.3%	3	25.0%	0	0.0%	0	0.0%	1	20.0%	21	15.2%
	d) 2.51～3.10	3	6.4%	1	2.2%	0	0.0%	0	0.0%	0	0.0%	0	0.0%	0	0.0%	0	0.0%	4	2.9%
	e) 3.11以上	0	0.0%	1	2.2%	0	0.0%	0	0.0%	0	0.0%	0	0.0%	0	0.0%	0	0.0%	1	0.7%
		47		45		17		7		12		2		3		5		138	
	(ロ) 短期金利(%)																		
	a) 1.3以下	12	23.1%	13	27.1%	7	33.3%	2	25.0%	3	23.1%	1	50.0%	2	66.7%	3	60.0%	43	28.3%
	b) 1.31～1.90	29	55.8%	27	56.3%	13	61.9%	4	50.0%	9	69.2%	1	50.0%	1	33.3%	2	40.0%	86	56.6%
	c) 1.91～2.50	9	17.3%	5	10.4%	1	4.8%	2	25.0%	1	7.7%	0	0.0%	0	0.0%	0	0.0%	18	11.8%

全地区経営アンケート調査集計表
(調査対象期間 平成19年10月～12月)

商社を除く

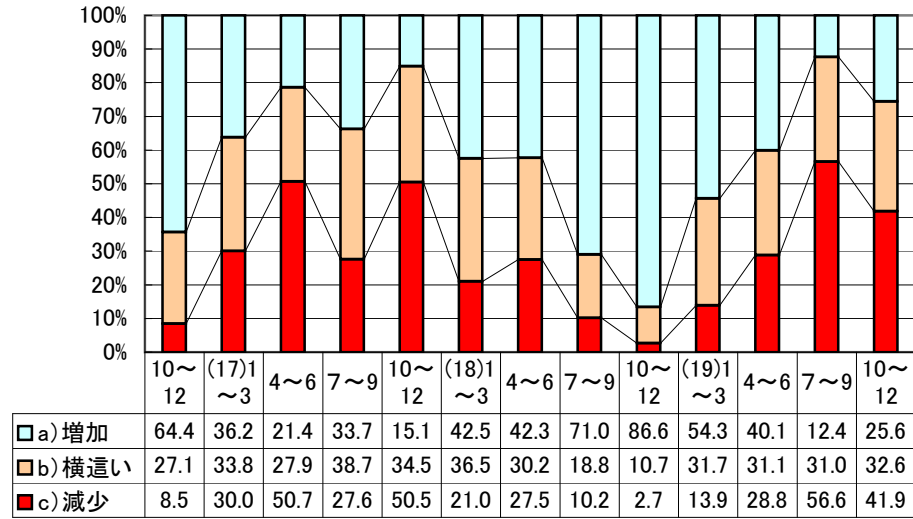
問9.	a)東京	b)大阪	c)名古屋	d)九州	e)中国	f)北陸	g)東北	h)四国	全地区
(ロ) 短期金利(%)									
d) 2.51～3.10	1 1.9%	3 6.3%	0 0.0%	0 0.0%	0 0.0%	0 0.0%	0 0.0%	0 0.0%	4 2.6%
e) 3.11以上	1 1.9%	0 0.0%	0 0.0%	0 0.0%	0 0.0%	0 0.0%	0 0.0%	0 0.0%	1 0.7%
	52	48	21	8	13	2	3	5	152
(ハ) 長期金利(%)									
a) 1.3以下	3 6.1%	9 18.8%	2 10.0%	3 37.5%	2 16.7%	1 50.0%	2 66.7%	3 60.0%	25 26.1%
b) 1.31～1.90	25 51.0%	25 52.1%	13 65.0%	2 25.0%	4 33.3%	1 50.0%	1 33.3%	1 20.0%	72 35.1%
c) 1.91～2.50	16 32.7%	11 22.9%	3 15.0%	3 37.5%	6 50.0%	0 0.0%	0 0.0%	1 20.0%	40 32.1%
d) 2.51～3.10	3 6.1%	3 6.3%	2 10.0%	0 0.0%	0 0.0%	0 0.0%	0 0.0%	0 0.0%	8 5.2%
e) 3.11以上	2 4.1%	0 0.0%	0 0.0%	0 0.0%	0 0.0%	0 0.0%	0 0.0%	0 0.0%	2 1.5%
	49	48	20	8	12	2	3	5	147
問10. 収益向上に対し実行していること、または実行予定(複数可)									
6) 新規取引先の開拓	49	42	19	12	10	4	3	4	143
11) 在庫管理の見直し	35	37	15	10	11	3	4	7	122
15) 与信の見直し	35	39	14	10	12	4	5	3	122
5) 人材教育	34	30	17	6	8	3	4	5	107
1) 営業強化(人員増強)	25	28	17	4	8	2	2	4	90
14) 単価の見直し	25	23	6	9	8	4	3	4	82
8) 付加価値商品の取組み	24	25	10	4	9	3	3	3	81
12) 仕入れ政策の見直し	22	21	6	6	4	2	3	3	67
17) 運搬コストの節約	15	18	4	3	3	3	1	1	48
16) 販売管理費の見直し	12	15	8	4	2	1	2	1	45
19) キャッシュフローの改善	16	15	3	1	6	1	1	0	43
2) 営業組織の見直し	13	12	6	1	5	0	2	1	40
20) 設備の更新	14	15	3	1	3	1	0	0	37
3) 人材異動・担当変更	9	11	6	0	3	1	0	0	30
7) 新製品の販売	10	8	4	2	2	1	1	0	28
22) 電子機器の活用(IT)	6	9	4	0	1	1	0	1	22
18) 借入れの圧縮	6	10	0	1	2	0	0	0	19
4) セールス・エンジニアリングの推進	6	2	4	1	1	1	0	0	15
10) 海外進出	3	4	1	0	1	0	0	0	9
13) 輸入品拡大	3	2	1	0	1	0	0	0	7
9) 事業統合	2	2	0	0	0	0	0	0	4
21) 資産の売却	1	0	0	0	0	0	0	0	1
	365	368	148	75	100	35	34	37	1162

その他のご意見、ご要望

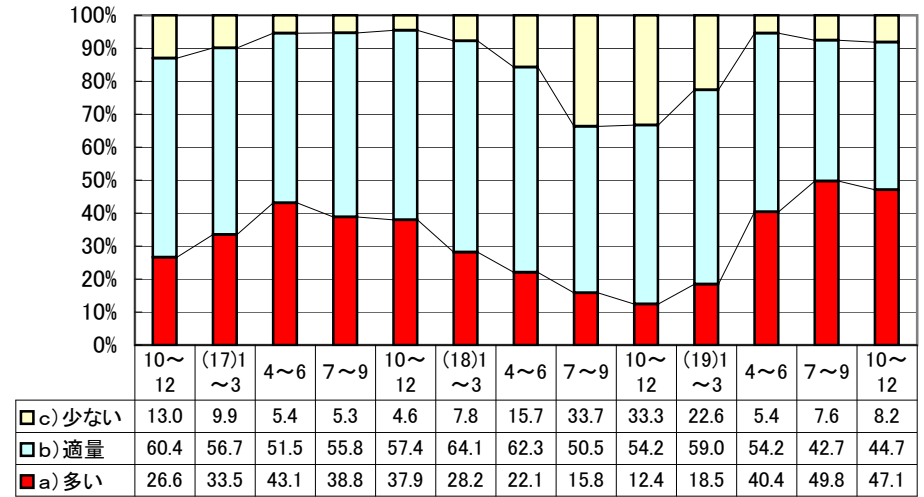
- ・ 石油の値上で運送費のアップ。輸入品の増加で販値のダウン。荒利のダウン。
- ・ 12/中旬以降、3/E決算を見据えた在庫削減の動きが各流通で活発化しており、量を捌く為に、極端な価格対応で市況が崩れてきている。ここで踏みとどまらないと、大幅な赤字で経営そのものがたちゆかなくなる業者が出てくるかもしれないので非常に先行が心配。流通間の体力勝負で、弱者が潰れる様な業界にはしたくない。
- ・ メーカーは、スタンスを守っているが、問屋は客先からの要望に踊らされ過ぎの様な気がする。下がったものは取り返せない状況に有るのだから、もう少し考えて行動すべきではないか。昔の悪い状況が再来しそうな予感さえる。メーカーは助けてくれない事をもっと認識すべきだ。
- ・ 関西系の大手流通が相場と大きくかけ離れた価格⇒安値 をユーザーに提示受注している。
- ・ 企業の社会的責任が問われた今年であったが、この業界にはそんな事が無いような、来年のさらなる飛躍を期待したいと思う。
- ・ アロイリンクの見直し、動きが悪くなった。
- ・ とにかく安く売るな！辛抱せい！
- ・ このアンケートの送付は、10-12月の経営実態の場合、1月になってから送付願う。
- ・ ニッケル価格下落による値下げ極力迎えてほしい。メーカーも流通も。
- ・ 流通間の過当競争の激化している。
LMENiのサーチャージ制が定着して来たが現在の様にステンレスクラップが安い時にはサーチャージに問題ある。
- ・ 在庫処分の為の投げ売りが目立つ。
新規進出の流通の安売りが目立つ。
- ・ 地方販売店を飛び越えて、ユーザーに直販している問屋さんがおりますがユーザーより直販の依頼のあった時は、地元販売店ときちんと話し合いをしてから対応して欲しい……販売価格の下落に繋がる。

推移グラフ(C)

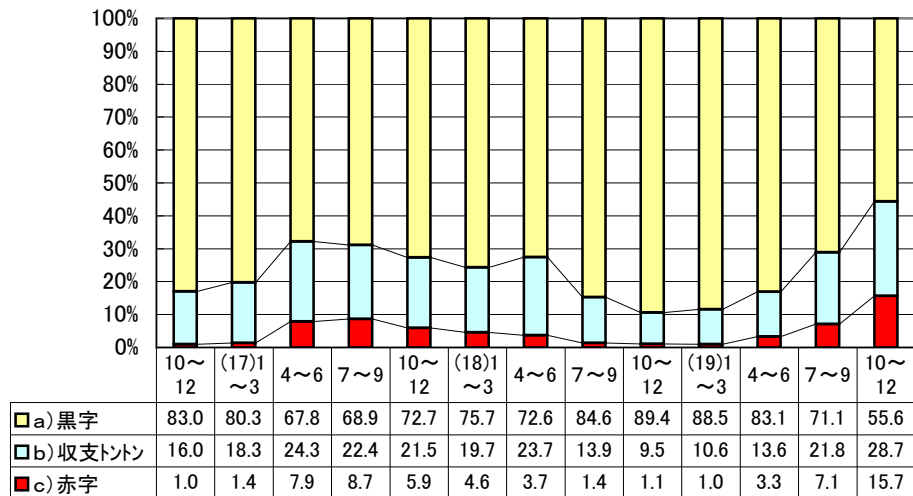
売上高



期末在庫



採算



ステンレス業界の景気見通し

